

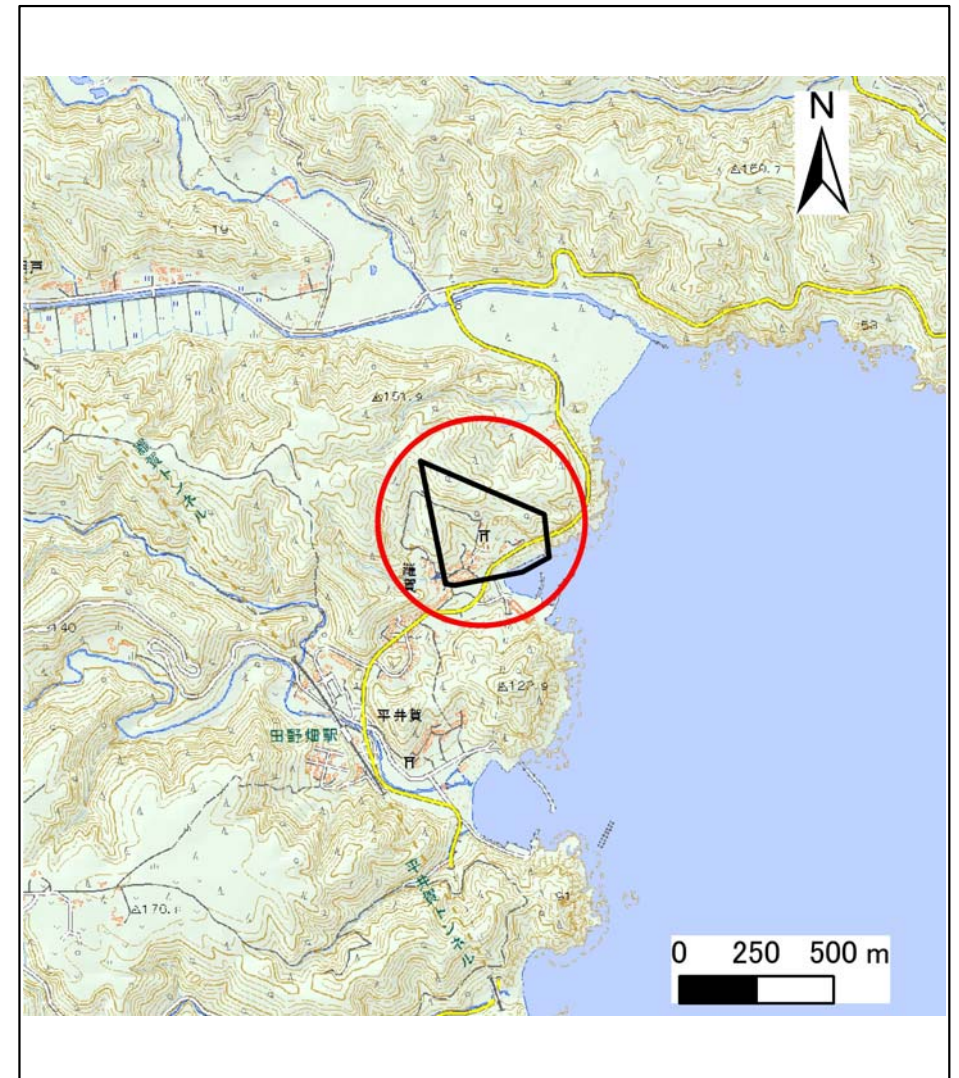
土砂災害防止に関する基礎調査(地滑り)

表紙 位置、位置図

自然現象の種類	地滑り
箇所番号	137
箇所名	羅賀
所在地	岩手県下閉伊郡田野畑村羅賀
調査機関	沿岸広域振興局 土木部岩泉土木センター



位置図(S=1:200,000)



位置図(S=1:25,000)

岩手県

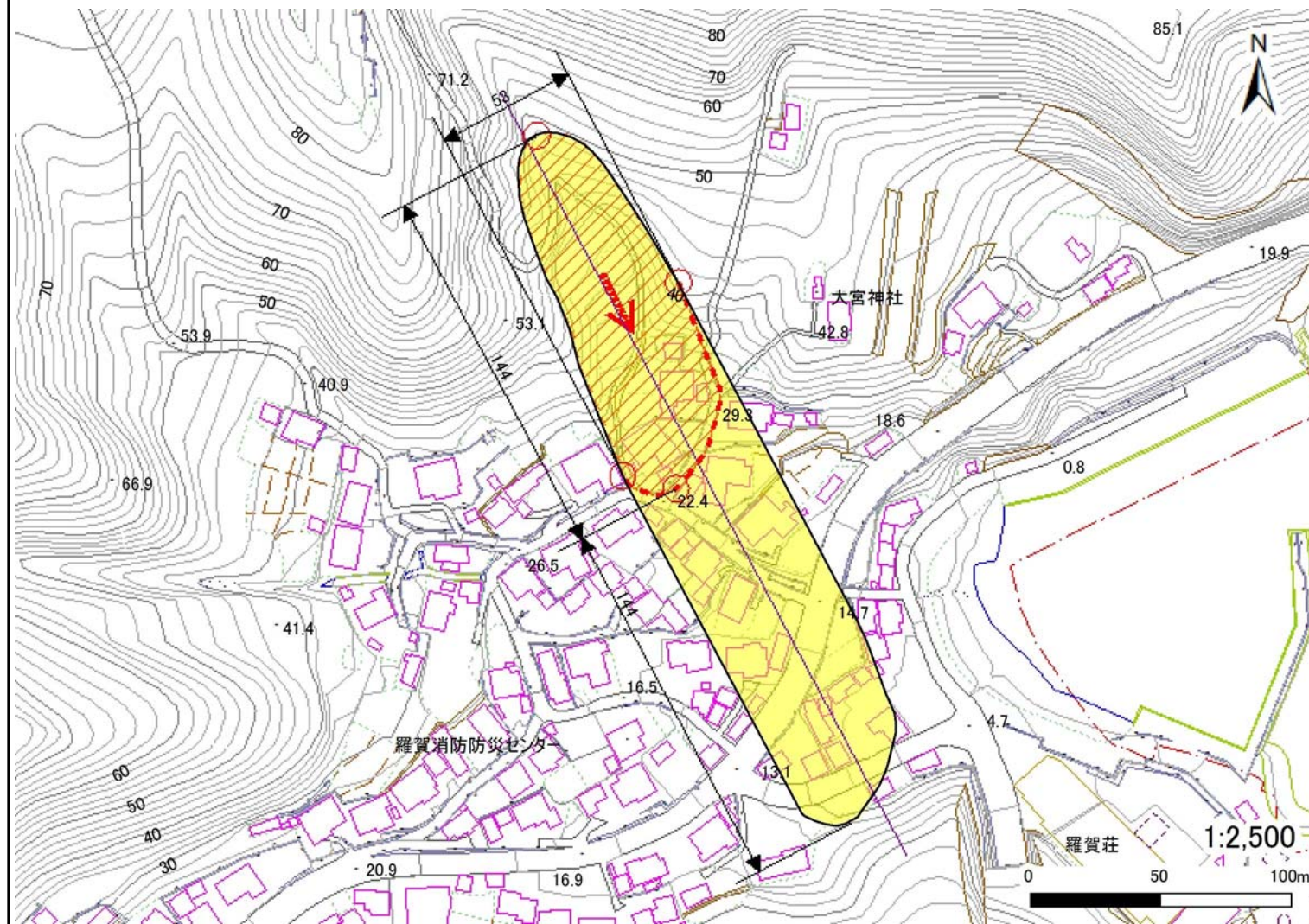
国土地理院の電子地形図200000『盛岡』及び電子地形図25000『田野畑』を掲載

地 滑 り 区 域 調 査

様式3-1 危害のおそれのある土地等の設定図 及び 建築物に作用すると想定される衝撃に関する事項

調査年度 平成29年度

地 滑 り の 位 置	箇所番号 137	箇所名 羅 賀	所在地 岩手県下閉伊郡田野畑村羅賀
地滑り区域名	A	ランク区分	D
			箇所区分 地すべり危険箇所



凡 例	
	地滑り区域
	地滑り方向(滑動が確認できる)
	地滑り方向(滑動が確認できない)
	特定境界線(確定)
	特定境界線(推定)
	端点(末端・上下端点)
	危害のおそれのある土地の区域
	著しい危害のおそれのある土地の区域

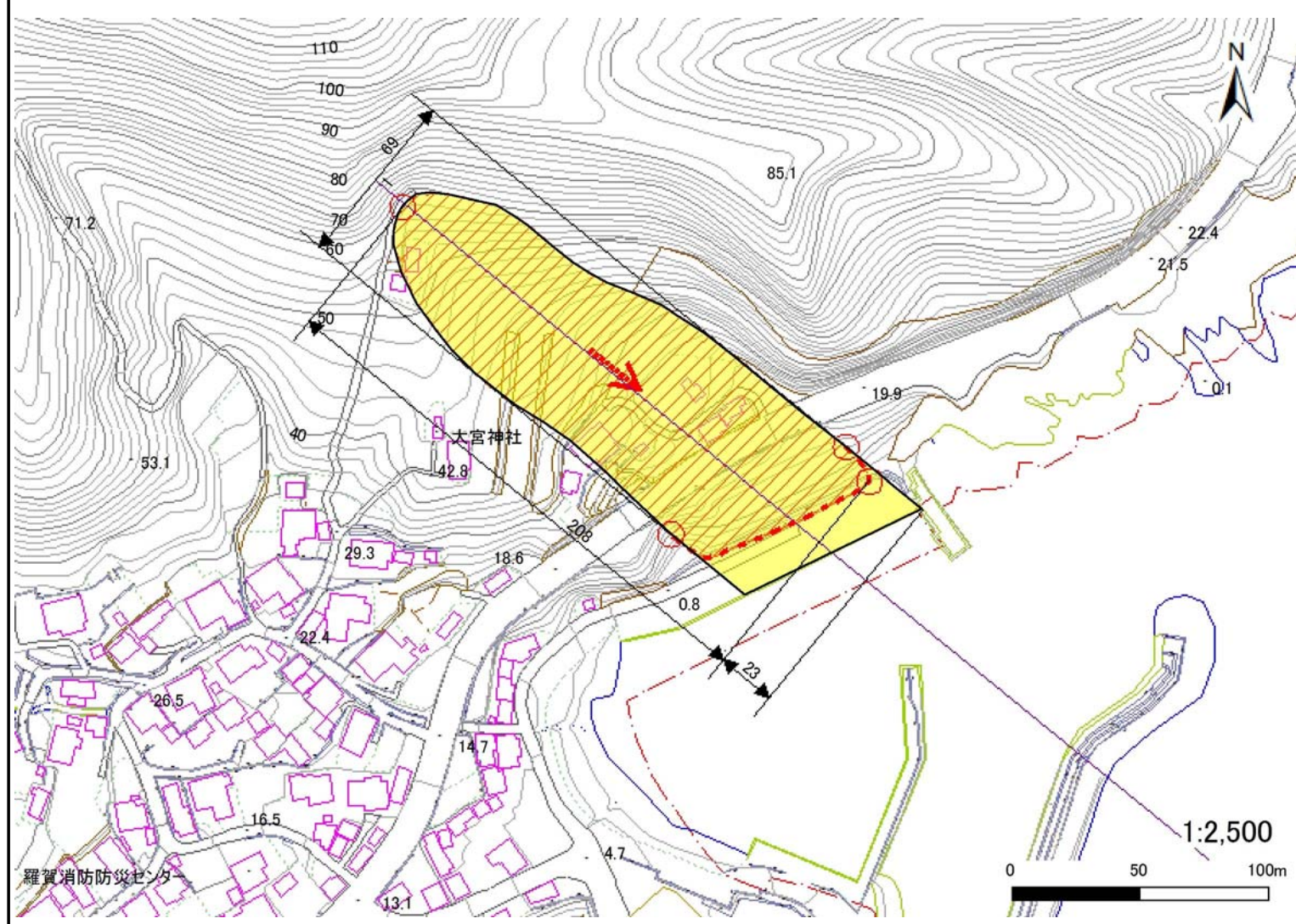
土石等の移動により建築物の 地上部に作用すると想定される力		
力の大きさのうち最大のもの F1(kN/m ²)	建築物の耐力 W2(kN/m ²)	土石等の高さ (m)
-	-	-

地 滑 り 区 域 調 査

様式3-1 危害のおそれのある土地等の設定図 及び 建築物に作用すると想定される衝撃に関する事項

調査年度 平成29年度

地 滑 り の 位 置	箇所番号 137	箇所名 羅 賀	所在地 岩手県下閉伊郡田野畑村羅賀
地滑り区域名	B	ランク区分	C
			箇所区分 地すべり危険箇所



凡 例	
	地滑り区域
	地滑り方向(滑動が確認できる)
	地滑り方向(滑動が確認できない)
	特定境界線(確定)
	特定境界線(推定)
	端点(末端・上下端点)
	危害のおそれのある土地の区域
	著しい危害のおそれのある土地の区域

土石等の移動により建築物の 地上部に作用すると想定される力		
力の大きさのうち最大のもの F1(kN/m ²)	建築物の耐力 W2(kN/m ²)	土石等の高さ (m)
-	-	-