

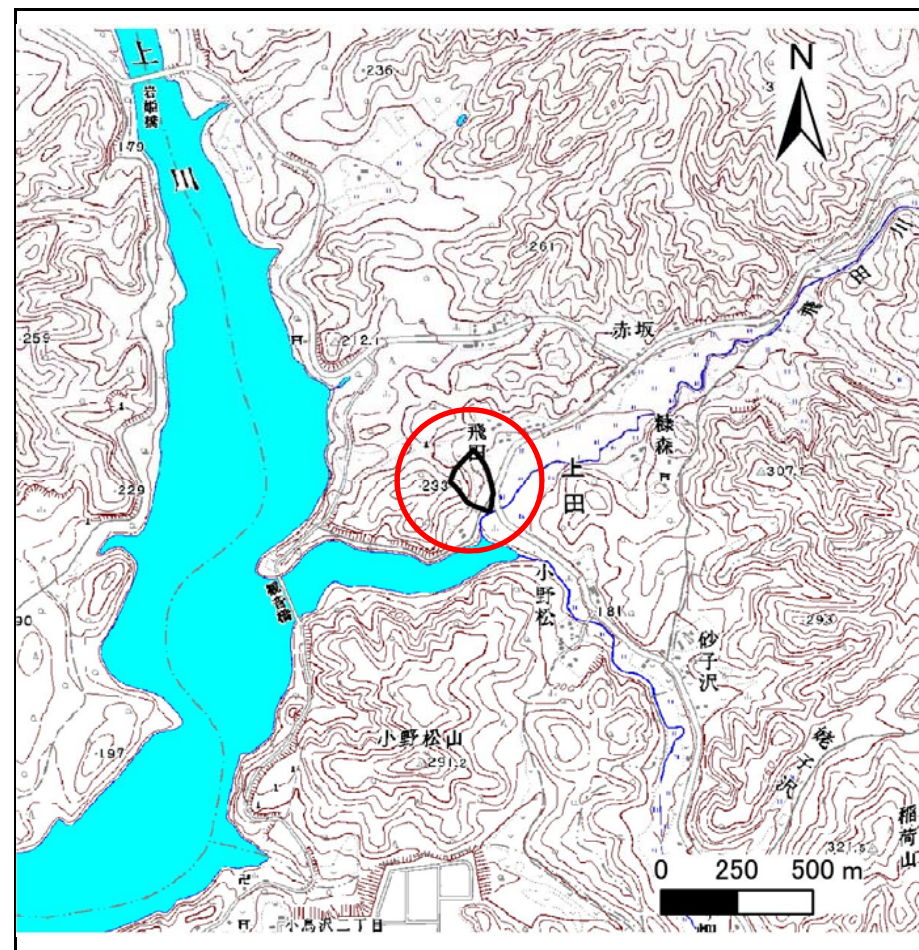
# 土砂災害防止に関する基礎調査(急傾斜地の崩壊)

表紙 概況、位置図

自然現象の種類	急傾斜地の崩壊
箇所番号	067B1017
箇所名	赤坂-5
所在地	盛岡市川又字赤坂
調査機関	盛岡広域振興局土木部



概況図(S=1:200,000)



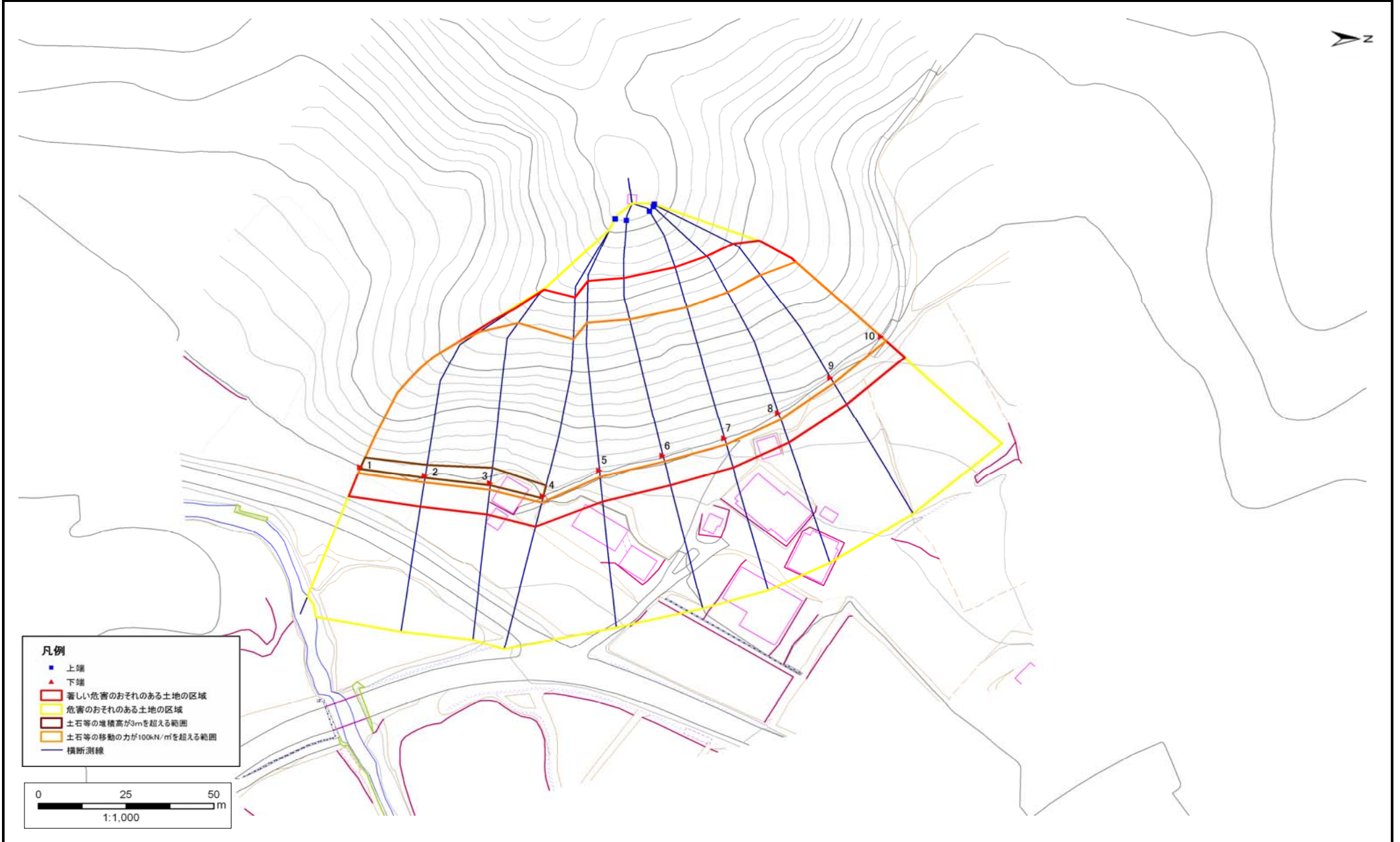
位置図(S=1:25,000)

# 急傾斜地の崩壊区域調書

様式3-1 危害のおそれのある土地、著しい危害のおそれのある土地の設定図

調査年度 平成28年度

急傾斜地の位置	箇所番号	067B1017	箇所名	赤坂-5	所在地	盛岡市川又字赤坂
---------	------	----------	-----	------	-----	----------





## 急傾斜地の崩壊区域調査

様式3-2 建築物に作用すると想定される衝撃に関する事項(1/1)

調査年度

平成28年度

急傾斜地の位置		箇所番号			箇所名				所在地							
		067B1017			赤坂-5				盛岡市川又字赤坂							
横断 測線 番号	急傾斜地の下端に隣接する土地								急傾斜地内							
	土石等の移動の高さと力の大きさ				土石等の堆積高さと力の大きさ				土石等の移動の高さと力の大きさ				土石等の堆積高さと力の大きさ			
	区分	高さ (m)	下端からの距離 (m)	力の大きさ (kN/m <sup>2</sup> )	区分	下端からの水平 距離(m)	高さ (m)	力の大きさ (kN/m <sup>2</sup> )	区分	高さ (m)	上端からの比高 (m)	力の大きさ (kN/m <sup>2</sup> )	区分	上端からの比高 (m)	高さ (m)	力の大きさ (kN/m <sup>2</sup> )
1	100kN/m <sup>2</sup> を超える	1.00	0.00 ~ 2.01	131.06	3mを超える	0.00 ~ 0.57	3.23	16.33	100kN/m <sup>2</sup> を超える	1.00	12.69 ~ 42.00	131.06	3mを超える	40.00 ~ 42.00	3.23	16.33
	それ以外	1.00	2.01 ~ 9.79	100.00	それ以外	0.57 ~ 9.79	3.00	15.16	それ以外	1.00	5.00 ~ 12.69	100.00	それ以外	5.00 ~ 40.00	3.00	15.16
2	100kN/m <sup>2</sup> を超える	1.00	0.00 ~ 2.01	131.06	3mを超える	0.00 ~ 0.57	3.23	16.33	100kN/m <sup>2</sup> を超える	1.00	12.69 ~ 42.06	131.06	3mを超える	40.00 ~ 42.06	3.23	16.33
	それ以外	1.00	2.01 ~ 9.79	100.00	それ以外	0.57 ~ 9.79	3.00	15.16	それ以外	1.00	5.00 ~ 12.69	100.00	それ以外	5.00 ~ 40.00	3.00	15.16
3	100kN/m <sup>2</sup> を超える	1.00	0.00 ~ 2.02	131.17	3mを超える	0.00 ~ 0.57	3.23	16.33	100kN/m <sup>2</sup> を超える	1.00	12.69 ~ 42.89	131.17	3mを超える	40.00 ~ 42.89	3.23	16.33
	それ以外	1.00	2.02 ~ 9.80	100.00	それ以外	0.57 ~ 9.80	3.00	15.16	それ以外	1.00	5.00 ~ 12.69	100.00	それ以外	5.00 ~ 40.00	3.00	15.16
4	100kN/m <sup>2</sup> を超える	1.00	0.00 ~ 2.01	131.07	3mを超える	0.00 ~ 0.57	3.23	16.33	100kN/m <sup>2</sup> を超える	1.00	12.69 ~ 42.08	131.07	3mを超える	40.00 ~ 42.08	3.23	16.33
	それ以外	1.00	2.01 ~ 9.80	100.00	それ以外	0.57 ~ 9.80	3.00	15.16	それ以外	1.00	5.00 ~ 12.69	100.00	それ以外	5.00 ~ 40.00	3.00	15.16
5	100kN/m <sup>2</sup> を超える	1.00	0.00 ~ 1.99	130.74	3mを超える	— ~ —	—	—	100kN/m <sup>2</sup> を超える	1.00	12.69 ~ 39.96	130.74	3mを超える	— ~ —	—	—
	それ以外	1.00	1.99 ~ 9.78	100.00	それ以外	0.00 ~ 9.78	2.79	14.09	それ以外	1.00	5.00 ~ 12.69	100.00	それ以外	5.00 ~ 39.96	2.79	14.09
6	100kN/m <sup>2</sup> を超える	1.00	0.00 ~ 1.97	130.43	3mを超える	— ~ —	—	—	100kN/m <sup>2</sup> を超える	1.00	12.69 ~ 38.34	130.43	3mを超える	— ~ —	—	—
	それ以外	1.00	1.97 ~ 9.76	100.00	それ以外	0.00 ~ 9.76	2.79	14.09	それ以外	1.00	5.00 ~ 12.69	100.00	それ以外	5.00 ~ 38.34	2.79	14.09
7	100kN/m <sup>2</sup> を超える	1.00	0.00 ~ 1.96	130.27	3mを超える	— ~ —	—	—	100kN/m <sup>2</sup> を超える	1.00	12.69 ~ 37.60	130.27	3mを超える	— ~ —	—	—
	それ以外	1.00	1.96 ~ 9.75	100.00	それ以外	0.00 ~ 9.75	2.79	14.09	それ以外	1.00	5.00 ~ 12.69	100.00	それ以外	5.00 ~ 37.60	2.79	14.09
8	100kN/m <sup>2</sup> を超える	1.00	0.00 ~ 1.95	130.05	3mを超える	— ~ —	—	—	100kN/m <sup>2</sup> を超える	1.00	12.69 ~ 36.65	130.05	3mを超える	— ~ —	—	—
	それ以外	1.00	1.95 ~ 9.73	100.00	それ以外	0.00 ~ 9.73	2.79	14.09	それ以外	1.00	5.00 ~ 12.69	100.00	それ以外	5.00 ~ 36.65	2.79	14.09
9	100kN/m <sup>2</sup> を超える	1.00	0.00 ~ 1.92	129.67	3mを超える	— ~ —	—	—	100kN/m <sup>2</sup> を超える	1.00	12.69 ~ 35.27	129.67	3mを超える	— ~ —	—	—
	それ以外	1.00	1.92 ~ 9.71	100.00	それ以外	0.00 ~ 9.71	2.79	14.09	それ以外	1.00	5.00 ~ 12.69	100.00	それ以外	5.00 ~ 35.27	2.79	14.09
10	100kN/m <sup>2</sup> を超える	1.00	0.00 ~ 1.88	128.94	3mを超える	— ~ —	—	—	100kN/m <sup>2</sup> を超える	1.00	12.69 ~ 33.05	128.94	3mを超える	— ~ —	—	—
	それ以外	1.00	1.88 ~ 9.66	100.00	それ以外	0.00 ~ 9.66	2.79	14.09	それ以外	1.00	5.00 ~ 12.69	100.00	それ以外	5.00 ~ 33.05	2.79	14.09
	100kN/m <sup>2</sup> を超える		~		3mを超える	~			100kN/m <sup>2</sup> を超える		~		3mを超える	~		
	それ以外		~		それ以外	~			それ以外		~		それ以外	~		
	100kN/m <sup>2</sup> を超える		~		3mを超える	~			100kN/m <sup>2</sup> を超える		~		3mを超える	~		
	それ以外		~		それ以外	~			それ以外		~		それ以外	~		
	100kN/m <sup>2</sup> を超える		~		3mを超える	~			100kN/m <sup>2</sup> を超える		~		3mを超える	~		
	それ以外		~		それ以外	~			それ以外		~		それ以外	~		
	100kN/m <sup>2</sup> を超える		~		3mを超える	~			100kN/m <sup>2</sup> を超える		~		3mを超える	~		
	それ以外		~		それ以外	~			それ以外		~		それ以外	~		