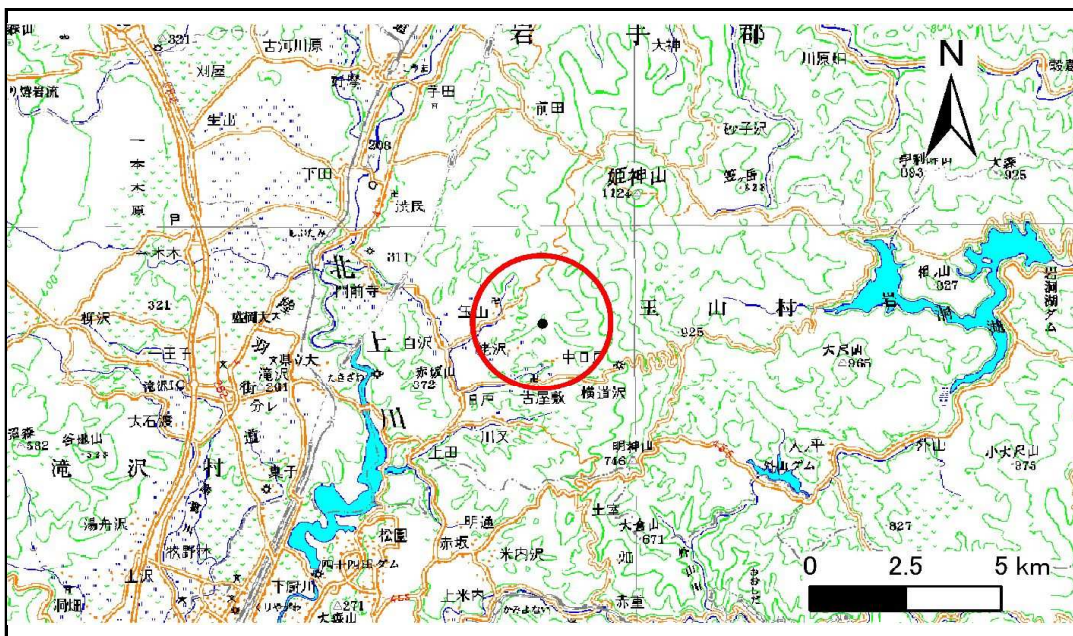


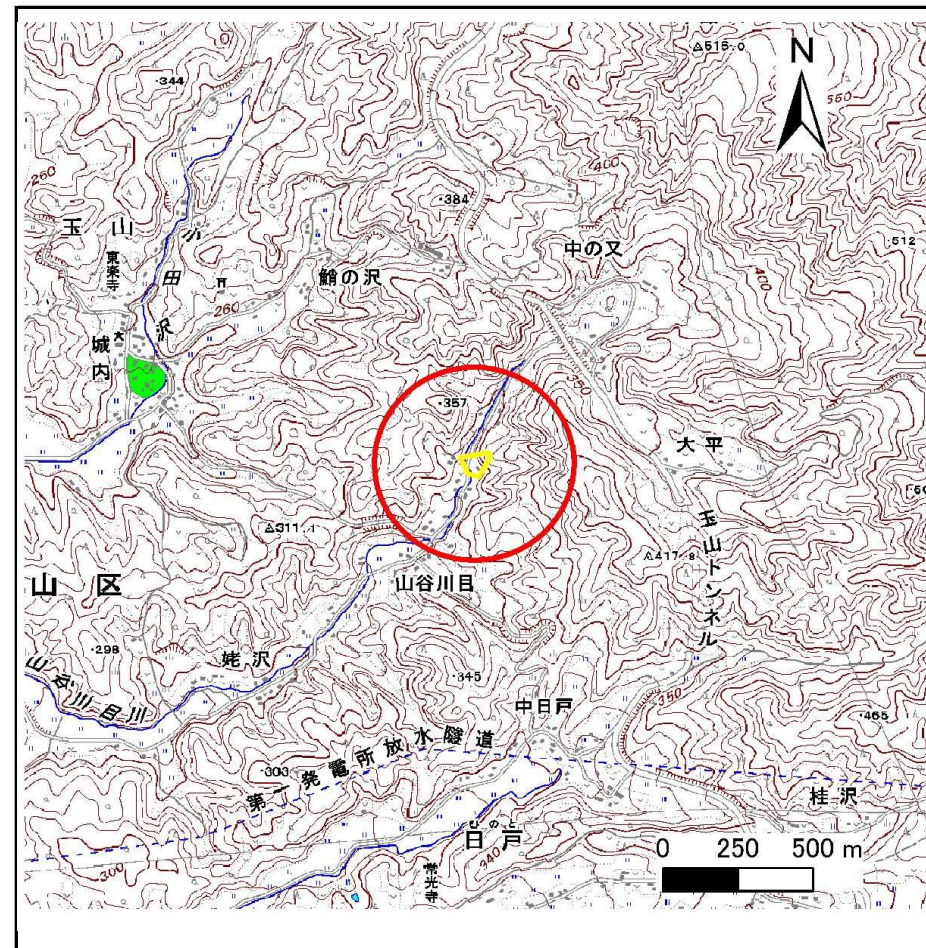
土砂災害防止に関する基礎調査(急傾斜地の崩壊)

表紙 概況、位置図

| | |
|---------|----------------|
| 自然現象の種類 | 急傾斜地の崩壊 |
| 箇所番号 | 067B1008 |
| 箇所名 | 山谷-1 |
| 所在地 | 岩手県盛岡市玉山区玉山字山谷 |
| 調査機関 | 盛岡広域振興局土木部 |



位置図(S=1:200,000)



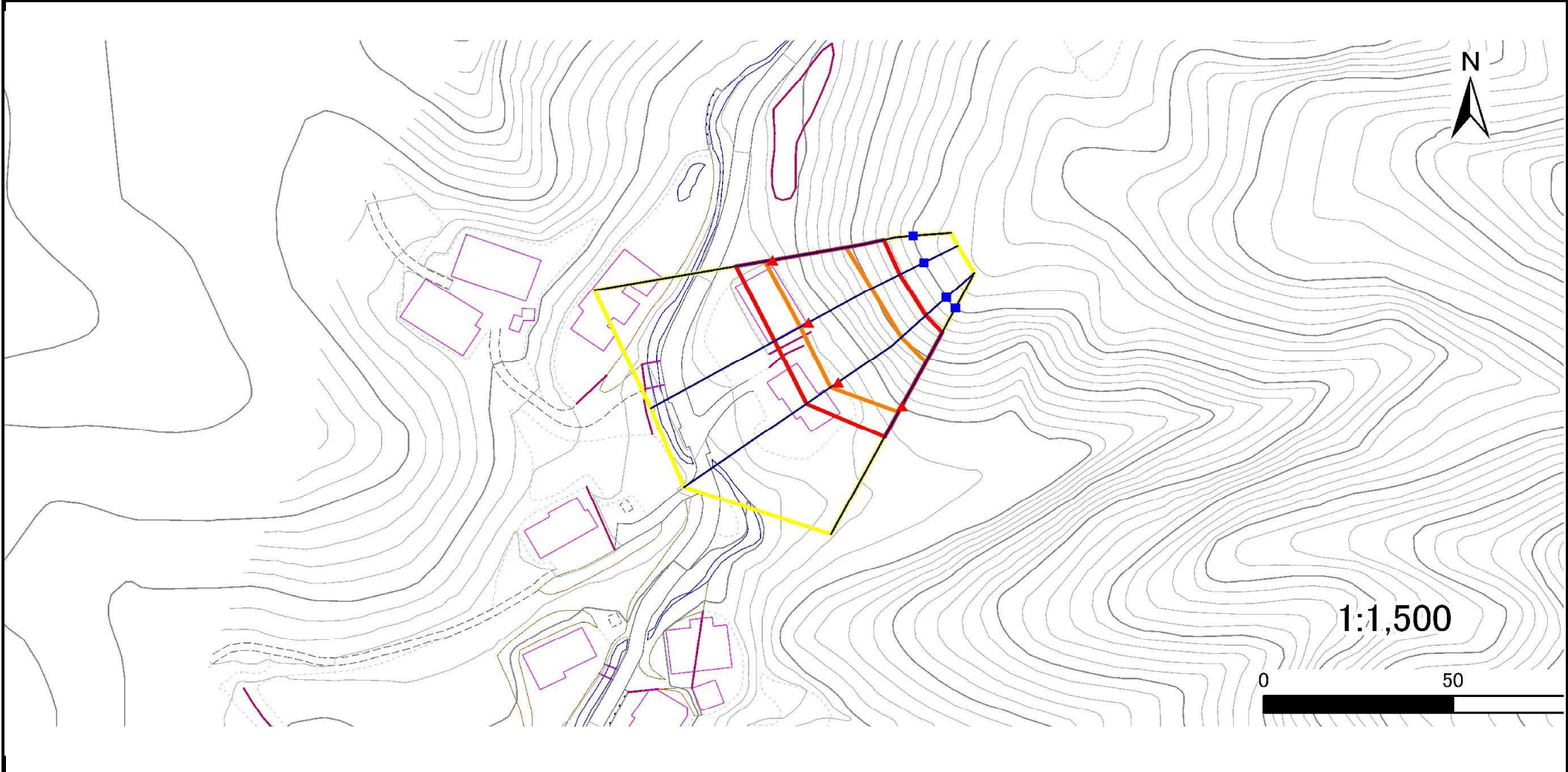
概況図(S=1:25,000)

急傾斜地の崩壊区域調査

様式3-1 危害のおそれのある土地、著しい危害のおそれのある土地の設定図

調査年度 平成25年度

急傾斜地の位置 箇所番号 067B1008 箇所名 山谷-1 所在地 岩手県盛岡市玉山区玉山字山谷



| | | | | |
|----|------|--------|---------------------|--|
| 凡例 | ■ 上端 | — 横断測線 | ▭ 危害のおそれのある土地の区域 | ▭ 土石等の移動による力が100kN/m ² を超える範囲 |
| | ▲ 下端 | | ▭ 著しい危害のおそれのある土地の区域 | ▭ 土石等の堆積高が3mを超える範囲 |

急傾斜地の崩壊区域調査

様式3-2 建築物に作用すると想定される衝撃に関する事項(1/1)

| | |
|------|--------|
| 調査年度 | 平成25年度 |
|------|--------|

| 急傾斜地の位置 | | 067B1008 | | | 箇所名 | | | | 山谷-1 | | 所在地 | | | | | |
|-----------|---------------------------|-----------|----------------|-------------------------------|---------------|------------------|-----------|-------------------------------|---------------------------|-----------|----------------|-------------------------------|---------------|----------------|-----------|-------------------------------|
| 急傾斜地の位置 | | 067B1008 | | | 箇所名 | | | | 山谷-1 | | 所在地 | | | | | |
| 横断線 番号 | 急傾斜地の下端に隣接する土地 | | | | | | | | 急傾斜地内 | | | | | | | |
| | 土石等の移動の高さと力の大きさ | | | | 土石等の堆積高さとの大きさ | | | | 土石等の移動の高さと力の大きさ | | | | 土石等の堆積高さとの大きさ | | | |
| | 区分 | 高さ (m) | 下端からの距離 (m) | 力の大きさ (kN/m ²) | 区分 | 下端からの水平 距離(m) | 高さ (m) | 力の大きさ (kN/m ²) | 区分 | 高さ (m) | 上端からの比高 (m) | 力の大きさ (kN/m ²) | 区分 | 上端からの比高 (m) | 高さ (m) | 力の大きさ (kN/m ²) |
| 1 | 100kN/m ² を超える | 1.00 | 0.00 ~ 2.06 | 131.80 | 3mを超える | - ~ - | - | - | 100kN/m ² を超える | 1.00 | 11.42 ~ 23.88 | 131.80 | 3mを超える | - ~ - | - | - |
| | それ以外 | 1.00 | 2.06 ~ 9.84 | 100.00 | それ以外 | 0.00 ~ 9.84 | 2.48 | 12.55 | それ以外 | 1.00 | 5.00 ~ 11.42 | 100.00 | それ以外 | 5.00 ~ 23.88 | 2.48 | 12.55 |
| 2 | 100kN/m ² を超える | 1.00 | 0.00 ~ 2.47 | 138.72 | 3mを超える | - ~ - | - | - | 100kN/m ² を超える | 1.00 | 10.78 ~ 23.97 | 138.72 | 3mを超える | - ~ - | - | - |
| | それ以外 | 1.00 | 2.47 ~ 10.26 | 100.00 | それ以外 | 0.00 ~ 10.26 | 2.58 | 13.04 | それ以外 | 1.00 | 5.00 ~ 10.78 | 100.00 | それ以外 | 5.00 ~ 23.97 | 2.58 | 13.04 |
| 3 | 100kN/m ² を超える | 1.00 | 0.00 ~ 2.45 | 138.40 | 3mを超える | - ~ - | - | - | 100kN/m ² を超える | 1.00 | 10.91 ~ 24.95 | 138.40 | 3mを超える | - ~ - | - | - |
| | それ以外 | 1.00 | 2.45 ~ 10.24 | 100.00 | それ以外 | 0.00 ~ 10.24 | 2.55 | 12.91 | それ以外 | 1.00 | 5.00 ~ 10.91 | 100.00 | それ以外 | 5.00 ~ 24.95 | 2.55 | 12.91 |
| 4 | 100kN/m ² を超える | 1.00 | 0.00 ~ 1.86 | 128.62 | 3mを超える | - ~ - | - | - | 100kN/m ² を超える | 1.00 | 11.09 ~ 20.00 | 128.62 | 3mを超える | - ~ - | - | - |
| | それ以外 | 1.00 | 1.86 ~ 9.64 | 100.00 | それ以外 | 0.00 ~ 9.64 | 2.52 | 12.76 | それ以外 | 1.00 | 5.00 ~ 11.09 | 100.00 | それ以外 | 5.00 ~ 20.00 | 2.52 | 12.76 |
| | 100kN/m ² を超える | | ~ | | 3mを超える | ~ | | | 100kN/m ² を超える | | ~ | | 3mを超える | ~ | | |
| | それ以外 | | ~ | | それ以外 | ~ | | | それ以外 | | ~ | | それ以外 | ~ | | |
| | 100kN/m ² を超える | | ~ | | 3mを超える | ~ | | | 100kN/m ² を超える | | ~ | | 3mを超える | ~ | | |
| | それ以外 | | ~ | | それ以外 | ~ | | | それ以外 | | ~ | | それ以外 | ~ | | |
| | 100kN/m ² を超える | | ~ | | 3mを超える | ~ | | | 100kN/m ² を超える | | ~ | | 3mを超える | ~ | | |
| | それ以外 | | ~ | | それ以外 | ~ | | | それ以外 | | ~ | | それ以外 | ~ | | |
| | 100kN/m ² を超える | | ~ | | 3mを超える | ~ | | | 100kN/m ² を超える | | ~ | | 3mを超える | ~ | | |
| | それ以外 | | ~ | | それ以外 | ~ | | | それ以外 | | ~ | | それ以外 | ~ | | |
| | 100kN/m ² を超える | | ~ | | 3mを超える | ~ | | | 100kN/m ² を超える | | ~ | | 3mを超える | ~ | | |
| | それ以外 | | ~ | | それ以外 | ~ | | | それ以外 | | ~ | | それ以外 | ~ | | |
| | 100kN/m ² を超える | | ~ | | 3mを超える | ~ | | | 100kN/m ² を超える | | ~ | | 3mを超える | ~ | | |
| | それ以外 | | ~ | | それ以外 | ~ | | | それ以外 | | ~ | | それ以外 | ~ | | |
| | 100kN/m ² を超える | | ~ | | 3mを超える | ~ | | | 100kN/m ² を超える | | ~ | | 3mを超える | ~ | | |
| | それ以外 | | ~ | | それ以外 | ~ | | | それ以外 | | ~ | | それ以外 | ~ | | |