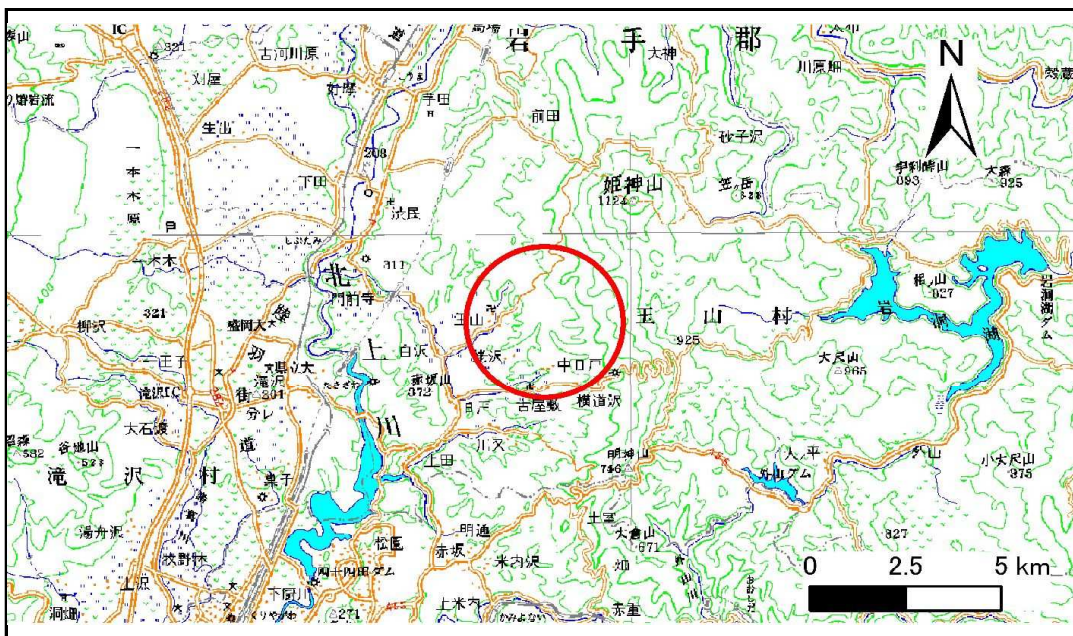


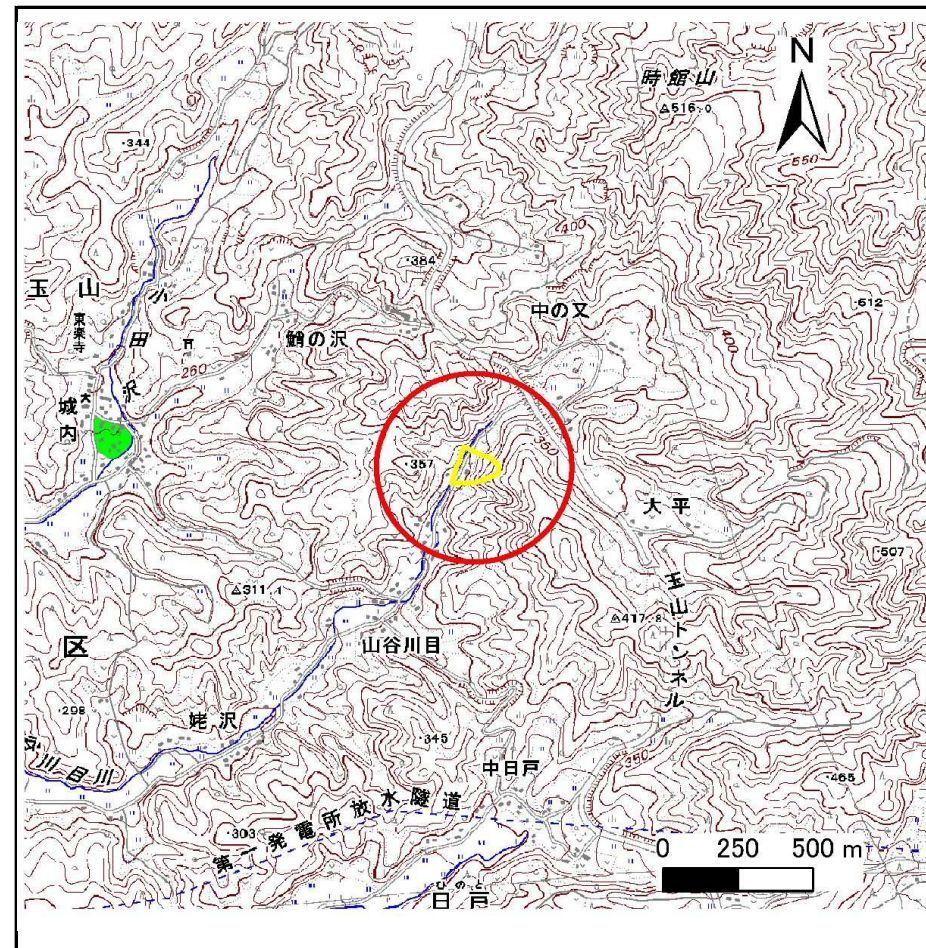
土砂災害防止に関する基礎調査(急傾斜地の崩壊)

表紙 概況、位置図

自然現象の種類	急傾斜地の崩壊
箇所番号	067B1007
箇所名	山谷
所在地	岩手県盛岡市玉山区玉山字山谷
調査機関	盛岡広域振興局土木部



位置図(S=1:200,000)



概況図(S=1:25,000)

急傾斜地の崩壊区域調査

様式3-1 危害のおそれのある土地、著しい危害のおそれのある土地の設定図

調査年度 平成25年度

急傾斜地の位置	箇所番号	067B1007	箇所名	山谷	所在地	岩手県盛岡市玉山区玉山字山谷
---------	------	----------	-----	----	-----	----------------



凡例	■ 上端	— 横断測線	▭ 危害のおそれのある土地の区域	▭ 土石等の移動による力が100kN/m ² を超える範囲
	▲ 下端		▭ 著しい危害のおそれのある土地の区域	▭ 土石等の堆積高が3mを超える範囲

急傾斜地の崩壊区域調書

様式3-2 建築物に作用すると想定される衝撃に関する事項(1/1)

調査年度	平成25年度
------	--------

急傾斜地の位置		067B1007			箇所名				山谷		所在地		岩手県盛岡市玉山区玉山宇山谷			
横断 測線 番号	急傾斜地の下端に隣接する土地								急傾斜地内							
	土石等の移動の高さと力の大きさ				土石等の堆積高さとの大きさ				土石等の移動の高さと力の大きさ				土石等の堆積高さとの大きさ			
	区分	高さ (m)	下端からの距離 (m)	力の大きさ (kN/m ²)	区分	下端からの水平 距離(m)	高さ (m)	力の大きさ (kN/m ²)	区分	高さ (m)	上端からの比高 (m)	力の大きさ (kN/m ²)	区分	上端からの比高 (m)	高さ (m)	力の大きさ (kN/m ²)
1	100kN/m ² を超える	1.00	0.00 ~ 1.99	130.80	3mを超える	0.00 ~ 0.57	3.23	16.33	100kN/m ² を超える	1.00	12.69 ~ 40.34	130.80	3mを超える	40.00 ~ 40.34	3.23	16.33
	それ以外	1.00	1.99 ~ 9.78	100.00	それ以外	0.57 ~ 9.78	3.00	15.16	それ以外	1.00	5.00 ~ 12.69	100.00	それ以外	5.00 ~ 40.00	3.00	15.16
2	100kN/m ² を超える	1.00	0.00 ~ 2.70	142.64	3mを超える	0.00 ~ 1.73	3.70	18.70	100kN/m ² を超える	1.00	11.45 ~ 50.32	142.64	3mを超える	40.00 ~ 50.32	3.70	18.70
	それ以外	1.00	2.70 ~ 10.49	100.00	それ以外	1.73 ~ 10.49	3.00	15.16	それ以外	1.00	5.00 ~ 11.45	100.00	それ以外	5.00 ~ 40.00	3.00	15.16
3	100kN/m ² を超える	1.00	0.00 ~ 3.29	152.77	3mを超える	0.00 ~ 1.99	3.86	19.50	100kN/m ² を超える	1.00	10.76 ~ 50.34	152.77	3mを超える	30.00 ~ 50.34	3.86	19.50
	それ以外	1.00	3.29 ~ 11.08	100.00	それ以外	1.99 ~ 11.08	3.00	15.16	それ以外	1.00	5.00 ~ 10.76	100.00	それ以外	5.00 ~ 30.00	3.00	15.16
4	100kN/m ² を超える	1.00	0.00 ~ 3.43	155.26	3mを超える	0.00 ~ 2.06	3.91	19.74	100kN/m ² を超える	1.00	10.65 ~ 50.41	155.26	3mを超える	30.00 ~ 50.41	3.91	19.74
	それ以外	1.00	3.43 ~ 11.22	100.00	それ以外	2.06 ~ 11.22	3.00	15.16	それ以外	1.00	5.00 ~ 10.65	100.00	それ以外	5.00 ~ 30.00	3.00	15.16
5	100kN/m ² を超える	1.00	0.00 ~ 2.98	147.27	3mを超える	0.00 ~ 0.03	3.02	15.25	100kN/m ² を超える	1.00	10.75 ~ 32.11	147.27	3mを超える	30.00 ~ 32.11	3.02	15.25
	それ以外	1.00	2.98 ~ 10.76	100.00	それ以外	0.03 ~ 10.76	3.00	15.16	それ以外	1.00	5.00 ~ 10.75	100.00	それ以外	5.00 ~ 30.00	3.00	15.16
6	100kN/m ² を超える	1.00	0.00 ~ 2.70	142.56	3mを超える	- ~ -	-	-	100kN/m ² を超える	1.00	10.97 ~ 30.03	142.56	3mを超える	- ~ -	-	-
	それ以外	1.00	2.70 ~ 10.49	100.00	それ以外	0.00 ~ 10.49	2.96	14.99	それ以外	1.00	5.00 ~ 10.97	100.00	それ以外	5.00 ~ 30.03	2.96	14.99
7	100kN/m ² を超える	1.00	0.00 ~ 3.09	149.33	3mを超える	0.00 ~ 0.12	3.06	15.46	100kN/m ² を超える	1.00	10.64 ~ 31.75	149.33	3mを超える	30.00 ~ 31.75	3.06	15.46
	それ以外	1.00	3.09 ~ 10.88	100.00	それ以外	0.12 ~ 10.88	3.00	15.16	それ以外	1.00	5.00 ~ 10.64	100.00	それ以外	5.00 ~ 30.00	3.00	15.16
8	100kN/m ² を超える	1.00	0.00 ~ 2.69	142.45	3mを超える	- ~ -	-	-	100kN/m ² を超える	1.00	11.05 ~ 31.43	142.45	3mを超える	- ~ -	-	-
	それ以外	1.00	2.69 ~ 10.48	100.00	それ以外	0.00 ~ 10.48	2.95	14.91	それ以外	1.00	5.00 ~ 11.05	100.00	それ以外	5.00 ~ 31.43	2.95	14.91
9	100kN/m ² を超える	1.00	0.00 ~ 2.14	133.27	3mを超える	- ~ -	-	-	100kN/m ² を超える	1.00	11.98 ~ 31.43	133.27	3mを超える	- ~ -	-	-
	それ以外	1.00	2.14 ~ 9.93	100.00	それ以外	0.00 ~ 9.93	2.84	14.35	それ以外	1.00	5.00 ~ 11.98	100.00	それ以外	5.00 ~ 31.43	2.84	14.35
	100kN/m ² を超える		~		3mを超える	~			100kN/m ² を超える		~		3mを超える	~		
	それ以外		~		それ以外	~			それ以外		~		それ以外	~		
	100kN/m ² を超える		~		3mを超える	~			100kN/m ² を超える		~		3mを超える	~		
	それ以外		~		それ以外	~			それ以外		~		それ以外	~		
	100kN/m ² を超える		~		3mを超える	~			100kN/m ² を超える		~		3mを超える	~		
	それ以外		~		それ以外	~			それ以外		~		それ以外	~		
	100kN/m ² を超える		~		3mを超える	~			100kN/m ² を超える		~		3mを超える	~		
	それ以外		~		それ以外	~			それ以外		~		それ以外	~		