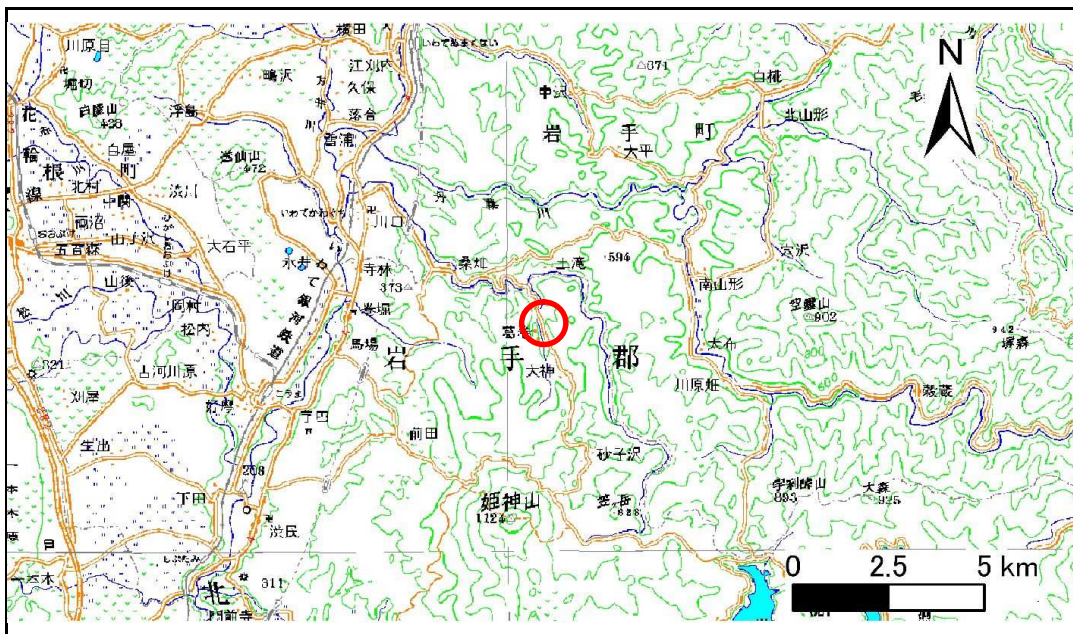


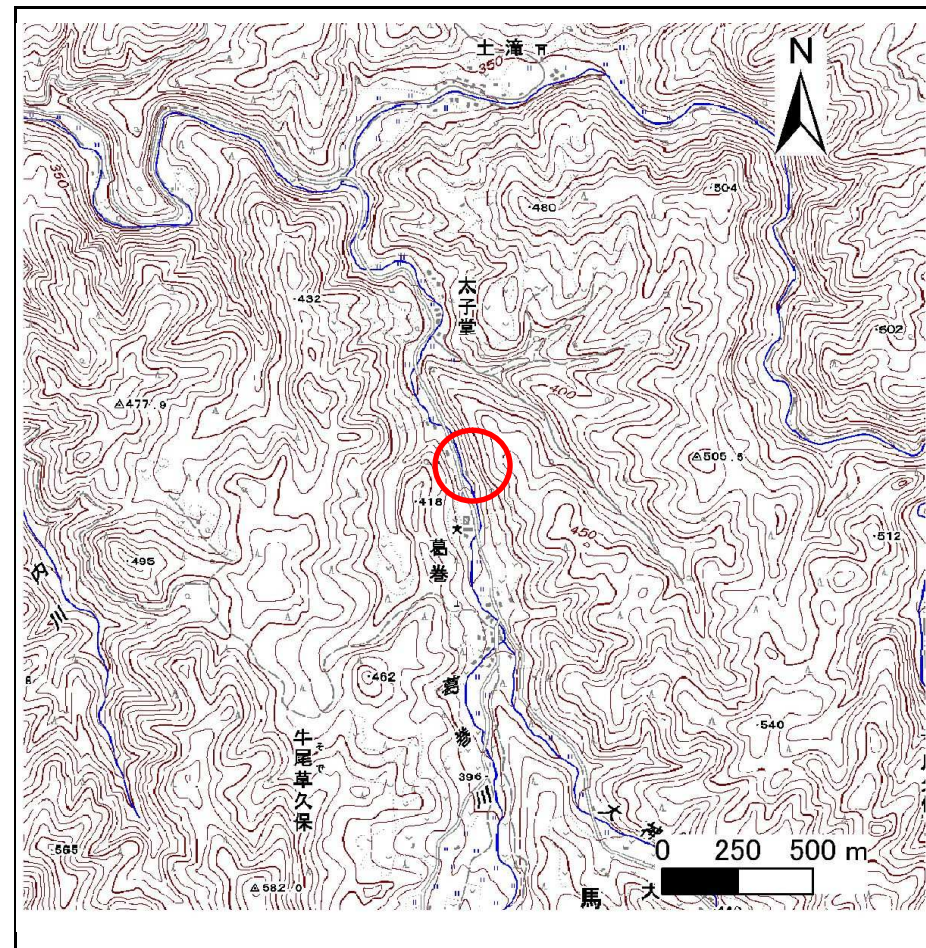
土砂災害防止に関する基礎調査(急傾斜地の崩壊)

表紙 位置、位置図

自然現象の種類	急傾斜地の崩壊
箇所番号	058B2001
箇所名	葛巻
所在地	盛岡市玉山区馬場字葛巻
調査機関	盛岡広域振興局土木部



位置図(S=1:200,000)



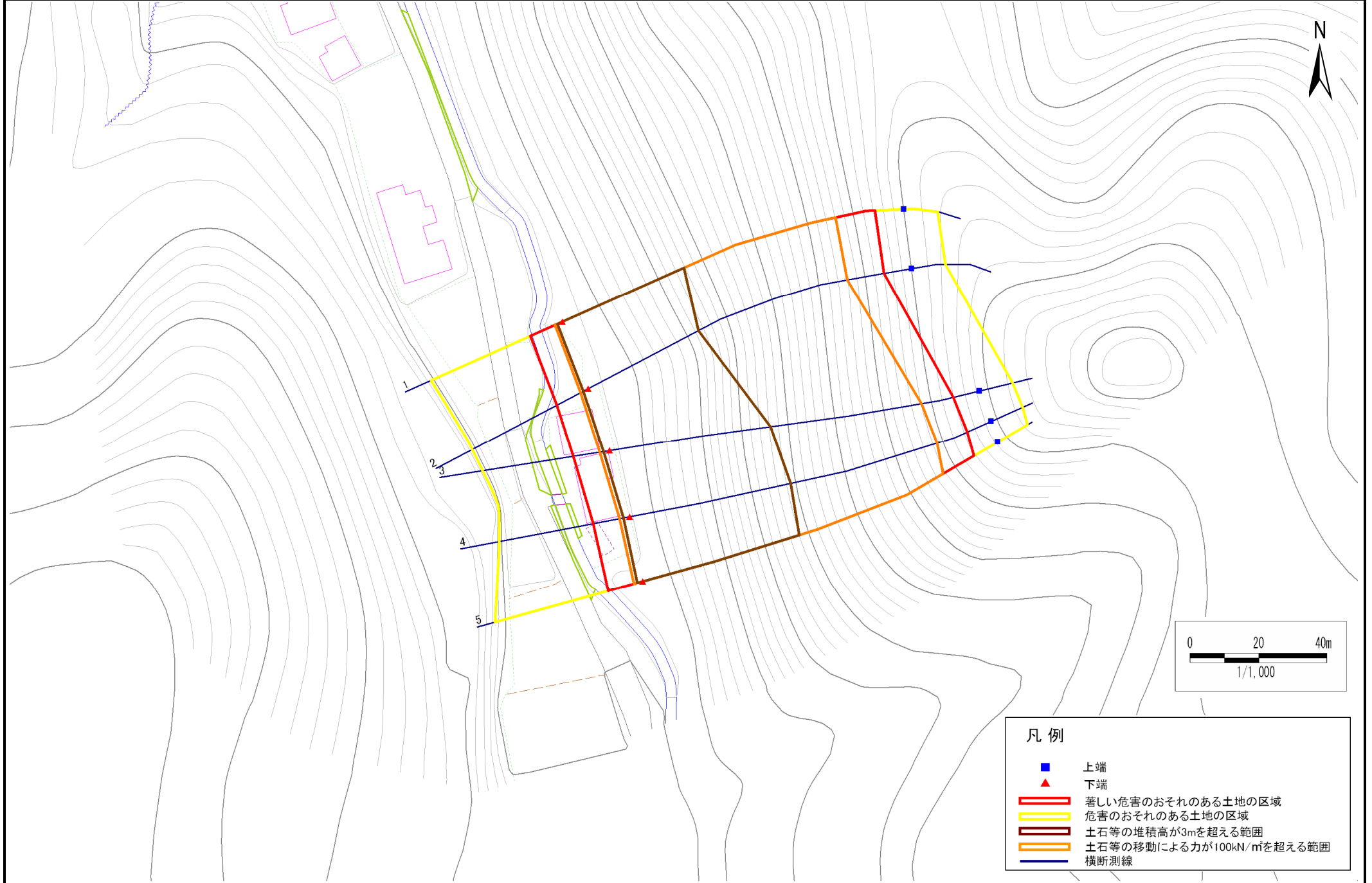
位置図(S=1:25,000)

急傾斜地の崩壊区域調書

様式3-1 危害のおそれのある土地、著しい危害のおそれのある土地の設定図

調査年度 平成25年度

急傾斜地の位置 箇所番号 058B2001 箇所名 葛巻 所在地 盛岡市玉山区馬場字葛巻



- 凡例**
- 上端
 - ▲ 下端
 - 著しい危害のおそれのある土地の区域
 - 危害のおそれのある土地の区域
 - 土石等の堆積高が3mを超える範囲
 - 土石等の移動による力が100kN/mを超える範囲
 - 横断測線

急傾斜地の崩壊区域調査

様式3-2 建築物に作用すると想定される衝撃に関する事項(1/1)

調査年度	平成25年度
------	--------

急傾斜地の位置		箇所番号			箇所名				所在地							
		058B2001			葛巻				盛岡市玉山区馬場字葛巻							
横断 測線 番号	急傾斜地の下端に隣接する土地								急傾斜地内							
	土石等の移動の高さと力の大きさ				土石等の堆積高さとの大きさ				土石等の移動の高さと力の大きさ				土石等の堆積高さとの大きさ			
	区分	高さ (m)	下端からの距離 (m)	力の大きさ (kN/m ²)	区分	下端からの水平 距離(m)	高さ (m)	力の大きさ (kN/m ²)	区分	高さ (m)	下端からの比高 (m)	力の大きさ (kN/m ²)	区分	下端からの比高 (m)	高さ (m)	力の大きさ (kN/m ²)
1	100kN/m ² を超える	1.00	0.00 ~ 2.40	137.53	3mを超える	0.00 ~ 1.60	3.63	19.42	100kN/m ² を超える	1.00	12.01 ~ 63.22	137.53	3mを超える	40.00 ~ 63.22	3.63	19.42
	それ以外	1.00	2.40 ~ 10.19	100.00	それ以外	1.60 ~ 10.19	3.00	16.05	それ以外	1.00	5.00 ~ 12.01	100.00	それ以外	5.00 ~ 40.00	3.00	16.05
2	100kN/m ² を超える	1.00	0.00 ~ 2.60	140.86	3mを超える	0.00 ~ 1.68	3.67	19.64	100kN/m ² を超える	1.00	11.66 ~ 62.27	140.86	3mを超える	40.00 ~ 62.27	3.67	19.64
	それ以外	1.00	2.60 ~ 10.38	100.00	それ以外	1.68 ~ 10.38	3.00	16.05	それ以外	1.00	5.00 ~ 11.66	100.00	それ以外	5.00 ~ 40.00	3.00	16.05
3	100kN/m ² を超える	1.00	0.00 ~ 2.97	147.13	3mを超える	0.00 ~ 1.82	3.75	20.09	100kN/m ² を超える	1.00	11.15 ~ 70.73	147.13	3mを超える	40.00 ~ 70.73	3.75	20.09
	それ以外	1.00	2.97 ~ 10.75	100.00	それ以外	1.82 ~ 10.75	3.00	16.05	それ以外	1.00	5.00 ~ 11.15	100.00	それ以外	5.00 ~ 40.00	3.00	16.05
4	100kN/m ² を超える	1.00	0.00 ~ 3.01	147.81	3mを超える	0.00 ~ 1.84	3.76	20.14	100kN/m ² を超える	1.00	11.10 ~ 71.26	147.81	3mを超える	40.00 ~ 71.26	3.76	20.14
	それ以外	1.00	3.01 ~ 10.79	100.00	それ以外	1.84 ~ 10.79	3.00	16.05	それ以外	1.00	5.00 ~ 11.10	100.00	それ以外	5.00 ~ 40.00	3.00	16.05
5	100kN/m ² を超える	1.00	0.00 ~ 2.71	142.73	3mを超える	0.00 ~ 1.72	3.69	19.77	100kN/m ² を超える	1.00	11.50 ~ 69.67	142.73	3mを超える	40.00 ~ 69.67	3.69	19.77
	それ以外	1.00	2.71 ~ 10.50	100.00	それ以外	1.72 ~ 10.50	3.00	16.05	それ以外	1.00	5.00 ~ 11.50	100.00	それ以外	5.00 ~ 40.00	3.00	16.05
	100kN/m ² を超える		~		3mを超える	~			100kN/m ² を超える		~		3mを超える	~		
	それ以外		~		それ以外	~			それ以外		~		それ以外	~		
	100kN/m ² を超える		~		3mを超える	~			100kN/m ² を超える		~		3mを超える	~		
	それ以外		~		それ以外	~			それ以外		~		それ以外	~		
	100kN/m ² を超える		~		3mを超える	~			100kN/m ² を超える		~		3mを超える	~		
	それ以外		~		それ以外	~			それ以外		~		それ以外	~		
	100kN/m ² を超える		~		3mを超える	~			100kN/m ² を超える		~		3mを超える	~		
	それ以外		~		それ以外	~			それ以外		~		それ以外	~		
	100kN/m ² を超える		~		3mを超える	~			100kN/m ² を超える		~		3mを超える	~		
	それ以外		~		それ以外	~			それ以外		~		それ以外	~		
	100kN/m ² を超える		~		3mを超える	~			100kN/m ² を超える		~		3mを超える	~		
	それ以外		~		それ以外	~			それ以外		~		それ以外	~		