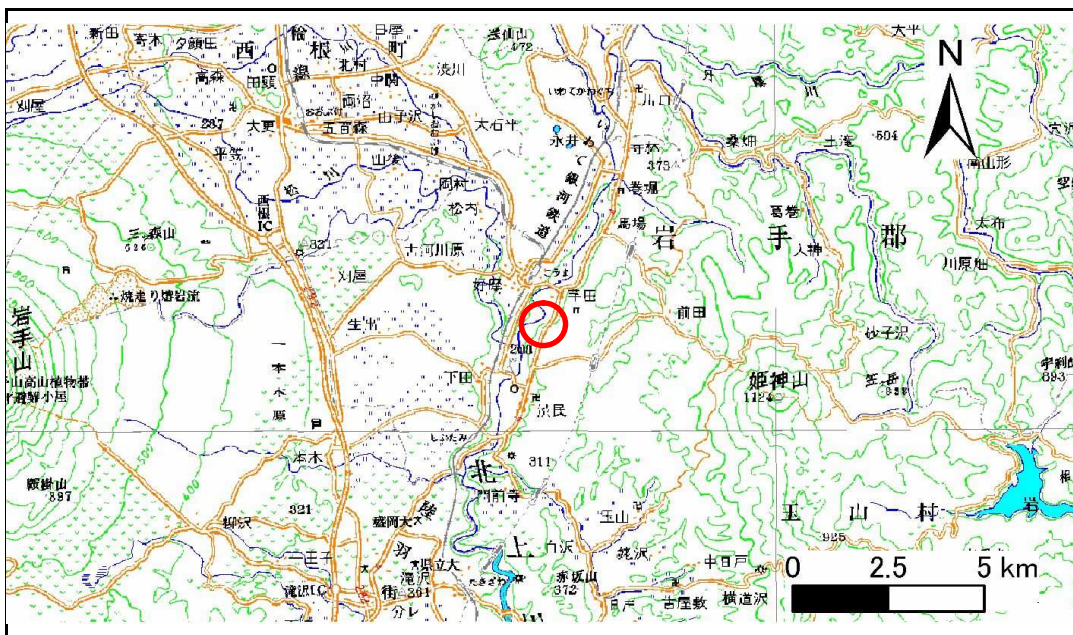


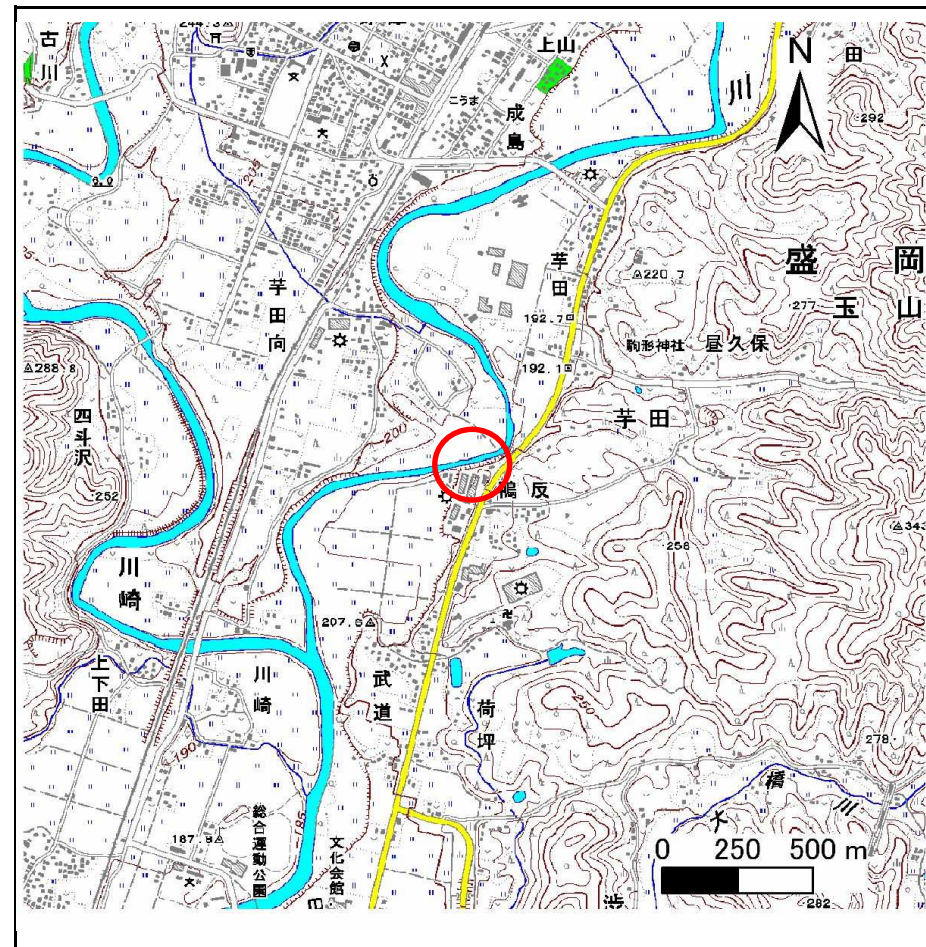
土砂災害防止に関する基礎調査(急傾斜地の崩壊)

表紙 位置、位置図

自然現象の種類	急傾斜地の崩壊
箇所番号	057B2014
箇所名	上武道
所在地	盛岡市玉山区芋田字上武道
調査機関	盛岡広域振興局土木部



位置図(S=1:200,000)



概況図(S=1:25,000)

急傾斜地の崩壊区域調書

様式3-1 危害のおそれのある土地、著しい危害のおそれのある土地の設定図

調査年度

平成25年度

急傾斜地の位置 | 箇所番号 | 057B2014 | 箇所名 | 上武道 | 所在地 | 盛岡市玉山区芋田字上武道



- 凡例
- 上端
 - ▲ 下端
 - 著しい危害のおそれのある土地の区域
 - 危害のおそれのある土地の区域
 - 土石等の堆積高が3mを超える範囲
 - 土石等の移動による力が100kN/m²を超える範囲
 - 横断測線

急傾斜地の崩壊区域調査

様式3-2 建築物に作用すると想定される衝撃に関する事項(1/1)

調査年度 平成25年度

急傾斜地の位置		箇所番号		057B2014		箇所名		上武道		所在地		盛岡市玉山区芋田字上武道				
横断 測線 番号	急傾斜地の下端に隣接する土地								急傾斜地内							
	土石等の移動の高さと力の大きさ				土石等の堆積高さとの大きさ				土石等の移動の高さと力の大きさ				土石等の堆積高さとの大きさ			
	区分	高さ (m)	下端からの距離 (m)	力の大きさ (kN/m ²)	区分	下端からの水平 距離(m)	高さ (m)	力の大きさ (kN/m ²)	区分	高さ (m)	上端からの比高 (m)	力の大きさ (kN/m ²)	区分	上端からの比高 (m)	高さ (m)	力の大きさ (kN/m ²)
1	100kN/m ² を超える	1.00	0.00 ~ 0.99	114.86	3mを超える	- ~ -	-	-	100kN/m ² を超える	1.00	11.26 ~ 14.34	114.86	3mを超える	- ~ -	-	-
	それ以外	1.00	0.99 ~ 8.77	100.00	それ以外	0.00 ~ 8.77	2.39	12.78	それ以外	1.00	5.00 ~ 11.26	100.00	それ以外	5.00 ~ 14.34	2.39	12.78
2	100kN/m ² を超える	1.00	0.00 ~ 0.11	101.64	3mを超える	- ~ -	-	-	100kN/m ² を超える	1.00	14.53 ~ 14.96	101.64	3mを超える	- ~ -	-	-
	それ以外	1.00	0.11 ~ 7.90	100.00	それ以外	0.00 ~ 7.90	2.66	14.24	それ以外	1.00	5.00 ~ 14.53	100.00	それ以外	5.00 ~ 14.96	2.66	14.24
3	100kN/m ² を超える	1.00	0.00 ~ 1.37	120.82	3mを超える	- ~ -	-	-	100kN/m ² を超える	1.00	10.78 ~ 15.16	120.82	3mを超える	- ~ -	-	-
	それ以外	1.00	1.37 ~ 9.16	100.00	それ以外	0.00 ~ 9.16	2.50	13.39	それ以外	1.00	5.00 ~ 10.78	100.00	それ以外	5.00 ~ 15.16	2.50	13.39
4	100kN/m ² を超える	1.00	0.00 ~ 1.35	120.48	3mを超える	- ~ -	-	-	100kN/m ² を超える	1.00	10.82 ~ 15.12	120.48	3mを超える	- ~ -	-	-
	それ以外	1.00	1.35 ~ 9.13	100.00	それ以外	0.00 ~ 9.13	2.51	13.44	それ以外	1.00	5.00 ~ 10.82	100.00	それ以外	5.00 ~ 15.12	2.51	13.44
5	100kN/m ² を超える	1.00	0.00 ~ 1.34	120.29	3mを超える	- ~ -	-	-	100kN/m ² を超える	1.00	10.69 ~ 15.40	120.29	3mを超える	- ~ -	-	-
	それ以外	1.00	1.34 ~ 9.12	100.00	それ以外	0.00 ~ 9.12	2.29	12.23	それ以外	1.00	5.00 ~ 10.69	100.00	それ以外	5.00 ~ 15.40	2.29	12.23
6	100kN/m ² を超える	1.00	0.00 ~ 1.85	128.39	3mを超える	- ~ -	-	-	100kN/m ² を超える	1.00	10.58 ~ 17.61	128.39	3mを超える	- ~ -	-	-
	それ以外	1.00	1.85 ~ 9.63	100.00	それ以外	0.00 ~ 9.63	2.32	12.43	それ以外	1.00	5.00 ~ 10.58	100.00	それ以外	5.00 ~ 17.61	2.32	12.43
7	100kN/m ² を超える	1.00	0.00 ~ 1.96	130.31	3mを超える	- ~ -	-	-	100kN/m ² を超える	1.00	10.59 ~ 17.69	130.31	3mを超える	- ~ -	-	-
	それ以外	1.00	1.96 ~ 9.75	100.00	それ以外	0.00 ~ 9.75	2.44	13.04	それ以外	1.00	5.00 ~ 10.59	100.00	それ以外	5.00 ~ 17.69	2.44	13.04
8	100kN/m ² を超える	1.00	0.00 ~ 1.68	125.75	3mを超える	- ~ -	-	-	100kN/m ² を超える	1.00	12.06 ~ 18.56	125.75	3mを超える	- ~ -	-	-
	それ以外	1.00	1.68 ~ 9.47	100.00	それ以外	0.00 ~ 9.47	2.70	14.43	それ以外	1.00	5.00 ~ 12.06	100.00	それ以外	5.00 ~ 18.56	2.70	14.43
9	100kN/m ² を超える	1.00	0.00 ~ 0.84	112.63	3mを超える	- ~ -	-	-	100kN/m ² を超える	1.00	14.58 ~ 18.27	112.63	3mを超える	- ~ -	-	-
	それ以外	1.00	0.84 ~ 8.63	100.00	それ以外	0.00 ~ 8.63	2.89	15.48	それ以外	1.00	5.00 ~ 14.58	100.00	それ以外	5.00 ~ 18.27	2.89	15.48
10	100kN/m ² を超える	-	- ~ -	-	3mを超える	- ~ -	-	-	100kN/m ² を超える	-	- ~ -	-	3mを超える	- ~ -	-	-
	それ以外	1.00	0.00 ~ 5.41	67.55	それ以外	0.00 ~ 5.41	1.95	10.43	それ以外	1.00	5.00 ~ 6.46	67.55	それ以外	5.00 ~ 6.46	1.95	10.43
11	100kN/m ² を超える	-	- ~ -	-	3mを超える	- ~ -	-	-	100kN/m ² を超える	-	- ~ -	-	3mを超える	- ~ -	-	-
	それ以外	1.00	0.00 ~ 5.18	64.57	それ以外	0.00 ~ 5.18	2.05	10.95	それ以外	1.00	5.00 ~ 6.66	64.57	それ以外	5.00 ~ 6.66	2.05	10.95
12	100kN/m ² を超える	-	- ~ -	-	3mを超える	- ~ -	-	-	100kN/m ² を超える	-	- ~ -	-	3mを超える	- ~ -	-	-
	それ以外	1.00	0.00 ~ 6.16	77.28	それ以外	0.00 ~ 6.16	1.82	9.74	それ以外	1.00	5.00 ~ 7.19	77.28	それ以外	5.00 ~ 7.19	1.82	9.74
13	100kN/m ² を超える	-	- ~ -	-	3mを超える	- ~ -	-	-	100kN/m ² を超える	-	- ~ -	-	3mを超える	- ~ -	-	-
	それ以外	1.00	0.00 ~ 5.25	65.50	それ以外	0.00 ~ 0.00	1.57	8.38	それ以外	1.00	5.00 ~ 6.15	65.50	それ以外	5.00 ~ 6.15	1.57	8.38
	100kN/m ² を超える		~		3mを超える	~			100kN/m ² を超える		~		3mを超える	~		
	それ以外		~		それ以外	~			それ以外		~		それ以外	~		
	100kN/m ² を超える		~		3mを超える	~			100kN/m ² を超える		~		3mを超える	~		
	それ以外		~		それ以外	~			それ以外		~		それ以外	~		