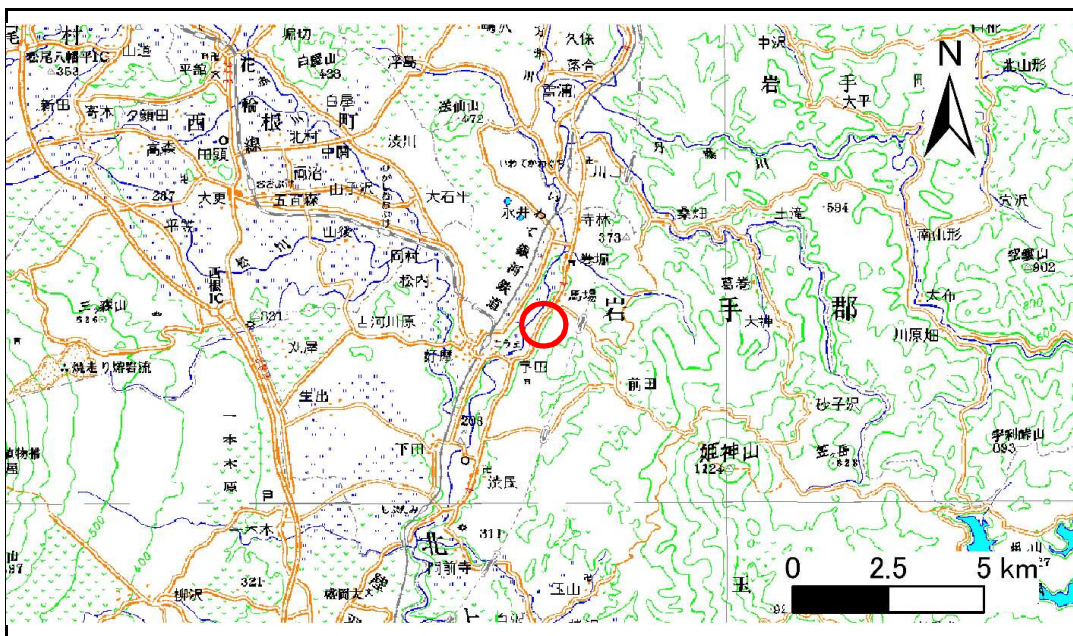


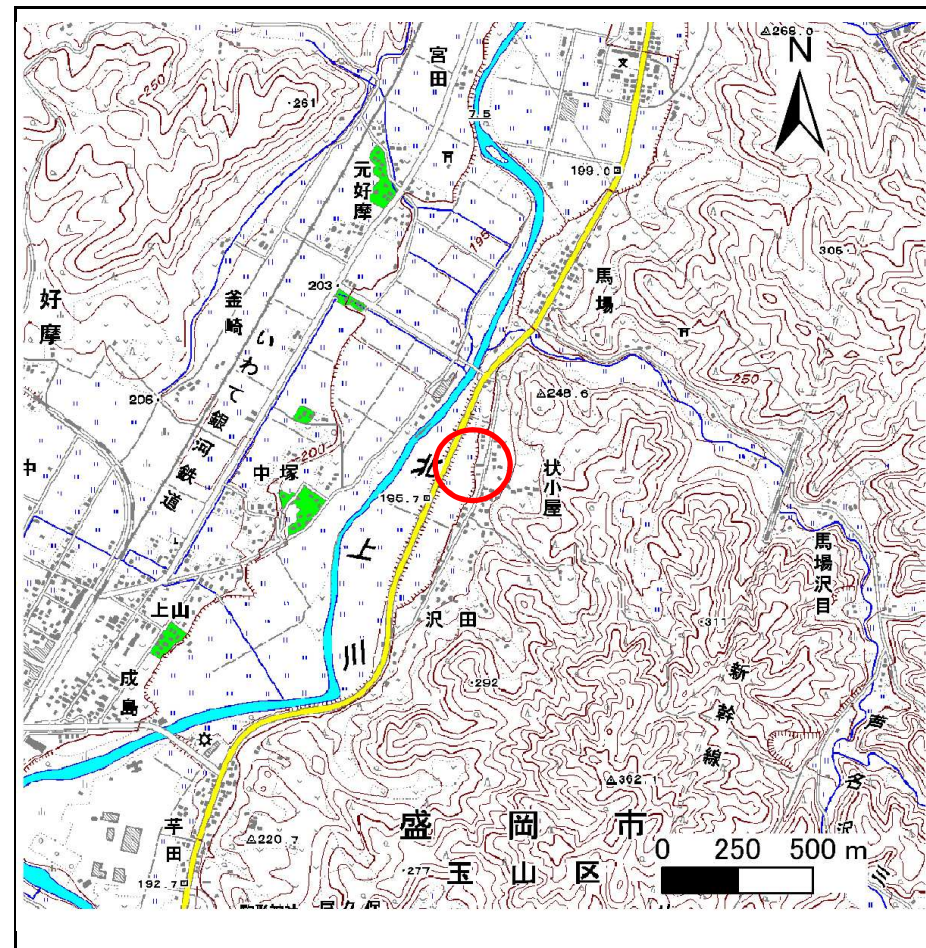
# 土砂災害防止に関する基礎調査(急傾斜地の崩壊)

表紙 位置、位置図

|         |             |
|---------|-------------|
| 自然現象の種類 | 急傾斜地の崩壊     |
| 箇所番号    | 057B2009    |
| 箇所名     | 川原-1        |
| 所在地     | 盛岡市玉山区馬場字川原 |
| 調査機関    | 盛岡広域振興局     |



位置図(S=1:200,000)



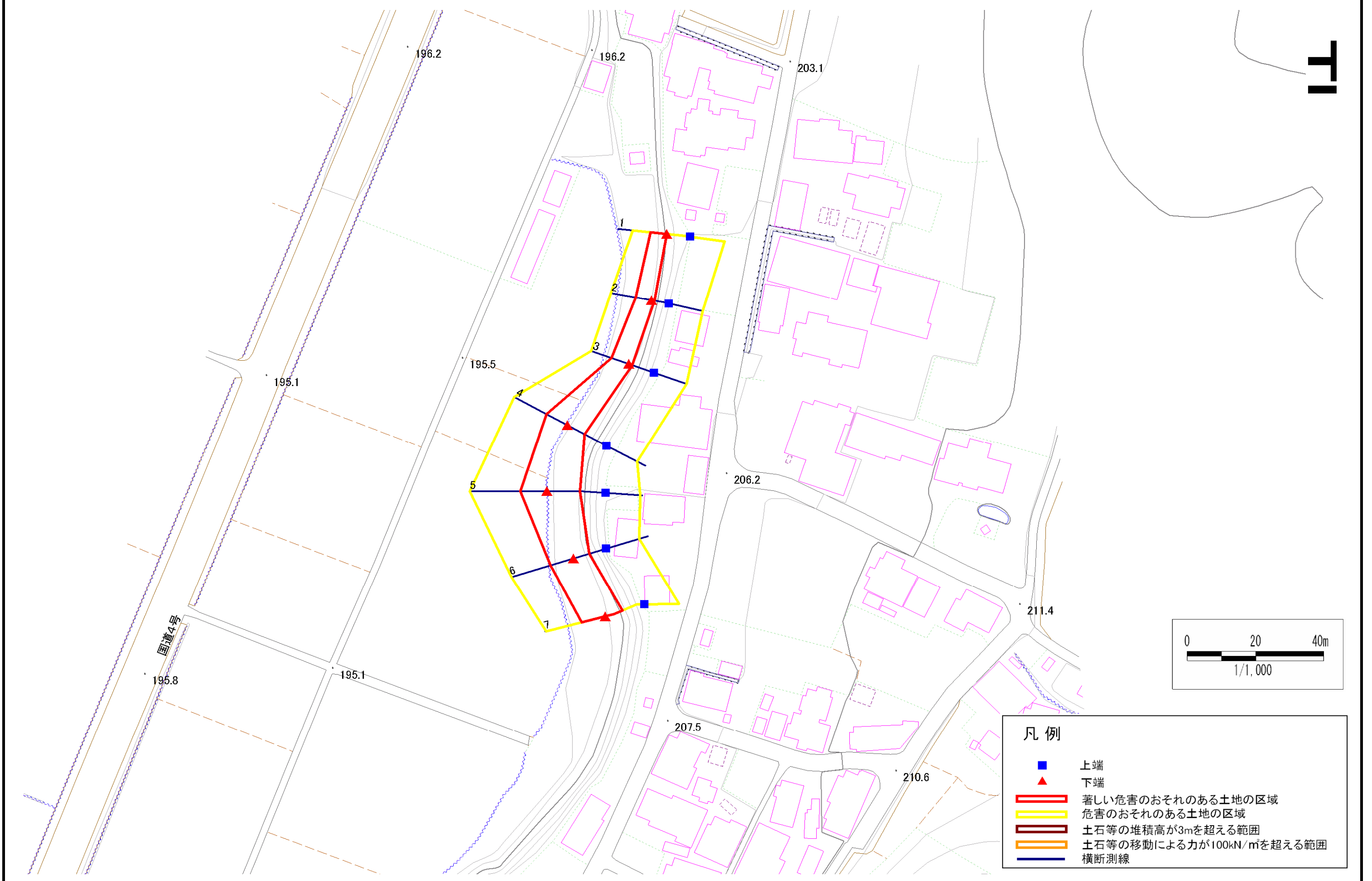
位置図(S=1:25,000)

# 急傾斜地の崩壊区域調書

様式3-1 危害のおそれのある土地、著しい危害のおそれのある土地の設定図

調査年度 平成23年度

急傾斜地の位置 箇所番号 057B2009 箇所名 川原-1 所在地 盛岡市玉山区馬場字川原



**凡例**

- 上端
- ▲ 下端
- ▬ 著しい危害のおそれのある土地の区域
- ▬ 危害のおそれのある土地の区域
- ▬ 土石等の堆積高が3mを超える範囲
- ▬ 土石等の移動による力が100kN/m<sup>2</sup>を超える範囲
- 横断測線

## 急傾斜地の崩壊区域調査

様式3-2 建築物に作用すると想定される衝撃に関する事項(1/1)

調査年度

平成23年度

| 急傾斜地の位置        |                           | 箇所番号      |                |                               | 箇所名    |                  |           |                               | 所在地                       |           |                 |                               |        |                |           |                               |
|----------------|---------------------------|-----------|----------------|-------------------------------|--------|------------------|-----------|-------------------------------|---------------------------|-----------|-----------------|-------------------------------|--------|----------------|-----------|-------------------------------|
|                |                           | 057B2009  |                |                               | 川原-1   |                  |           |                               | 盛岡市玉山区馬場宇川原               |           |                 |                               |        |                |           |                               |
| 横断<br>測線<br>番号 | 急傾斜地の下端に隣接する土地            |           |                |                               |        |                  |           |                               |                           |           | 急傾斜地内           |                               |        |                |           |                               |
|                | 土石等の移動の高さと力の大きさ           |           |                |                               |        | 土石等の堆積高さとの大きさ    |           |                               |                           |           | 土石等の移動の高さと力の大きさ |                               |        | 土石等の堆積高さとの大きさ  |           |                               |
|                | 区分                        | 高さ<br>(m) | 下端からの距離<br>(m) | 力の大きさ<br>(kN/m <sup>2</sup> ) | 区分     | 下端からの水平<br>距離(m) | 高さ<br>(m) | 力の大きさ<br>(kN/m <sup>2</sup> ) | 区分                        | 高さ<br>(m) | 上端からの比高<br>(m)  | 力の大きさ<br>(kN/m <sup>2</sup> ) | 区分     | 上端からの比高<br>(m) | 高さ<br>(m) | 力の大きさ<br>(kN/m <sup>2</sup> ) |
| 1              | 100kN/m <sup>2</sup> を超える | -         | - ~ -          | -                             | 3mを超える | - ~ -            | -         | -                             | 100kN/m <sup>2</sup> を超える | -         | - ~ -           | -                             | 3mを超える | - ~ -          | -         | -                             |
|                | それ以外                      | 1.00      | 0.00 ~ 4.77    | 59.50                         | それ以外   | 0.00 ~ 0.00      | 1.71      | 9.17                          | それ以外                      | 1.00      | 5.00 ~ 5.00     | 59.50                         | それ以外   | 5.00 ~ 5.00    | 1.71      | 9.17                          |
| 2              | 100kN/m <sup>2</sup> を超える | -         | - ~ -          | -                             | 3mを超える | - ~ -            | -         | -                             | 100kN/m <sup>2</sup> を超える | -         | - ~ -           | -                             | 3mを超える | - ~ -          | -         | -                             |
|                | それ以外                      | 1.00      | 0.00 ~ 4.64    | 57.83                         | それ以外   | 0.00 ~ 4.64      | 2.08      | 11.14                         | それ以外                      | 1.00      | 5.00 ~ 6.00     | 57.83                         | それ以外   | 5.00 ~ 6.00    | 2.08      | 11.14                         |
| 3              | 100kN/m <sup>2</sup> を超える | -         | - ~ -          | -                             | 3mを超える | - ~ -            | -         | -                             | 100kN/m <sup>2</sup> を超える | -         | - ~ -           | -                             | 3mを超える | - ~ -          | -         | -                             |
|                | それ以外                      | 1.00      | 0.00 ~ 5.35    | 66.69                         | それ以外   | 0.00 ~ 5.35      | 1.73      | 9.28                          | それ以外                      | 1.00      | 5.00 ~ 5.80     | 66.69                         | それ以外   | 5.00 ~ 5.80    | 1.73      | 9.28                          |
| 4              | 100kN/m <sup>2</sup> を超える | -         | - ~ -          | -                             | 3mを超える | - ~ -            | -         | -                             | 100kN/m <sup>2</sup> を超える | -         | - ~ -           | -                             | 3mを超える | - ~ -          | -         | -                             |
|                | それ以外                      | 1.00      | 0.00 ~ 6.98    | 88.49                         | それ以外   | 0.00 ~ 0.00      | 1.67      | 8.96                          | それ以外                      | 1.00      | 5.00 ~ 8.85     | 88.49                         | それ以外   | 5.00 ~ 8.85    | 1.67      | 8.96                          |
| 5              | 100kN/m <sup>2</sup> を超える | 1.00      | 0.00 ~ 0.08    | 101.18                        | 3mを超える | - ~ -            | -         | -                             | 100kN/m <sup>2</sup> を超える | 1.00      | 11.05 ~ 11.29   | 101.18                        | 3mを超える | - ~ -          | -         | -                             |
|                | それ以外                      | 1.00      | 0.08 ~ 7.87    | 100.00                        | それ以外   | 0.00 ~ 7.87      | 2.04      | 10.93                         | それ以外                      | 1.00      | 5.00 ~ 11.05    | 100.00                        | それ以外   | 5.00 ~ 11.29   | 2.04      | 10.93                         |
| 6              | 100kN/m <sup>2</sup> を超える | -         | - ~ -          | -                             | 3mを超える | - ~ -            | -         | -                             | 100kN/m <sup>2</sup> を超える | -         | - ~ -           | -                             | 3mを超える | - ~ -          | -         | -                             |
|                | それ以外                      | 1.00      | 0.00 ~ 7.07    | 89.79                         | それ以外   | 0.00 ~ 7.07      | 1.93      | 10.35                         | それ以外                      | 1.00      | 5.00 ~ 9.50     | 89.79                         | それ以外   | 5.00 ~ 9.50    | 1.93      | 10.35                         |
| 7              | 100kN/m <sup>2</sup> を超える | -         | - ~ -          | -                             | 3mを超える | - ~ -            | -         | -                             | 100kN/m <sup>2</sup> を超える | -         | - ~ -           | -                             | 3mを超える | - ~ -          | -         | -                             |
|                | それ以外                      | 1.00      | 0.00 ~ 7.08    | 89.92                         | それ以外   | 0.00 ~ 7.08      | 1.73      | 9.25                          | それ以外                      | 1.00      | 5.00 ~ 8.90     | 89.92                         | それ以外   | 5.00 ~ 8.90    | 1.73      | 9.25                          |
|                | 100kN/m <sup>2</sup> を超える |           | ~              |                               | 3mを超える | ~                |           |                               | 100kN/m <sup>2</sup> を超える |           | ~               |                               | 3mを超える | ~              |           |                               |
|                | それ以外                      |           | ~              |                               | それ以外   | ~                |           |                               | それ以外                      |           | ~               |                               | それ以外   | ~              |           |                               |
|                | 100kN/m <sup>2</sup> を超える |           | ~              |                               | 3mを超える | ~                |           |                               | 100kN/m <sup>2</sup> を超える |           | ~               |                               | 3mを超える | ~              |           |                               |
|                | それ以外                      |           | ~              |                               | それ以外   | ~                |           |                               | それ以外                      |           | ~               |                               | それ以外   | ~              |           |                               |
|                | 100kN/m <sup>2</sup> を超える |           | ~              |                               | 3mを超える | ~                |           |                               | 100kN/m <sup>2</sup> を超える |           | ~               |                               | 3mを超える | ~              |           |                               |
|                | それ以外                      |           | ~              |                               | それ以外   | ~                |           |                               | それ以外                      |           | ~               |                               | それ以外   | ~              |           |                               |
|                | 100kN/m <sup>2</sup> を超える |           | ~              |                               | 3mを超える | ~                |           |                               | 100kN/m <sup>2</sup> を超える |           | ~               |                               | 3mを超える | ~              |           |                               |
|                | それ以外                      |           | ~              |                               | それ以外   | ~                |           |                               | それ以外                      |           | ~               |                               | それ以外   | ~              |           |                               |
|                | 100kN/m <sup>2</sup> を超える |           | ~              |                               | 3mを超える | ~                |           |                               | 100kN/m <sup>2</sup> を超える |           | ~               |                               | 3mを超える | ~              |           |                               |
|                | それ以外                      |           | ~              |                               | それ以外   | ~                |           |                               | それ以外                      |           | ~               |                               | それ以外   | ~              |           |                               |