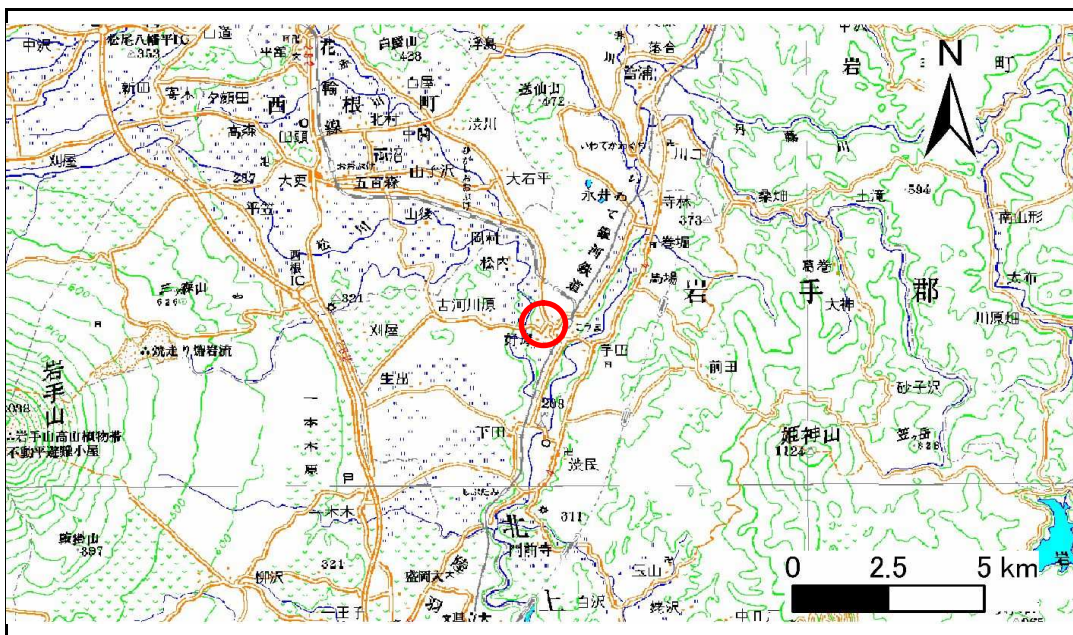


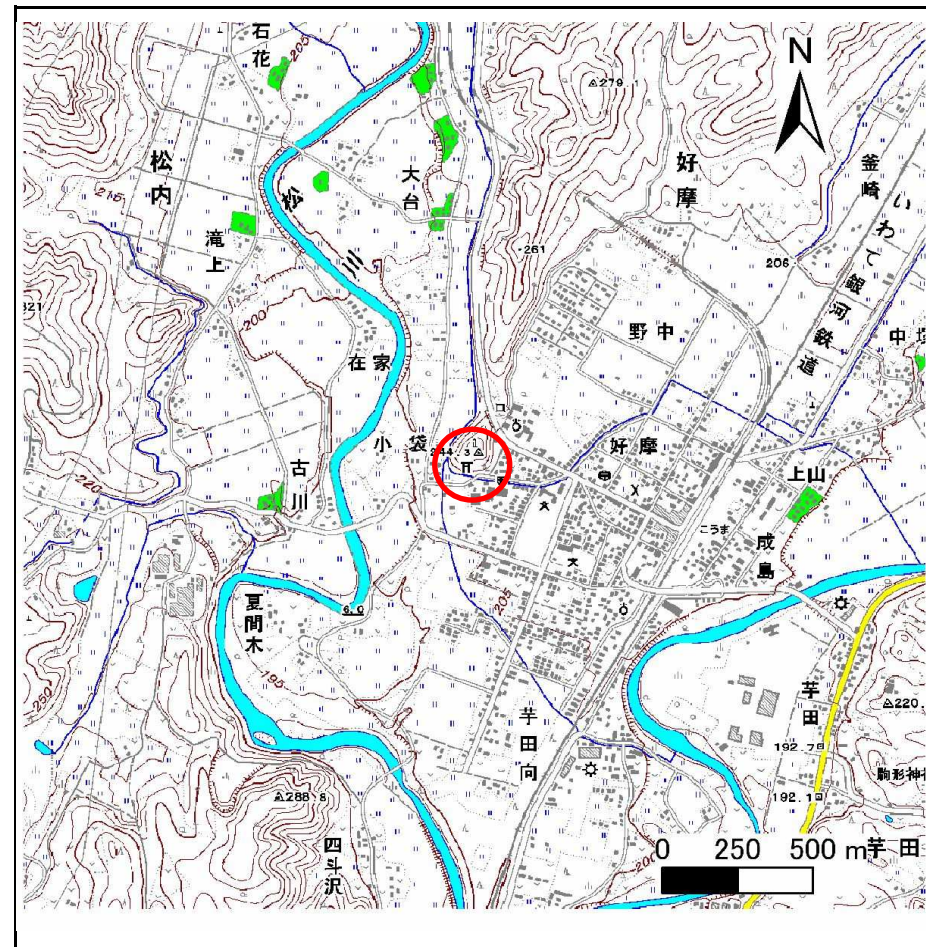
# 土砂災害防止に関する基礎調査(急傾斜地の崩壊)

表紙 位置、位置図

自然現象の種類	急傾斜地の崩壊
箇所番号	057B2008
箇所名	野中-1
所在地	盛岡市玉山区好摩字野中、小袋、夏間木
調査機関	盛岡広域振興局土木部



位置図(S=1:200,000)



概況図(S=1:25,000)

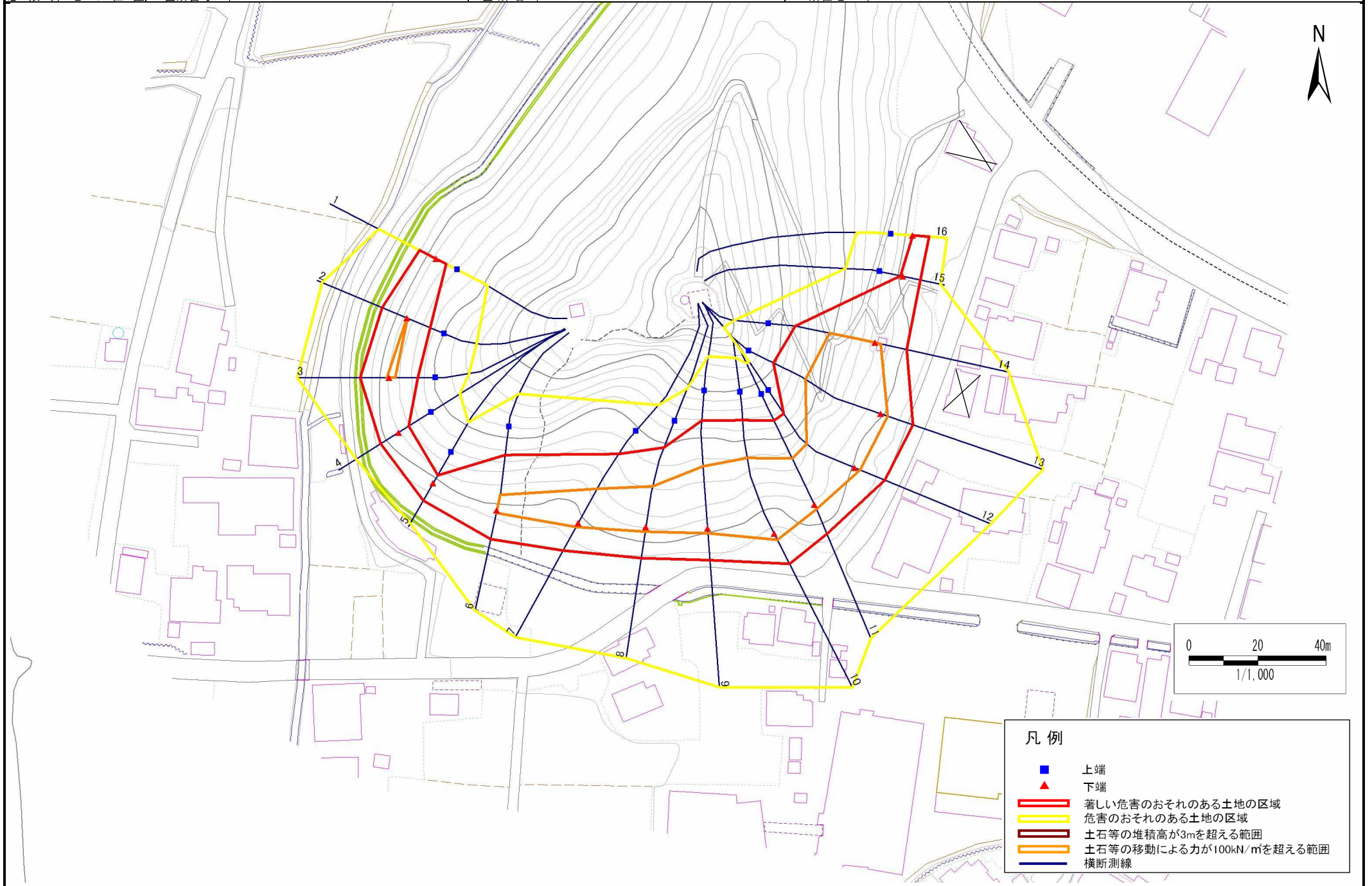


# 急傾斜地の崩壊区域調書

様式3-1 危害のおそれのある土地、著しい危害のおそれのある土地の設定図

調査年度 平成25年度

急傾斜地の位置 箇所番号 057B2008 箇所名 野中-1 所在地 盛岡市玉山区好摩字野中、小袋、夏間木



- 凡例
- 上端
  - ▲ 下端
  - 著しい危害のおそれのある土地の区域
  - 危害のおそれのある土地の区域
  - 土石等の堆積高が3mを超える範囲
  - 土石等の移動による力が100kN/mを超える範囲
  - 横断測線

## 急傾斜地の崩壊区域調査

様式3-2 建築物に作用すると想定される衝撃に関する事項(1/2)

調査年度 平成25年度

急傾斜地の位置		箇所番号 057B2008			箇所名 野中-1		所在地 盛岡市玉山区好摩字野中、小袋、夏間木									
横断 測線 番号	急傾斜地の下端に隣接する土地								急傾斜地内							
	土石等の移動の高さと力の大きさ				土石等の堆積高さとの大きさ				土石等の移動の高さと力の大きさ				土石等の堆積高さとの大きさ			
	区分	高さ (m)	下端からの距離 (m)	力の大きさ (kN/m <sup>2</sup> )	区分	下端からの水平 距離(m)	高さ (m)	力の大きさ (kN/m <sup>2</sup> )	区分	高さ (m)	上端からの比高 (m)	力の大きさ (kN/m <sup>2</sup> )	区分	上端からの比高 (m)	高さ (m)	力の大きさ (kN/m <sup>2</sup> )
1	100kN/m <sup>2</sup> を超える	-	- ~ -	-	3mを超える	- ~ -	-	-	100kN/m <sup>2</sup> を超える	-	- ~ -	-	3mを超える	- ~ -	-	-
	それ以外	1.00	0.00 ~ 5.50	68.62	それ以外	0.00 ~ 5.50	2.26	12.08	それ以外	1.00	5.00 ~ 9.44	68.62	それ以外	5.00 ~ 9.44	2.26	12.08
2	100kN/m <sup>2</sup> を超える	1.00	0.00 ~ 0.05	100.74	3mを超える	- ~ -	-	-	100kN/m <sup>2</sup> を超える	1.00	13.23 ~ 13.40	100.74	3mを超える	- ~ -	-	-
	それ以外	1.00	0.05 ~ 7.84	100.00	それ以外	0.00 ~ 7.84	2.58	13.80	それ以外	1.00	5.00 ~ 13.23	100.00	それ以外	5.00 ~ 13.40	2.58	13.80
3	100kN/m <sup>2</sup> を超える	1.00	0.00 ~ 0.60	108.90	3mを超える	- ~ -	-	-	100kN/m <sup>2</sup> を超える	1.00	11.57 ~ 13.37	108.90	3mを超える	- ~ -	-	-
	それ以外	1.00	0.60 ~ 8.38	100.00	それ以外	0.00 ~ 8.38	2.43	13.00	それ以外	1.00	5.00 ~ 11.57	100.00	それ以外	5.00 ~ 13.37	2.43	13.00
4	100kN/m <sup>2</sup> を超える	-	- ~ -	-	3mを超える	- ~ -	-	-	100kN/m <sup>2</sup> を超える	-	- ~ -	-	3mを超える	- ~ -	-	-
	それ以外	1.00	0.00 ~ 6.18	77.55	それ以外	0.00 ~ 0.00	1.66	8.86	それ以外	1.00	5.00 ~ 7.30	77.55	それ以外	5.00 ~ 7.30	1.66	8.86
5	100kN/m <sup>2</sup> を超える	-	- ~ -	-	3mを超える	- ~ -	-	-	100kN/m <sup>2</sup> を超える	-	- ~ -	-	3mを超える	- ~ -	-	-
	それ以外	1.00	0.00 ~ 5.81	72.69	それ以外	0.00 ~ 0.00	1.64	8.78	それ以外	1.00	5.00 ~ 6.70	72.69	それ以外	5.00 ~ 6.70	1.64	8.78
6	100kN/m <sup>2</sup> を超える	1.00	0.00 ~ 0.66	109.87	3mを超える	- ~ -	-	-	100kN/m <sup>2</sup> を超える	1.00	12.00 ~ 14.81	109.87	3mを超える	- ~ -	-	-
	それ以外	1.00	0.66 ~ 8.45	100.00	それ以外	0.00 ~ 8.45	1.96	10.51	それ以外	1.00	5.00 ~ 12.00	100.00	それ以外	5.00 ~ 14.81	1.96	10.51
7	100kN/m <sup>2</sup> を超える	1.00	0.00 ~ 1.28	119.34	3mを超える	- ~ -	-	-	100kN/m <sup>2</sup> を超える	1.00	12.08 ~ 18.90	119.34	3mを超える	- ~ -	-	-
	それ以外	1.00	1.28 ~ 9.06	100.00	それ以外	0.00 ~ 9.06	2.13	11.39	それ以外	1.00	5.00 ~ 12.08	100.00	それ以外	5.00 ~ 18.90	2.13	11.39
8	100kN/m <sup>2</sup> を超える	1.00	0.00 ~ 1.33	120.22	3mを超える	- ~ -	-	-	100kN/m <sup>2</sup> を超える	1.00	12.03 ~ 19.20	120.22	3mを超える	- ~ -	-	-
	それ以外	1.00	1.33 ~ 9.12	100.00	それ以外	0.00 ~ 9.12	2.13	11.41	それ以外	1.00	5.00 ~ 12.03	100.00	それ以外	5.00 ~ 19.20	2.13	11.41
9	100kN/m <sup>2</sup> を超える	1.00	0.00 ~ 1.46	122.16	3mを超える	- ~ -	-	-	100kN/m <sup>2</sup> を超える	1.00	12.68 ~ 23.08	122.16	3mを超える	- ~ -	-	-
	それ以外	1.00	1.46 ~ 9.24	100.00	それ以外	0.00 ~ 9.24	2.39	12.80	それ以外	1.00	5.00 ~ 12.68	100.00	それ以外	5.00 ~ 23.08	2.39	12.80
10	100kN/m <sup>2</sup> を超える	1.00	0.00 ~ 2.03	131.43	3mを超える	- ~ -	-	-	100kN/m <sup>2</sup> を超える	1.00	11.75 ~ 26.10	131.43	3mを超える	- ~ -	-	-
	それ以外	1.00	2.03 ~ 9.82	100.00	それ以外	0.00 ~ 9.82	2.76	14.78	それ以外	1.00	5.00 ~ 11.75	100.00	それ以外	5.00 ~ 26.10	2.76	14.78
11	100kN/m <sup>2</sup> を超える	1.00	0.00 ~ 1.46	122.16	3mを超える	- ~ -	-	-	100kN/m <sup>2</sup> を超える	1.00	12.22 ~ 21.03	122.16	3mを超える	- ~ -	-	-
	それ以外	1.00	1.46 ~ 9.24	100.00	それ以外	0.00 ~ 9.24	2.42	12.94	それ以外	1.00	5.00 ~ 12.22	100.00	それ以外	5.00 ~ 21.03	2.42	12.94
12	100kN/m <sup>2</sup> を超える	1.00	0.00 ~ 1.68	125.75	3mを超える	- ~ -	-	-	100kN/m <sup>2</sup> を超える	1.00	11.76 ~ 21.43	125.75	3mを超える	- ~ -	-	-
	それ以外	1.00	1.68 ~ 9.47	100.00	それ以外	0.00 ~ 9.47	2.45	13.12	それ以外	1.00	5.00 ~ 11.76	100.00	それ以外	5.00 ~ 21.43	2.45	13.12
13	100kN/m <sup>2</sup> を超える	1.00	0.00 ~ 2.17	133.65	3mを超える	- ~ -	-	-	100kN/m <sup>2</sup> を超える	1.00	11.55 ~ 26.66	133.65	3mを超える	- ~ -	-	-
	それ以外	1.00	2.17 ~ 9.95	100.00	それ以外	0.00 ~ 9.95	2.78	14.89	それ以外	1.00	5.00 ~ 11.55	100.00	それ以外	5.00 ~ 26.66	2.78	14.89
14	100kN/m <sup>2</sup> を超える	1.00	0.00 ~ 1.68	125.74	3mを超える	- ~ -	-	-	100kN/m <sup>2</sup> を超える	1.00	11.43 ~ 19.96	125.74	3mを超える	- ~ -	-	-
	それ以外	1.00	1.68 ~ 9.47	100.00	それ以外	0.00 ~ 9.47	2.18	11.65	それ以外	1.00	5.00 ~ 11.43	100.00	それ以外	5.00 ~ 19.96	2.18	11.65
15	100kN/m <sup>2</sup> を超える	-	- ~ -	-	3mを超える	- ~ -	-	-	100kN/m <sup>2</sup> を超える	-	- ~ -	-	3mを超える	- ~ -	-	-
	それ以外	1.00	0.00 ~ 5.17	64.45	それ以外	0.00 ~ 5.17	1.80	9.62	それ以外	1.00	5.00 ~ 5.60	64.45	それ以外	5.00 ~ 5.60	1.80	9.62

## 急傾斜地の崩壊区域調査

様式3-2 建築物に作用すると想定される衝撃に関する事項(2/2)

調査年度

平成25年度

急傾斜地の位置		箇所番号			箇所名			所在地								
		057B2008			野中-1			盛岡市玉山区好摩字野中、小袋、夏間木								
横断 測線 番号	急傾斜地の下端に隣接する土地								急傾斜地内							
	土石等の移動の高さと力の大きさ				土石等の堆積高さとの大きさ				土石等の移動の高さと力の大きさ				土石等の堆積高さとの大きさ			
	区分	高さ (m)	下端からの距離 (m)	力の大きさ (kN/m <sup>2</sup> )	区分	下端からの水平 距離(m)	高さ (m)	力の大きさ (kN/m <sup>2</sup> )	区分	高さ (m)	上端からの比高 (m)	力の大きさ (kN/m <sup>2</sup> )	区分	上端からの比高 (m)	高さ (m)	力の大きさ (kN/m <sup>2</sup> )
16	100kN/m <sup>2</sup> を超える	-	- ~ -	-	3mを超える	- ~ -	-	-	100kN/m <sup>2</sup> を超える	-	- ~ -	-	3mを超える	- ~ -	-	-
	それ以外	1.00	0.00 ~ 4.75	59.21	それ以外	0.00 ~ 4.75	1.78	9.52	それ以外	1.00	5.00 ~ 5.00	59.21	それ以外	5.00 ~ 5.00	1.78	9.52
	100kN/m <sup>2</sup> を超える		~		3mを超える	~			100kN/m <sup>2</sup> を超える		~		3mを超える	~		
	それ以外		~		それ以外	~			それ以外		~		それ以外	~		
	100kN/m <sup>2</sup> を超える		~		3mを超える	~			100kN/m <sup>2</sup> を超える		~		3mを超える	~		
	それ以外		~		それ以外	~			それ以外		~		それ以外	~		
	100kN/m <sup>2</sup> を超える		~		3mを超える	~			100kN/m <sup>2</sup> を超える		~		3mを超える	~		
	それ以外		~		それ以外	~			それ以外		~		それ以外	~		
	100kN/m <sup>2</sup> を超える		~		3mを超える	~			100kN/m <sup>2</sup> を超える		~		3mを超える	~		
	それ以外		~		それ以外	~			それ以外		~		それ以外	~		
	100kN/m <sup>2</sup> を超える		~		3mを超える	~			100kN/m <sup>2</sup> を超える		~		3mを超える	~		
	それ以外		~		それ以外	~			それ以外		~		それ以外	~		
	100kN/m <sup>2</sup> を超える		~		3mを超える	~			100kN/m <sup>2</sup> を超える		~		3mを超える	~		
	それ以外		~		それ以外	~			それ以外		~		それ以外	~		
	100kN/m <sup>2</sup> を超える		~		3mを超える	~			100kN/m <sup>2</sup> を超える		~		3mを超える	~		
	それ以外		~		それ以外	~			それ以外		~		それ以外	~		
	100kN/m <sup>2</sup> を超える		~		3mを超える	~			100kN/m <sup>2</sup> を超える		~		3mを超える	~		
	それ以外		~		それ以外	~			それ以外		~		それ以外	~		
	100kN/m <sup>2</sup> を超える		~		3mを超える	~			100kN/m <sup>2</sup> を超える		~		3mを超える	~		
	それ以外		~		それ以外	~			それ以外		~		それ以外	~		