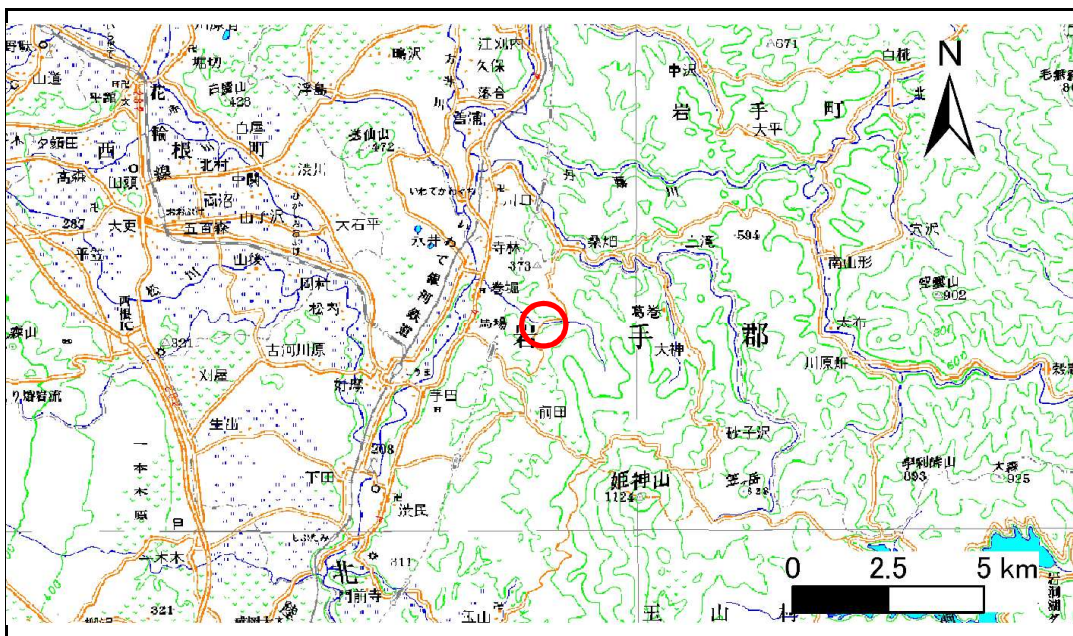


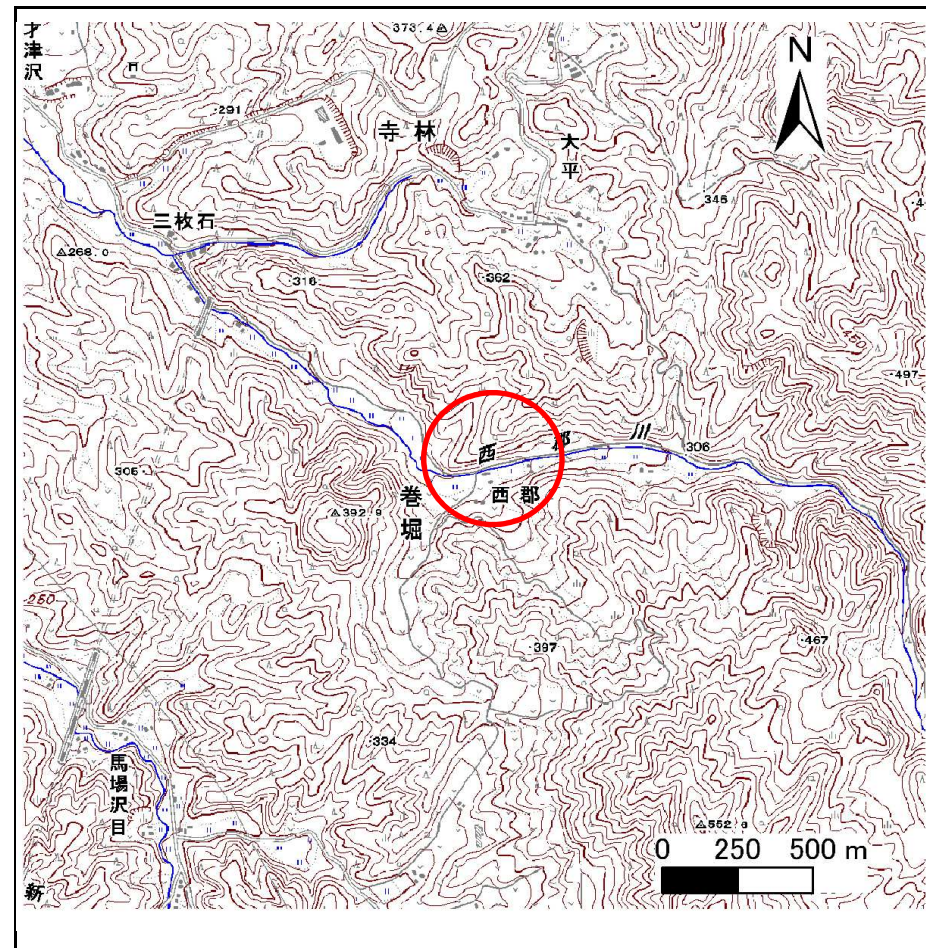
土砂災害防止に関する基礎調査(急傾斜地の崩壊)

表紙 位置、位置図

自然現象の種類	急傾斜地の崩壊
箇所番号	057B2005
箇所名	西郡
所在地	盛岡市玉山区巻堀字西郡
調査機関	盛岡広域振興局



位置図(S=1:200,000)



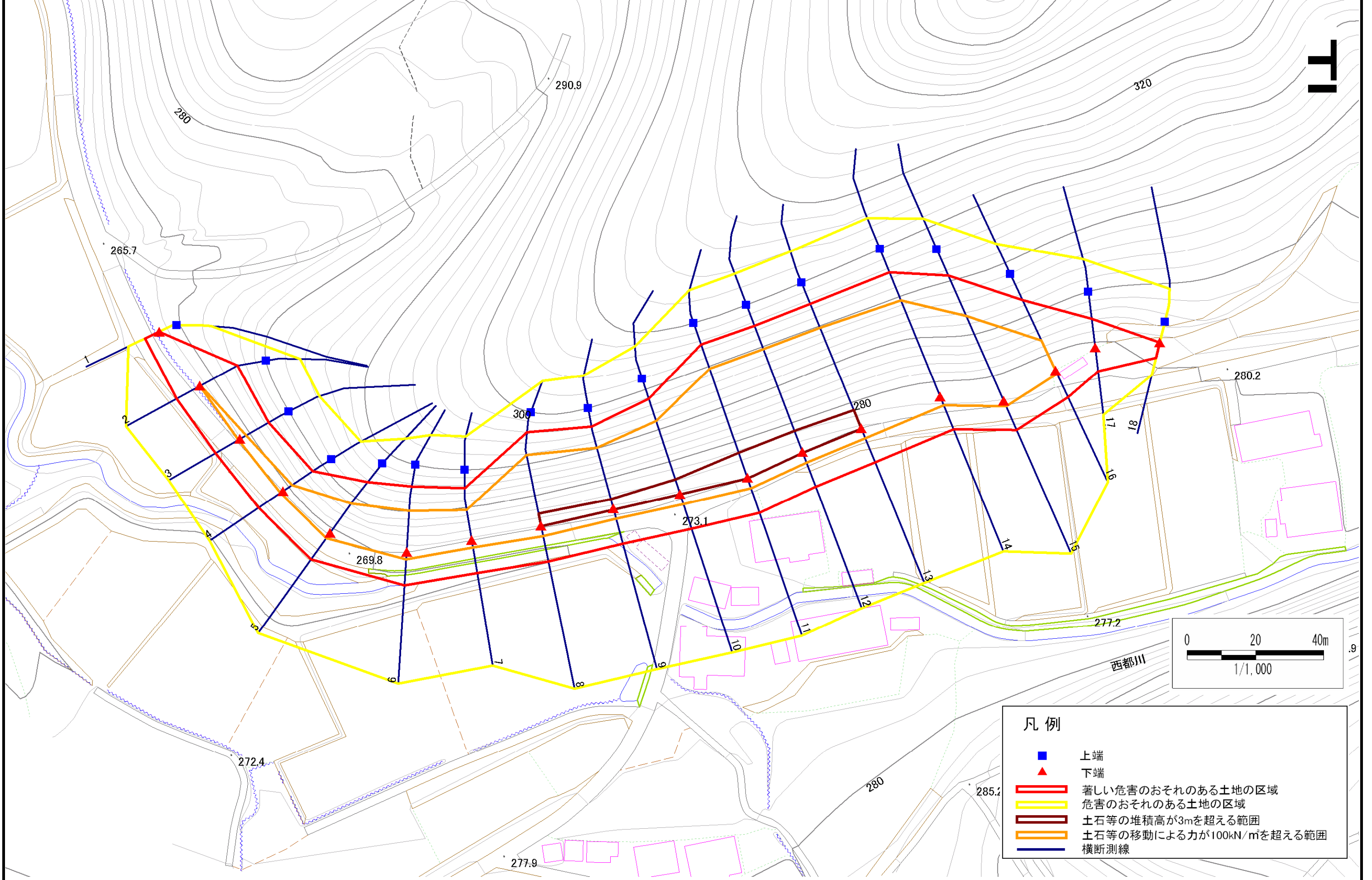
位置図(S=1:25,000)

急傾斜地の崩壊区域調書

様式3-1 危害のおそれのある土地、著しい危害のおそれのある土地の設定図

調査年度 平成23年度

急傾斜地の位置 箇所番号 057B2005 箇所名 西郡 所在地 盛岡市玉山区巻棚字西郡



- 凡例
- 上端
 - ▲ 下端
 - 著しい危害のおそれのある土地の区域
 - 危害のおそれのある土地の区域
 - 土石等の堆積高が3mを超える範囲
 - 土石等の移動による力が100kN/mを超える範囲
 - 横断測線

急傾斜地の崩壊区域調査

様式3-2 建築物に作用すると想定される衝撃に関する事項(1/2)

調査年度

平成23年度

急傾斜地の位置		箇所番号			箇所名		西郡		所在地		盛岡市玉山区巻堀字西郡							
横断 測線 番号	急傾斜地の下端に隣接する土地														急傾斜地内			
	土石等の移動の高さと力の大きさ				土石等の堆積高さと力の大きさ				土石等の移動の高さと力の大きさ				土石等の堆積高さと力の大きさ					
	区分	高さ (m)	下端からの距離 (m)	力の大きさ (kN/m ²)	区分	下端からの水平 距離(m)	高さ (m)	力の大きさ (kN/m ²)	区分	高さ (m)	上端からの比高 (m)	力の大きさ (kN/m ²)	区分	上端からの比高 (m)	高さ (m)	力の大きさ (kN/m ²)		
1	100kN/m ² を超える	-	- ~ -	-	3mを超える	- ~ -	-	-	100kN/m ² を超える	-	- ~ -	-	3mを超える	- ~ -	-	-		
	それ以外	1.00	0.00 ~ 4.59	57.18	それ以外	0.00 ~ 4.59	1.88	10.08	それ以外	1.00	5.00 ~ 5.00	57.18	それ以外	5.00 ~ 5.00	1.88	10.08		
2	100kN/m ² を超える	1.00	0.00 ~ 0.03	100.42	3mを超える	- ~ -	-	-	100kN/m ² を超える	1.00	12.29 ~ 12.40	100.42	3mを超える	- ~ -	-	-		
	それ以外	1.00	0.03 ~ 7.81	100.00	それ以外	0.00 ~ 7.81	1.95	10.43	それ以外	1.00	5.00 ~ 12.29	100.00	それ以外	5.00 ~ 12.40	1.95	10.43		
3	100kN/m ² を超える	1.00	0.00 ~ 0.53	107.90	3mを超える	- ~ -	-	-	100kN/m ² を超える	1.00	10.58 ~ 12.12	107.90	3mを超える	- ~ -	-	-		
	それ以外	1.00	0.53 ~ 8.32	100.00	それ以外	0.00 ~ 8.32	2.14	11.44	それ以外	1.00	5.00 ~ 10.58	100.00	それ以外	5.00 ~ 12.12	2.14	11.44		
4	100kN/m ² を超える	1.00	0.00 ~ 0.84	112.51	3mを超える	- ~ -	-	-	100kN/m ² を超える	1.00	10.54 ~ 13.03	112.51	3mを超える	- ~ -	-	-		
	それ以外	1.00	0.84 ~ 8.62	100.00	それ以外	0.00 ~ 8.62	2.17	11.59	それ以外	1.00	5.00 ~ 10.54	100.00	それ以外	5.00 ~ 13.03	2.17	11.59		
5	100kN/m ² を超える	1.00	0.00 ~ 1.88	128.88	3mを超える	- ~ -	-	-	100kN/m ² を超える	1.00	10.69 ~ 18.31	128.88	3mを超える	- ~ -	-	-		
	それ以外	1.00	1.88 ~ 9.66	100.00	それ以外	0.00 ~ 9.66	2.28	12.23	それ以外	1.00	5.00 ~ 10.69	100.00	それ以外	5.00 ~ 18.31	2.28	12.23		
6	100kN/m ² を超える	1.00	0.00 ~ 2.24	134.85	3mを超える	- ~ -	-	-	100kN/m ² を超える	1.00	10.55 ~ 19.84	134.85	3mを超える	- ~ -	-	-		
	それ以外	1.00	2.24 ~ 10.03	100.00	それ以外	0.00 ~ 10.03	2.34	12.54	それ以外	1.00	5.00 ~ 10.55	100.00	それ以外	5.00 ~ 19.84	2.34	12.54		
7	100kN/m ² を超える	1.00	0.00 ~ 2.17	133.66	3mを超える	- ~ -	-	-	100kN/m ² を超える	1.00	10.85 ~ 19.08	133.66	3mを超える	- ~ -	-	-		
	それ以外	1.00	2.17 ~ 9.95	100.00	それ以外	0.00 ~ 9.95	2.52	13.48	それ以外	1.00	5.00 ~ 10.85	100.00	それ以外	5.00 ~ 19.08	2.52	13.48		
8	100kN/m ² を超える	1.00	0.00 ~ 3.18	150.79	3mを超える	0.00 ~ 0.18	3.10	16.59	100kN/m ² を超える	1.00	10.55 ~ 28.00	150.79	3mを超える	25.00 ~ 28.00	3.10	16.59		
	それ以外	1.00	3.18 ~ 10.96	100.00	それ以外	0.18 ~ 10.96	3.00	16.05	それ以外	1.00	5.00 ~ 10.55	100.00	それ以外	5.00 ~ 25.00	3.00	16.05		
9	100kN/m ² を超える	1.00	0.00 ~ 3.19	150.91	3mを超える	0.00 ~ 0.39	3.23	17.28	100kN/m ² を超える	1.00	10.83 ~ 27.53	150.91	3mを超える	25.00 ~ 27.53	3.23	17.28		
	それ以外	1.00	3.19 ~ 10.97	100.00	それ以外	0.39 ~ 10.97	3.00	16.05	それ以外	1.00	5.00 ~ 10.83	100.00	それ以外	5.00 ~ 25.00	3.00	16.05		
10	100kN/m ² を超える	1.00	0.00 ~ 3.18	150.80	3mを超える	0.00 ~ 0.12	3.07	16.41	100kN/m ² を超える	1.00	10.53 ~ 28.62	150.80	3mを超える	25.00 ~ 28.62	3.07	16.41		
	それ以外	1.00	3.18 ~ 10.96	100.00	それ以外	0.12 ~ 10.96	3.00	16.05	それ以外	1.00	5.00 ~ 10.53	100.00	それ以外	5.00 ~ 25.00	3.00	16.05		
11	100kN/m ² を超える	1.00	0.00 ~ 3.28	152.59	3mを超える	0.00 ~ 0.15	3.07	16.45	100kN/m ² を超える	1.00	10.60 ~ 35.80	152.59	3mを超える	30.00 ~ 35.80	3.07	16.45		
	それ以外	1.00	3.28 ~ 11.07	100.00	それ以外	0.15 ~ 11.07	3.00	16.05	それ以外	1.00	5.00 ~ 10.60	100.00	それ以外	5.00 ~ 30.00	3.00	16.05		
12	100kN/m ² を超える	1.00	0.00 ~ 3.33	153.49	3mを超える	0.00 ~ 0.20	3.10	16.60	100kN/m ² を超える	1.00	10.56 ~ 35.08	153.49	3mを超える	30.00 ~ 35.08	3.10	16.60		
	それ以外	1.00	3.33 ~ 11.12	100.00	それ以外	0.20 ~ 11.12	3.00	16.05	それ以外	1.00	5.00 ~ 10.56	100.00	それ以外	5.00 ~ 30.00	3.00	16.05		
13	100kN/m ² を超える	1.00	0.00 ~ 3.24	151.79	3mを超える	0.00 ~ 0.15	3.07	16.46	100kN/m ² を超える	1.00	10.60 ~ 34.29	151.79	3mを超える	30.00 ~ 34.29	3.07	16.46		
	それ以外	1.00	3.24 ~ 11.02	100.00	それ以外	0.15 ~ 11.02	3.00	16.05	それ以外	1.00	5.00 ~ 10.60	100.00	それ以外	5.00 ~ 30.00	3.00	16.05		
14	100kN/m ² を超える	1.00	0.00 ~ 2.72	142.96	3mを超える	- ~ -	-	-	100kN/m ² を超える	1.00	11.03 ~ 31.70	142.96	3mを超える	- ~ -	-	-		
	それ以外	1.00	2.72 ~ 10.51	100.00	それ以外	0.00 ~ 10.51	2.95	15.81	それ以外	1.00	5.00 ~ 11.03	100.00	それ以外	5.00 ~ 31.70	2.95	15.81		
15	100kN/m ² を超える	1.00	0.00 ~ 1.76	126.98	3mを超える	- ~ -	-	-	100kN/m ² を超える	1.00	12.67 ~ 28.76	126.98	3mを超える	- ~ -	-	-		
	それ以外	1.00	1.76 ~ 9.54	100.00	それ以外	0.00 ~ 9.54	2.69	14.41	それ以外	1.00	5.00 ~ 12.67	100.00	それ以外	5.00 ~ 28.76	2.69	14.41		

急傾斜地の崩壊区域調査

様式3-2 建築物に作用すると想定される衝撃に関する事項(2/2)

調査年度

平成23年度

急傾斜地の位置		箇所番号			057B2005				箇所名		西郡		所在地		盛岡市玉山区巻堀字西郡			
横断線 番号	急傾斜地の下端に隣接する土地										急傾斜地内							
	土石等の移動の高さと力の大きさ					土石等の堆積高さとの大きさ					土石等の移動の高さと力の大きさ				土石等の堆積高さとの大きさ			
	区分	高さ (m)	下端からの距離 (m)	力の大きさ (kN/m ²)	区分	下端からの水平 距離(m)	高さ (m)	力の大きさ (kN/m ²)	区分	高さ (m)	上端からの比高 (m)	力の大きさ (kN/m ²)	区分	上端からの比高 (m)	高さ (m)	力の大きさ (kN/m ²)		
16	100kN/m ² を超える	1.00	0.00 ~ 1.02	115.29	3mを超える	- ~ -	-	-	100kN/m ² を超える	1.00	12.69 ~ 18.46	115.29	3mを超える	- ~ -	-	-		
	それ以外	1.00	1.02 ~ 8.80	100.00	それ以外	0.00 ~ 8.80	2.10	11.22	それ以外	1.00	5.00 ~ 12.69	100.00	それ以外	5.00 ~ 18.46	2.10	11.22		
17	100kN/m ² を超える	-	- ~ -	-	3mを超える	- ~ -	-	-	100kN/m ² を超える	-	- ~ -	-	3mを超える	- ~ -	-	-		
	それ以外	1.00	0.00 ~ 7.28	92.67	それ以外	0.00 ~ 7.28	1.97	10.56	それ以外	1.00	5.00 ~ 10.25	92.67	それ以外	5.00 ~ 10.25	1.97	10.56		
18	100kN/m ² を超える	-	- ~ -	-	3mを超える	- ~ -	-	-	100kN/m ² を超える	-	- ~ -	-	3mを超える	- ~ -	-	-		
	それ以外	1.00	0.00 ~ 4.76	59.32	それ以外	0.00 ~ 4.76	1.77	9.47	それ以外	1.00	5.00 ~ 5.00	59.32	それ以外	5.00 ~ 5.00	1.77	9.47		
	100kN/m ² を超える		~		3mを超える	~			100kN/m ² を超える		~		3mを超える	~				
	それ以外		~		それ以外	~			それ以外		~		それ以外	~				
	100kN/m ² を超える		~		3mを超える	~			100kN/m ² を超える		~		3mを超える	~				
	それ以外		~		それ以外	~			それ以外		~		それ以外	~				
	100kN/m ² を超える		~		3mを超える	~			100kN/m ² を超える		~		3mを超える	~				
	それ以外		~		それ以外	~			それ以外		~		それ以外	~				
	100kN/m ² を超える		~		3mを超える	~			100kN/m ² を超える		~		3mを超える	~				
	それ以外		~		それ以外	~			それ以外		~		それ以外	~				
	100kN/m ² を超える		~		3mを超える	~			100kN/m ² を超える		~		3mを超える	~				
	それ以外		~		それ以外	~			それ以外		~		それ以外	~				
	100kN/m ² を超える		~		3mを超える	~			100kN/m ² を超える		~		3mを超える	~				
	それ以外		~		それ以外	~			それ以外		~		それ以外	~				
	100kN/m ² を超える		~		3mを超える	~			100kN/m ² を超える		~		3mを超える	~				
	それ以外		~		それ以外	~			それ以外		~		それ以外	~				