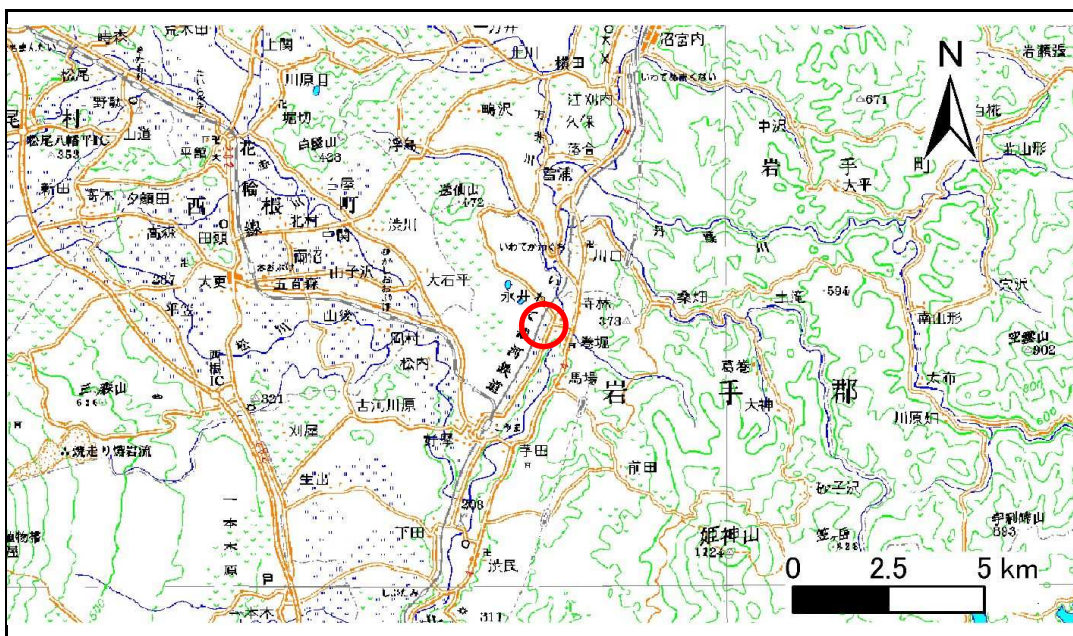


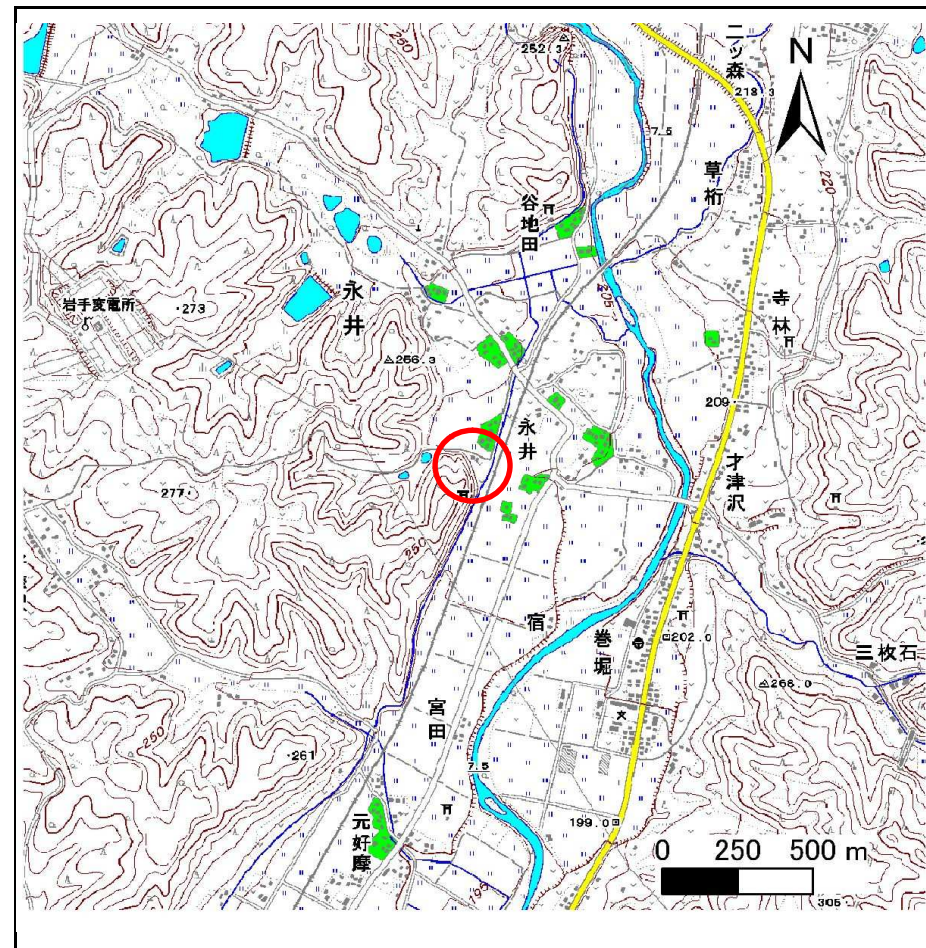
# 土砂災害防止に関する基礎調査(急傾斜地の崩壊)

表紙 位置、位置図

自然現象の種類	急傾斜地の崩壊
箇所番号	057B2002
箇所名	鳥木沢
所在地	盛岡市玉山区永井字鳥木沢
調査機関	盛岡広域振興局土木部



位置図(S=1:200,000)



位置図(S=1:25,000)

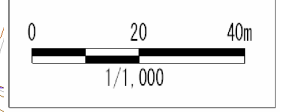
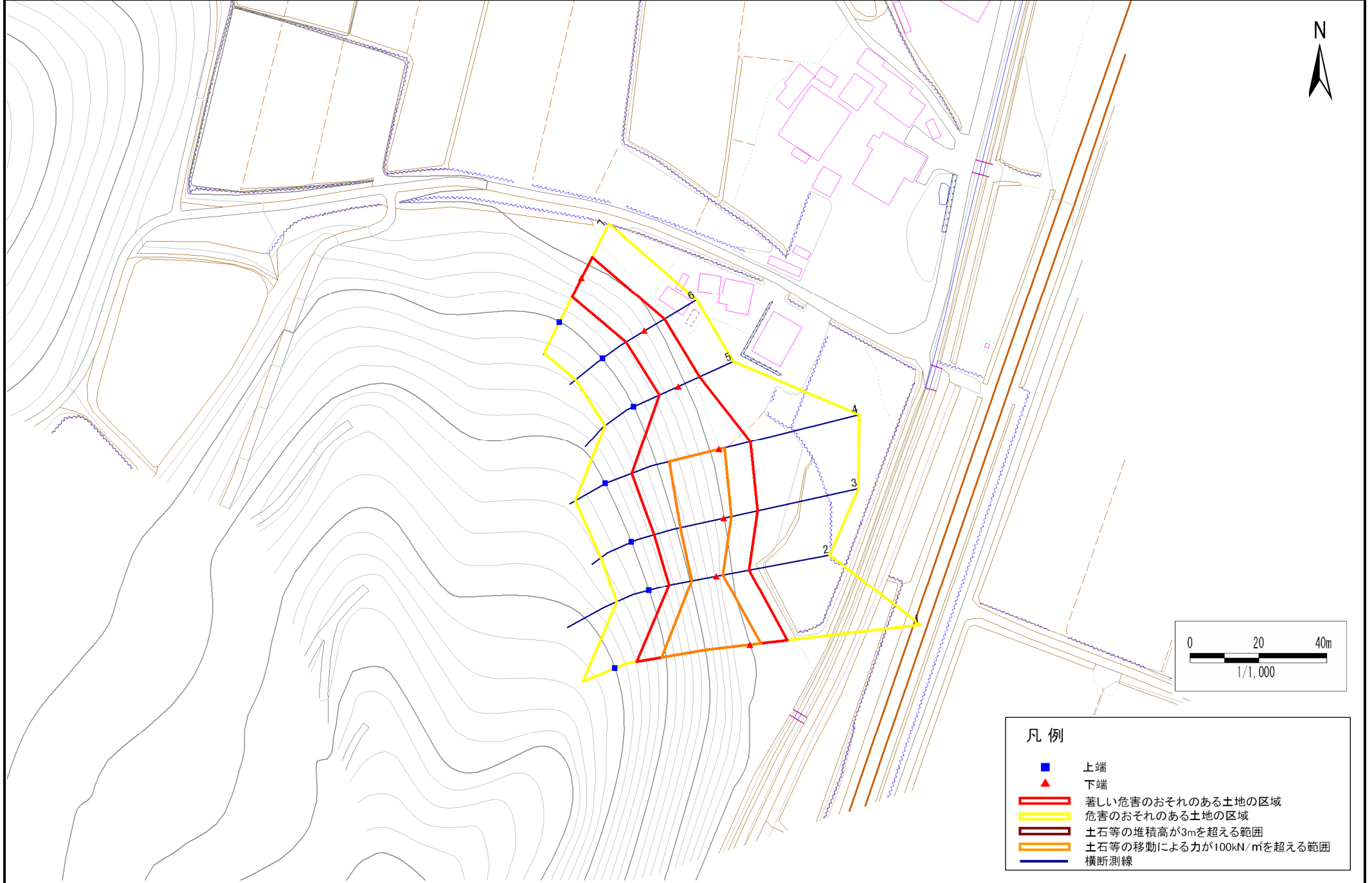
# 急傾斜地の崩壊区域調書

様式3-1 危害のおそれのある土地、著しい危害のおそれのある土地の設定図

調査年度

平成25年度

急傾斜地の位置 | 箇所番号 | 057B2002 | 箇所名 | 鳥木沢 | 所在地 | 盛岡市玉山区永井字鳥木沢



- 凡例
- 上端
  - ▲ 下端
  - 著しい危害のおそれのある土地の区域
  - 危害のおそれのある土地の区域
  - 土石等の堆積高が3mを超える範囲
  - 土石等の移動による力が100kN/mを超える範囲
  - 横断測線

## 急傾斜地の崩壊区域調査

様式3-2 建築物に作用すると想定される衝撃に関する事項(1/1)

調査年度 平成25年度

急傾斜地の位置		箇所番号 057B2002			箇所名 鳥木沢		所在地 盛岡市玉山区永井字鳥木沢									
横断 測線 番号	急傾斜地の下端に隣接する土地								急傾斜地内							
	土石等の移動の高さと力の大きさ				土石等の堆積高さとの大きさ				土石等の移動の高さと力の大きさ				土石等の堆積高さとの大きさ			
	区分	高さ (m)	下端からの距離 (m)	力の大きさ (kN/m <sup>2</sup> )	区分	下端からの水平 距離(m)	高さ (m)	力の大きさ (kN/m <sup>2</sup> )	区分	高さ (m)	上端からの比高 (m)	力の大きさ (kN/m <sup>2</sup> )	区分	上端からの比高 (m)	高さ (m)	力の大きさ (kN/m <sup>2</sup> )
1	100kN/m <sup>2</sup> を超える	1.00	0.00 ~ 3.15	150.34	3mを超える	0.00 ~ 0.22	3.11	16.67	100kN/m <sup>2</sup> を超える	1.00	10.55 ~ 30.00	150.34	3mを超える	25.00 ~ 30.00	3.11	16.67
	それ以外	1.00	3.15 ~ 10.94	100.00	それ以外	0.22 ~ 10.94	3.00	16.05	それ以外	1.00	5.00 ~ 10.55	100.00	それ以外	5.00 ~ 25.00	3.00	16.05
2	100kN/m <sup>2</sup> を超える	1.00	0.00 ~ 1.77	127.19	3mを超える	- ~ -	-	-	100kN/m <sup>2</sup> を超える	1.00	10.61 ~ 16.73	127.19	3mを超える	- ~ -	-	-
	それ以外	1.00	1.77 ~ 9.56	100.00	それ以外	0.00 ~ 9.56	2.45	13.10	それ以外	1.00	5.00 ~ 10.61	100.00	それ以外	5.00 ~ 16.73	2.45	13.10
3	100kN/m <sup>2</sup> を超える	1.00	0.00 ~ 2.16	133.56	3mを超える	- ~ -	-	-	100kN/m <sup>2</sup> を超える	1.00	10.64 ~ 20.00	133.56	3mを超える	- ~ -	-	-
	それ以外	1.00	2.16 ~ 9.95	100.00	それ以外	0.00 ~ 9.95	2.62	14.03	それ以外	1.00	5.00 ~ 10.64	100.00	それ以外	5.00 ~ 20.00	2.62	14.03
4	100kN/m <sup>2</sup> を超える	1.00	0.00 ~ 1.56	123.85	3mを超える	- ~ -	-	-	100kN/m <sup>2</sup> を超える	1.00	11.94 ~ 20.99	123.85	3mを超える	- ~ -	-	-
	それ以外	1.00	1.56 ~ 9.35	100.00	それ以外	0.00 ~ 9.35	2.44	13.05	それ以外	1.00	5.00 ~ 11.94	100.00	それ以外	5.00 ~ 20.99	2.44	13.05
5	100kN/m <sup>2</sup> を超える	-	- ~ -	-	3mを超える	- ~ -	-	-	100kN/m <sup>2</sup> を超える	-	- ~ -	-	3mを超える	- ~ -	-	-
	それ以外	1.00	0.00 ~ 6.71	84.77	それ以外	0.00 ~ 0.00	1.60	8.58	それ以外	1.00	5.00 ~ 8.75	84.77	それ以外	5.00 ~ 8.75	1.60	8.58
6	100kN/m <sup>2</sup> を超える	-	- ~ -	-	3mを超える	- ~ -	-	-	100kN/m <sup>2</sup> を超える	-	- ~ -	-	3mを超える	- ~ -	-	-
	それ以外	1.00	0.00 ~ 6.70	84.63	それ以外	0.00 ~ 0.00	1.59	8.53	それ以外	1.00	5.00 ~ 8.82	84.63	それ以外	5.00 ~ 8.82	1.59	8.53
7	100kN/m <sup>2</sup> を超える	-	- ~ -	-	3mを超える	- ~ -	-	-	100kN/m <sup>2</sup> を超える	-	- ~ -	-	3mを超える	- ~ -	-	-
	それ以外	1.00	0.00 ~ 6.70	84.61	それ以外	0.00 ~ 0.00	1.60	8.55	それ以外	1.00	5.00 ~ 8.78	84.61	それ以外	5.00 ~ 8.78	1.60	8.55
	100kN/m <sup>2</sup> を超える		~		3mを超える	~			100kN/m <sup>2</sup> を超える		~		3mを超える	~		
	それ以外		~		それ以外	~			それ以外		~		それ以外	~		
	100kN/m <sup>2</sup> を超える		~		3mを超える	~			100kN/m <sup>2</sup> を超える		~		3mを超える	~		
	それ以外		~		それ以外	~			それ以外		~		それ以外	~		
	100kN/m <sup>2</sup> を超える		~		3mを超える	~			100kN/m <sup>2</sup> を超える		~		3mを超える	~		
	それ以外		~		それ以外	~			それ以外		~		それ以外	~		
	100kN/m <sup>2</sup> を超える		~		3mを超える	~			100kN/m <sup>2</sup> を超える		~		3mを超える	~		
	それ以外		~		それ以外	~			それ以外		~		それ以外	~		
	100kN/m <sup>2</sup> を超える		~		3mを超える	~			100kN/m <sup>2</sup> を超える		~		3mを超える	~		
	それ以外		~		それ以外	~			それ以外		~		それ以外	~		