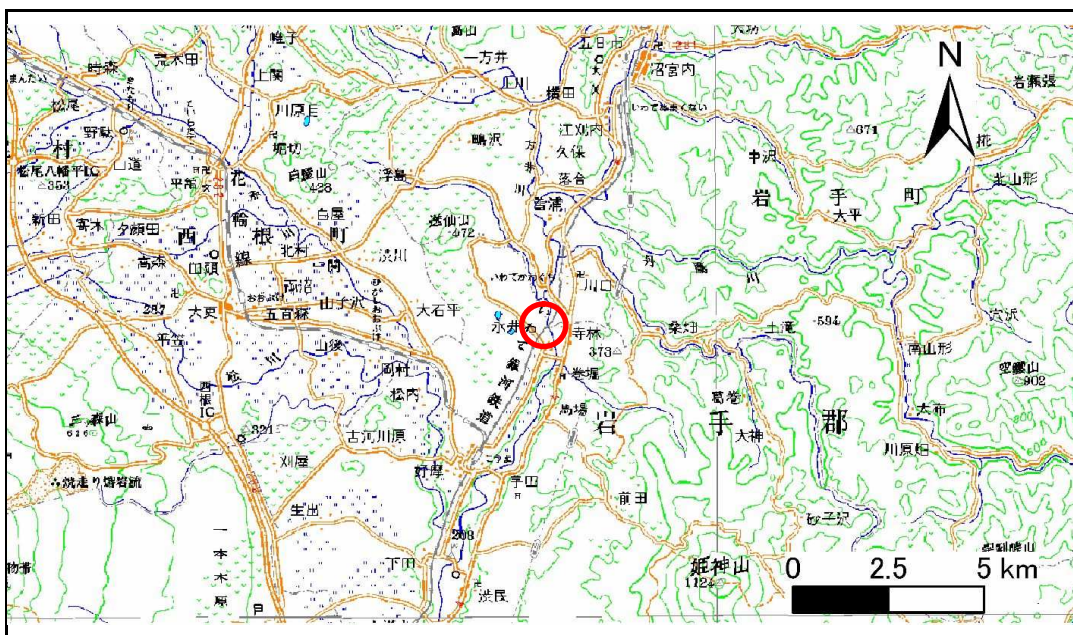


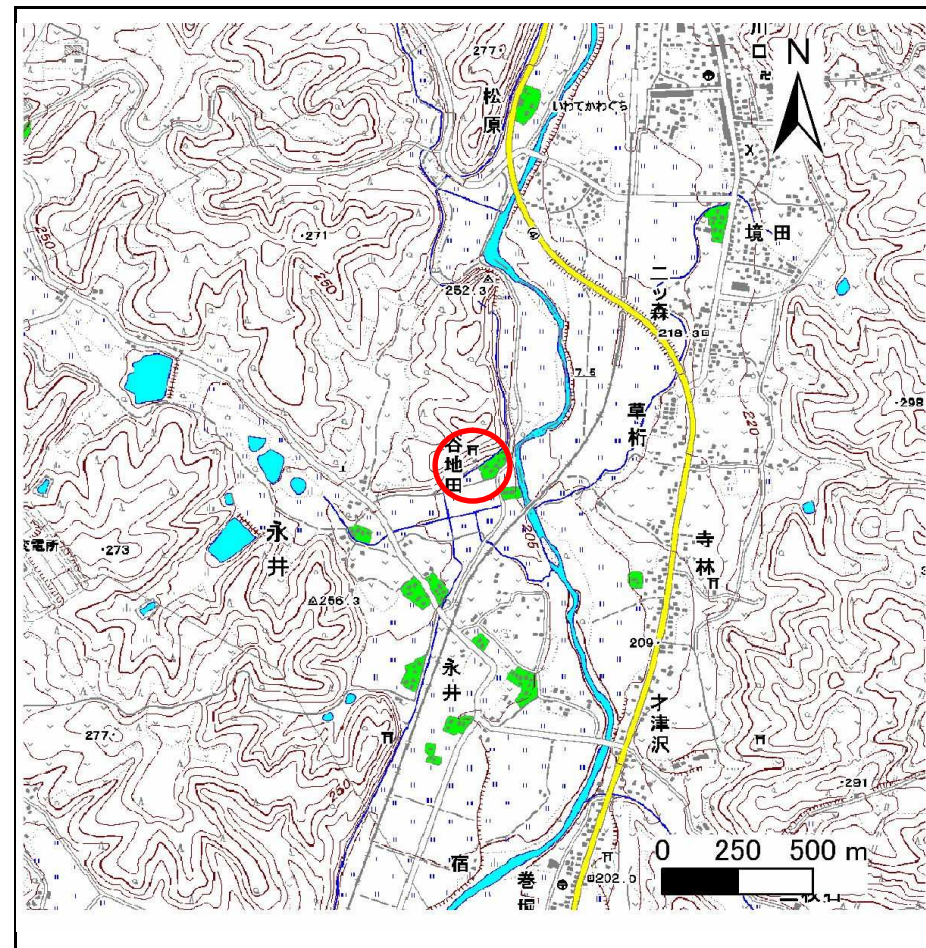
# 土砂災害防止に関する基礎調査(急傾斜地の崩壊)

表紙 位置、位置図

自然現象の種類	急傾斜地の崩壊
箇所番号	057B2001
箇所名	永井沢
所在地	盛岡市玉山区永井字永井沢
調査機関	盛岡広域振興局土木部



位置図(S=1:200,000)



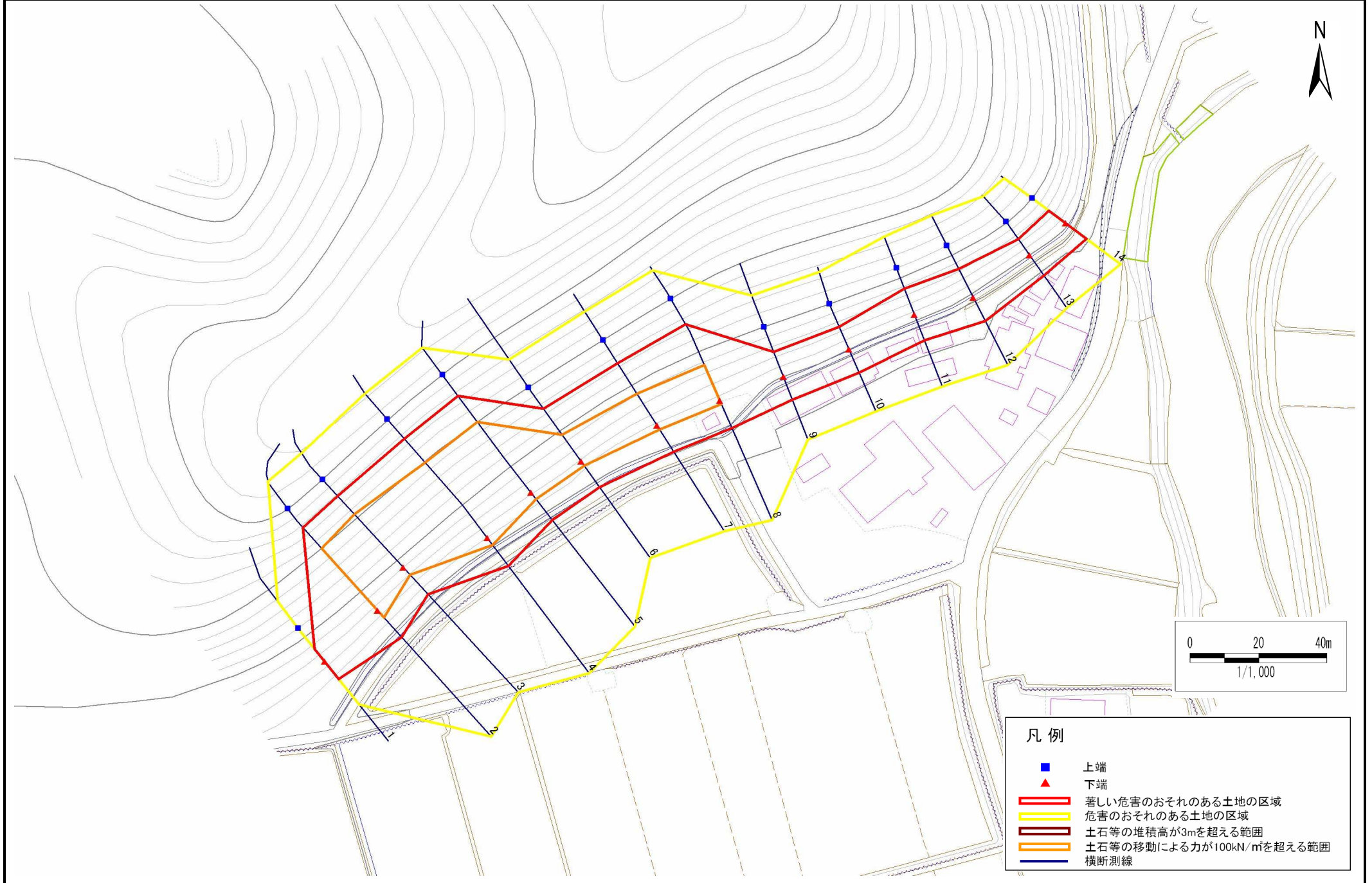
位置図(S=1:25,000)

# 急傾斜地の崩壊区域調書

様式3-1 危害のおそれのある土地、著しい危害のおそれのある土地の設定図

調査年度 平成25年度

急傾斜地の位置 箇所番号 057B2001 箇所名 水井沢 所在地 盛岡市玉山区水井字水井沢



- 凡例**
- 上端
  - ▲ 下端
  - 著しい危害のおそれのある土地の区域
  - 危害のおそれのある土地の区域
  - 土石等の堆積高が3mを超える範囲
  - 土石等の移動による力が100kN/mを超える範囲
  - 横断測線

## 急傾斜地の崩壊区域調査

様式3-2 建築物に作用すると想定される衝撃に関する事項(1/1)

調査年度 平成25年度

急傾斜地の位置		箇所番号 057B2001			箇所名 永井沢		所在地 盛岡市玉山区永井沢									
横断 測線 番号	急傾斜地の下端に隣接する土地								急傾斜地内							
	土石等の移動の高さと力の大きさ				土石等の堆積高さと力の大きさ				土石等の移動の高さと力の大きさ				土石等の堆積高さと力の大きさ			
	区分	高さ (m)	下端からの距離 (m)	力の大きさ (kN/m <sup>2</sup> )	区分	下端からの水平 距離(m)	高さ (m)	力の大きさ (kN/m <sup>2</sup> )	区分	高さ (m)	上端からの比高 (m)	力の大きさ (kN/m <sup>2</sup> )	区分	上端からの比高 (m)	高さ (m)	力の大きさ (kN/m <sup>2</sup> )
1	100kN/m <sup>2</sup> を超える	-	- ~ -	-	3mを超える	- ~ -	-	-	100kN/m <sup>2</sup> を超える	-	- ~ -	-	3mを超える	- ~ -	-	-
	それ以外	1.00	0.00 ~ 6.54	82.37	それ以外	0.00 ~ 0.00	1.64	8.76	それ以外	1.00	5.00 ~ 8.10	82.37	それ以外	5.00 ~ 8.10	1.64	8.76
2	100kN/m <sup>2</sup> を超える	1.00	0.00 ~ 2.79	144.10	3mを超える	- ~ -	-	-	100kN/m <sup>2</sup> を超える	1.00	10.74 ~ 27.89	144.10	3mを超える	- ~ -	-	-
	それ以外	1.00	2.79 ~ 10.58	100.00	それ以外	0.00 ~ 10.58	2.92	15.61	それ以外	1.00	5.00 ~ 10.74	100.00	それ以外	5.00 ~ 27.89	2.92	15.61
3	100kN/m <sup>2</sup> を超える	1.00	0.00 ~ 2.97	147.23	3mを超える	0.00 ~ 0.04	3.02	16.18	100kN/m <sup>2</sup> を超える	1.00	10.54 ~ 26.64	147.23	3mを超える	25.00 ~ 26.64	3.02	16.18
	それ以外	1.00	2.97 ~ 10.76	100.00	それ以外	0.04 ~ 10.76	3.00	16.05	それ以外	1.00	5.00 ~ 10.54	100.00	それ以外	5.00 ~ 25.00	3.00	16.05
4	100kN/m <sup>2</sup> を超える	1.00	0.00 ~ 2.60	140.87	3mを超える	- ~ -	-	-	100kN/m <sup>2</sup> を超える	1.00	11.10 ~ 29.95	140.87	3mを超える	- ~ -	-	-
	それ以外	1.00	2.60 ~ 10.39	100.00	それ以外	0.00 ~ 10.39	2.84	15.20	それ以外	1.00	5.00 ~ 11.10	100.00	それ以外	5.00 ~ 29.95	2.84	15.20
5	100kN/m <sup>2</sup> を超える	1.00	0.00 ~ 2.46	138.50	3mを超える	- ~ -	-	-	100kN/m <sup>2</sup> を超える	1.00	11.19 ~ 28.14	138.50	3mを超える	- ~ -	-	-
	それ以外	1.00	2.46 ~ 10.24	100.00	それ以外	0.00 ~ 10.24	2.83	15.13	それ以外	1.00	5.00 ~ 11.19	100.00	それ以外	5.00 ~ 28.14	2.83	15.13
6	100kN/m <sup>2</sup> を超える	1.00	0.00 ~ 1.48	122.55	3mを超える	- ~ -	-	-	100kN/m <sup>2</sup> を超える	1.00	11.15 ~ 17.50	122.55	3mを超える	- ~ -	-	-
	それ以外	1.00	1.48 ~ 9.27	100.00	それ以外	0.00 ~ 9.27	2.21	11.81	それ以外	1.00	5.00 ~ 11.15	100.00	それ以外	5.00 ~ 17.50	2.21	11.81
7	100kN/m <sup>2</sup> を超える	1.00	0.00 ~ 1.41	121.46	3mを超える	- ~ -	-	-	100kN/m <sup>2</sup> を超える	1.00	11.62 ~ 18.51	121.46	3mを超える	- ~ -	-	-
	それ以外	1.00	1.41 ~ 9.20	100.00	それ以外	0.00 ~ 9.20	2.16	11.57	それ以外	1.00	5.00 ~ 11.62	100.00	それ以外	5.00 ~ 18.51	2.16	11.57
8	100kN/m <sup>2</sup> を超える	1.00	0.00 ~ 1.12	116.85	3mを超える	- ~ -	-	-	100kN/m <sup>2</sup> を超える	1.00	12.69 ~ 19.33	116.85	3mを超える	- ~ -	-	-
	それ以外	1.00	1.12 ~ 8.90	100.00	それ以外	0.00 ~ 8.90	2.10	11.22	それ以外	1.00	5.00 ~ 12.69	100.00	それ以外	5.00 ~ 19.33	2.10	11.22
9	100kN/m <sup>2</sup> を超える	-	- ~ -	-	3mを超える	- ~ -	-	-	100kN/m <sup>2</sup> を超える	-	- ~ -	-	3mを超える	- ~ -	-	-
	それ以外	1.00	0.00 ~ 7.30	92.96	それ以外	0.00 ~ 7.30	2.00	10.72	それ以外	1.00	5.00 ~ 10.00	92.96	それ以外	5.00 ~ 10.00	2.00	10.72
10	100kN/m <sup>2</sup> を超える	-	- ~ -	-	3mを超える	- ~ -	-	-	100kN/m <sup>2</sup> を超える	-	- ~ -	-	3mを超える	- ~ -	-	-
	それ以外	1.00	0.00 ~ 7.47	95.46	それ以外	0.00 ~ 7.47	2.07	11.09	それ以外	1.00	5.00 ~ 10.00	95.46	それ以外	5.00 ~ 10.00	2.07	11.09
11	100kN/m <sup>2</sup> を超える	1.00	0.00 ~ 0.31	104.56	3mを超える	- ~ -	-	-	100kN/m <sup>2</sup> を超える	1.00	10.53 ~ 11.37	104.56	3mを超える	- ~ -	-	-
	それ以外	1.00	0.31 ~ 8.09	100.00	それ以外	0.00 ~ 8.09	2.18	11.64	それ以外	1.00	5.00 ~ 10.53	100.00	それ以外	5.00 ~ 11.37	2.18	11.64
12	100kN/m <sup>2</sup> を超える	-	- ~ -	-	3mを超える	- ~ -	-	-	100kN/m <sup>2</sup> を超える	-	- ~ -	-	3mを超える	- ~ -	-	-
	それ以外	1.00	0.00 ~ 7.78	99.96	それ以外	0.00 ~ 7.78	2.03	10.84	それ以外	1.00	5.00 ~ 11.19	99.96	それ以外	5.00 ~ 11.19	2.03	10.84
13	100kN/m <sup>2</sup> を超える	-	- ~ -	-	3mを超える	- ~ -	-	-	100kN/m <sup>2</sup> を超える	-	- ~ -	-	3mを超える	- ~ -	-	-
	それ以外	1.00	0.00 ~ 7.38	94.08	それ以外	0.00 ~ 7.38	1.78	9.55	それ以外	1.00	5.00 ~ 9.54	94.08	それ以外	5.00 ~ 9.54	1.78	9.55
14	100kN/m <sup>2</sup> を超える	-	- ~ -	-	3mを超える	- ~ -	-	-	100kN/m <sup>2</sup> を超える	-	- ~ -	-	3mを超える	- ~ -	-	-
	それ以外	1.00	0.00 ~ 7.56	96.74	それ以外	0.00 ~ 7.56	2.22	11.90	それ以外	1.00	5.00 ~ 10.00	96.74	それ以外	5.00 ~ 10.00	2.22	11.90
	100kN/m <sup>2</sup> を超える	-	- ~ -	-	3mを超える	- ~ -	-	-	100kN/m <sup>2</sup> を超える	-	- ~ -	-	3mを超える	- ~ -	-	-
	それ以外	-	- ~ -	-	それ以外	- ~ -	-	-	それ以外	-	- ~ -	-	それ以外	- ~ -	-	-