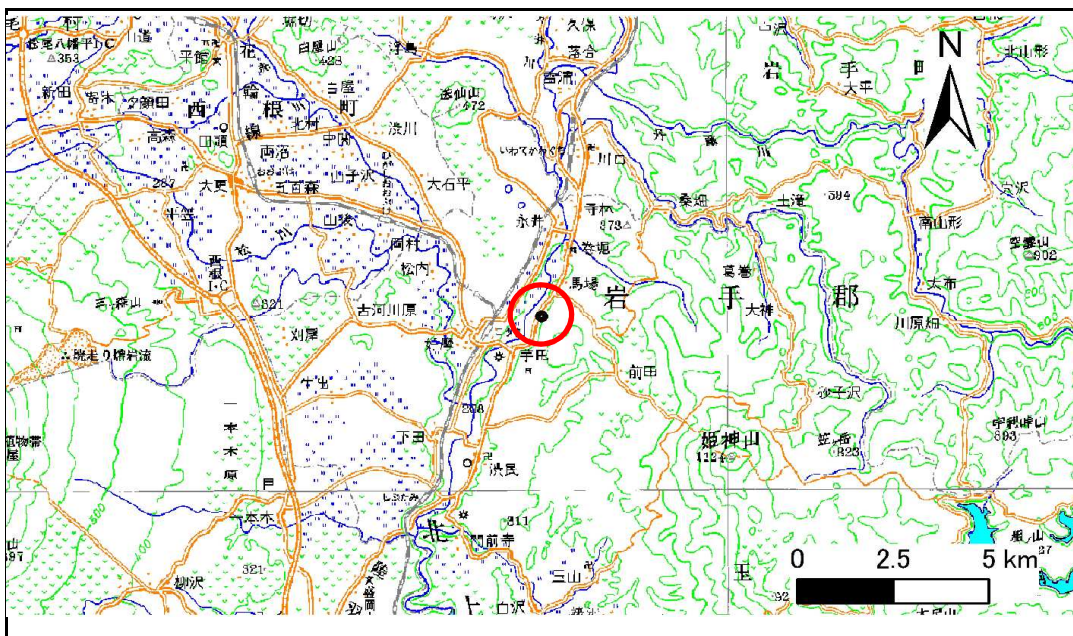


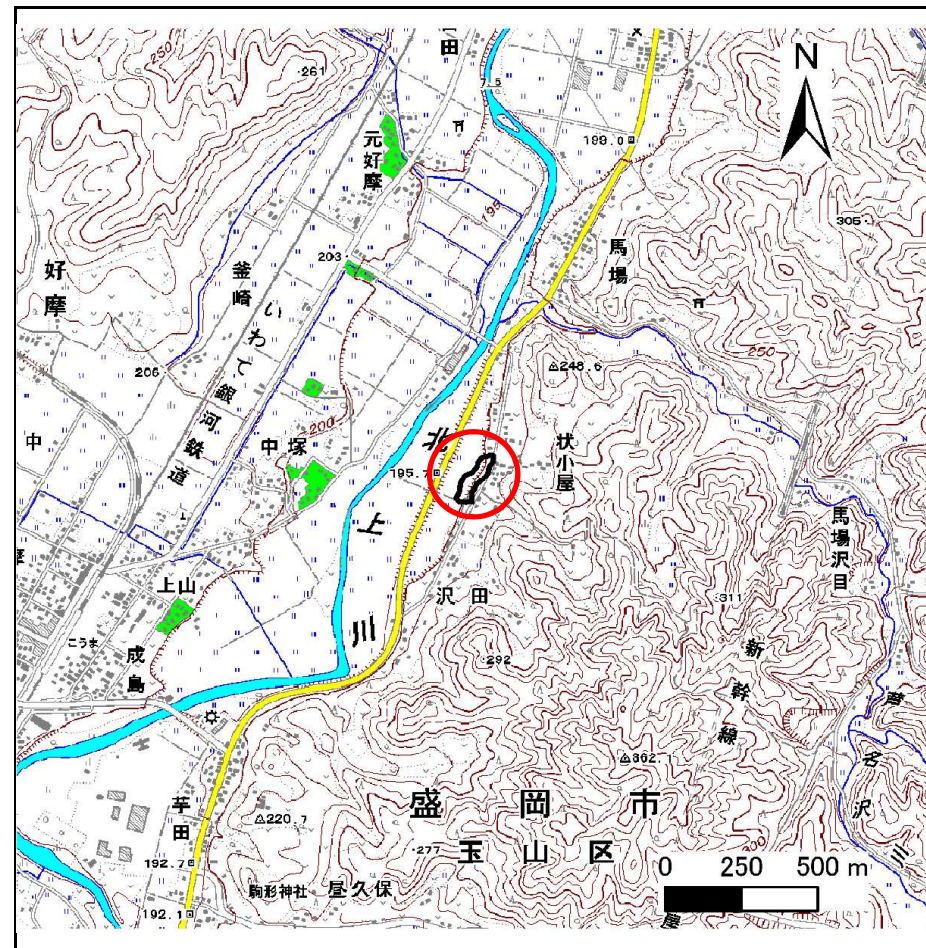
土砂災害防止に関する基礎調査(急傾斜地の崩壊)

表紙 概況、位置図

自然現象の種類	急傾斜地の崩壊
箇所番号	057A2001
箇所名	川原
所在地	盛岡市玉山区馬場字川原
調査機関	盛岡地方振興局



位置図(S=1:200,000)



概況図(S=1:25,000)

急傾斜地の崩壊区域調査

様式3-1 危害のおそれのある土地、著しい危害のおそれのある土地の設定図

調査年度

平成21年度

急傾斜地の位置

箇所番号

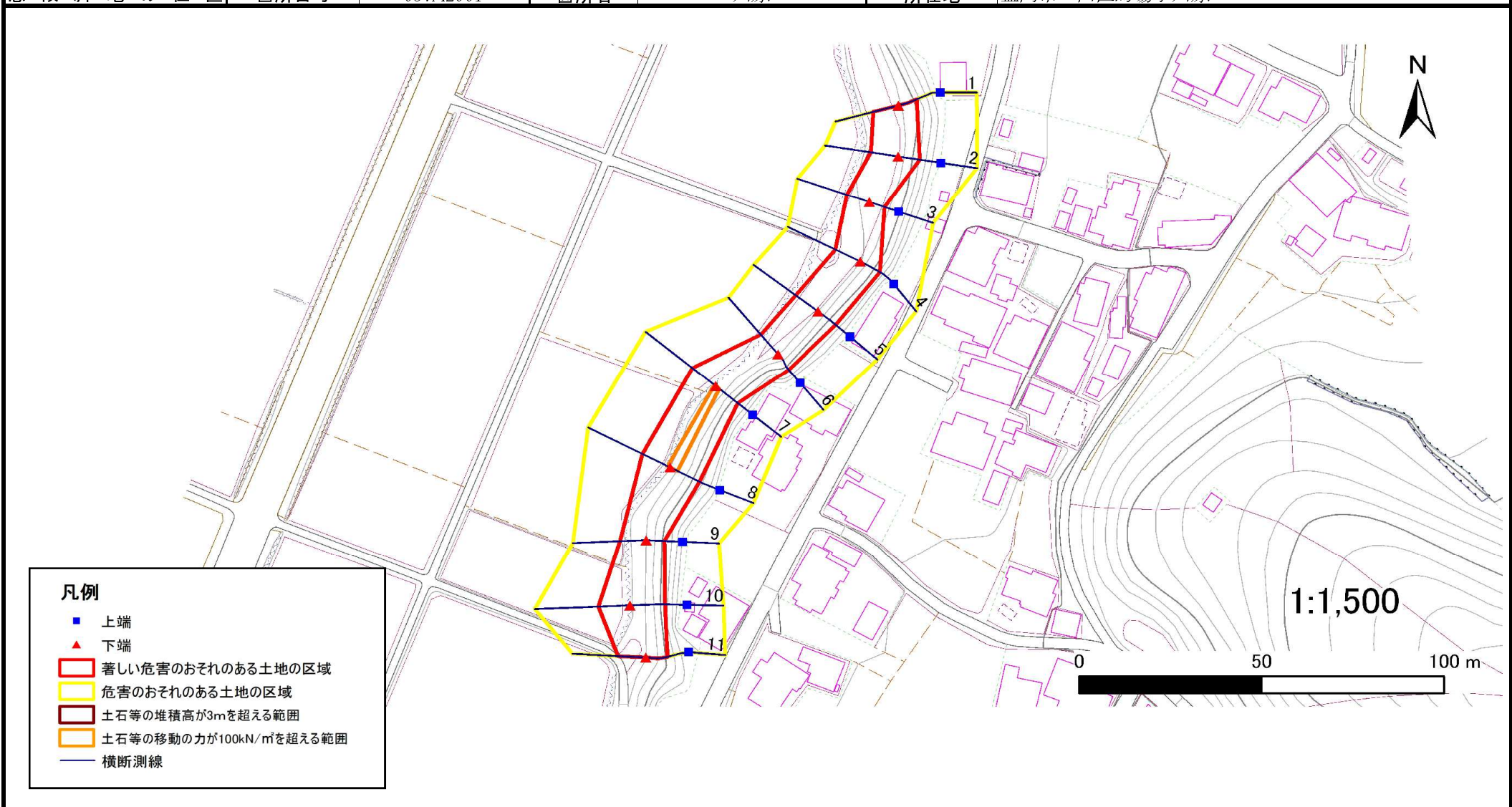
057A2001

箇所名

川原

所在地

盛岡市玉山区馬場字川原



- 凡例**
- 上端
 - ▲ 下端
 - 著しい危害のおそれのある土地の区域
 - 危害のおそれのある土地の区域
 - 土石等の堆積高が3mを超える範囲
 - 土石等の移動の力が100kN/m²を超える範囲
 - 横断測線

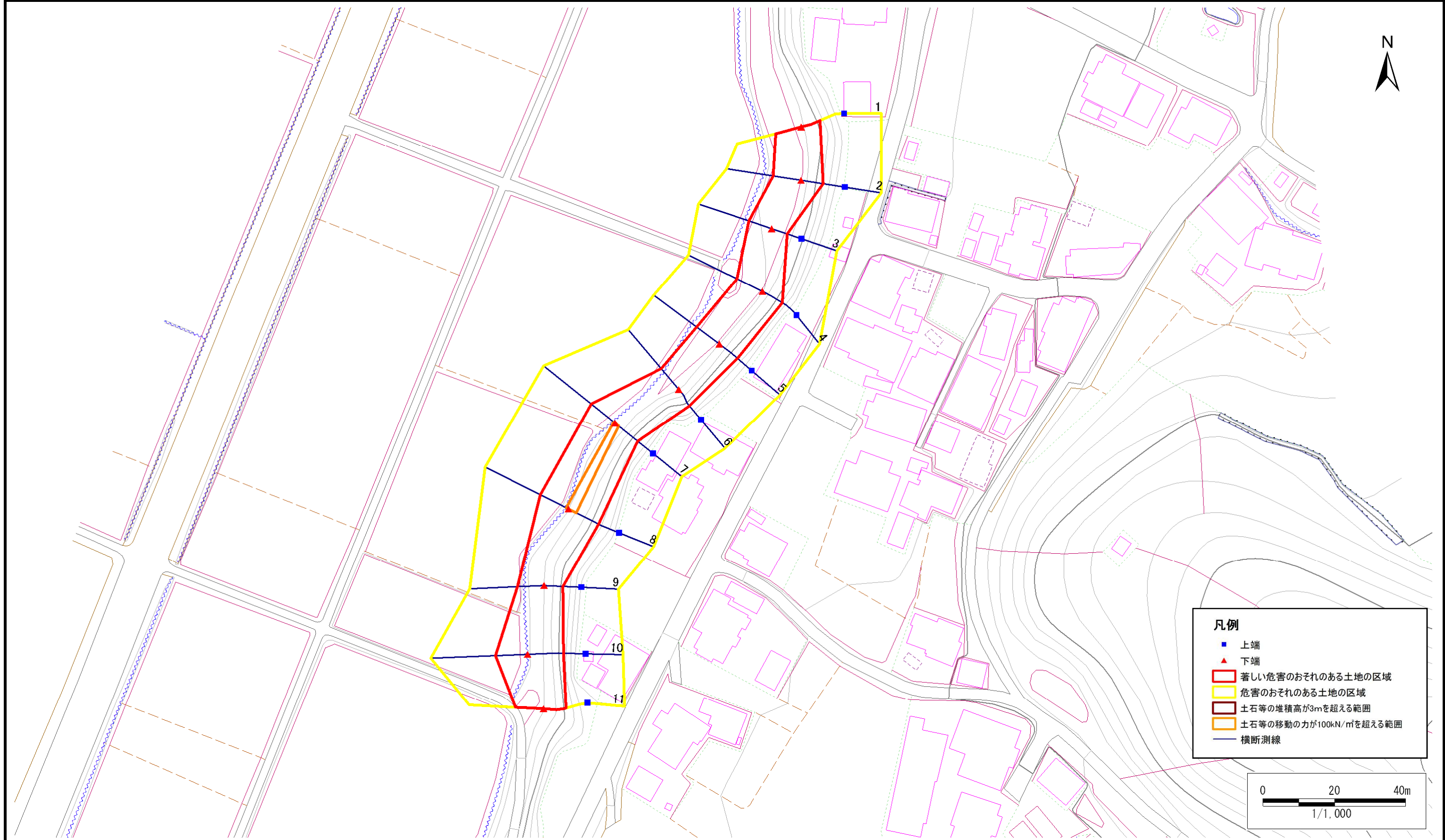
急傾斜地の崩壊区域調書

様式3-1 危害のおそれのある土地、著しい危害のおそれのある土地の設定図

調査年度

平成21年度

急傾斜地の位置 箇所番号 057A2001 箇所名 川原 所在地 盛岡市玉山区馬場字川原



急傾斜地の崩壊区域調査

様式3-2 建築物に作用すると想定される衝撃に関する事項(1/1)

調査年度

平成21年度

急傾斜地の位置		箇所番号		057A2001		箇所名		川原		所在地		盛岡市玉山区馬場字川原				
横断線 番号	急傾斜地の下端に隣接する土地								急傾斜地内							
	土石等の移動の高さと力の大きさ				土石等の堆積高さとの大きさ				土石等の移動の高さと力の大きさ				土石等の堆積高さとの大きさ			
	区分	高さ (m)	下端からの距離 (m)	力の大きさ (kN/m ²)	区分	下端からの水平 距離(m)	高さ (m)	力の大きさ (kN/m ²)	区分	高さ (m)	上端からの比高 (m)	力の大きさ (kN/m ²)	区分	上端からの比高 (m)	高さ (m)	力の大きさ (kN/m ²)
1	100kN/m ² を超える	-	- ~ -	-	3mを超える	- ~ -	-	-	100kN/m ² を超える	-	- ~ -	-	3mを超える	- ~ -	-	-
	それ以外	1.00	0.00 ~ 7.08	89.92	それ以外	0.00 ~ 7.08	1.73	9.26	それ以外	1.00	5.00 ~ 8.90	89.92	それ以外	5.00 ~ 8.90	1.73	9.26
2	100kN/m ² を超える	-	- ~ -	-	3mを超える	- ~ -	-	-	100kN/m ² を超える	-	- ~ -	-	3mを超える	- ~ -	-	-
	それ以外	1.00	0.00 ~ 7.56	96.80	それ以外	0.00 ~ 7.56	2.28	12.21	それ以外	1.00	5.00 ~ 10.15	96.80	それ以外	5.00 ~ 10.15	2.28	12.21
3	100kN/m ² を超える	-	- ~ -	-	3mを超える	- ~ -	-	-	100kN/m ² を超える	-	- ~ -	-	3mを超える	- ~ -	-	-
	それ以外	1.00	0.00 ~ 6.49	81.78	それ以外	0.00 ~ 6.49	2.65	14.18	それ以外	1.00	5.00 ~ 10.40	81.78	それ以外	5.00 ~ 10.40	2.65	14.18
4	100kN/m ² を超える	-	- ~ -	-	3mを超える	- ~ -	-	-	100kN/m ² を超える	-	- ~ -	-	3mを超える	- ~ -	-	-
	それ以外	1.00	0.00 ~ 7.64	97.89	それ以外	0.00 ~ 7.64	2.42	12.93	それ以外	1.00	5.00 ~ 11.08	97.89	それ以外	5.00 ~ 11.08	2.42	12.93
5	100kN/m ² を超える	-	- ~ -	-	3mを超える	- ~ -	-	-	100kN/m ² を超える	-	- ~ -	-	3mを超える	- ~ -	-	-
	それ以外	1.00	0.00 ~ 7.65	98.01	それ以外	0.00 ~ 7.65	2.41	12.89	それ以外	1.00	5.00 ~ 11.04	98.01	それ以外	5.00 ~ 11.04	2.41	12.89
6	100kN/m ² を超える	-	- ~ -	-	3mを超える	- ~ -	-	-	100kN/m ² を超える	-	- ~ -	-	3mを超える	- ~ -	-	-
	それ以外	1.00	0.00 ~ 7.31	93.20	それ以外	0.00 ~ 7.31	2.46	13.14	それ以外	1.00	5.00 ~ 10.55	93.20	それ以外	5.00 ~ 10.55	2.46	13.14
7	100kN/m ² を超える	1.00	0.00 ~ 0.42	106.19	3mを超える	- ~ -	-	-	100kN/m ² を超える	1.00	11.18 ~ 12.36	106.19	3mを超える	- ~ -	-	-
	それ以外	1.00	0.42 ~ 8.20	100.00	それ以外	0.00 ~ 8.20	2.38	12.72	それ以外	1.00	5.00 ~ 11.18	100.00	それ以外	5.00 ~ 12.36	2.38	12.72
8	100kN/m ² を超える	1.00	0.00 ~ 0.69	110.25	3mを超える	- ~ -	-	-	100kN/m ² を超える	1.00	10.62 ~ 12.56	110.25	3mを超える	- ~ -	-	-
	それ以外	1.00	0.69 ~ 8.47	100.00	それ以外	0.00 ~ 8.47	2.25	12.07	それ以外	1.00	5.00 ~ 10.62	100.00	それ以外	5.00 ~ 12.56	2.25	12.07
9	100kN/m ² を超える	-	- ~ -	-	3mを超える	- ~ -	-	-	100kN/m ² を超える	-	- ~ -	-	3mを超える	- ~ -	-	-
	それ以外	1.00	0.00 ~ 7.17	91.10	それ以外	0.00 ~ 7.17	2.43	13.03	それ以外	1.00	5.00 ~ 10.03	91.10	それ以外	5.00 ~ 10.03	2.43	13.03
10	100kN/m ² を超える	1.00	0.00 ~ 0.83	112.46	3mを超える	- ~ -	-	-	100kN/m ² を超える	1.00	10.61 ~ 13.02	112.46	3mを超える	- ~ -	-	-
	それ以外	1.00	0.83 ~ 8.62	100.00	それ以外	0.00 ~ 8.62	2.25	12.05	それ以外	1.00	5.00 ~ 10.61	100.00	それ以外	5.00 ~ 13.02	2.25	12.05
11	100kN/m ² を超える	-	- ~ -	-	3mを超える	- ~ -	-	-	100kN/m ² を超える	-	- ~ -	-	3mを超える	- ~ -	-	-
	それ以外	1.00	0.00 ~ 7.55	96.66	それ以外	0.00 ~ 7.55	2.26	12.07	それ以外	1.00	5.00 ~ 10.05	96.66	それ以外	5.00 ~ 10.05	2.26	12.07
	100kN/m ² を超える		~		3mを超える	~			100kN/m ² を超える		~		3mを超える	~		
	それ以外		~		それ以外	~			それ以外		~		それ以外	~		
	100kN/m ² を超える		~		3mを超える	~			100kN/m ² を超える		~		3mを超える	~		
	それ以外		~		それ以外	~			それ以外		~		それ以外	~		
	100kN/m ² を超える		~		3mを超える	~			100kN/m ² を超える		~		3mを超える	~		
	それ以外		~		それ以外	~			それ以外		~		それ以外	~		