

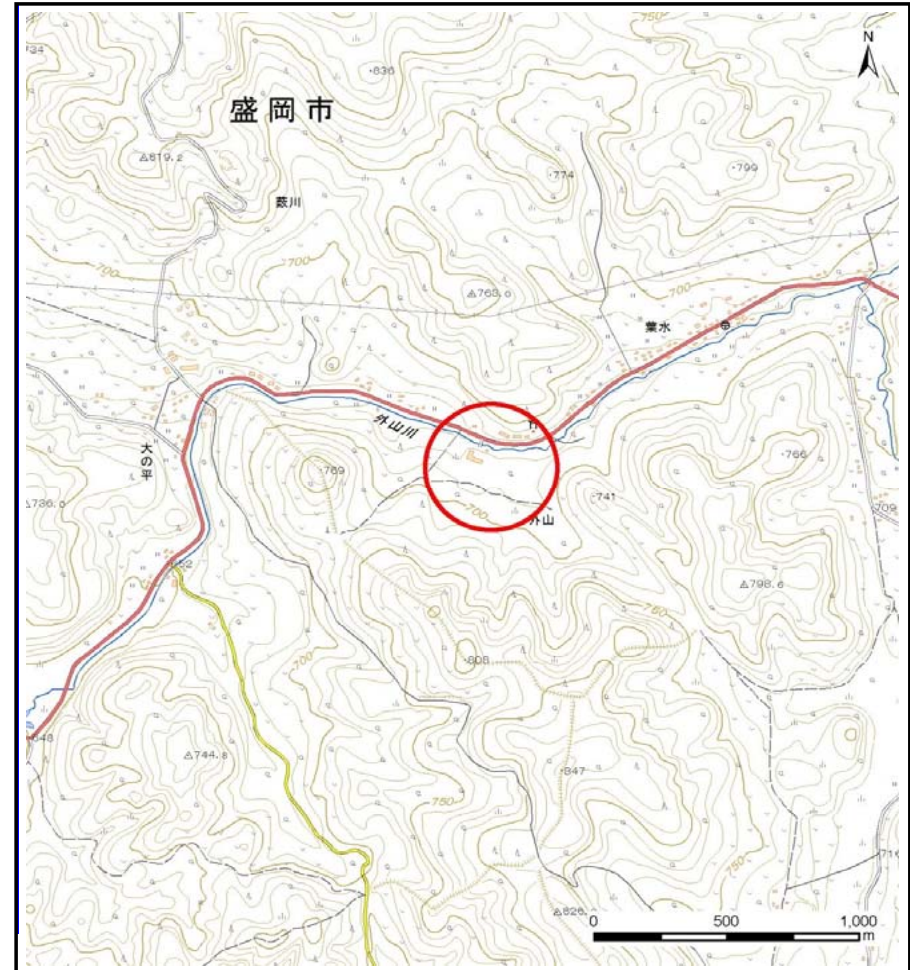
土砂災害防止に関する基礎調査(土石流)

表紙 位置,位置図

自然現象の種類	土石流
溪流番号	J068101
水系名	北上川
河川名	
溪流名	外山の沢2
所在地	盛岡市藪川字外山
調査機関	盛岡広域振興局土木部



概況図(S=1:200,000)

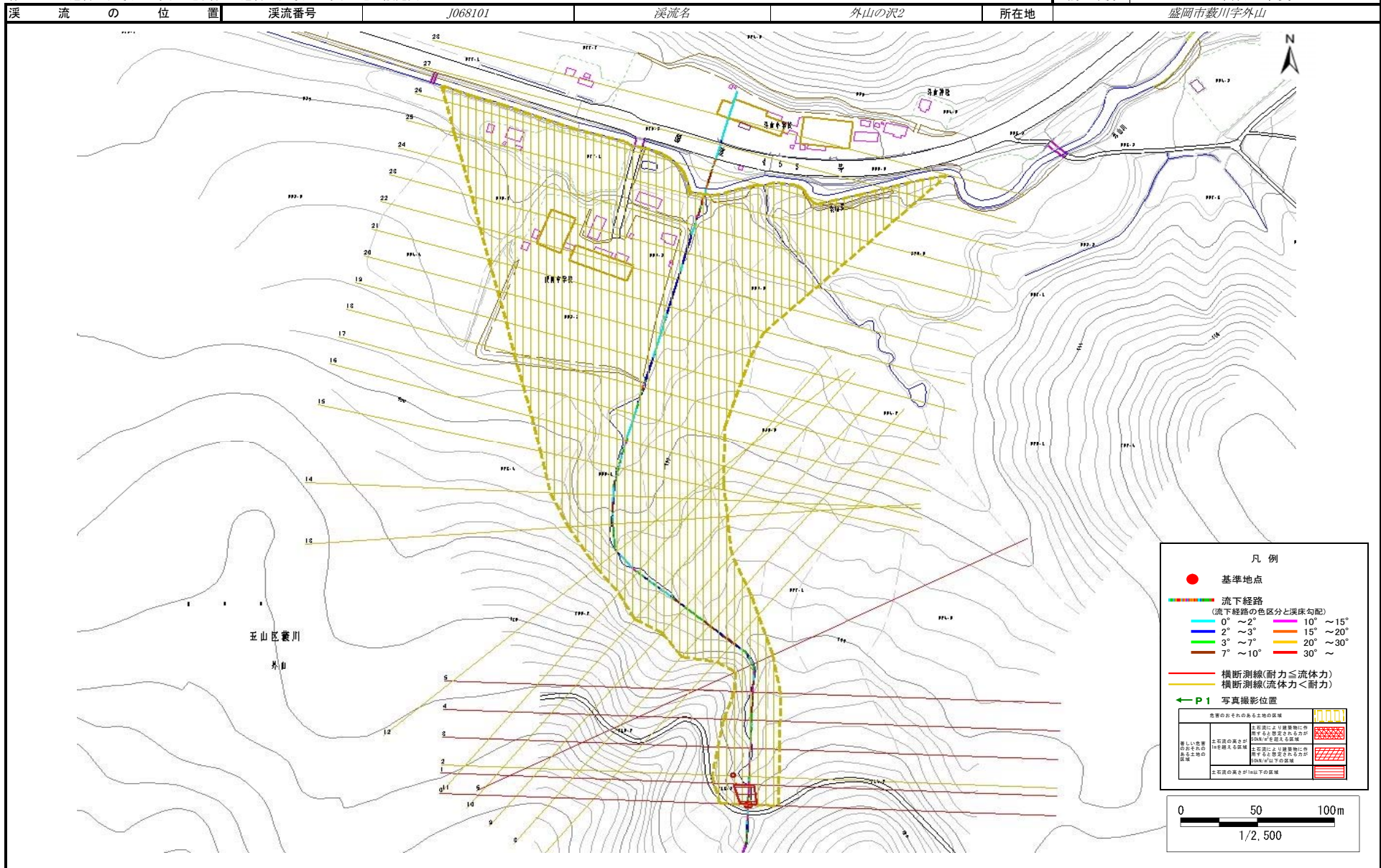


位置図(S=1:25,000)

土石流区域調査

様式3-1 危害のおそれのある土地、著しい危害のおそれのある土地の設定図

調査年度 平成28年度



土石流区域調書

様式3-2 建築物に作用すると想定される衝撃に関する事項

調査年度	平成28年度
------	--------

溪流の位置	溪流番号	J068101	溪流名	外山の沢2	所在地	盛岡市藪川字外山	
横断測線番号	土石流の高さh(m)	土石流の流体力Fd(kN/m ²)	建築物の耐力P2(kN/m ²)	横断測線番号	土石流の高さh(m)	土石流の流体力Fd(kN/m ²)	建築物の耐力P2(kN/m ²)
No.0	0.83	15.57	8.85	No.27	0.71	2.56	10.05
No.1	0.72	12.88	9.99	No.28	0.74	2.34	9.77
No.2	0.55	8.53	12.58				
No.3	0.80	14.23	9.10				
No.4	0.75	11.90	9.62				
No.5	0.92	15.06	8.19				
No.6	0.76	10.99	9.49				
No.7	0.57	6.91	12.22				
No.8	0.57	6.74	12.20				
No.9	0.57	6.52	12.17				
No.10	0.58	5.84	12.05				
No.11	0.58	5.51	11.96				
No.12	0.59	5.28	11.90				
No.13	0.59	4.97	11.79				
No.14	0.58	5.13	11.95				
No.15	0.60	4.79	11.72				
No.16	0.61	4.44	11.56				
No.17	0.61	4.36	11.52				
No.18	0.62	4.11	11.38				
No.19	0.62	4.12	11.39				
No.20	0.62	4.03	11.33				
No.21	0.61	4.11	11.43				
No.22	0.62	4.04	11.35				
No.23	0.63	3.71	11.12				
No.24	0.65	3.48	10.95				
No.25	0.61	3.85	11.43				
No.26	0.65	3.43	10.91				