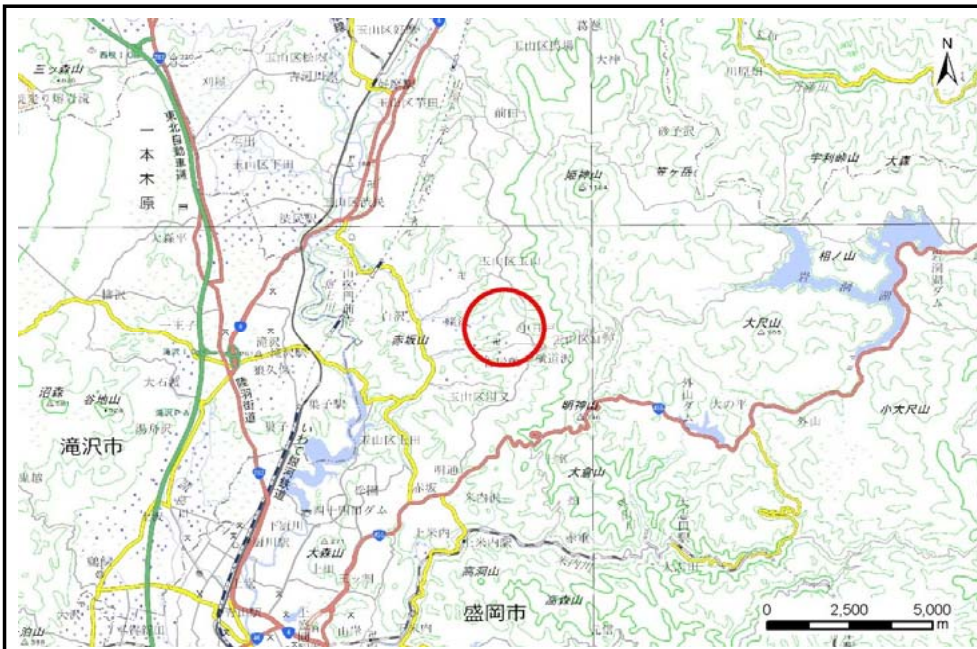


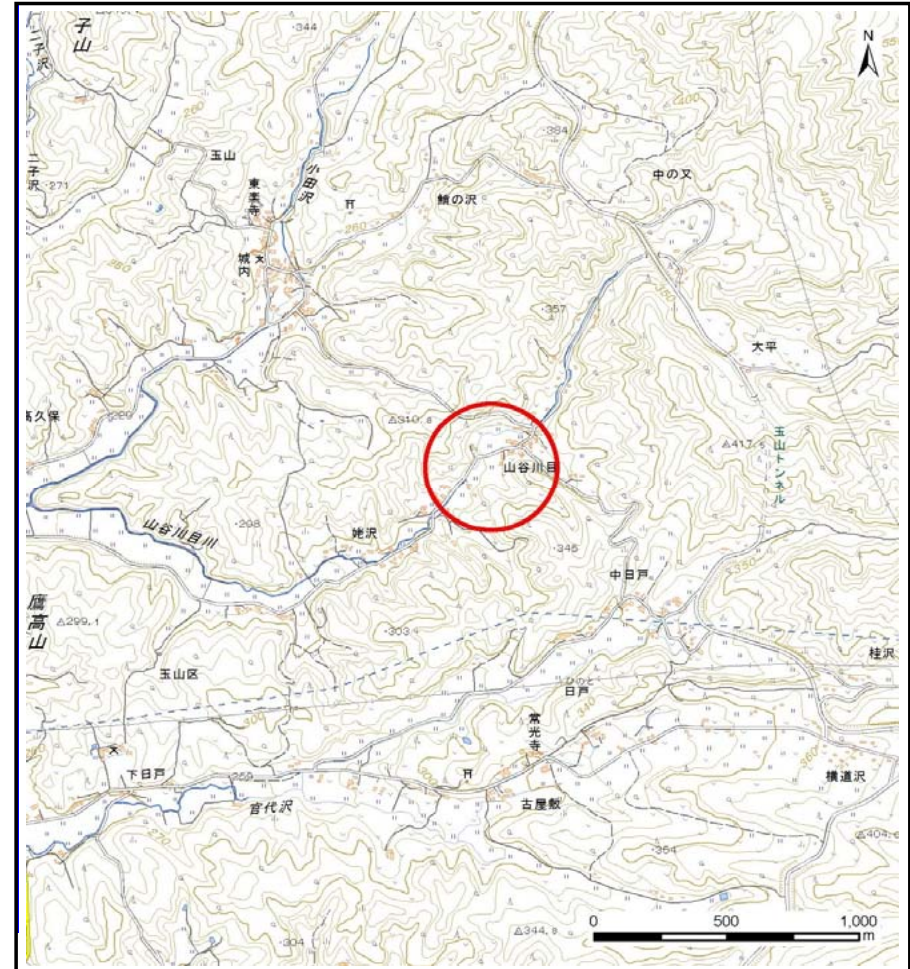
土砂災害防止に関する基礎調査(土石流)

表紙 位置位置図

自然現象の種類	土石流
溪流番号	J067110
水系名	北上川
河川名	
溪流名	小森の沢5
所在地	盛岡市玉山字小森
調査機関	盛岡広域振興局土木部



概況図(S=1:200,000)



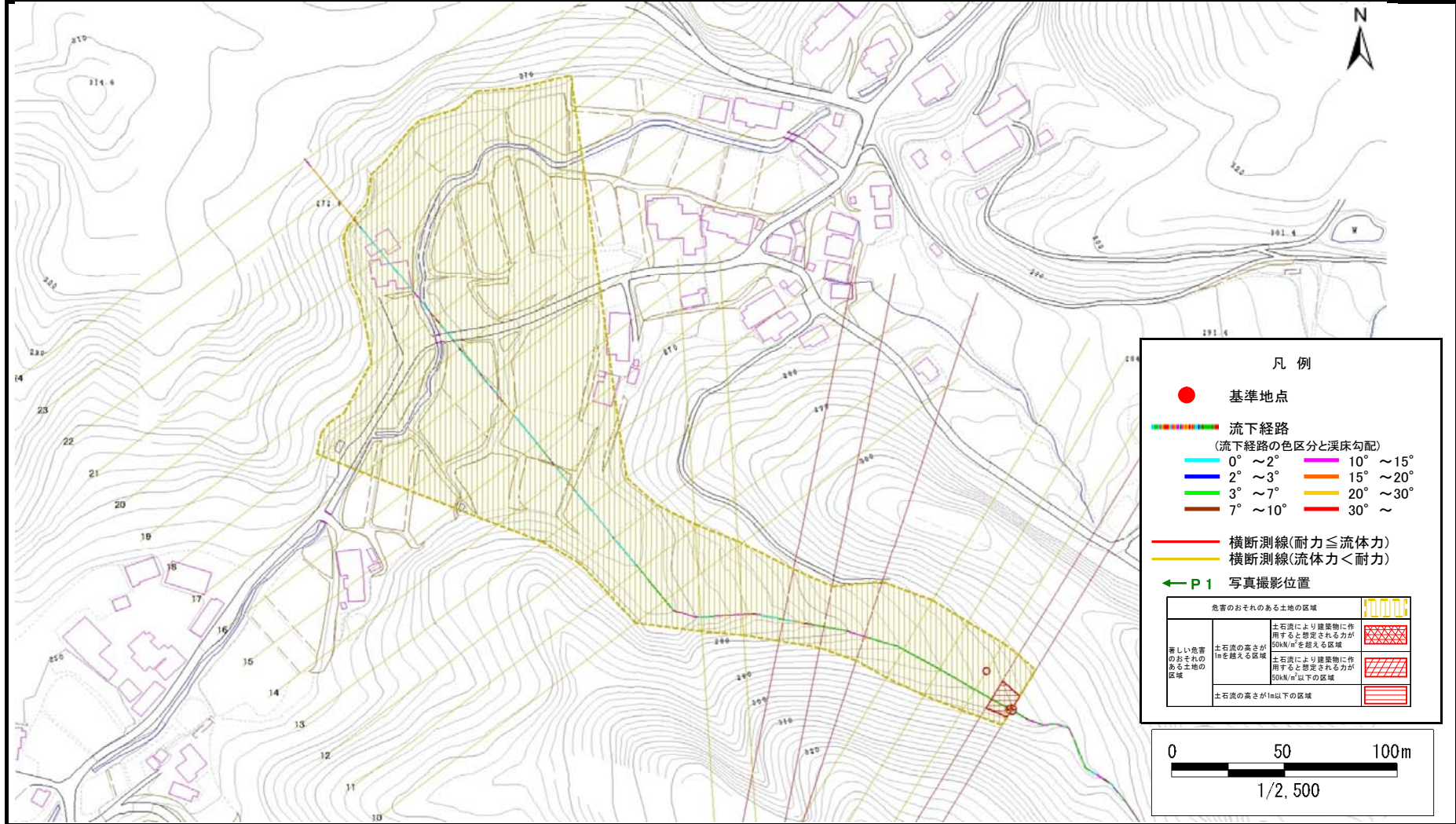
位置図(S=1:25,000)

土石流区域調査書

様式3-1 危害のおそれのある土地、著しい危害のおそれのある土地の設定図

調査年度 平成28年度

溪流の位置 溪流番号 J067110 溪流名 小森の沢5 所在地 盛岡市玉山宇小森



土石流区域調査

様式3-2 建築物に作用すると想定される衝撃に関する事項

調査年度	平成28年度
------	--------

溪流の位置	溪流番号	J067110	溪流名	小森の沢5	所在地	盛岡市玉山字小森
-------	------	---------	-----	-------	-----	----------

横断測線番号	土石流の高さh(m)	土石流の流体力Fd(kN/m ²)	建築物の耐力P2(kN/m ²)	横断測線番号	土石流の高さh(m)	土石流の流体力Fd(kN/m ²)	建築物の耐力P2(kN/m ²)
No.0	0.79	14.46	9.22				
No.1	0.67	11.00	10.65				
No.2	0.56	7.91	12.43				
No.3	0.68	9.78	10.45				
No.4	0.67	8.47	10.64				
No.5	0.73	9.95	9.86				
No.6	0.78	11.54	9.37				
No.7	0.85	12.90	8.70				
No.8	0.55	7.39	12.54				
No.9	0.54	7.78	12.83				
No.10	0.54	7.76	12.81				
No.11	0.57	7.99	12.15				
No.12	0.56	7.29	12.47				
No.13	0.57	6.88	12.17				
No.14	0.57	6.89	12.18				
No.15	0.58	6.06	12.05				
No.16	0.59	5.32	11.86				
No.17	0.58	5.40	11.94				
No.18	0.60	4.77	11.66				
No.19	0.63	3.96	11.24				
No.20	0.72	2.51	9.93				
No.21	0.78	2.10	9.38				
No.22	0.88	1.56	8.48				
No.23	0.00	0.00	0.00				
No.24	0.00	0.00	0.00				