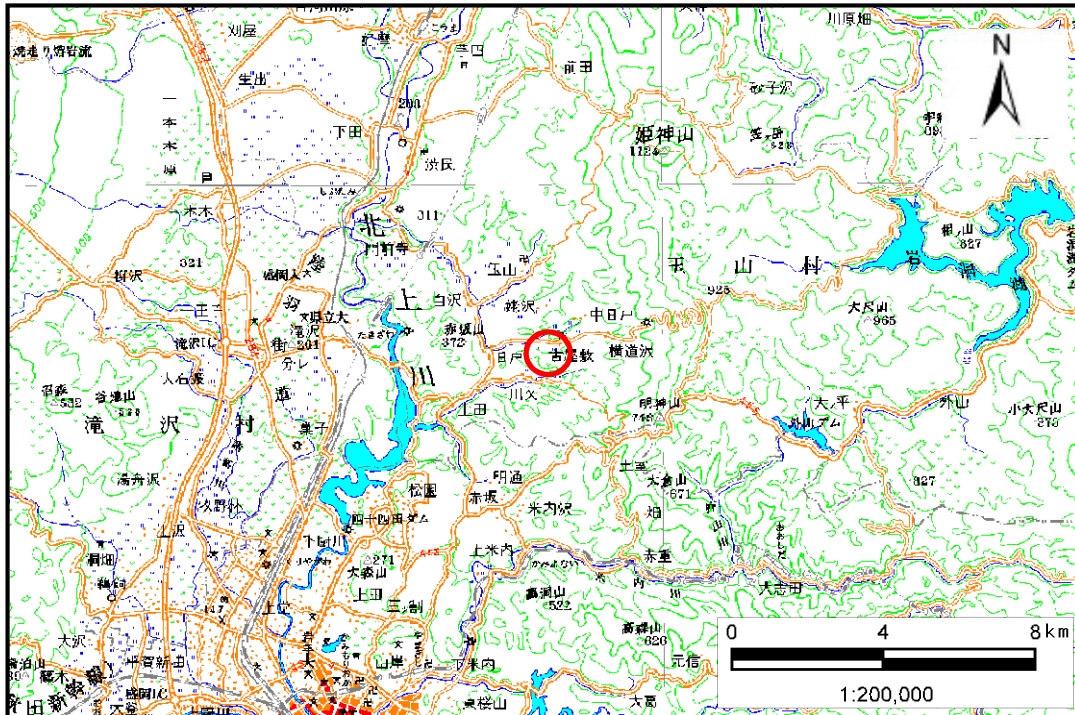


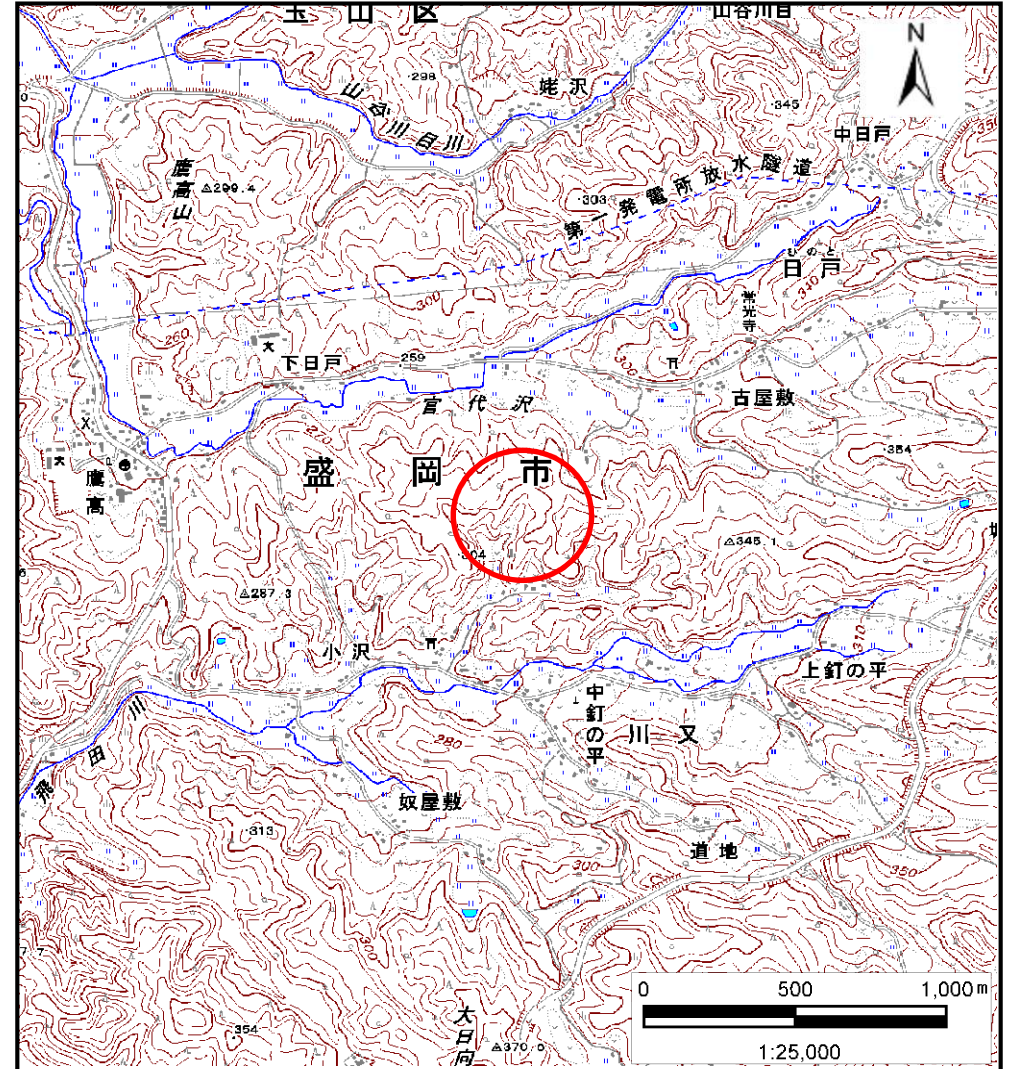
土砂災害防止に関する基礎調査(土石流)

表紙 位置位置図

自然現象の種類	土石流
溪流番号	J067105-2
水系名	北上川
河川名	飛田川
溪流名	小沢の沢4
所在地	盛岡市玉山区川又字小沢
調査機関	盛岡広域振興局



位置図(S=1:200,000)

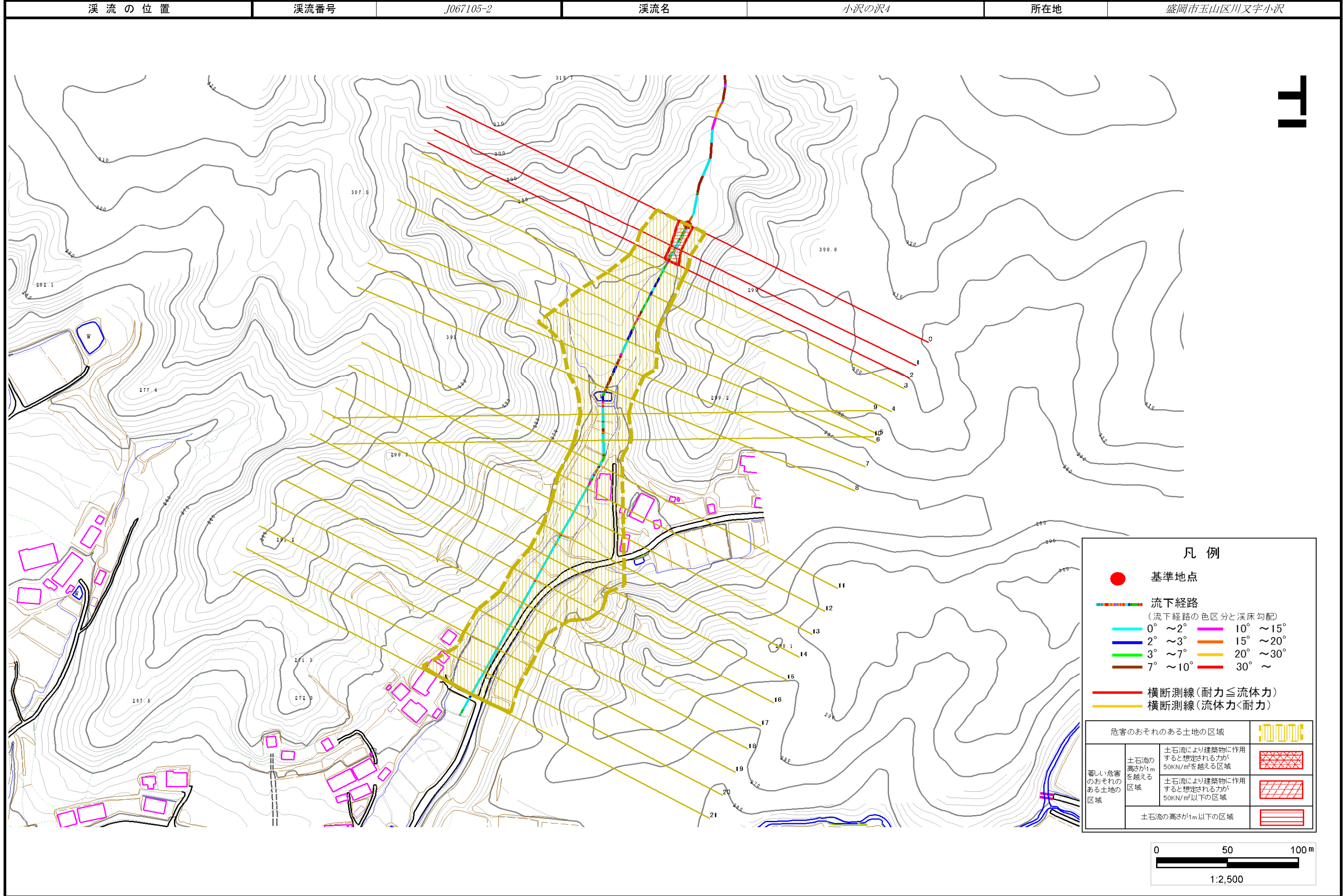


位置図(S=1:25,000)

土石流区域調査

様式3-1 危害のおそれのある土地、著しい危害のおそれのある土地の設定図

調査年度 平成23年度



土石流区域調書

様式3-2 建築物に作用すると想定される衝撃に関する事項

調査年度	平成23年度
------	--------

溪流の位置	溪流番号	J067105-2	溪流名	小沢の沢4	所在地	盛岡市玉山区川又字小沢
-------	------	-----------	-----	-------	-----	-------------

横断測線番号	土石流の高さh(m)	土石流の流体力Fd(kN/m ²)	建築物の耐力P2(kN/m ²)	横断測線番号	土石流の高さh(m)	土石流の流体力Fd(kN/m ²)	建築物の耐力P2(kN/m ²)
No.0	0.63	14.17	11.25				
No.1	0.75	16.42	9.70				
No.2	0.61	11.90	11.45				
No.3	0.54	9.61	12.73				
No.4	0.48	6.38	14.13				
No.5	0.48	5.88	14.10				
No.6	0.49	5.58	14.07				
No.7	0.50	4.51	13.79				
No.8	0.49	4.58	13.88				
No.9	0.48	4.80	14.18				
No.10	0.49	4.65	13.99				
No.11	0.50	4.44	13.77				
No.12	0.50	4.29	13.70				
No.13	0.51	3.93	13.51				
No.14	0.51	3.71	13.37				
No.15	0.52	3.56	13.26				
No.16	0.53	3.25	13.01				
No.17	0.54	3.06	12.83				
No.18	0.56	2.73	12.47				
No.19	0.58	2.42	12.07				
No.20	0.58	2.35	11.96				
No.21	0.61	2.12	11.59				