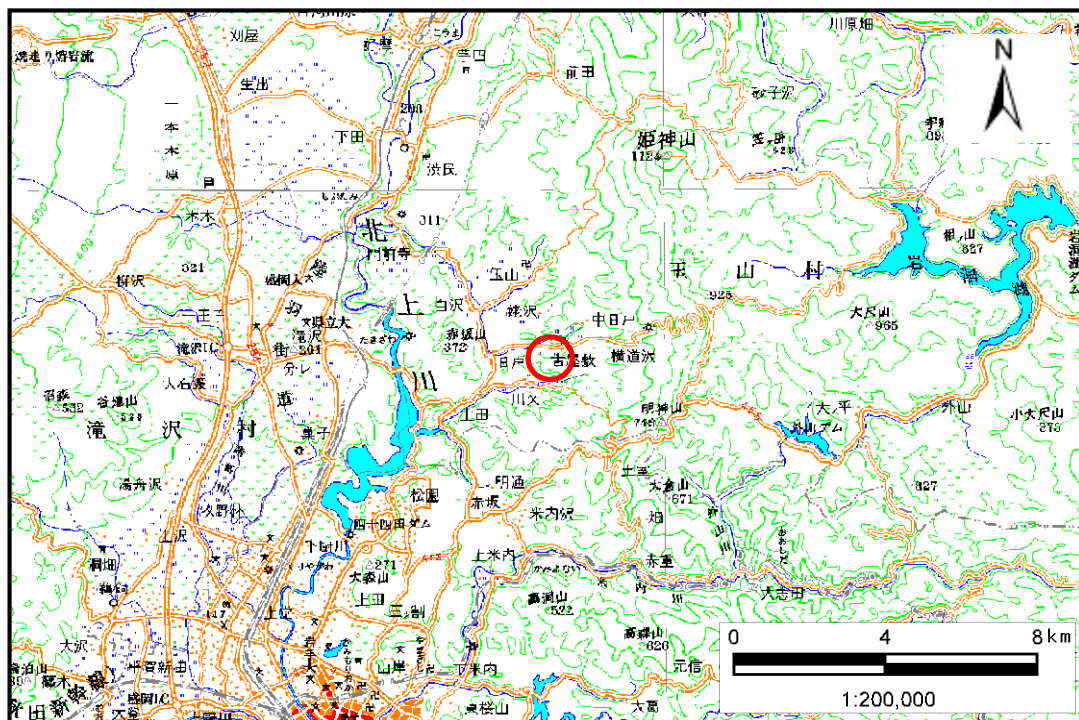


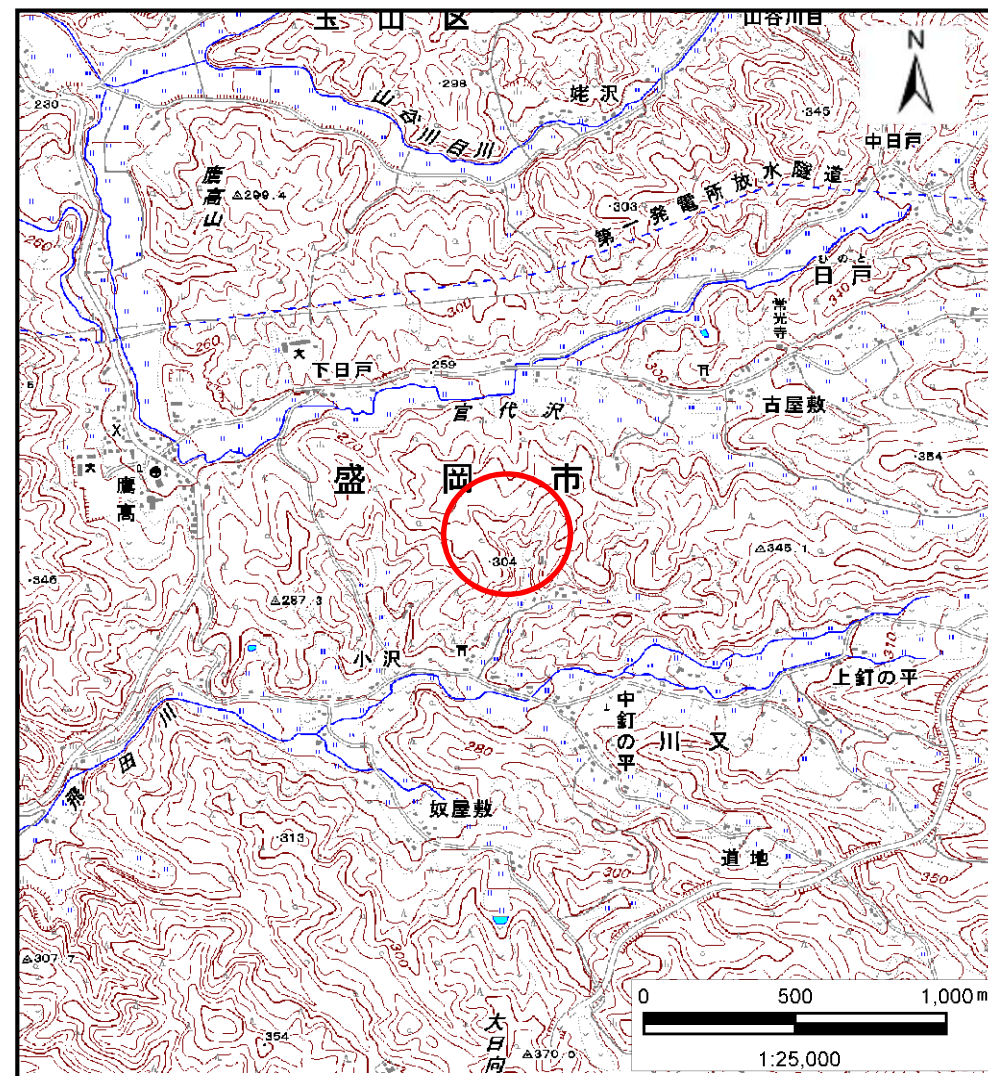
# 土砂災害防止に関する基礎調査(土石流)

表紙 位置位置図

自然現象の種類	土石流
溪流番号	J067105-1
水系名	北上川
河川名	飛田川
溪流名	小沢の沢4
所在地	盛岡市玉山区川又字小沢
調査機関	盛岡広域振興局



位置図(S=1:200,000)



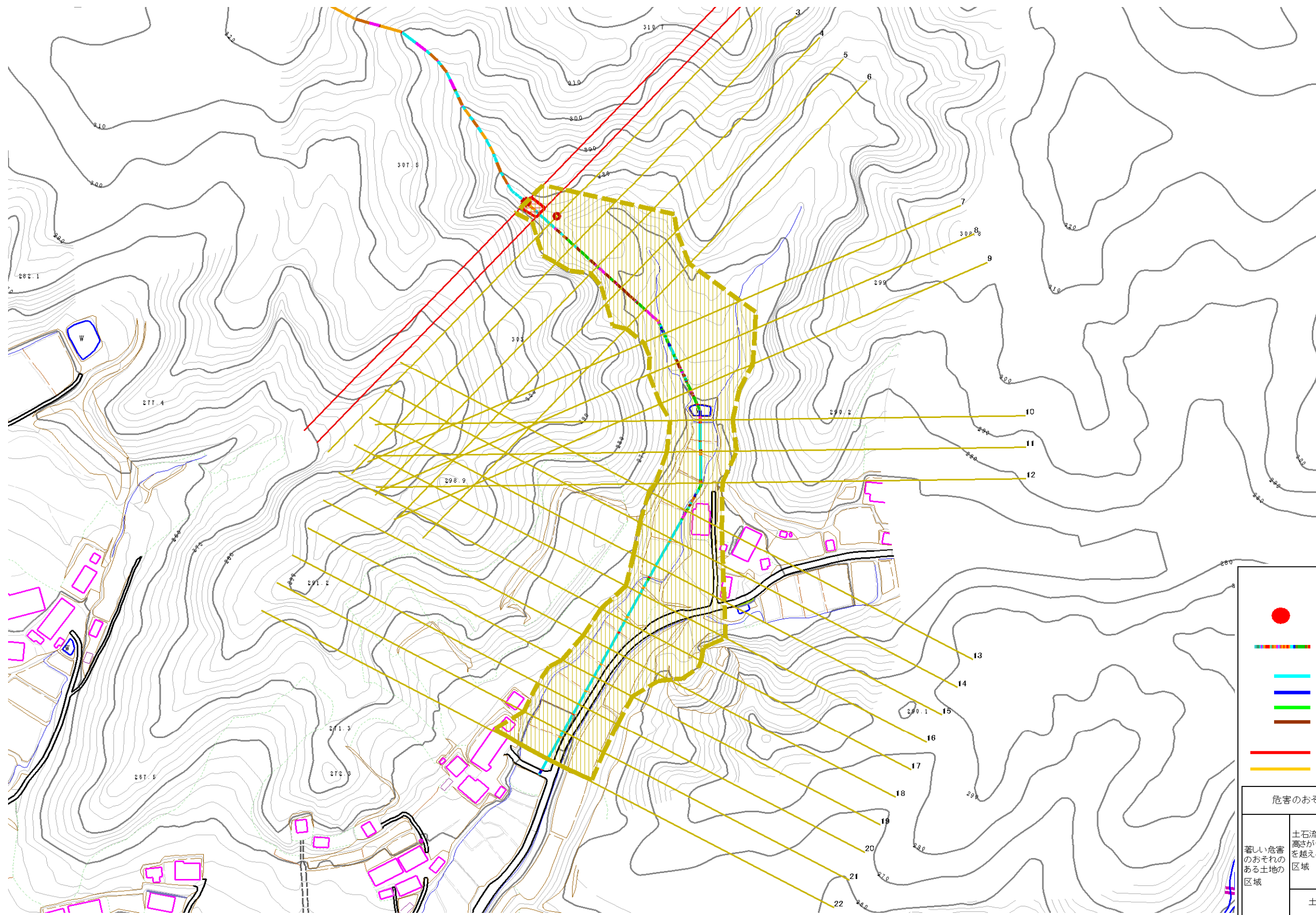
位置図(S=1:25,000)

# 土石流区域調査

様式3-1 危害のおそれのある土地、著しい危害のおそれのある土地の設定図

調査年度 平成23年度

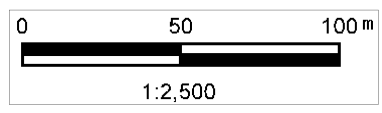
渓流の位置	渓流番号	J067105-1	渓流名	小沢の沢4	所在地	盛岡市玉山区川又字小沢
-------	------	-----------	-----	-------	-----	-------------



**凡例**

- 基準地点
- 流下経路  
(流下経路の色区分と渓床勾配)
  - 0° ~ 2°
  - 2° ~ 3°
  - 3° ~ 7°
  - 7° ~ 10°
  - 10° ~ 15°
  - 15° ~ 20°
  - 20° ~ 30°
  - 30° ~
- 横断測線 (耐力 ≤ 流体力)
- 横断測線 (流体力 < 耐力)

危害のおそれのある土地の区域		図柄
著しい危害のおそれのある土地の区域	土石流の高さが1mを越える区域	斜線
	土石流により建築物に作用すると想定される力が50kN/m <sup>2</sup> を越える区域	格子
	土石流により建築物に作用すると想定される力が50kN/m <sup>2</sup> 以下の区域	点線
土石流の高さが1m以下の区域		空白



## 土石流区域調査書

様式3-2 建築物に作用すると想定される衝撃に関する事項

調査年度 平成23年度

溪 流 の 位 置 溪流番号 J067105-1 溪流名 小沢の沢4 所在地 盛岡市玉山区川又字小沢

横断測線番号	土石流の高さh(m)	土石流の流体力Fd(kN/m <sup>2</sup> )	建築物の耐力P2(kN/m <sup>2</sup> )	横断測線番号	土石流の高さh(m)	土石流の流体力Fd(kN/m <sup>2</sup> )	建築物の耐力P2(kN/m <sup>2</sup> )
No.0	0.51	16.24	13.42				
No.1	0.52	14.78	13.35				
No.2	0.36	7.95	18.66				
No.3	0.33	6.08	19.86				
No.4	0.32	4.66	20.57				
No.5	0.32	4.68	20.62				
No.6	0.32	4.51	20.63				
No.7	0.39	5.70	17.32				
No.8	0.36	4.29	18.35				
No.9	0.36	4.06	18.32				
No.10	0.36	3.73	18.24				
No.11	0.37	3.61	18.20				
No.12	0.36	3.81	18.66				
No.13	0.37	3.38	18.10				
No.14	0.37	3.23	18.01				
No.15	0.38	2.79	17.64				
No.16	0.39	2.34	17.06				
No.17	0.40	2.23	16.88				
No.18	0.41	2.06	16.56				
No.19	0.42	1.78	15.94				
No.20	0.43	1.64	15.56				
No.21	0.44	1.58	15.39				
No.22	0.45	1.51	15.17				