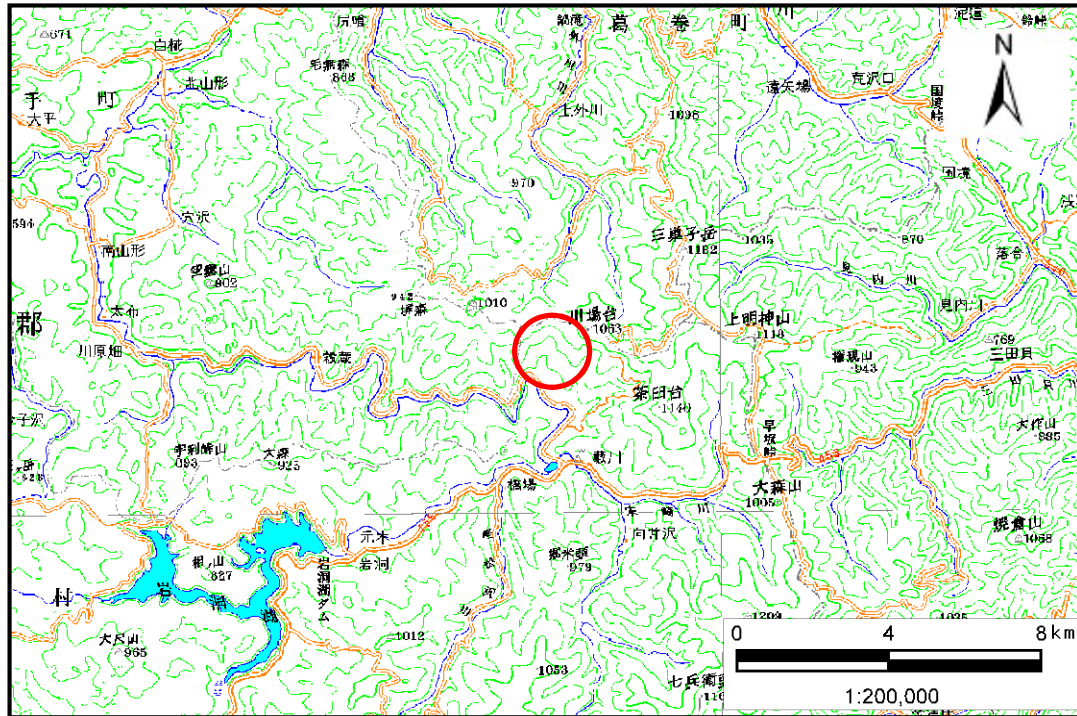


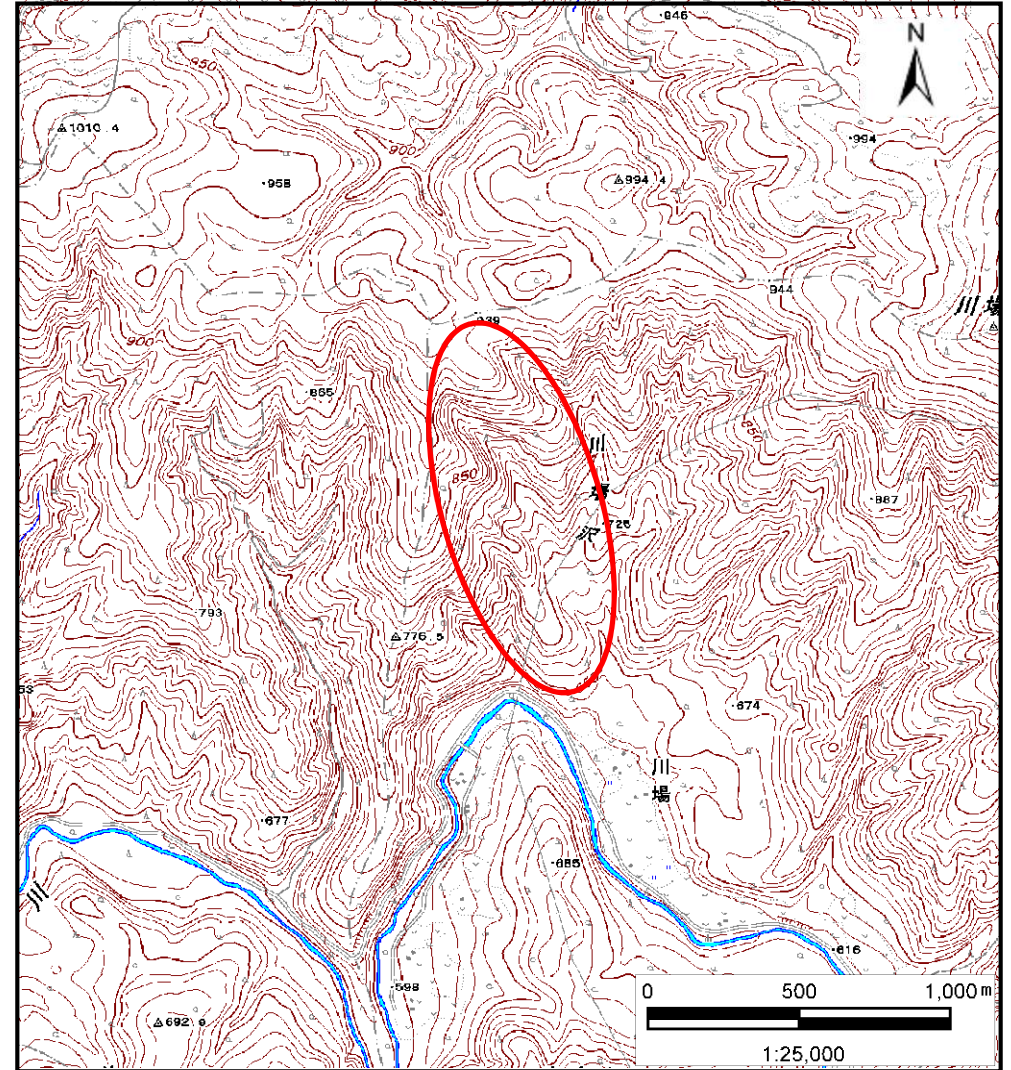
土砂災害防止に関する基礎調査(土石流)

表紙 位置位置図

自然現象の種類	土石流
溪流番号	J059105-3
水系名	北上川
河川名	丹藤川
溪流名	川場の沢3
所在地	盛岡市玉山区藪川字川場
調査機関	盛岡広域振興局



位置図(S=1:200,000)



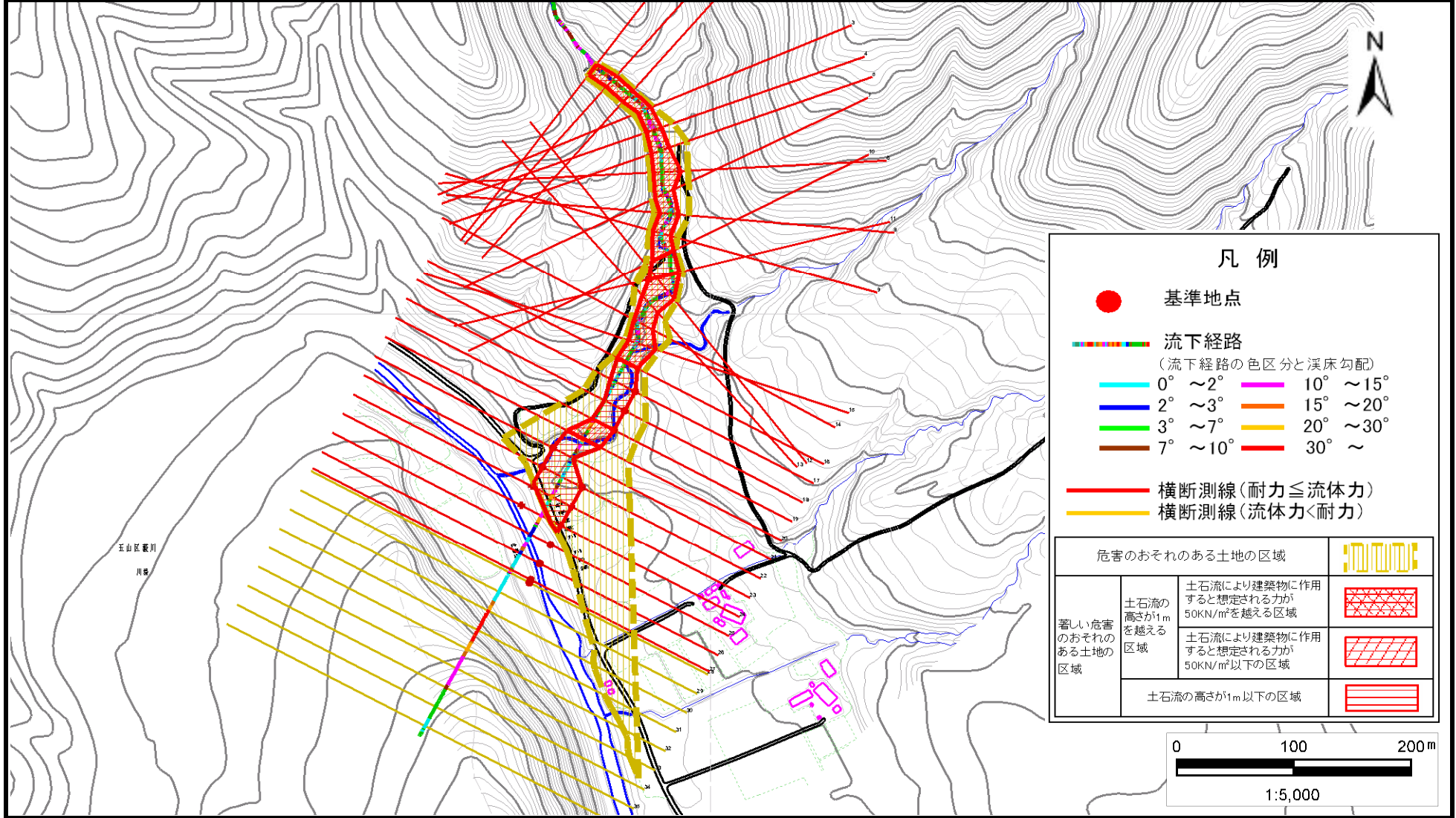
位置図(S=1:25,000)

土石流区域調査書

様式3-1 危害のおそれのある土地、著しい危害のおそれのある土地の設定図

調査年度 平成23年度

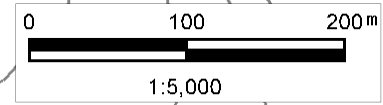
溪流の位置	溪流番号 J059105-3	溪流名 川場の沢3	所在地 盛岡市玉山区藪川字川場
-------	----------------	-----------	-----------------



凡例

- 基準地点
- — — — — — — — 流下経路
(流下経路の色区分と溪床勾配)
- 0° ~ 2° — 10° ~ 15°
- 2° ~ 3° — 15° ~ 20°
- 3° ~ 7° — 20° ~ 30°
- 7° ~ 10° — 30° ~
- 横断測線 (耐力 ≤ 流体力)
- 横断測線 (流体力 < 耐力)

危害のおそれのある土地の区域			
著しい危害のおそれのある土地の区域	土石流の高さが1mを越える区域	土石流により建築物に作用すると想定される力が50KN/m ² を越える区域	
	土石流の高さが1m以下の区域	土石流により建築物に作用すると想定される力が50KN/m ² 以下の区域	
	土石流の高さが1m以下の区域		

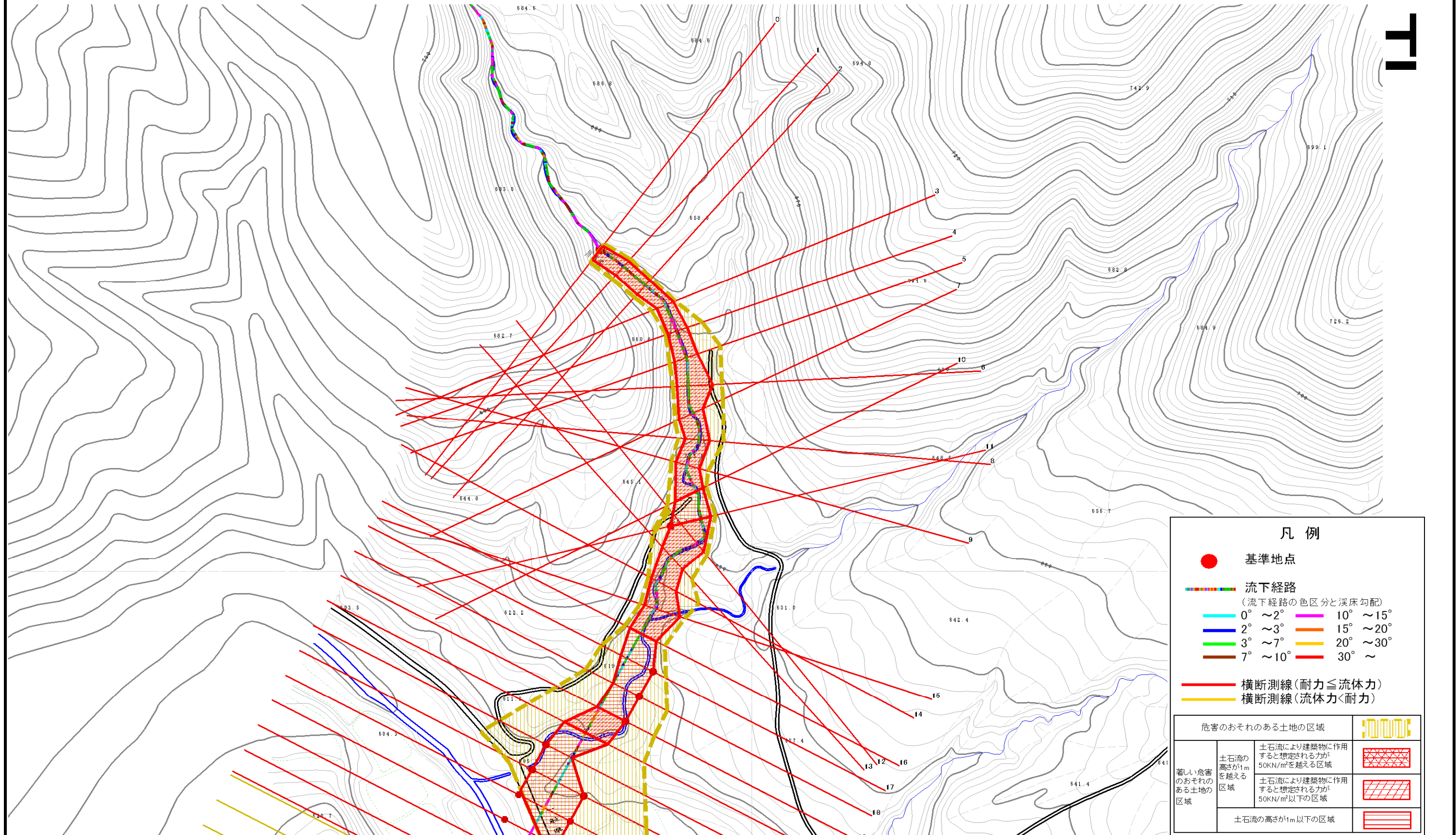


土石流区域調書

様式3-1 危害のおそれのある土地、著しい危害のおそれのある土地の設定図

調査年度 平成23年度

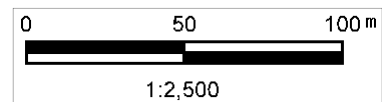
渓流の位置	渓流番号	J059105-3	渓流名	川場の沢3	所在地	盛岡市玉山区藪川字川場
-------	------	-----------	-----	-------	-----	-------------



凡例

- 基準地点
- 流下経路 (流下経路の色区分と床勾配)
 - 0° ~ 2°
 - 2° ~ 3°
 - 3° ~ 7°
 - 7° ~ 10°
 - 10° ~ 15°
 - 15° ~ 20°
 - 20° ~ 30°
 - 30° ~
- 横断測線 (耐力 ≤ 流体力)
- 横断測線 (流体力 < 耐力)

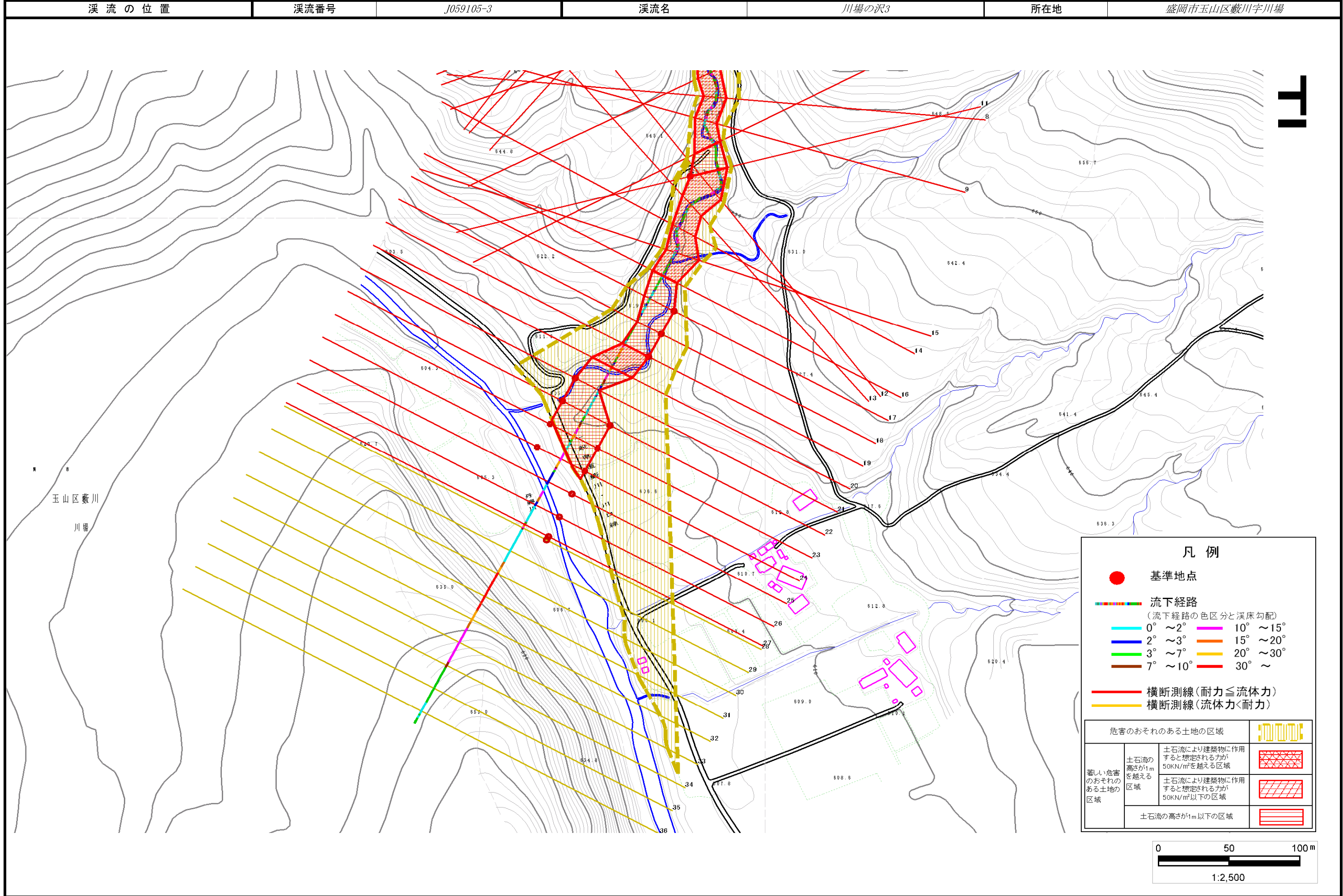
危害のおそれのある土地の区域			
著しい危害のおそれのある土地の区域	土石流の高さが1mを越える区域	土石流により建築物に作用すると想定される力が50kN/m ² を越える区域	
	土石流の高さが1m以下の区域	土石流により建築物に作用すると想定される力が50kN/m ² 以下の区域	
	土石流の高さが1m以下の区域		



土石流区域調書

様式3-1 危害のおそれのある土地、著しい危害のおそれのある土地の設定図

調査年度 平成23年度



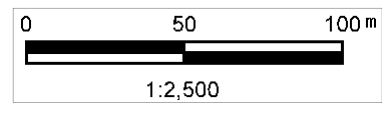
凡例

- 基準地点
- —
—
—
—
—
—
—
- 流下経路
 (流下経路の色区分と溪床勾配)

0° ~ 2°	10° ~ 15°
2° ~ 3°	15° ~ 20°
3° ~ 7°	20° ~ 30°
7° ~ 10°	30° ~
- 横断測線(耐力 ≧ 流体力)

— 横断測線(流体力 < 耐力)

危害のおそれのある土地の区域		凡例
著しい危害のおそれのある土地の区域	土石流の高さが1mを越える区域	[Red cross-hatch pattern]
	土石流により建築物に作用すると想定される力が50KN/m ² を越える区域	[Red diagonal hatch pattern]
	土石流により建築物に作用すると想定される力が50KN/m ² 以下の区域	[Red horizontal line pattern]
土石流の高さが1m以下の区域		[Red horizontal line pattern]



土石流区域調書

様式3-2 建築物に作用すると想定される衝撃に関する事項

調査年度 平成23年度

溪流の位置	溪流番号	J059105-3	溪流名	川場の沢3	所在地	盛岡市玉山区藪川字川場	
横断測線番号	土石流の高さh(m)	土石流の流体力Fd(kN/m ²)	建築物の耐力P2(kN/m ²)	横断測線番号	土石流の高さh(m)	土石流の流体力Fd(kN/m ²)	建築物の耐力P2(kN/m ²)
No.0	1.91	50.93	5.00	No.27	1.00	7.83	7.64
No.1	1.79	44.83	5.16	No.28	1.03	7.01	7.47
No.2	1.78	42.46	5.17	No.29	1.06	6.39	7.32
No.3	1.87	44.65	5.04	No.30	1.34	3.34	6.17
No.4	1.73	41.11	5.27	No.31	—	—	—
No.5	1.53	36.95	5.65	No.32	—	—	—
No.6	1.23	26.31	6.56	No.33	—	—	—
No.7	1.48	32.84	5.78				
No.8	1.55	33.50	5.60				
No.9	1.56	31.94	5.59				
No.10	1.34	23.45	6.15				
No.11	0.88	12.97	8.44				
No.12	1.25	19.43	6.47				
No.13	1.36	20.96	6.10				
No.14	1.44	21.36	5.87				
No.15	1.22	16.14	6.57				
No.16	1.41	19.07	5.96				
No.17	0.95	9.56	7.97				
No.18	0.96	8.80	7.88				
No.19	0.97	8.35	7.81				
No.20	1.02	11.00	7.51				
No.21	0.97	8.73	7.84				
No.22	0.99	8.04	7.68				
No.23	0.95	8.70	7.92				
No.24	0.94	8.90	7.99				
No.25	0.92	9.41	8.17				
No.26	0.99	8.16	7.72				

河川止め