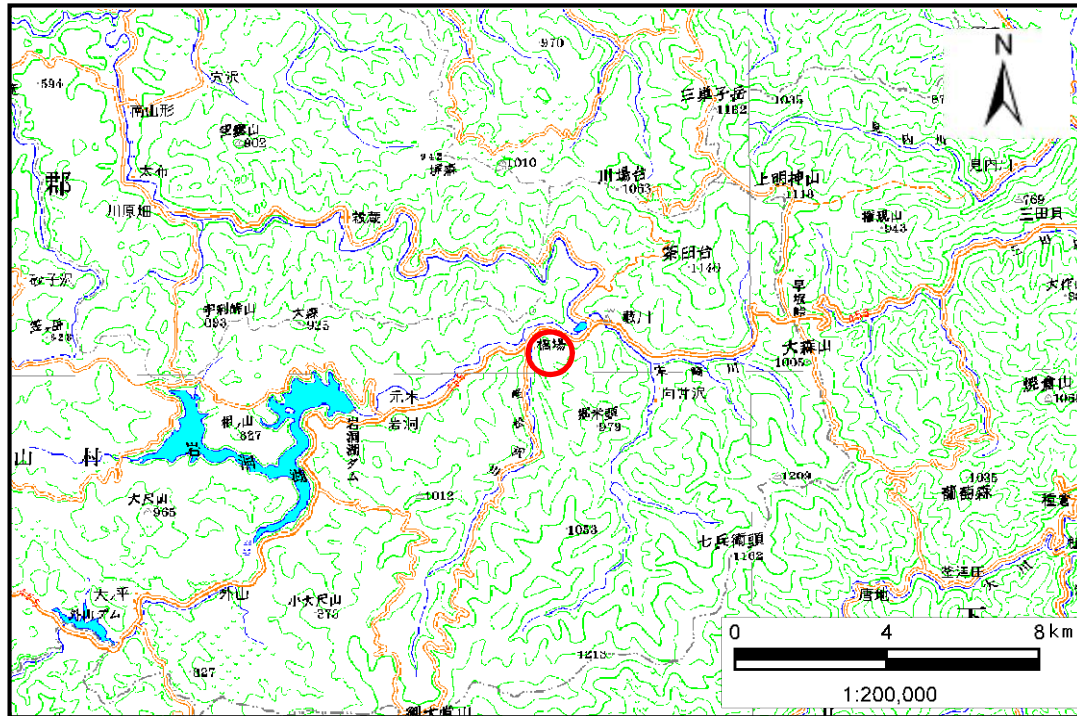


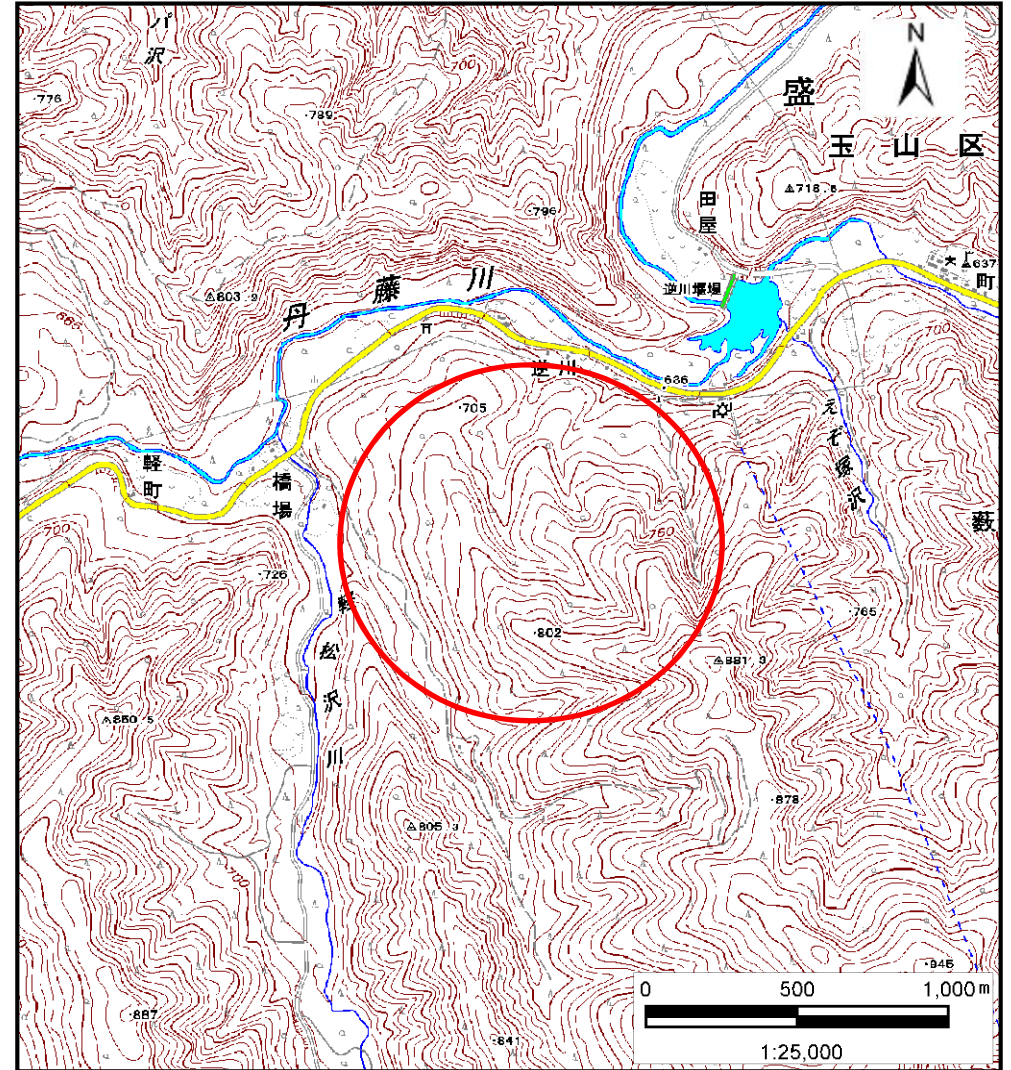
土砂災害防止に関する基礎調査(土石流)

表紙 位置位置図

自然現象の種類	土石流
溪流番号	J059101
水系名	北上川
河川名	丹藤川
溪流名	逆川の沢2
所在地	盛岡市玉山区藪川字逆川
調査機関	盛岡広域振興局



位置図(S=1:200,000)

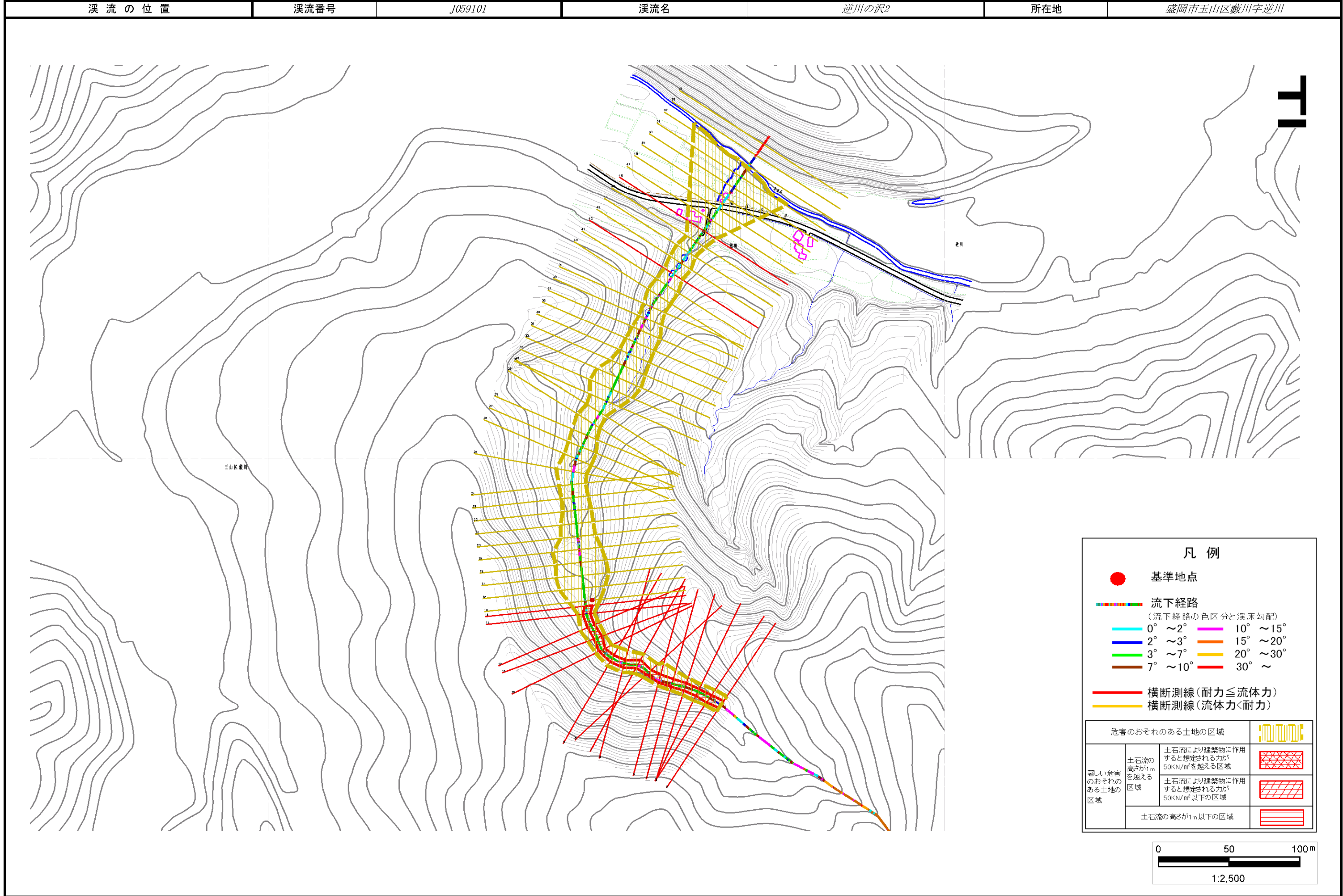


位置図(S=1:25,000)

土石流区域調書

様式3-1 危害のおそれのある土地、著しい危害のおそれのある土地の設定図

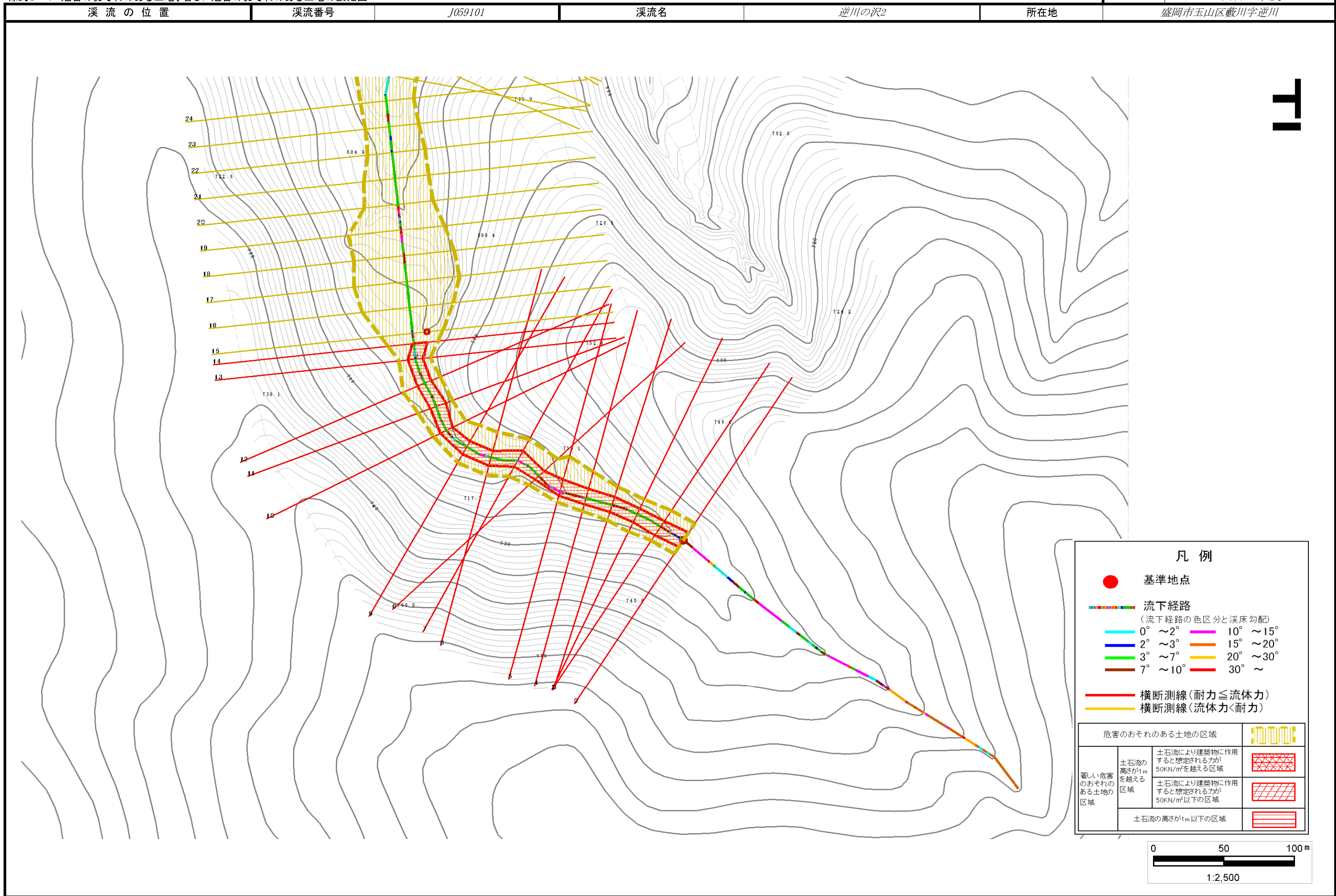
調査年度 平成23年度



土石流区域調査

様式3-1 危害のおそれのある土地、著しい危害のおそれのある土地の設定図

調査年度 平成23年度



土石流区域調書

様式3-1 危害のおそれのある土地、著しい危害のおそれのある土地の設定図

調査年度 平成23年度

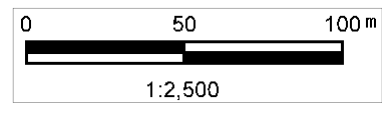
渓流の位置	渓流番号	J059101	渓流名	逆川の沢2	所在地	盛岡市玉山区藪川字逆川
-------	------	---------	-----	-------	-----	-------------



凡例

- 基準地点
- 流下経路 (流下経路の色区分と溪床勾配)
 - 0° ~ 2°
 - 2° ~ 3°
 - 3° ~ 7°
 - 7° ~ 10°
 - 10° ~ 15°
 - 15° ~ 20°
 - 20° ~ 30°
 - 30° ~
- 横断測線 (耐力 ≤ 流体力)
- 横断測線 (流体力 < 耐力)

危害のおそれのある土地の区域		記号
著しい危害のおそれのある土地の区域	土石流の高さが1mを越える区域	斜線記号
	土石流により建築物に作用すると想定される力が50kN/m ² を越える区域	格子記号
	土石流により建築物に作用すると想定される力が50kN/m ² 以下の区域	斜線記号
土石流の高さが1m以下の区域		横線記号



土石流区域調書

様式3-2 建築物に作用すると想定される衝撃に関する事項

調査年度 平成23年度

溪流の位置	溪流番号	J059101		溪流名	逆川の沢2	所在地	盛岡市玉山区藪川字逆川
横断測線番号	土石流の高さh(m)	土石流の流体力Fd(kN/m ²)	建築物の耐力P2(kN/m ²)	横断測線番号	土石流の高さh(m)	土石流の流体力Fd(kN/m ²)	建築物の耐力P2(kN/m ²)
No.0	0.81	18.83	9.02	No.27	0.57	6.94	12.19
No.1	0.80	16.65	9.10	No.28	0.57	6.89	12.15
No.2	0.87	18.03	8.54	No.29	0.59	6.61	11.93
No.3	0.84	15.21	8.77	No.30	0.60	6.23	11.62
No.4	0.83	14.97	8.90	No.31	0.62	5.91	11.36
No.5	0.79	14.91	9.21	No.32	0.63	5.37	11.21
No.6	0.96	18.89	7.88	No.33	0.62	5.46	11.29
No.7	0.76	12.70	9.50	No.34	0.63	5.36	11.20
No.8	0.85	14.58	8.73	No.35	0.63	5.42	11.26
No.9	0.86	14.64	8.59	No.36	0.64	5.07	11.10
No.10	0.93	14.43	8.10	No.37	0.62	5.35	11.36
No.11	0.83	12.27	8.90	No.38	0.60	5.73	11.71
No.12	0.88	13.31	8.47	No.39	0.73	7.49	9.87
No.13	0.88	13.37	8.46	No.40	0.60	5.84	11.60
No.14	0.87	12.25	8.55	No.41	0.60	5.92	11.67
No.15	0.60	6.82	11.71	No.42	0.81	10.12	9.02
No.16	0.60	6.19	11.60	No.43	0.59	6.21	11.92
No.17	0.61	5.80	11.51	No.44	0.59	6.07	11.80
No.18	0.60	5.92	11.62	No.45	0.66	6.93	10.76
No.19	0.59	6.24	11.89	No.46	0.85	9.87	8.66
No.20	0.70	8.62	10.20	No.47	0.60	5.98	11.73
No.21	0.72	8.97	10.02	No.48	0.65	4.88	10.88
No.22	0.58	6.70	12.00	No.49	0.66	4.74	10.82
No.23	0.59	6.57	11.90	No.50	0.66	4.50	10.70
No.24	0.65	7.57	10.84	No.51	0.65	4.64	10.84
No.25	0.57	6.89	12.15	No.52	0.65	4.62	10.83
No.26	0.56	7.19	12.38	No.53	0.73	3.25	9.88

