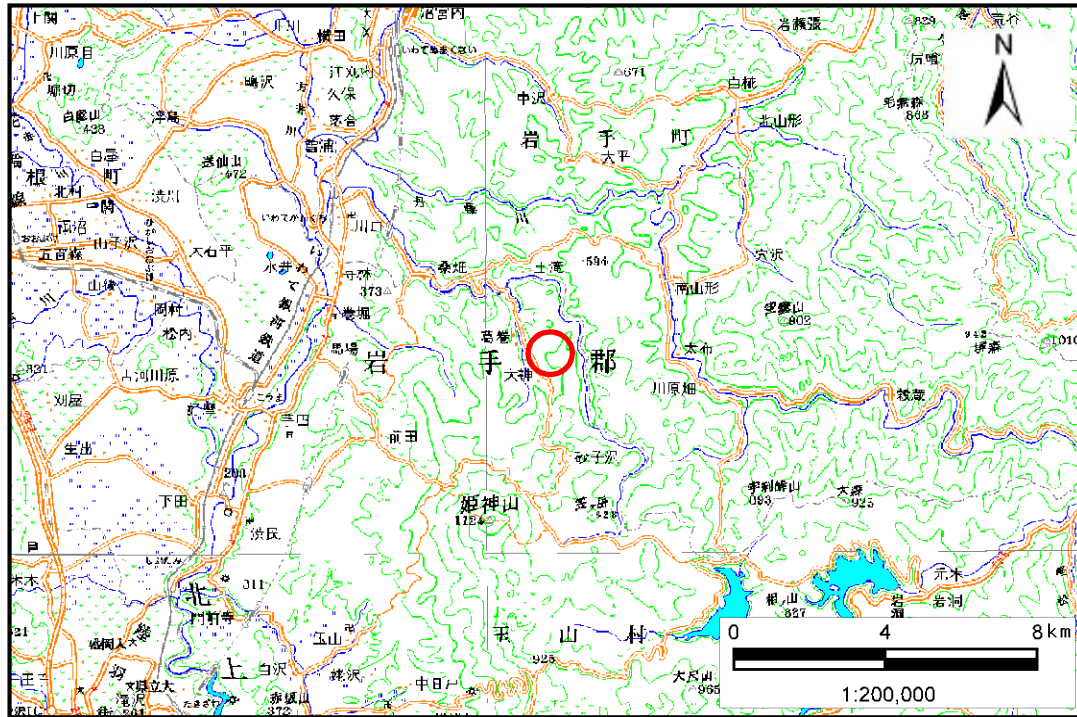


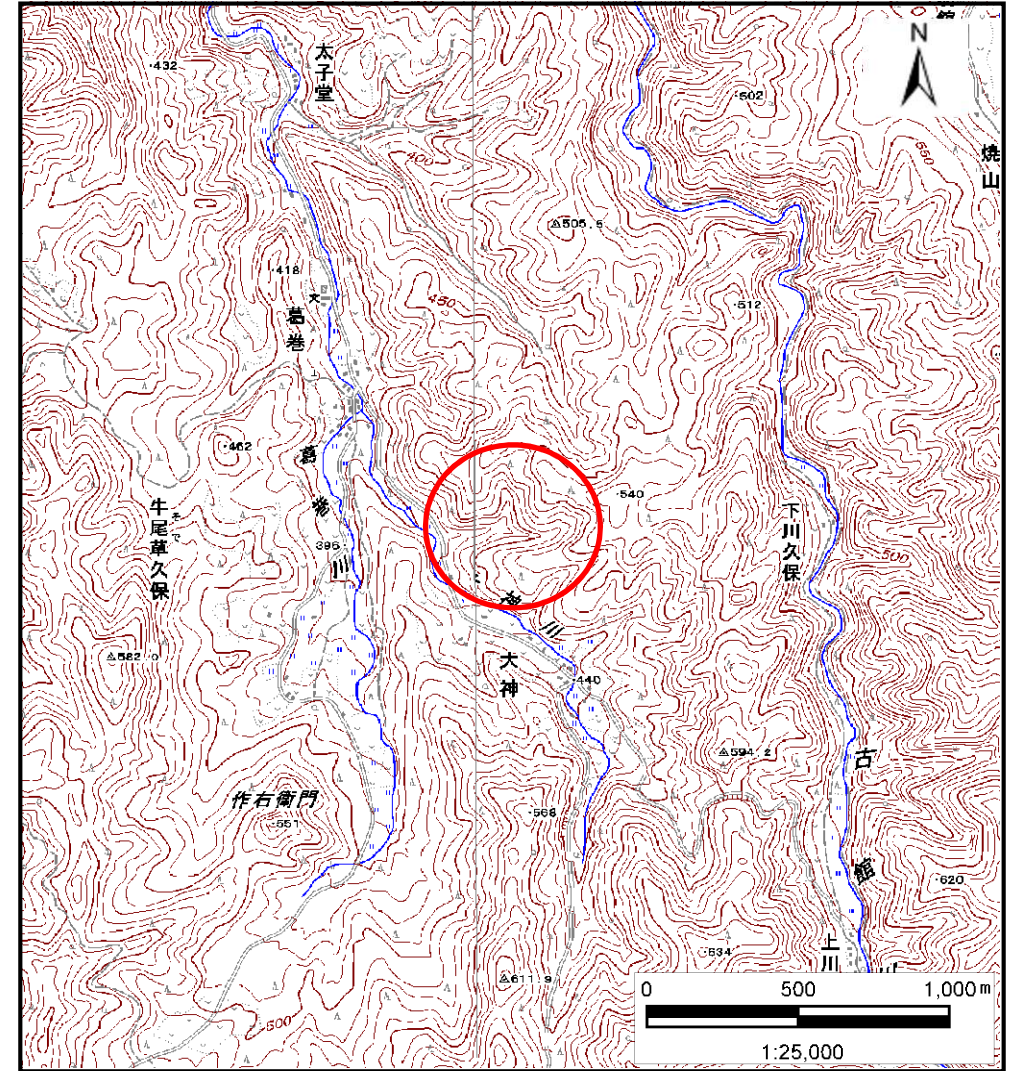
土砂災害防止に関する基礎調査(土石流)

表紙 位置位置図

自然現象の種類	土石流
溪流番号	J058104
水系名	北上川
河川名	大神川
溪流名	川久保の沢7
所在地	盛岡市玉山区馬場字川久保
調査機関	盛岡広域振興局



位置図(S=1:200,000)



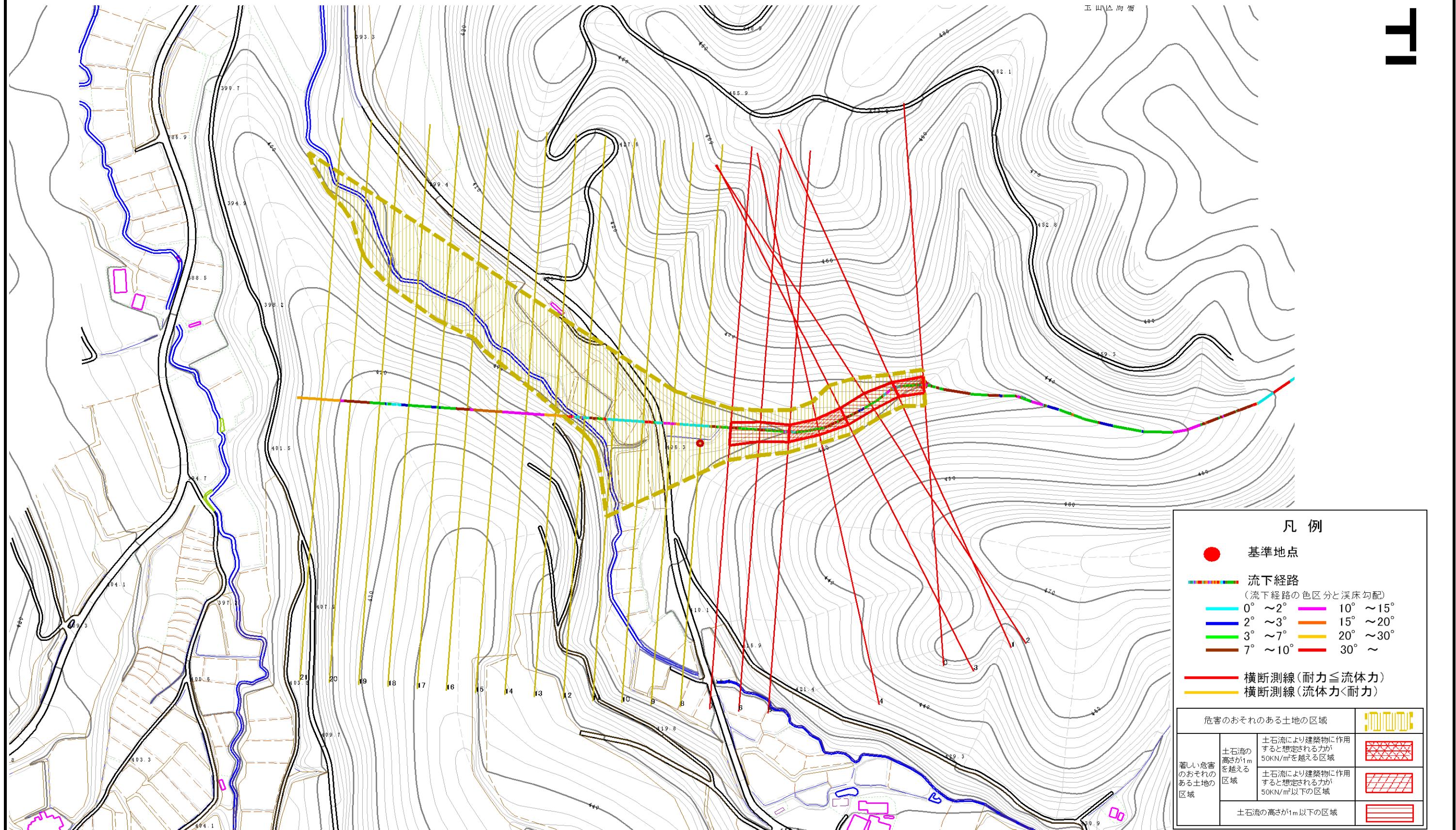
位置図(S=1:25,000)

土石流区域調書

様式3-1 危害のおそれのある土地、著しい危害のおそれのある土地の設定図

調査年度 平成23年度

渓流の位置	渓流番号	J058104	渓流名	川久保の沢7	所在地	盛岡市玉山区馬場字川久保
-------	------	---------	-----	--------	-----	--------------

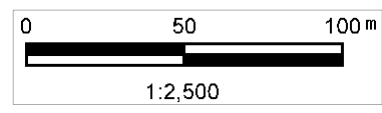


凡例

- 基準地点
- 流下経路
(流下経路の色区分と溪床勾配)

0° ~ 2°	10° ~ 15°
2° ~ 3°	15° ~ 20°
3° ~ 7°	20° ~ 30°
7° ~ 10°	30° ~
- 横断測線(耐力 ≤ 流体力)
- 横断測線(流体力 < 耐力)

危害のおそれのある土地の区域		図例
著しい危害のおそれのある土地の区域	土石流の高さが1mを越える区域	土石流により建築物に作用すると想定される力が50kN/m ² を越える区域
	土石流の高さが1m以下の区域	土石流により建築物に作用すると想定される力が50kN/m ² 以下の区域
		土石流の高さが1m以下の区域



土石流区域調書

様式3-2 建築物に作用すると想定される衝撃に関する事項

調査年度 平成23年度

溪流の位置	溪流番号	J058104	溪流名	川久保の沢7	所在地	盛岡市玉山区馬場字川久保
-------	------	---------	-----	--------	-----	--------------

横断測線番号	土石流の高さh(m)	土石流の流体力Fd(kN/m ²)	建築物の耐力P2(kN/m ²)	横断測線番号	土石流の高さh(m)	土石流の流体力Fd(kN/m ²)	建築物の耐力P2(kN/m ²)
No.0	1.05	17.67	7.36				
No.1	1.08	16.60	7.18				
No.2	0.98	14.10	7.78				
No.3	0.98	14.53	7.73				
No.4	1.06	16.59	7.32				
No.5	1.03	15.13	7.46				
No.6	0.94	13.75	8.01				
No.7	0.86	11.89	8.59				
No.8	0.67	7.45	10.62				
No.9	0.75	8.15	9.60				
No.10	0.66	7.38	10.70				
No.11	0.68	6.96	10.49				
No.12	0.67	7.14	10.60				
No.13	0.76	4.20	9.54				
No.14	1.36	1.03	6.10				
No.15	—	—	—				
No.16	—	—	—				
No.17	—	—	—				
No.18	—	—	—				
No.19	—	—	—				
No.20	—	—	—				
No.21	—	—	—				
	比高5m止め						