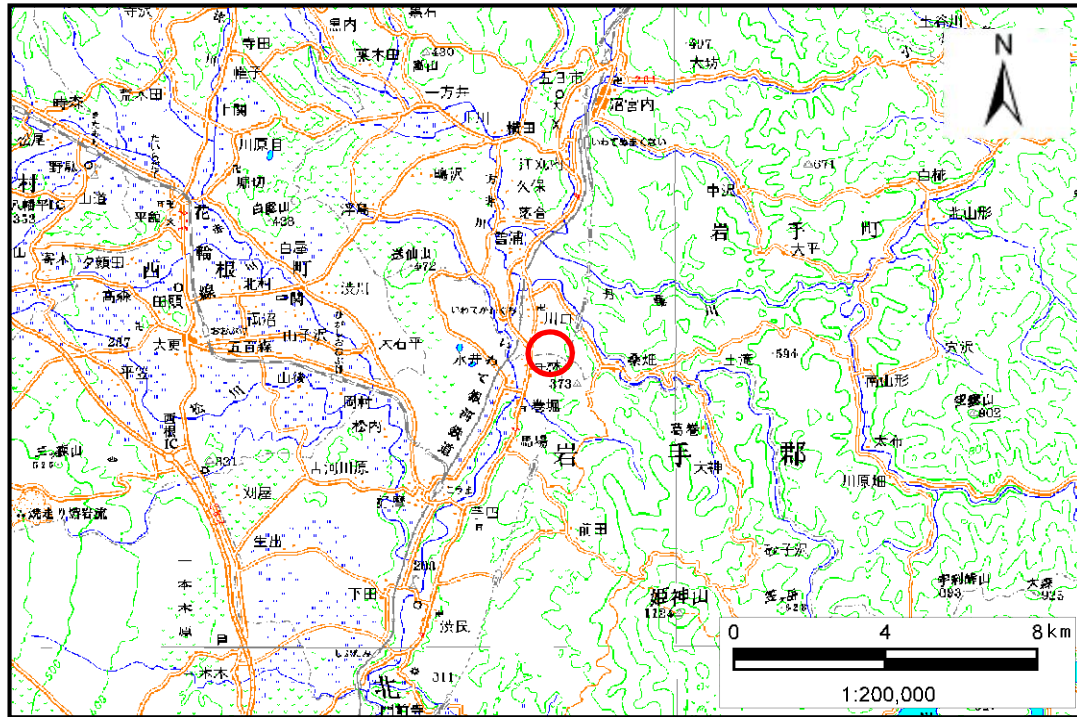


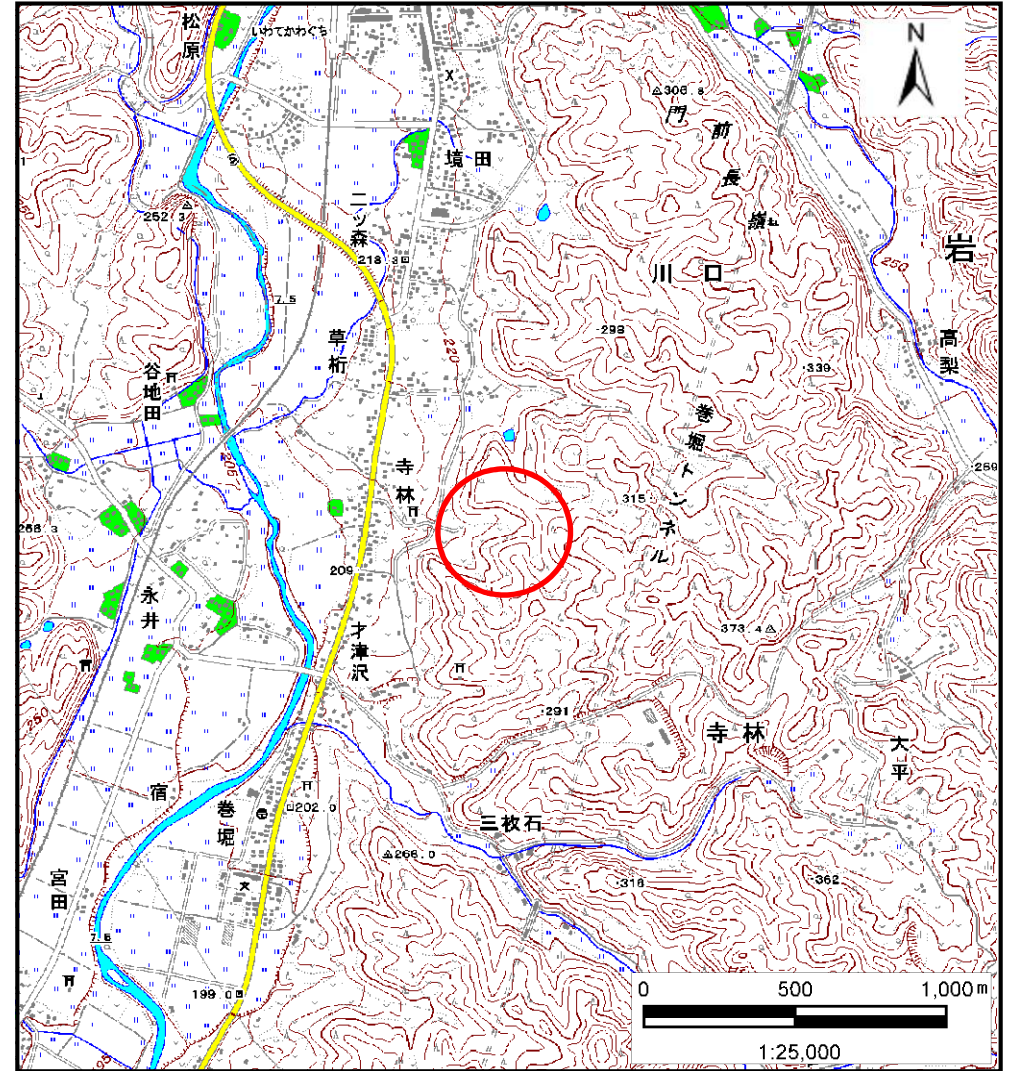
土砂災害防止に関する基礎調査(土石流)

表紙 位置位置図

自然現象の種類	土石流
溪流番号	J057136
水系名	北上川
河川名	北上川
溪流名	下モ山の沢2
所在地	盛岡市玉山区寺林字下モ山
調査機関	盛岡広域振興局



位置図(S=1:200,000)

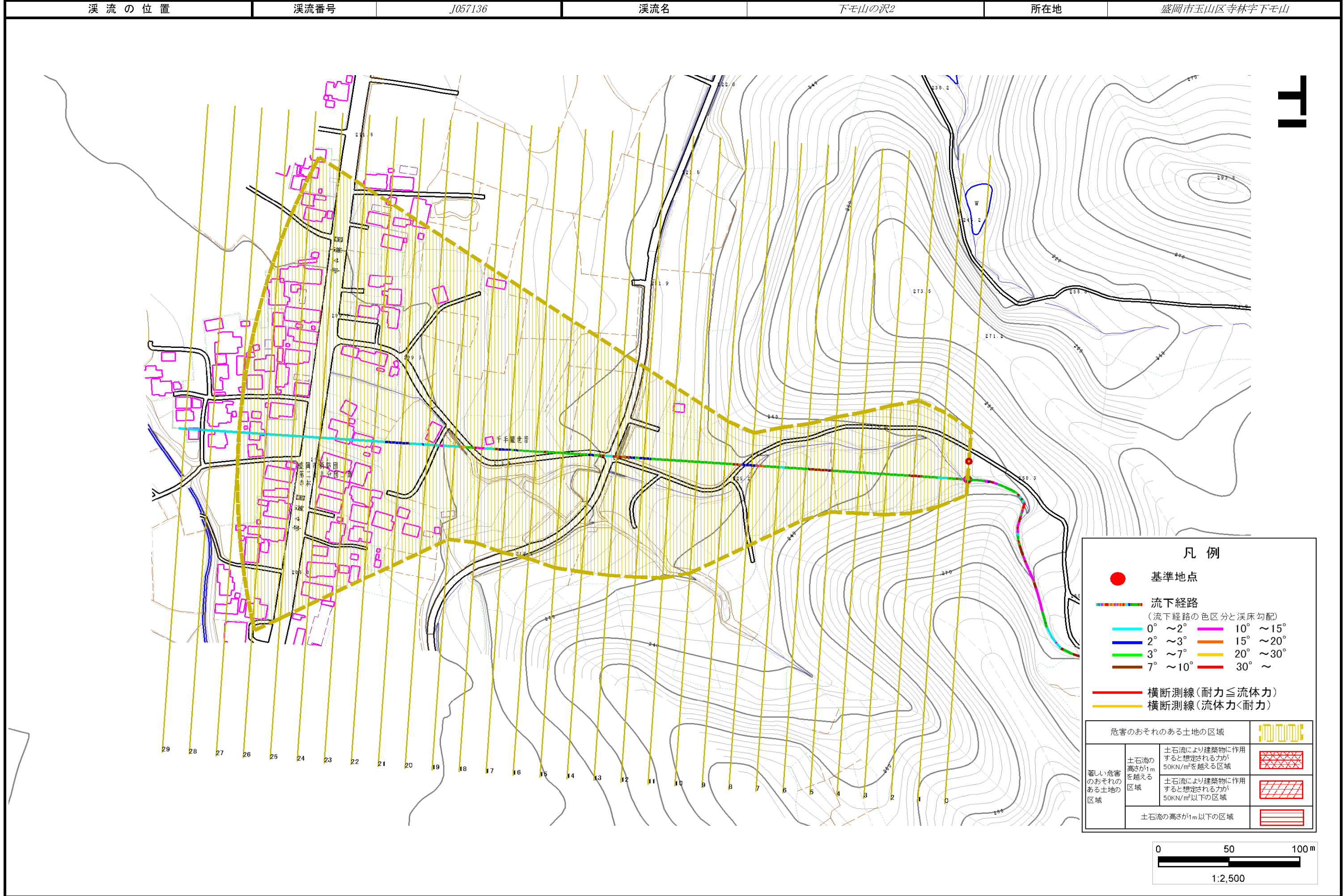


位置図(S=1:25,000)

土石流区域調書

様式3-1 危害のおそれのある土地、著しい危害のおそれのある土地の設定図

調査年度 平成23年度



土 石 流 区 域 調 書

様式3-2 建築物に作用すると想定される衝撃に関する事項

調査年度 平成23年度

溪 流 の 位 置 溪流番号 J057136 溪流名 下モ山の沢2 所在地 盛岡市玉山区寺林字下モ山

横断測線番号	土石流の高さh(m)	土石流の流体力Fd(kN/m ²)	建築物の耐力P2(kN/m ²)	横断測線番号	土石流の高さh(m)	土石流の流体力Fd(kN/m ²)	建築物の耐力P2(kN/m ²)
No.0	0.65	10.20	10.87	No.27	0.84	3.40	8.77
No.1	0.65	9.30	10.87				
No.2	0.65	9.44	10.94				
No.3	0.64	9.75	11.09				
No.4	0.65	9.44	10.94				
No.5	0.65	8.65	10.85				
No.6	0.65	8.32	10.83				
No.7	0.66	7.98	10.80				
No.8	0.75	9.19	9.65				
No.9	0.69	7.43	10.32				
No.10	0.69	7.49	10.35				
No.11	0.67	7.89	10.58				
No.12	0.68	7.73	10.49				
No.13	0.67	7.93	10.61				
No.14	0.68	7.73	10.49				
No.15	0.68	7.64	10.44				
No.16	0.69	7.46	10.33				
No.17	0.69	7.42	10.32				
No.18	0.70	6.80	10.21				
No.19	0.67	7.43	10.61				
No.20	0.68	7.19	10.46				
No.21	0.70	6.91	10.27				
No.22	0.71	6.56	10.16				
No.23	0.73	5.45	9.84				
No.24	0.74	5.13	9.72				
No.25	0.77	4.41	9.39				
No.26	0.80	4.02	9.18				