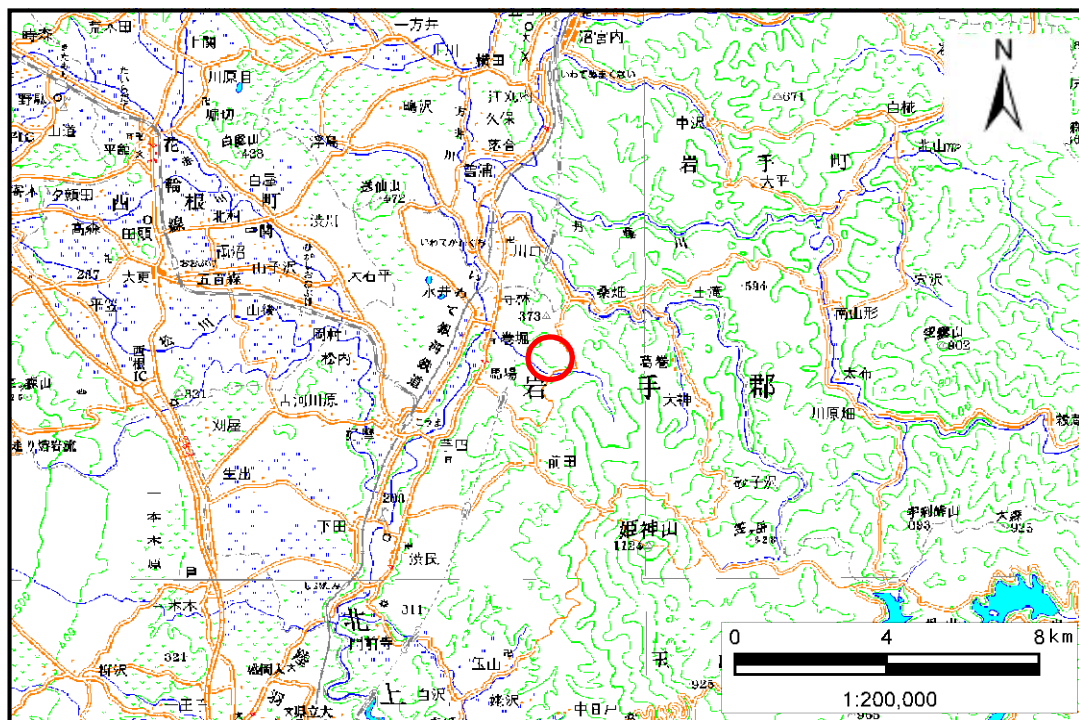


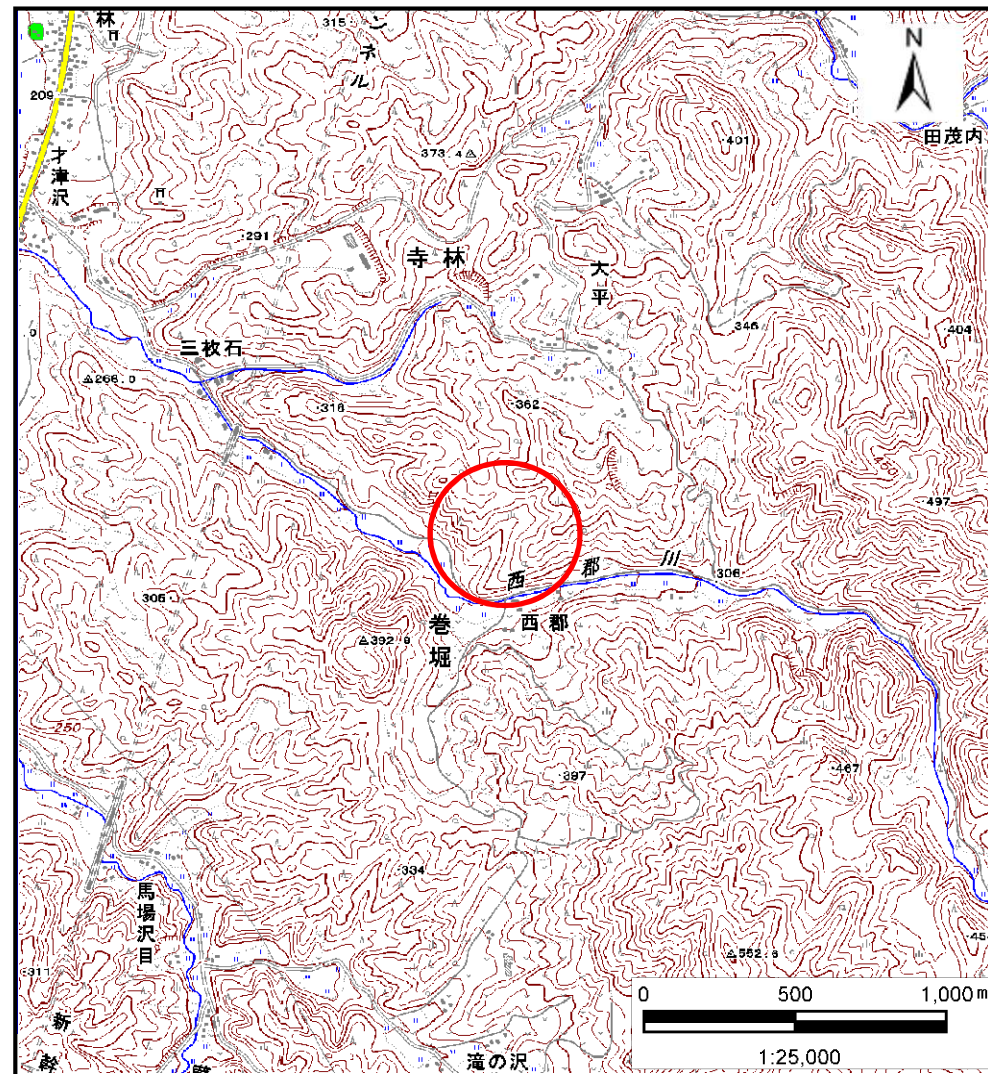
# 土砂災害防止に関する基礎調査(土石流)

表紙 位置位置図

自然現象の種類	土石流
溪流番号	J057133
水系名	北上川
河川名	西郡川
溪流名	西郡の沢2
所在地	盛岡市玉山区巻堀字西郡
調査機関	盛岡広域振興局



位置図(S=1:200,000)



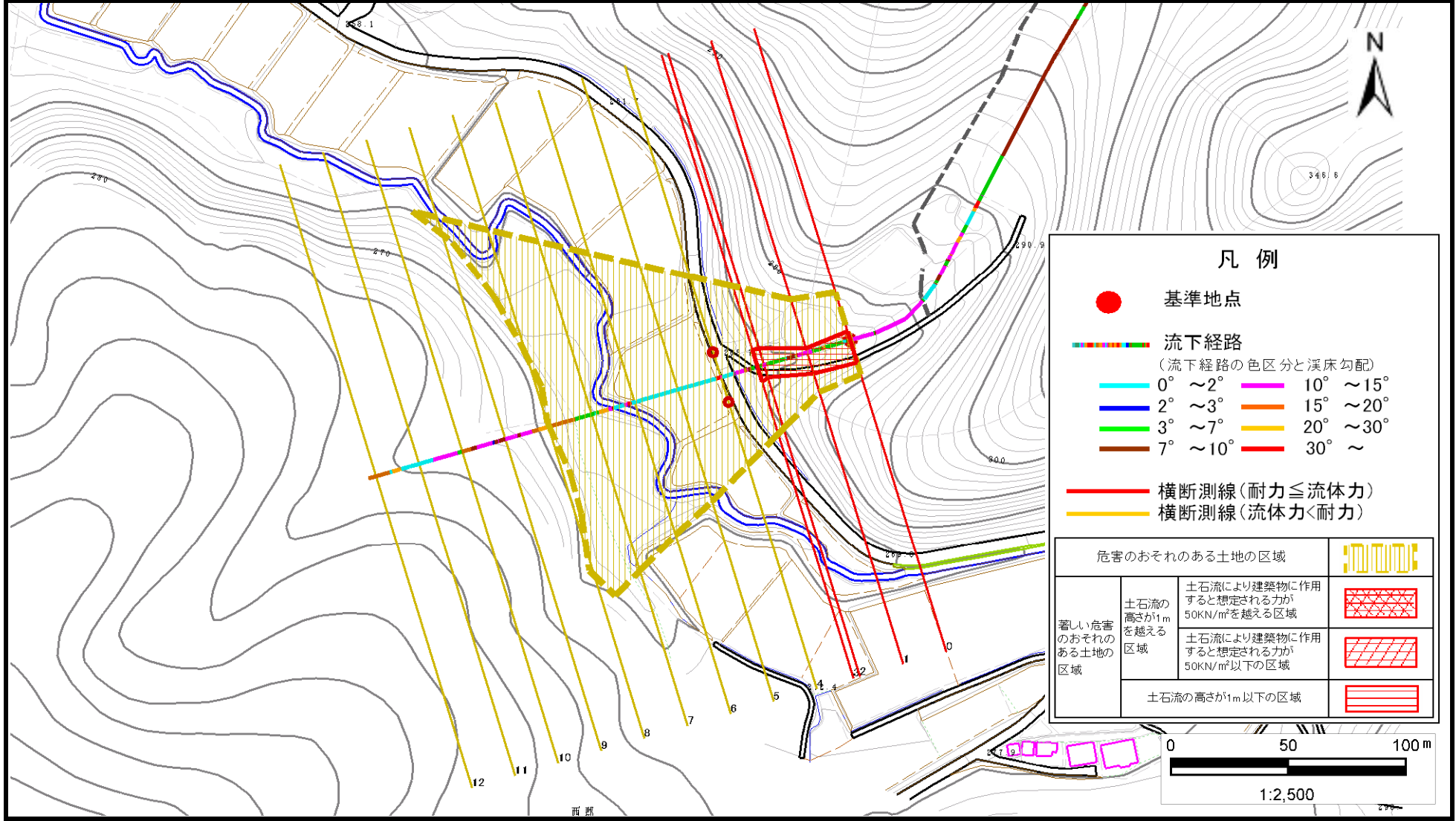
位置図(S=1:25,000)

# 土石流区域調査

様式3-1 危害のおそれのある土地、著しい危害のおそれのある土地の設定図

調査年度	平成23年度
所在地	盛岡市玉山区巻堀字西郡

溪流の位置	溪流番号	J057133	溪流名	西郡の沢2	所在地	盛岡市玉山区巻堀字西郡
-------	------	---------	-----	-------	-----	-------------



## 土石流区域調査書

様式3-2 建築物に作用すると想定される衝撃に関する事項

調査年度 平成23年度

溪流の位置	溪流番号	溪流名		所在地
	J057133	西郡の沢2		盛岡市玉山区巻堀字西郡

横断測線番号	土石流の高さh(m)	土石流の流体力Fd(kN/m <sup>2</sup> )	建築物の耐力P2(kN/m2)	横断測線番号	土石流の高さh(m)	土石流の流体力Fd(kN/m <sup>2</sup> )	建築物の耐力P2(kN/m2)
No.0	0.74	17.25	9.79				
No.1	0.84	20.14	8.81				
No.2	0.77	17.74	9.46				
No.3	0.72	16.19	10.00				
No.4	0.55	11.17	12.59				
No.5	0.55	10.60	12.69				
No.6	0.54	9.52	12.84				
No.7	0.53	7.64	12.98				
No.8	0.55	4.83	12.58				
No.9	0.62	2.97	11.35				
比高5m止め							