

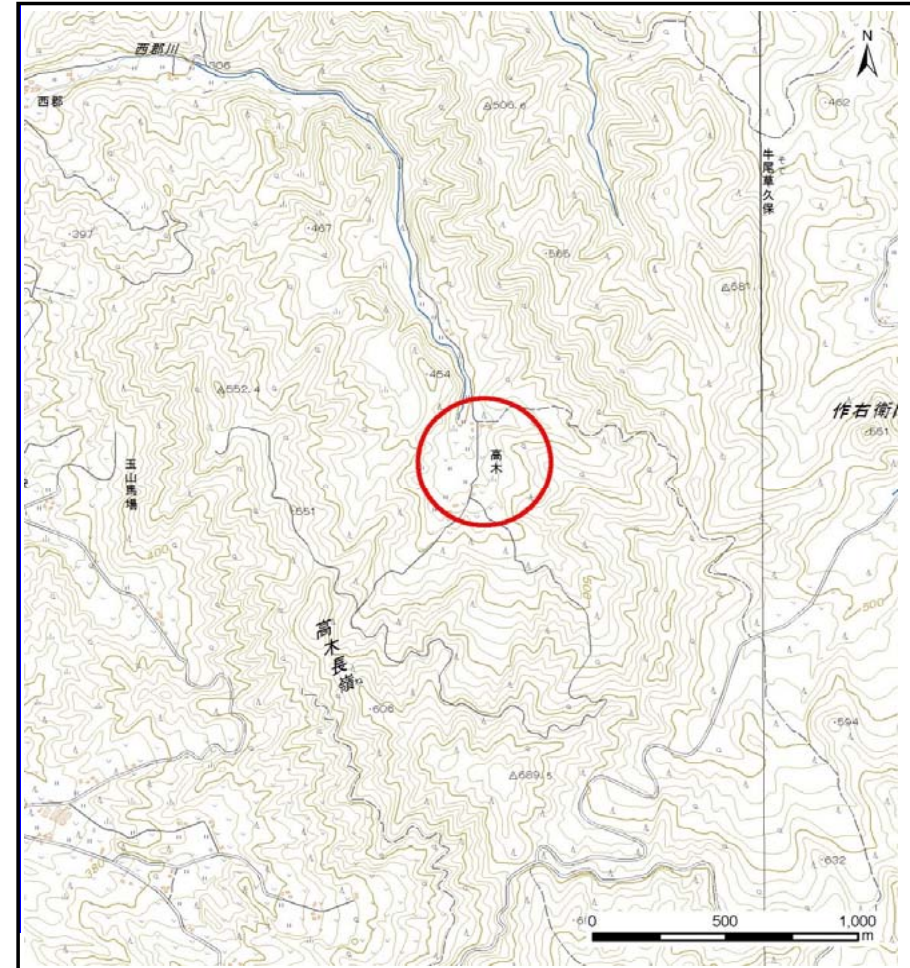
# 土砂災害防止に関する基礎調査(土石流)

表紙 位置,位置図

自然現象の種類	土石流
溪流番号	J057132
水系名	北上川
河川名	
溪流名	高木の沢3
所在地	盛岡市馬場字高木
調査機関	盛岡広域振興局土木部



概況図(S=1:200,000)

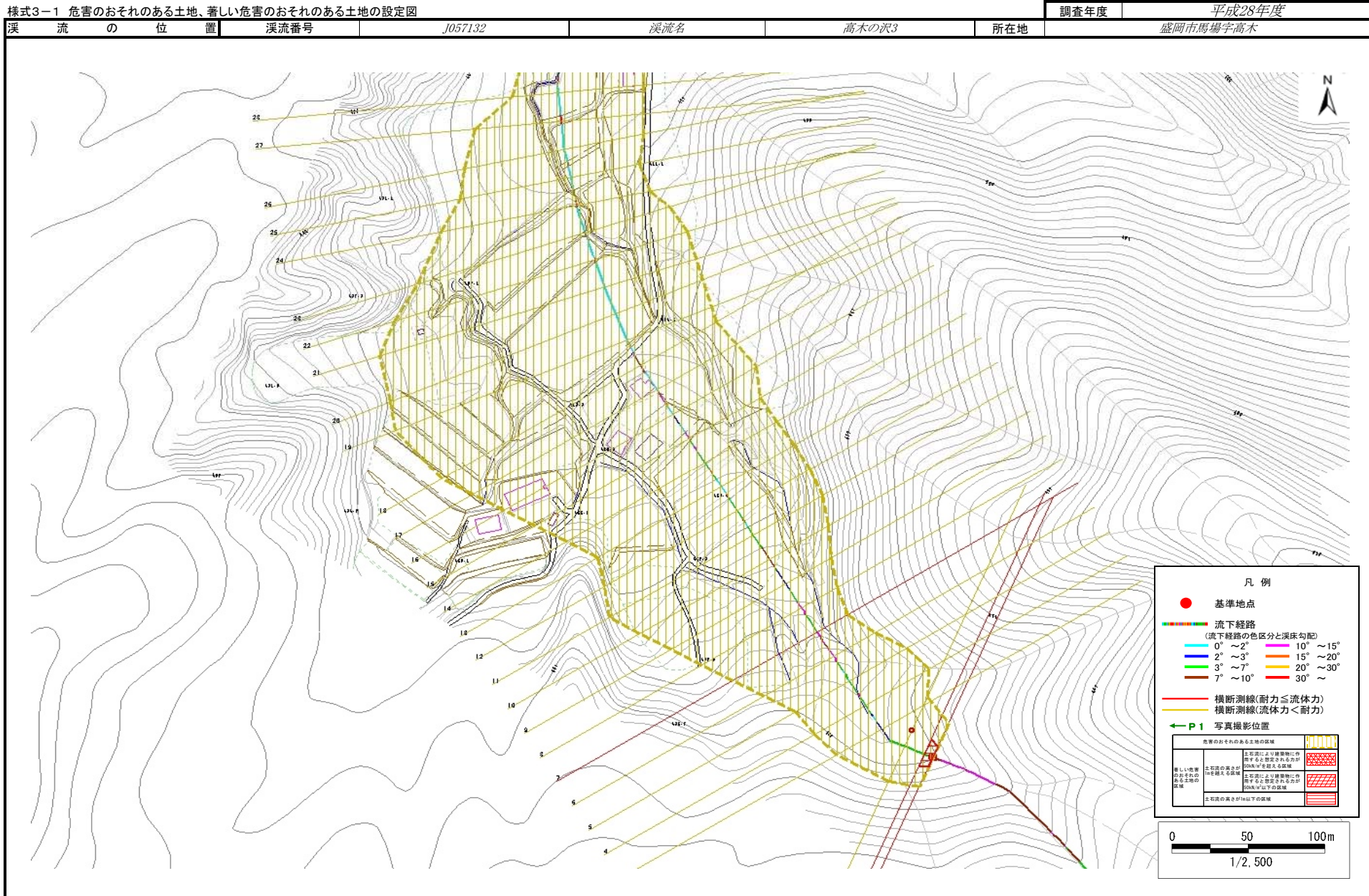


位置図(S=1:25,000)



# 土石流区域調査

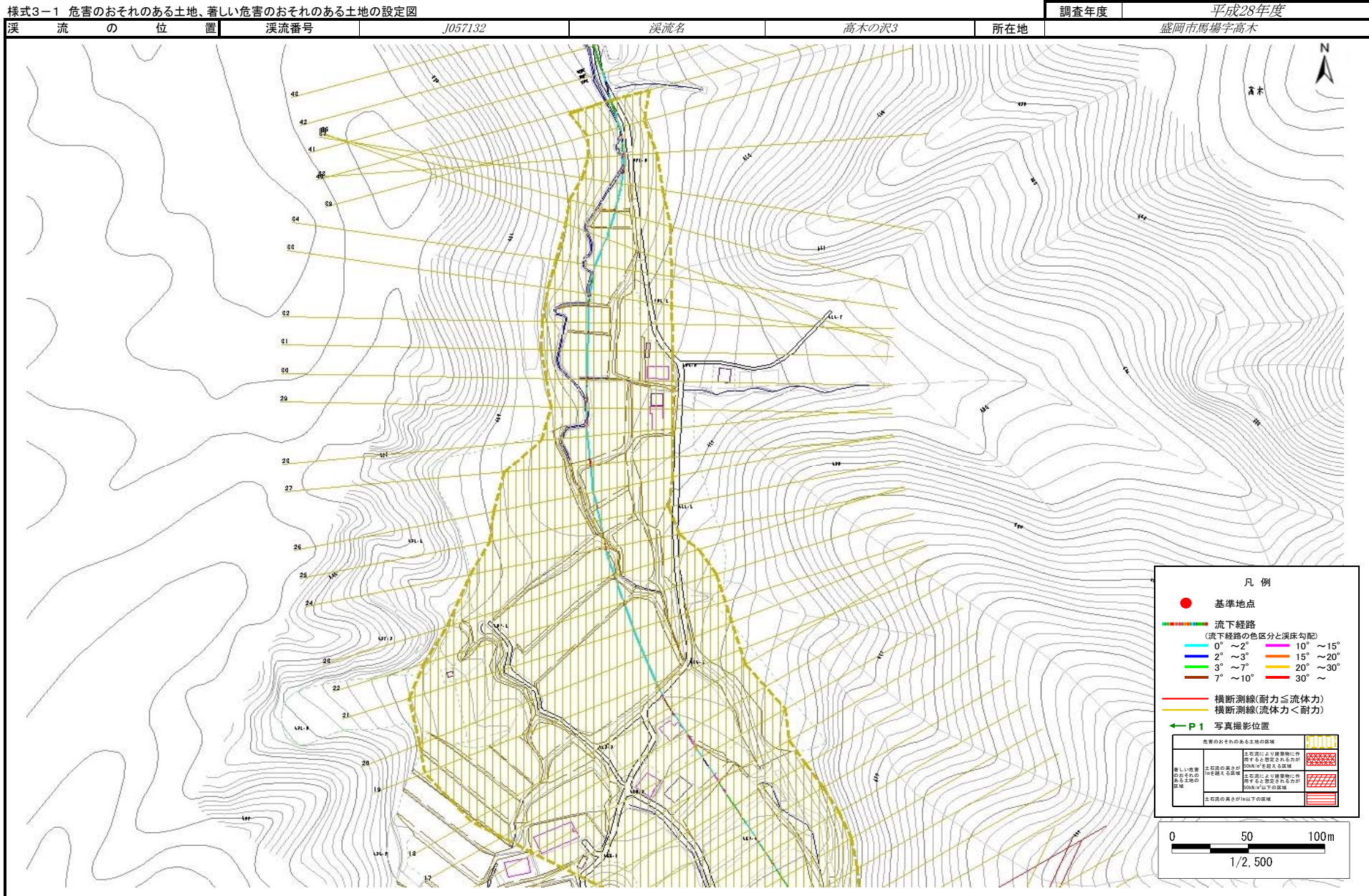
様式3-1 危害のおそれのある土地、著しい危害のおそれのある土地の設定図





# 土石流区域調査書

様式3-1 危害のおそれのある土地、著しい危害のおそれのある土地の設定図



# 土石流区域調査

様式3-2 建築物に作用すると想定される衝撃に関する事項

調査年度 平成28年度

溪流の位置	溪流番号	J057132	溪流名	高木の沢3	所在地	盛岡市馬場字高木	
横断測線番号	土石流の高さh(m)	土石流の流体力Fd(kN/m <sup>2</sup> )	建築物の耐力P2(kN/m <sup>2</sup> )	横断測線番号	土石流の高さh(m)	土石流の流体力Fd(kN/m <sup>2</sup> )	建築物の耐力P2(kN/m <sup>2</sup> )
No.0	0.76	13.71	9.58	No.27	0.61	5.43	11.44
No.1	0.65	11.04	10.96	No.28	0.60	5.74	11.73
No.2	0.58	9.45	11.99	No.29	0.62	5.32	11.41
No.3	0.58	9.12	12.01	No.30	0.61	5.44	11.52
No.4	0.58	8.75	12.02	No.31	0.62	5.27	11.39
No.5	0.58	8.66	12.02	No.32	0.62	5.25	11.39
No.6	0.58	8.27	12.03	No.33	0.62	5.21	11.37
No.7	0.89	15.17	8.37	No.34	0.64	4.50	11.08
No.8	0.59	8.49	11.86	No.35	0.67	3.80	10.66
No.9	0.59	7.90	11.83	No.36	0.67	3.68	10.58
No.10	0.59	7.15	11.78	No.37	0.73	4.34	9.89
No.11	0.60	6.75	11.73	No.38	0.88	4.86	8.43
No.12	0.59	6.92	11.87	No.39	0.88	4.56	8.47
No.13	0.58	7.22	12.09	No.40	0.97	4.11	7.79
No.14	0.57	7.47	12.27	No.41	0.77	3.34	9.44
No.15	0.57	7.51	12.30	No.42	0.76	3.44	9.56
No.16	0.57	7.32	12.16	No.43	0.78	3.27	9.35
No.17	0.58	7.13	12.02				
No.18	0.59	6.87	11.83				
No.19	0.58	7.14	12.03				
No.20	0.59	6.86	11.82				
No.21	0.60	6.19	11.64				
No.22	0.61	5.94	11.58				
No.23	0.61	5.71	11.53				
No.24	0.61	5.71	11.53				
No.25	0.60	5.82	11.62				
No.26	0.60	5.86	11.66				