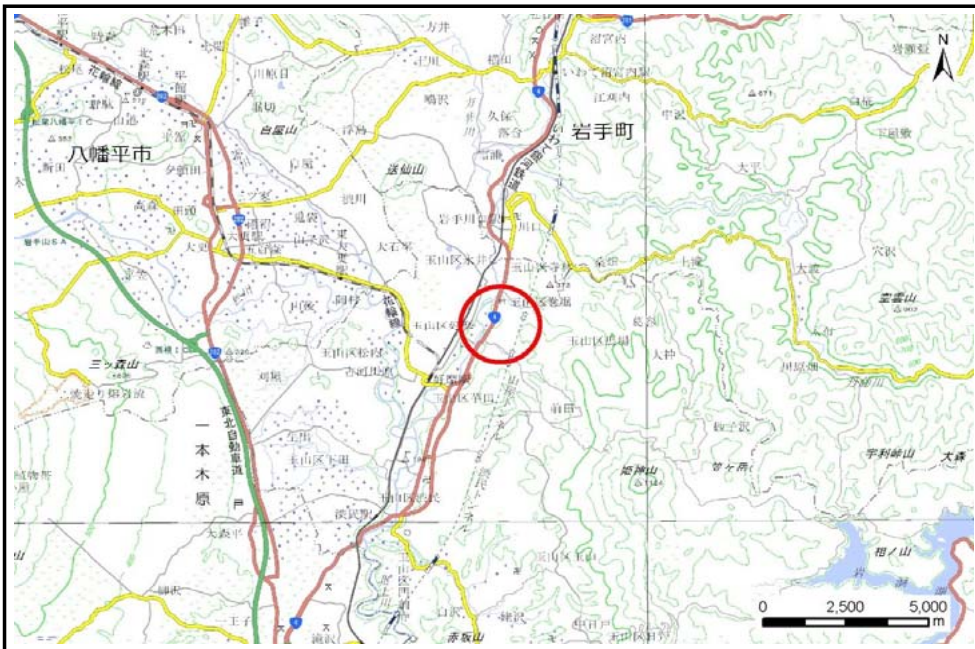


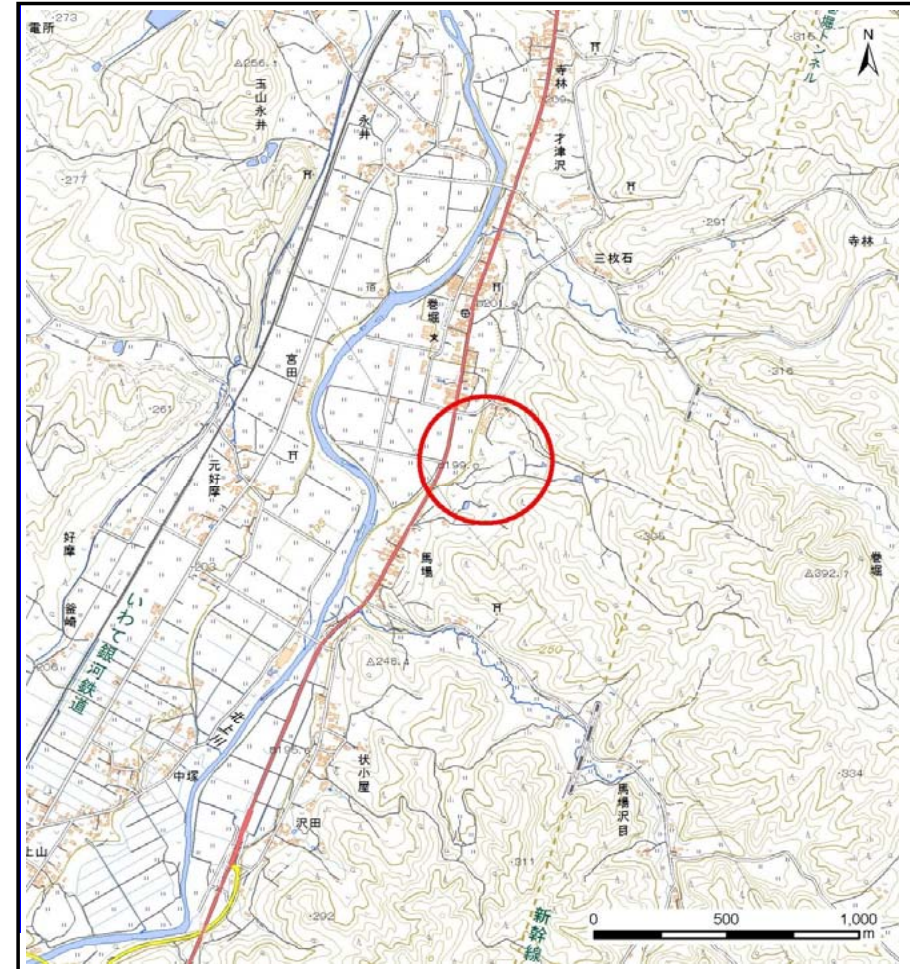
土砂災害防止に関する基礎調査(土石流)

表紙 位置位置図

自然現象の種類	土石流
溪流番号	J057128-1
水系名	北上川
河川名	
溪流名	馬場平の沢3-1
所在地	盛岡市馬場字馬場平
調査機関	盛岡広域振興局土木部



概況図(S=1:200,000)



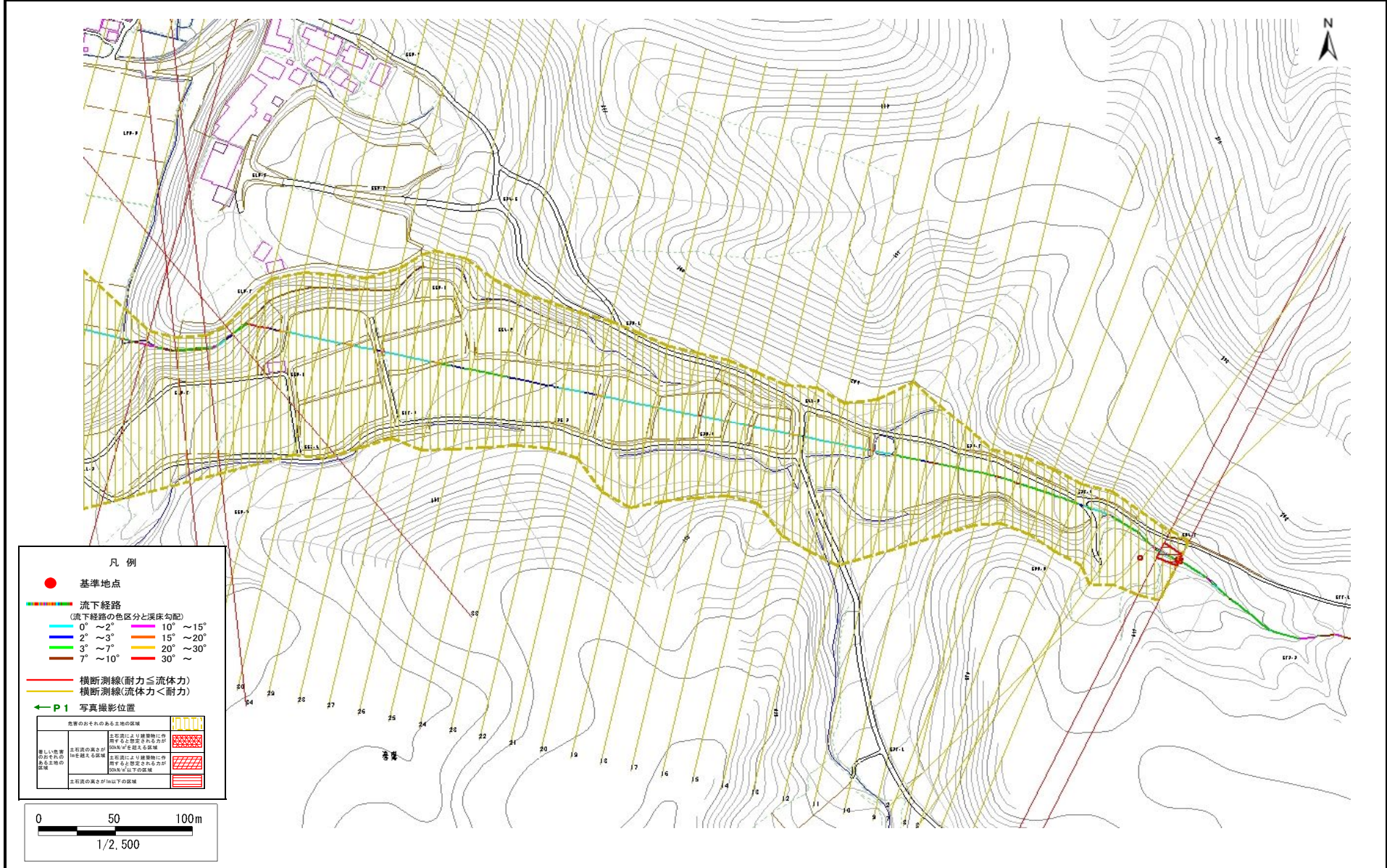
位置図(S=1:25,000)

土石流区域調査

様式3-1 危害のおそれのある土地、著しい危害のおそれのある土地の設定図

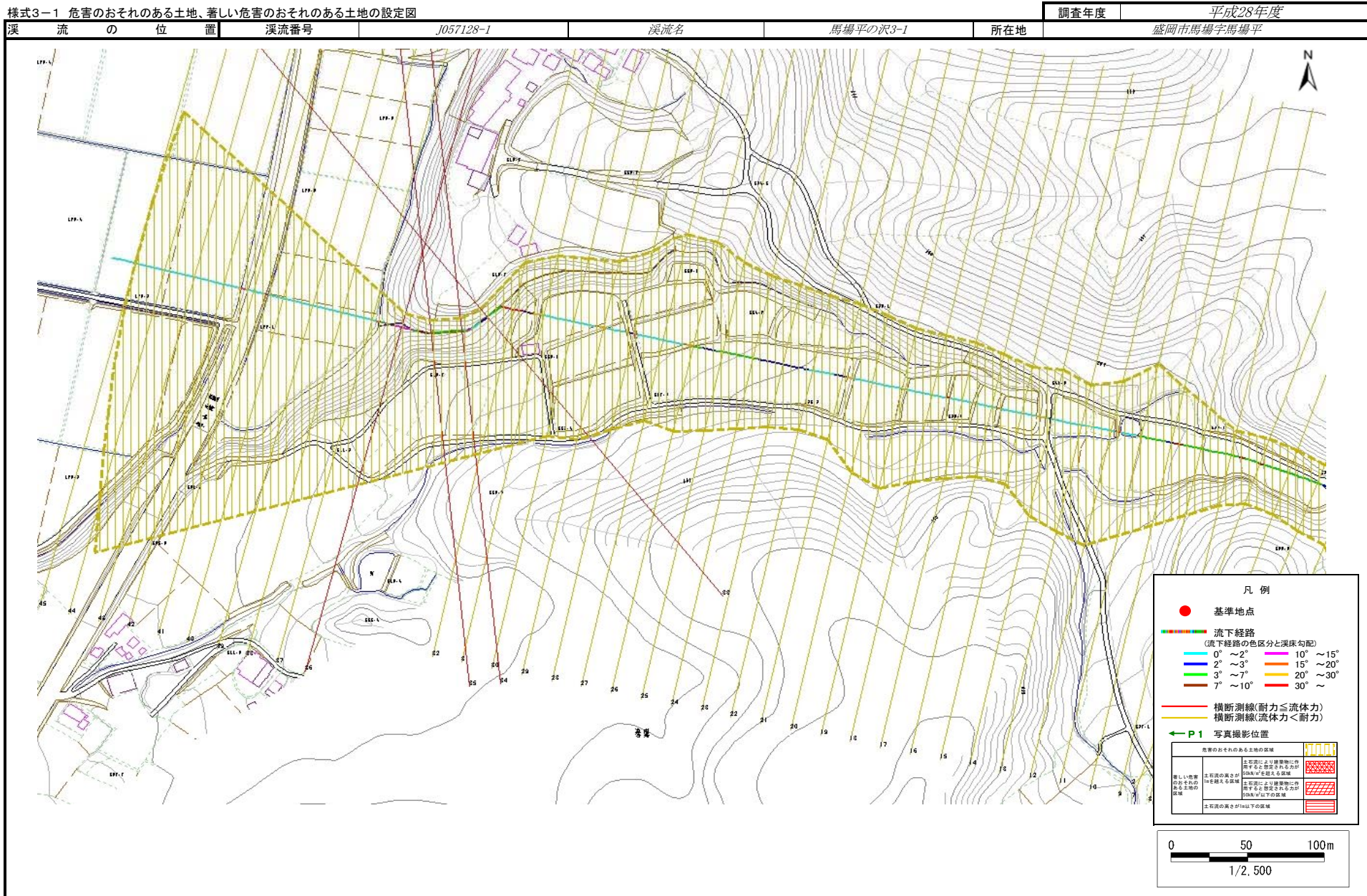
調査年度	平成28年度
所在地	盛岡市馬場字馬場平

溪流の位置	溪流番号	J057128-1	溪流名	馬場平の沢3-1	所在地	盛岡市馬場字馬場平
-------	------	-----------	-----	----------	-----	-----------



土石流区域調査書

様式3-1 危害のおそれのある土地、著しい危害のおそれのある土地の設定図



土石流区域調査

様式3-2 建築物に作用すると想定される衝撃に関する事項

調査年度 平成28年度

溪流の位置	溪流番号	J057128-1	溪流名	馬場平の沢3-1	所在地	盛岡市馬場字馬場平	
横断測線番号	土石流の高さh(m)	土石流の流体力Fd(kN/m ²)	建築物の耐力P2(kN/m ²)	横断測線番号	土石流の高さh(m)	土石流の流体力Fd(kN/m ²)	建築物の耐力P2(kN/m ²)
No.0	1.09	19.71	7.15	No.27	0.63	4.27	11.15
No.1	0.88	14.43	8.44	No.28	0.65	4.07	10.93
No.2	0.59	8.53	11.89	No.29	0.65	4.08	10.94
No.3	0.59	8.42	11.89	No.30	0.62	4.43	11.33
No.4	0.59	7.78	11.88	No.31	0.65	3.98	10.84
No.5	0.59	6.77	11.79	No.32	0.56	5.44	12.44
No.6	0.60	6.01	11.66	No.33	1.04	16.06	7.39
No.7	0.60	5.86	11.62	No.34	1.03	15.89	7.48
No.8	0.60	5.84	11.62	No.35	1.06	17.23	7.33
No.9	0.61	5.71	11.58	No.36	1.03	17.86	7.46
No.10	0.61	5.71	11.58	No.37	0.54	7.37	12.90
No.11	0.61	5.54	11.54	No.38	0.54	7.27	12.82
No.12	0.60	5.78	11.75	No.39	0.55	6.96	12.58
No.13	0.60	5.61	11.59	No.40	0.56	6.66	12.33
No.14	0.61	5.52	11.53	No.41	0.57	6.61	12.29
No.15	0.58	6.17	12.10	No.42	0.64	5.15	11.02
No.16	0.58	6.06	12.01	No.43	0.74	3.54	9.73
No.17	0.59	5.88	11.85	No.44	0.77	3.15	9.41
No.18	0.60	5.75	11.74	No.45	0.86	2.39	8.65
No.19	0.60	5.76	11.74				
No.20	0.62	5.17	11.41				
No.21	0.61	5.28	11.52				
No.22	0.63	4.74	11.25				
No.23	0.63	4.69	11.22				
No.24	0.62	4.81	11.34				
No.25	0.65	4.02	10.87				
No.26	0.65	4.02	10.87				