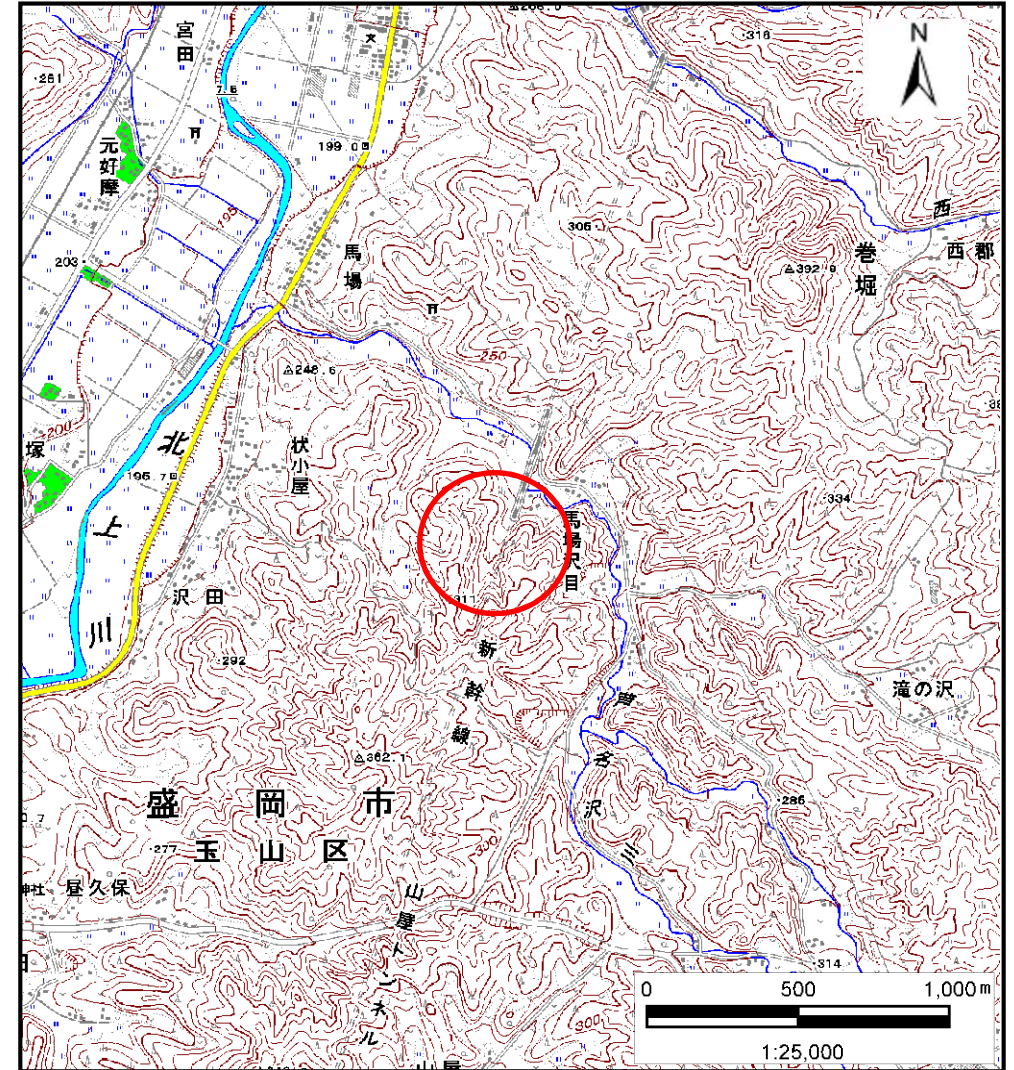
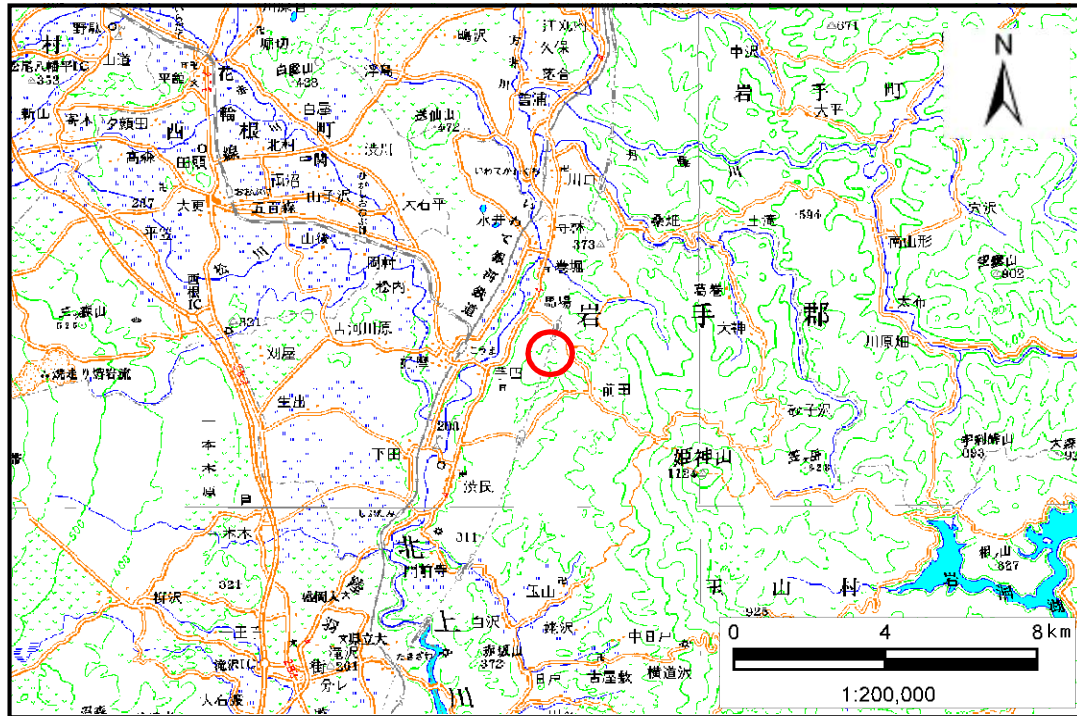


# 土砂災害防止に関する基礎調査(土石流)

表紙 位置位置図

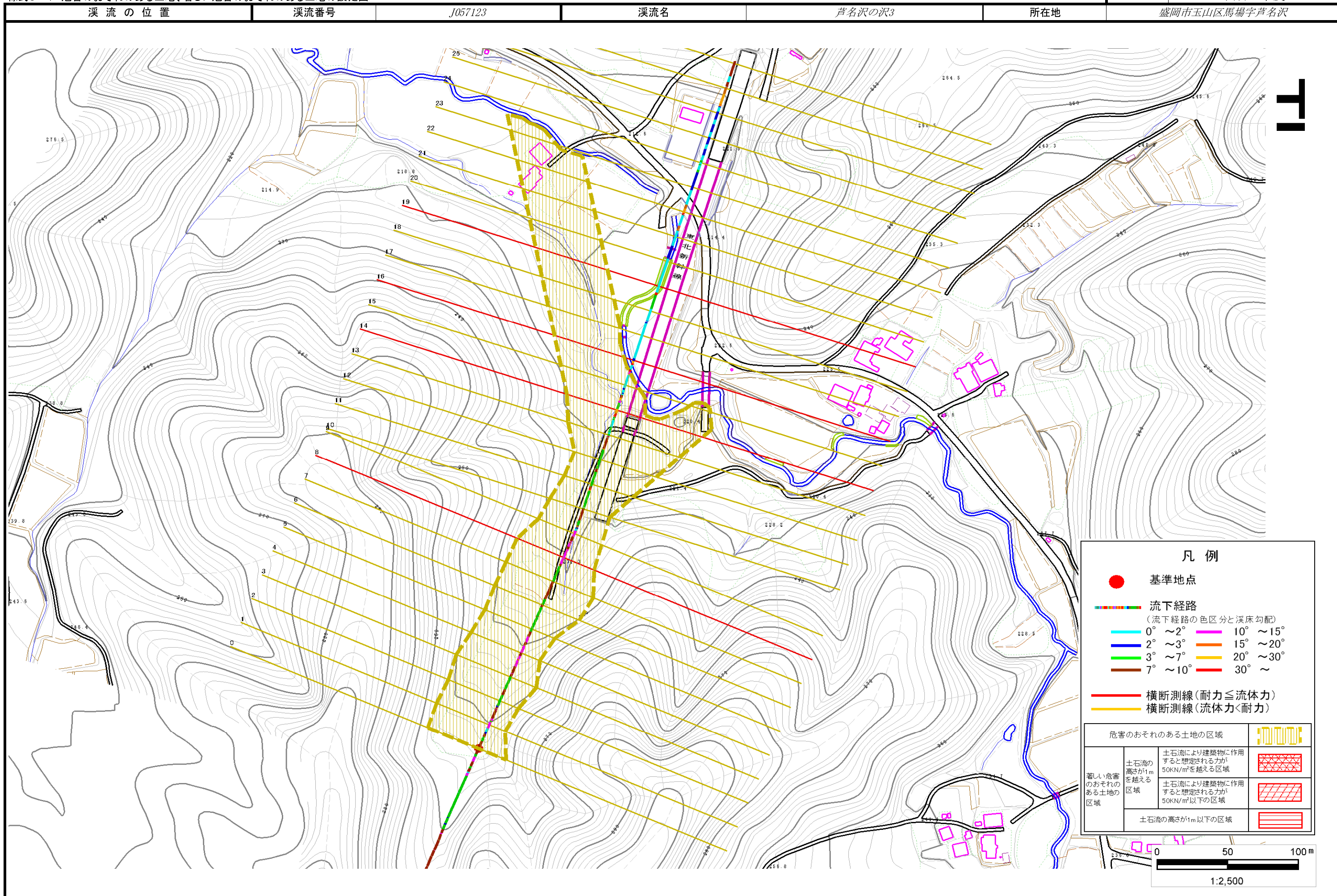
自然現象の種類	土石流
溪流番号	J057123
水系名	北上川
河川名	芦名沢川
溪流名	芦名沢の沢3
所在地	盛岡市玉山区馬場字芦名沢
調査機関	盛岡広域振興局



# 土石流区域調書

様式3-1 危害のおそれのある土地、著しい危害のおそれのある土地の設定図

調査年度 平成23年度



## 土 石 流 区 域 調 書

様式3-2 建築物に作用すると想定される衝撃に関する事項

調査年度 平成23年度

溪 流 の 位 置
溪流番号
J057123
溪流名
芦名沢の沢3
所在地
盛岡市玉山区馬場字芦名沢

横断測線番号	土石流の高さh(m)	土石流の流体力Fd(kN/m <sup>2</sup> )	建築物の耐力P2(kN/m <sup>2</sup> )	横断測線番号	土石流の高さh(m)	土石流の流体力Fd(kN/m <sup>2</sup> )	建築物の耐力P2(kN/m <sup>2</sup> )
No.0	0.54	10.32	12.78				
No.1	0.50	8.92	13.63				
No.2	0.50	8.29	13.72				
No.3	0.50	7.42	13.80				
No.4	0.49	7.53	13.89				
No.5	0.57	9.36	12.26				
No.6	0.51	7.79	13.55				
No.7	0.51	7.82	13.57				
No.8	0.83	15.94	8.84				
No.9	0.49	8.31	13.94				
No.10	0.49	8.23	13.89				
No.11	0.49	8.27	13.91				
No.12	0.59	10.30	11.76				
No.13	0.62	10.81	11.33				
No.14	0.91	17.42	8.20				
No.15	0.51	7.52	13.44				
No.16	0.90	14.91	8.29				
No.17	0.53	6.38	13.13				
No.18	0.53	5.62	13.01				
No.19	1.07	13.41	7.23				
No.20	0.56	4.83	12.38				
No.21	0.58	4.17	12.07				
No.22	0.85	4.45	8.71				
No.23	0.77	2.08	9.48				
<span style="border: 1px solid black; padding: 5px; font-size: 1.2em;">河川止め</span>							