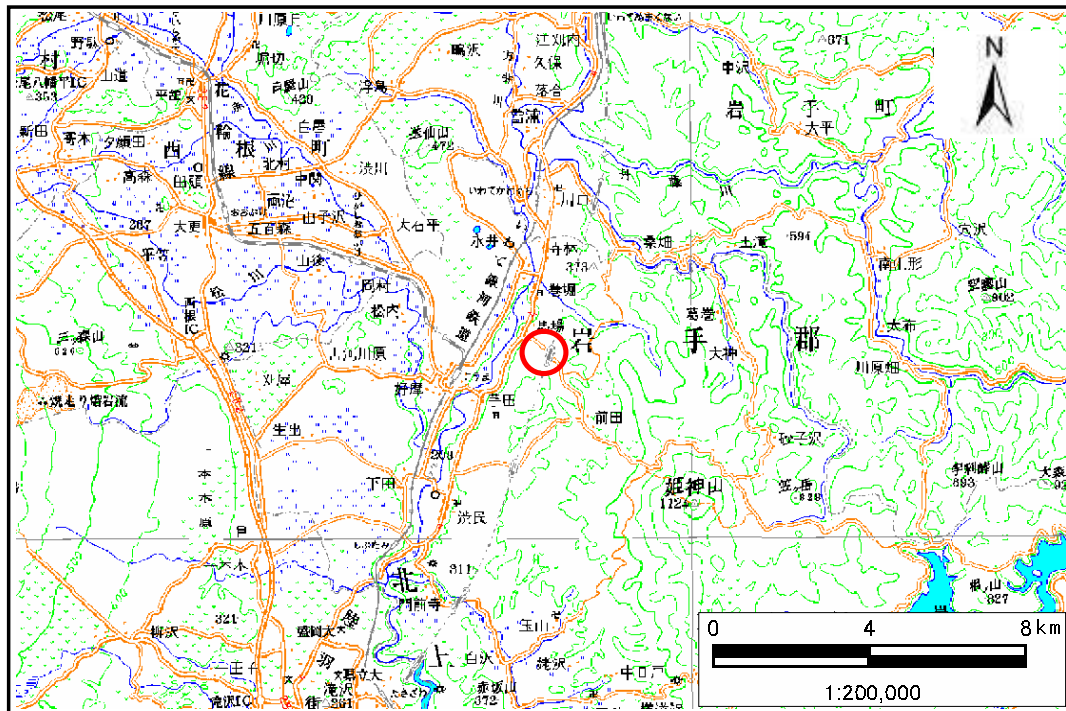


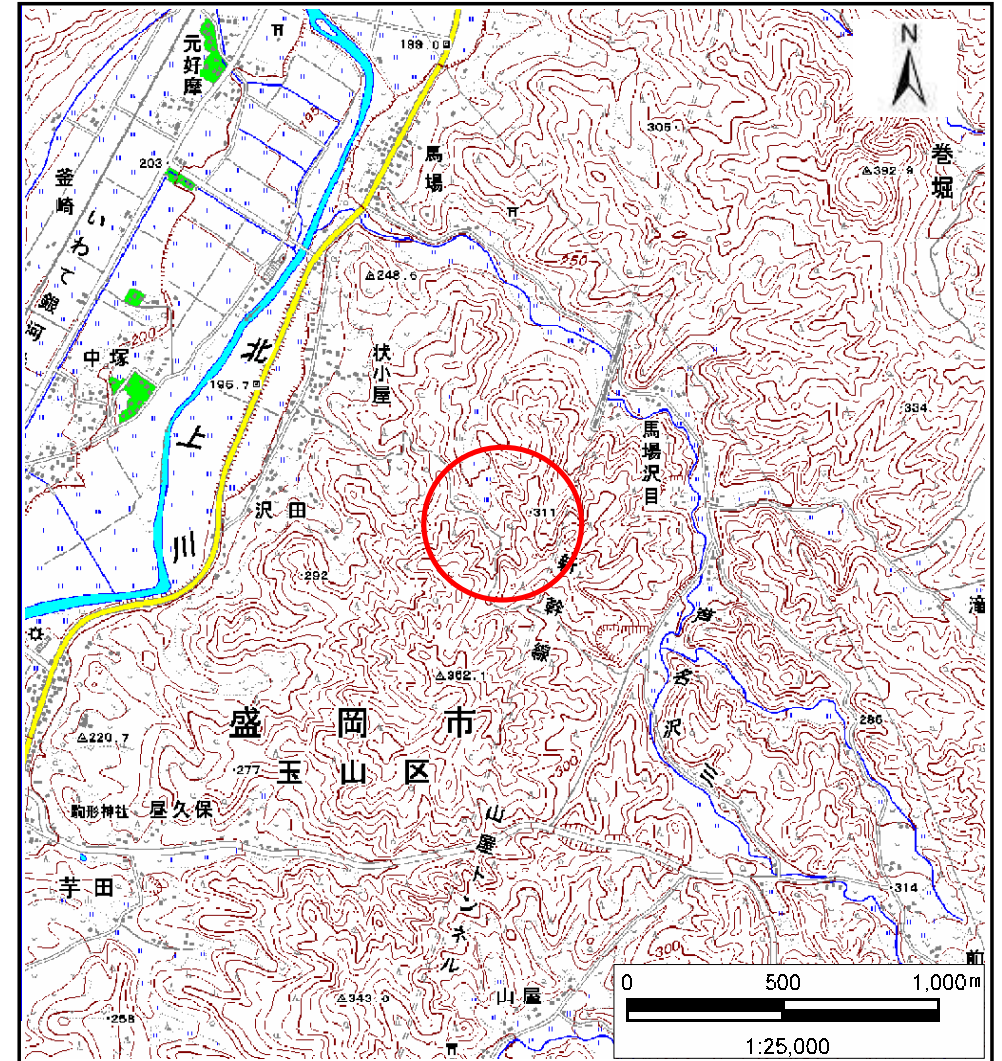
土砂災害防止に関する基礎調査(土石流)

表紙 位置,位置図

自然現象の種類	土石流
溪流番号	J057122
水系名	北上川
河川名	芦名沢川
溪流名	芦名沢の沢2
所在地	盛岡市玉山区馬場字状小屋、芦名沢
調査機関	盛岡広域振興局土木部



位置図(S=1:200,000)

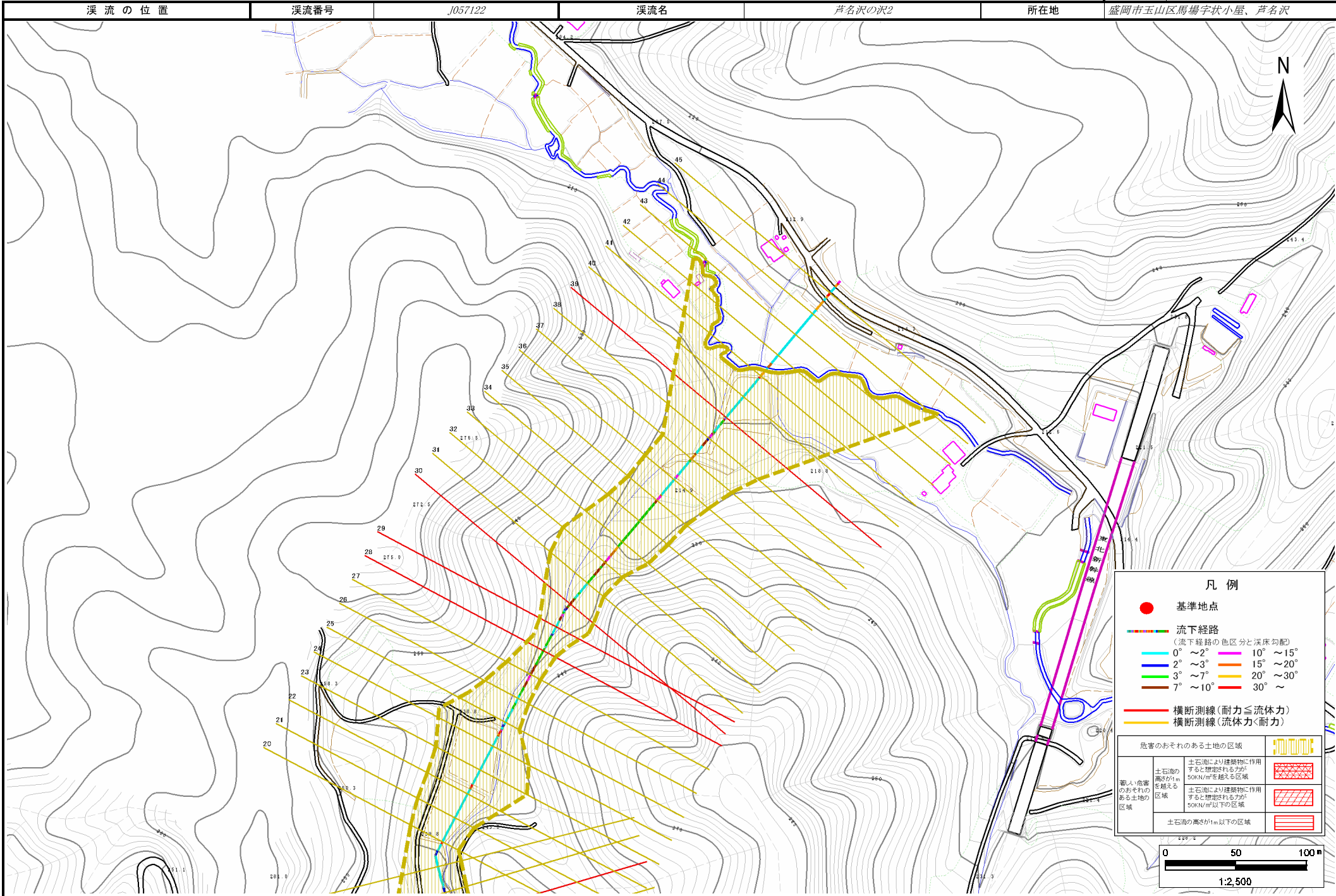


位置図(S=1:25,000)

土石流区域調書

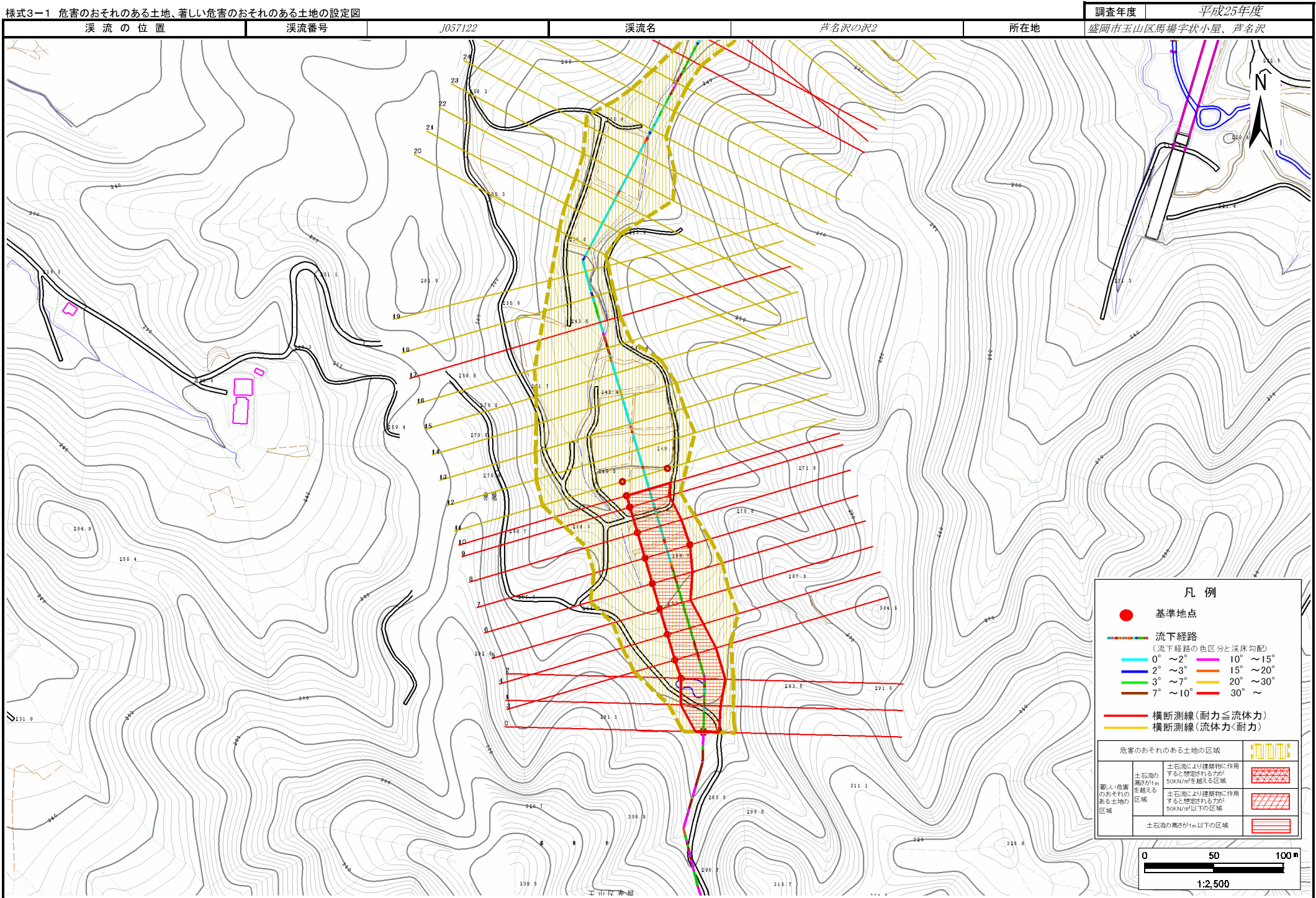
様式3-1 危害のおそれのある土地、著しい危害のおそれのある土地の設定図

調査年度 平成25年度



土石流区域調書

様式3-1 危害のおそれのある土地、著しい危害のおそれのある土地の設定図



土石流区域調査

様式3-2 建築物に作用すると想定される衝撃に関する事項

調査年度	平成25年度
所在地	盛岡市玉山区馬場字状小屋、芦名沢

溪流の位置	溪流番号	J057122	溪流名	芦名沢の沢2	所在地	盛岡市玉山区馬場字状小屋、芦名沢	
横断測線番号	土石流の高さh(m)	土石流の流体力Fd(kN/m ²)	建築物の耐力P2(kN/m ²)	横断測線番号	土石流の高さh(m)	土石流の流体力Fd(kN/m ²)	建築物の耐力P2(kN/m ²)
No.0	1.09	25.98	7.16	No.27	0.84	5.59	8.77
No.1	0.79	16.47	9.22	No.28	1.40	12.66	6.00
No.2	0.72	14.36	10.03	No.29	1.25	11.41	6.47
No.3	0.71	14.41	10.04	No.30	1.22	10.19	6.60
No.4	0.71	14.10	10.05	No.31	0.86	5.88	8.62
No.5	0.71	13.42	10.09	No.32	0.81	6.59	9.04
No.6	0.71	12.58	10.13	No.33	0.75	7.60	9.60
No.7	0.70	11.42	10.17	No.34	0.73	8.02	9.81
No.8	0.70	10.73	10.18	No.35	0.75	7.79	9.70
No.9	0.70	10.83	10.22	No.36	0.74	7.94	9.77
No.10	0.70	10.27	10.17	No.37	0.75	7.62	9.60
No.11	0.71	9.13	10.13	No.38	0.75	7.69	9.64
No.12	0.71	8.98	10.12	No.39	0.95	10.80	7.97
No.13	0.69	9.33	10.29	No.40	0.75	7.63	9.61
No.14	0.71	8.25	10.06	No.41	0.72	8.24	9.93
No.15	0.72	7.94	10.02	No.42	0.74	7.84	9.72
No.16	0.72	7.97	10.04	No.43	0.83	6.28	8.86
No.17	0.91	10.51	8.26	No.44	0.87	5.78	8.57
No.18	0.79	7.94	9.22	No.45	1.40	1.73	5.98
No.19	0.81	7.19	9.09				
No.20	0.82	6.58	8.95				
No.21	0.82	6.58	8.95				
No.22	0.84	5.89	8.76				
No.23	0.86	5.53	8.64				
No.24	0.86	5.53	8.64				
No.25	0.84	5.78	8.80				
No.26	0.87	5.25	8.54				

河川止め