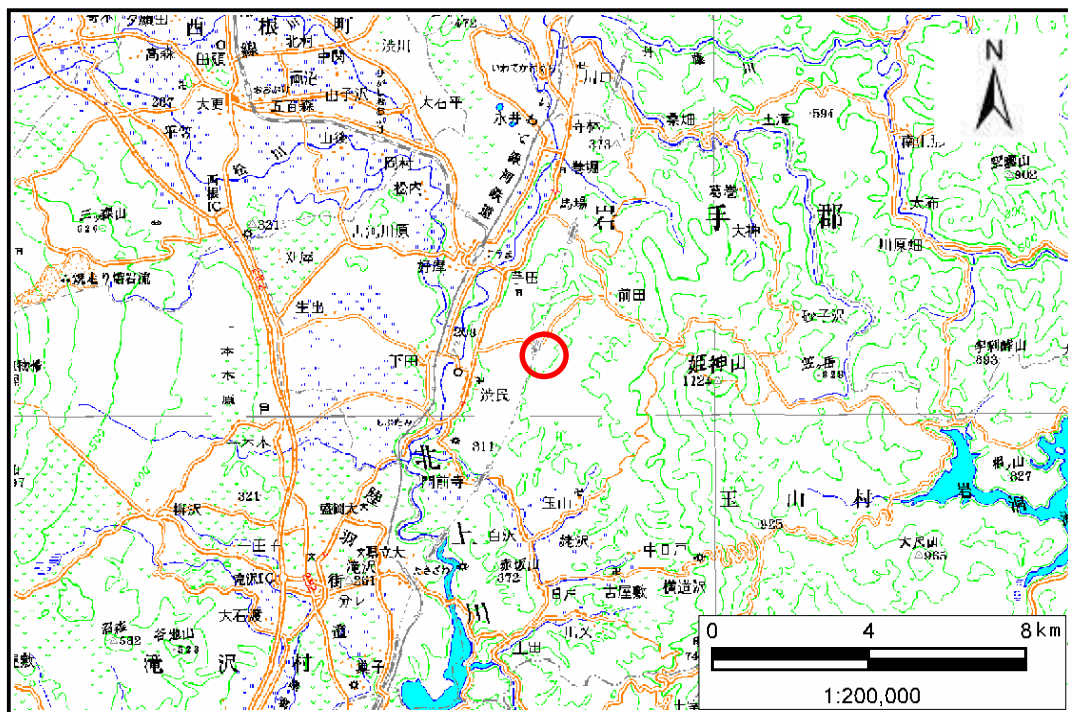


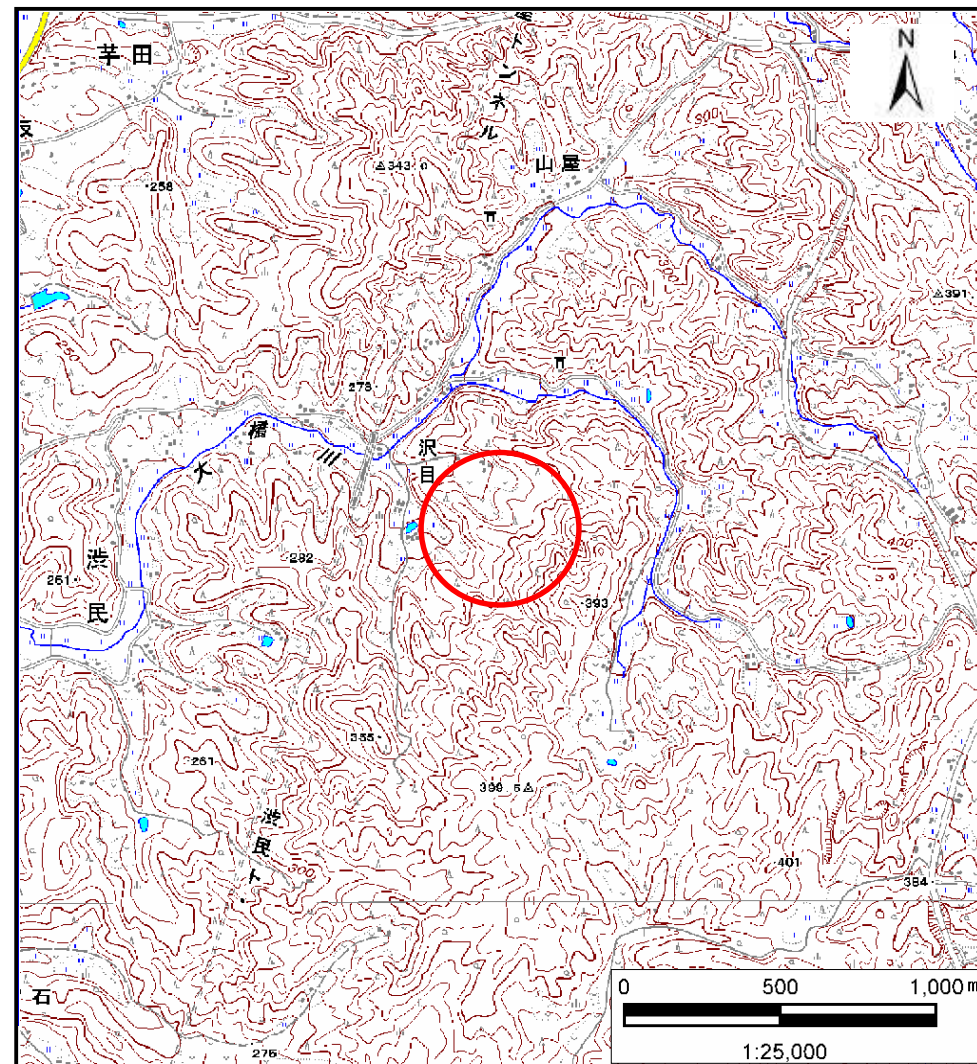
土砂災害防止に関する基礎調査(土石流)

表紙 位置,位置図

自然現象の種類	土石流
溪流番号	J057117
水系名	北上川
河川名	大橋川
溪流名	寺沢の沢4
所在地	盛岡市玉山区渋民字寺沢、山屋
調査機関	盛岡広域振興局土木部



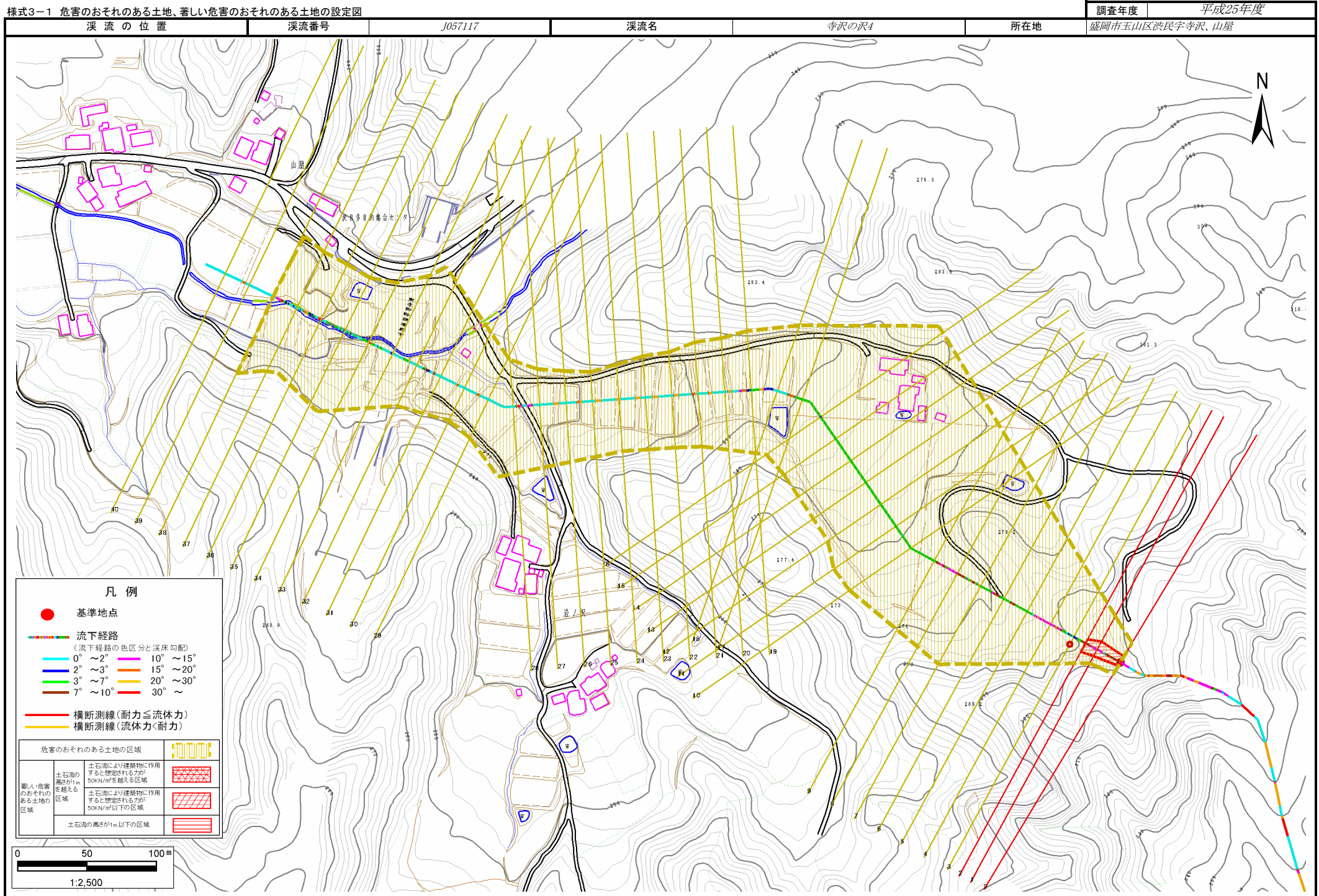
位置図(S=1:200,000)



位置図(S=1:25,000)

土石流区域調書

様式3-1 危害のおそれのある土地、著しい危害のおそれのある土地の設定図



土石流区域調査

様式3-2 建築物に作用すると想定される衝撃に関する事項

調査年度 平成25年度

溪流の位置	溪流番号	J057117	溪流名	寺沢の沢4	所在地	盛岡市玉山区洪民字寺沢、山屋	
横断測線番号	土石流の高さh(m)	土石流の流体力Fd(kN/m ²)	建築物の耐力P2(kN/m ²)	横断測線番号	土石流の高さh(m)	土石流の流体力Fd(kN/m ²)	建築物の耐力P2(kN/m ²)
No.0	0.63	30.62	11.17	No.27	0.23	2.23	28.17
No.1	0.50	21.08	13.71	No.28	0.23	2.28	28.46
No.2	0.44	16.18	15.50	No.29	0.23	2.16	27.78
No.3	0.33	10.45	20.09	No.30	0.24	2.04	27.02
No.4	0.27	7.04	24.32	No.31	0.24	1.98	26.63
No.5	0.27	7.09	24.41	No.32	0.26	1.72	25.30
No.6	0.22	4.42	28.97	No.33	0.26	1.63	25.05
No.7	0.23	4.71	28.02	No.34	0.26	1.50	24.67
No.8	0.28	5.84	23.40	No.35	0.27	1.30	23.91
No.9	0.26	4.77	24.64	No.36	0.41	1.96	16.40
No.10	0.25	3.53	25.87	No.37	0.35	1.45	18.89
No.11	0.25	3.12	26.13	No.38	0.40	0.97	16.59
No.12	0.25	2.85	26.22	No.39	0.40	0.97	16.60
No.13	0.25	2.69	26.24	No.40	0.41	0.96	16.57
No.14	0.25	2.52	26.22				
No.15	0.25	2.22	26.06				
No.16	0.25	2.15	26.00				
No.17	0.25	2.07	25.91				
No.18	0.25	1.96	25.75				
No.19	0.25	1.80	25.47				
No.20	0.25	1.90	26.10				
No.21	0.25	1.91	26.15				
No.22	0.24	2.07	27.21				
No.23	0.24	2.08	27.27				
No.24	0.23	2.14	27.61				
No.25	0.23	2.21	28.07				
No.26	0.23	2.22	28.10				