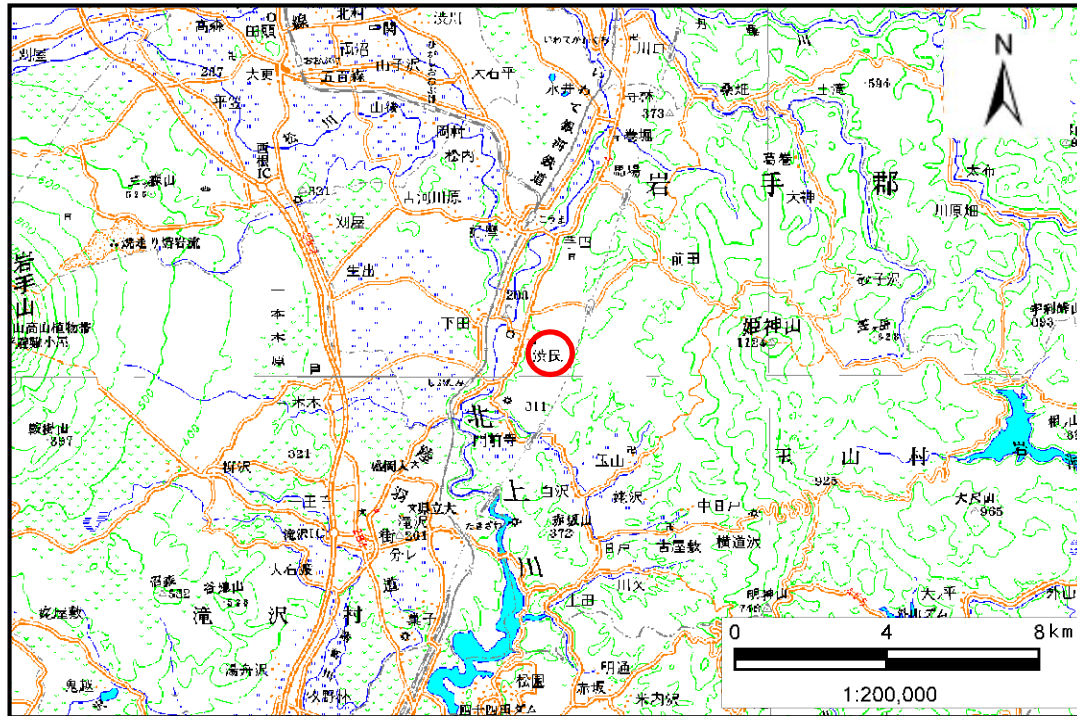


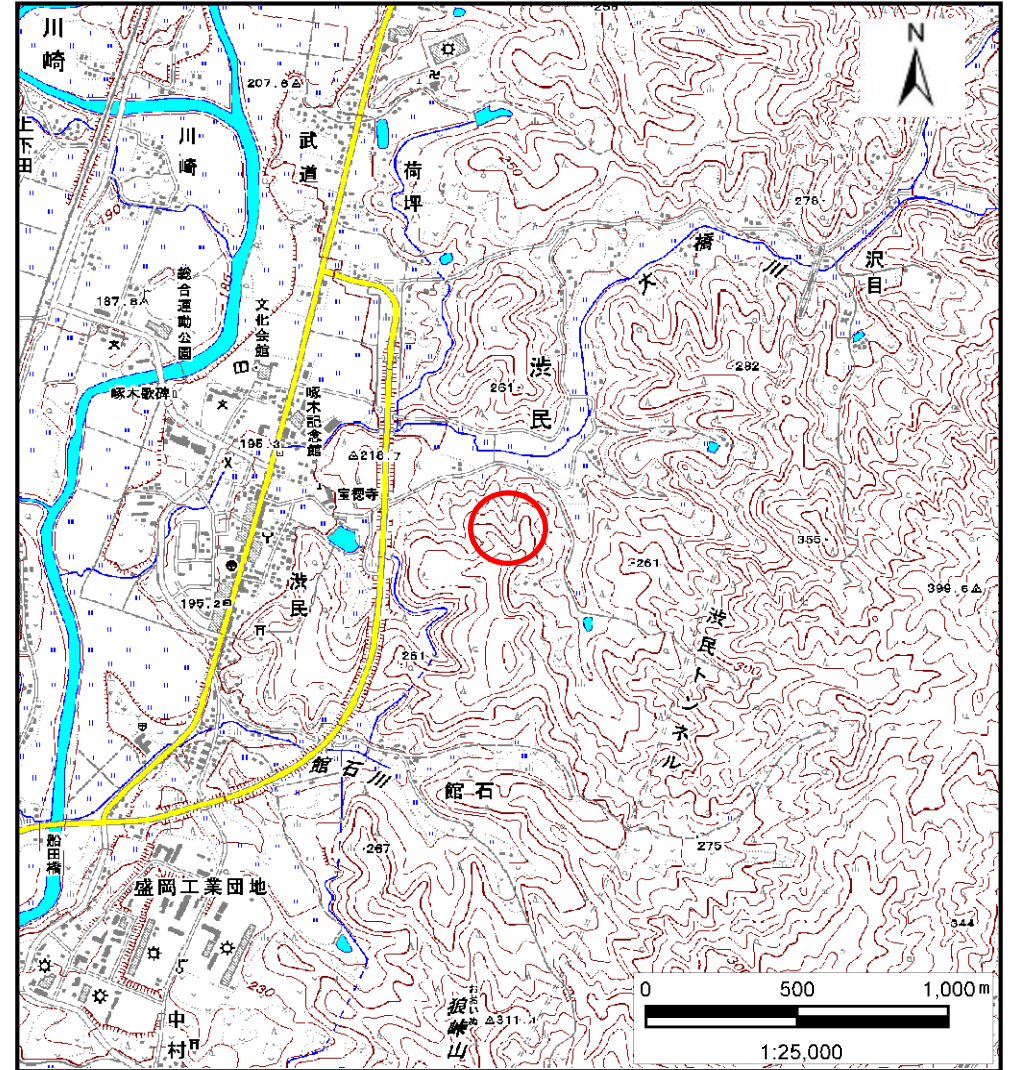
土砂災害防止に関する基礎調査(土石流)

表紙 位置位置図

自然現象の種類	土石流
溪流番号	J057115
水系名	北上川
河川名	大橋川
溪流名	長渡の沢2
所在地	盛岡市玉山区洪民字長渡
調査機関	盛岡広域振興局



位置図(S=1:200,000)

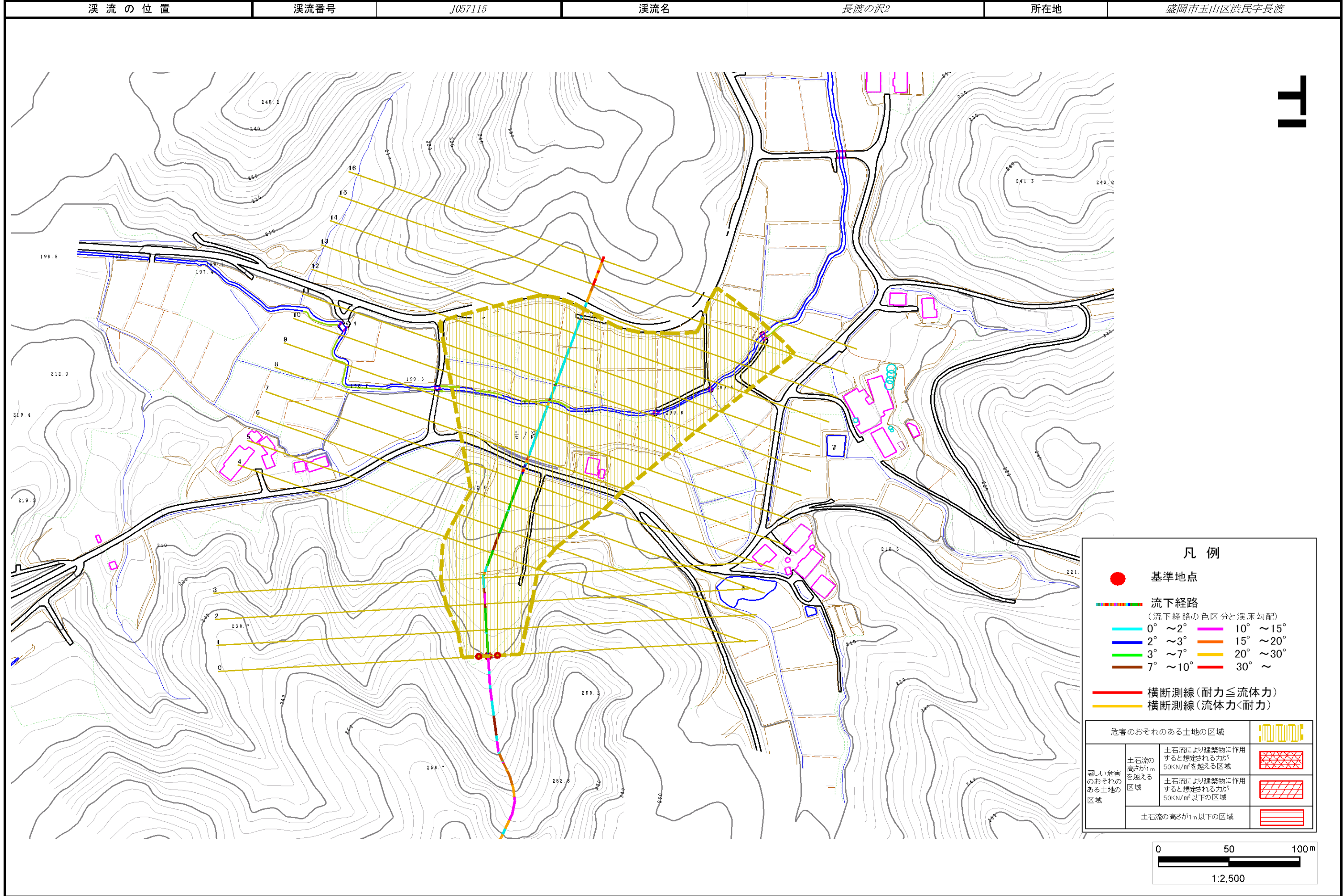


位置図(S=1:25,000)

土石流区域調査

様式3-1 危害のおそれのある土地、著しい危害のおそれのある土地の設定図

調査年度 平成23年度



土 石 流 区 域 調 書

様式3-2 建築物に作用すると想定される衝撃に関する事項

調査年度 平成23年度

溪流の位置 溪流番号 J057115 溪流名 長渡の沢2 所在地 盛岡市玉山区洪民字長渡

横断測線番号	土石流の高さh(m)	土石流の流体力Fd(kN/m ²)	建築物の耐力P2(kN/m2)	横断測線番号	土石流の高さh(m)	土石流の流体力Fd(kN/m ²)	建築物の耐力P2(kN/m2)
No.0	0.34	11.68	19.26				
No.1	0.22	4.87	29.30				
No.2	0.19	3.23	33.24				
No.3	0.19	2.76	34.33				
No.4	0.18	1.97	35.66				
No.5	0.18	1.68	35.75				
No.6	0.18	1.61	35.72				
No.7	0.18	1.59	35.70				
No.8	0.17	1.69	36.82				
No.9	0.18	1.51	35.62				
No.10	0.18	1.35	35.31				
No.11	0.18	1.16	34.65				
No.12	0.19	1.04	34.04				
No.13	0.19	0.87	32.79				
No.14	0.24	0.45	26.67				
No.15	-	-	-				
No.16	-	-	-				
比高5m止め							