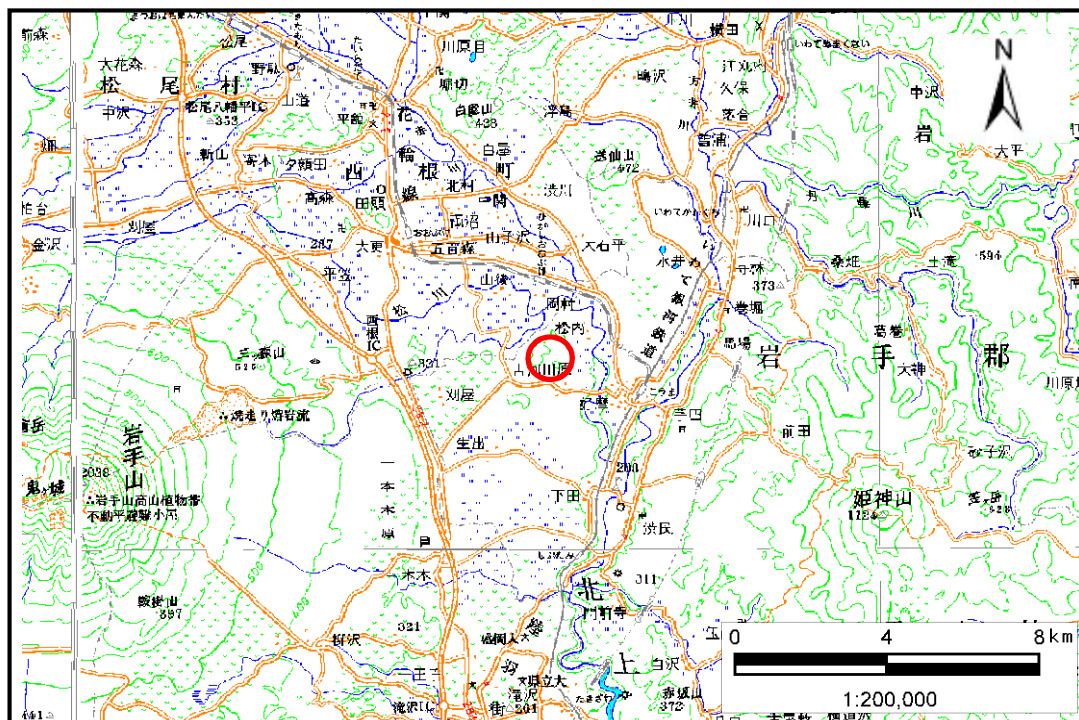


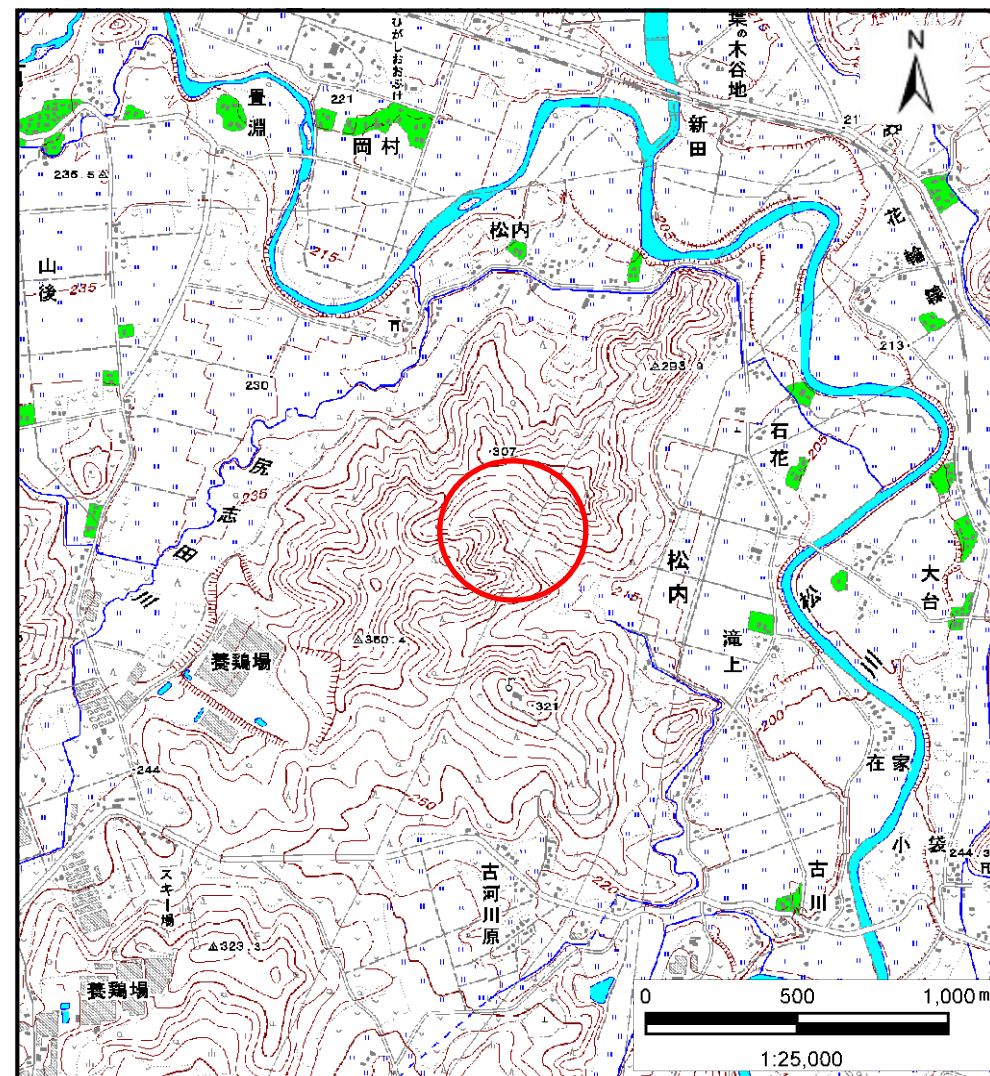
土砂災害防止に関する基礎調査(土石流)

表紙 位置位置図

自然現象の種類	土石流
溪流番号	J057111
水系名	北上川
河川名	松川
溪流名	松内の沢2
所在地	盛岡市玉山区松内字松内
調査機関	盛岡広域振興局



位置図(S=1:200,000)

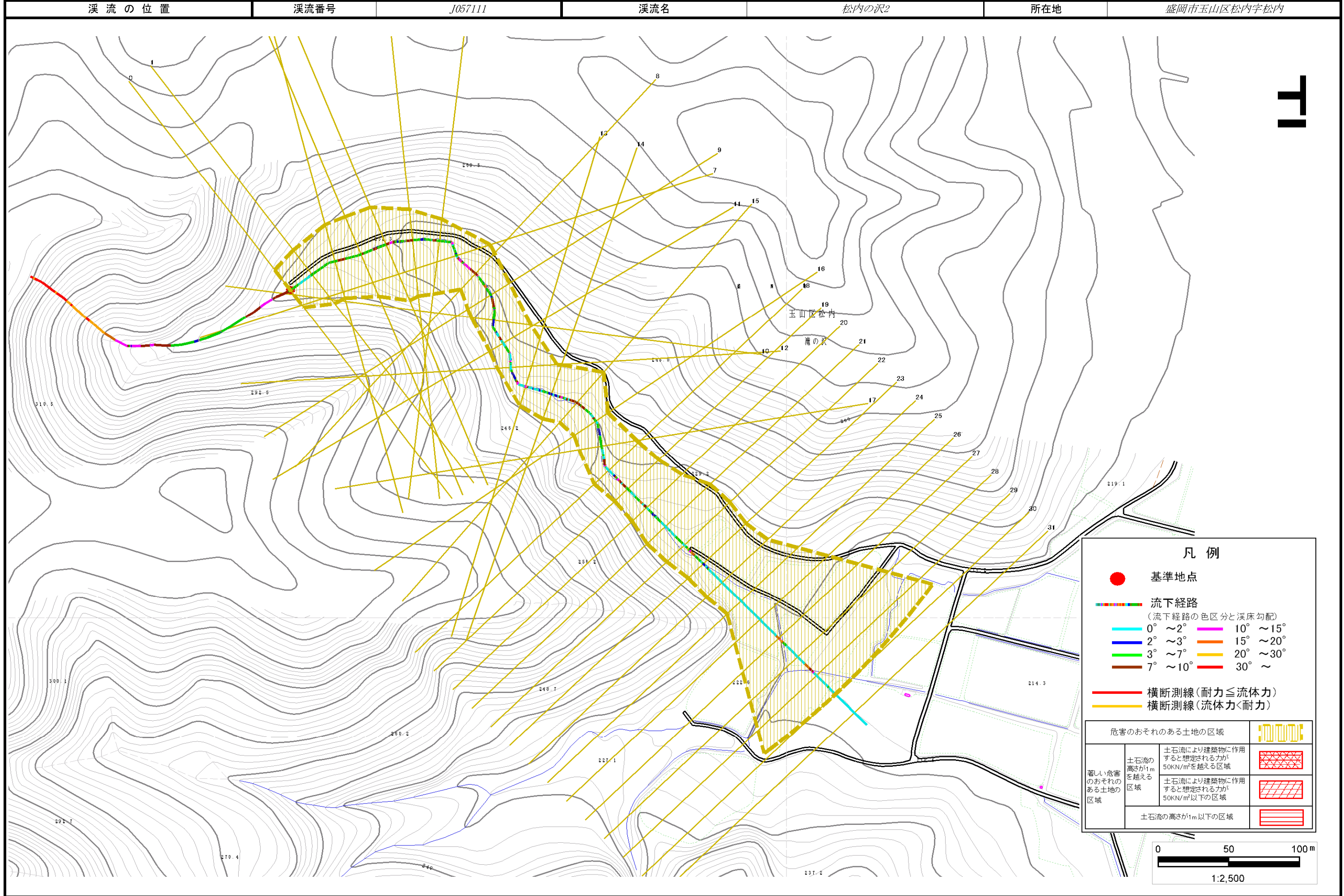


位置図(S=1:25,000)

土石流区域調査

様式3-1 危害のおそれのある土地、著しい危害のおそれのある土地の設定図

調査年度 平成23年度



土石流区域調書

様式3-2 建築物に作用すると想定される衝撃に関する事項

調査年度 平成23年度

溪流の位置
溪流番号 *J057111*
溪流名 *松内の沢2*
所在地 *盛岡市玉山区松内字松内*

横断測線番号	土石流の高さh(m)	土石流の流体力Fd(kN/m ²)	建築物の耐力P2(kN/m2)	横断測線番号	土石流の高さh(m)	土石流の流体力Fd(kN/m ²)	建築物の耐力P2(kN/m2)
<i>No.0</i>	<i>0.43</i>	<i>14.41</i>	<i>15.62</i>	<i>No.27</i>	<i>0.40</i>	<i>1.59</i>	<i>16.80</i>
<i>No.1</i>	<i>0.32</i>	<i>6.81</i>	<i>20.79</i>	<i>No.28</i>	<i>0.40</i>	<i>1.58</i>	<i>16.75</i>
<i>No.2</i>	<i>0.29</i>	<i>4.24</i>	<i>22.81</i>	<i>No.29</i>	<i>0.41</i>	<i>1.51</i>	<i>16.53</i>
<i>No.3</i>	<i>0.28</i>	<i>3.17</i>	<i>23.15</i>	<i>No.30</i>	<i>0.43</i>	<i>1.25</i>	<i>15.58</i>
<i>No.4</i>	<i>0.28</i>	<i>2.90</i>	<i>23.11</i>				
<i>No.5</i>	<i>0.28</i>	<i>2.83</i>	<i>23.08</i>				
<i>No.6</i>	<i>0.34</i>	<i>3.64</i>	<i>19.62</i>				
<i>No.7</i>	<i>0.33</i>	<i>3.40</i>	<i>20.18</i>				
<i>No.8</i>	<i>0.42</i>	<i>4.92</i>	<i>16.22</i>				
<i>No.9</i>	<i>0.36</i>	<i>3.99</i>	<i>18.35</i>				
<i>No.10</i>	<i>0.37</i>	<i>3.93</i>	<i>18.09</i>				
<i>No.11</i>	<i>0.43</i>	<i>4.66</i>	<i>15.81</i>				
<i>No.12</i>	<i>0.33</i>	<i>3.20</i>	<i>19.95</i>				
<i>No.13</i>	<i>0.33</i>	<i>3.06</i>	<i>19.88</i>				
<i>No.14</i>	<i>0.34</i>	<i>2.83</i>	<i>19.72</i>				
<i>No.15</i>	<i>0.34</i>	<i>2.69</i>	<i>19.59</i>				
<i>No.16</i>	<i>0.43</i>	<i>3.66</i>	<i>15.74</i>				
<i>No.17</i>	<i>0.45</i>	<i>3.74</i>	<i>15.07</i>				
<i>No.18</i>	<i>0.40</i>	<i>2.79</i>	<i>16.85</i>				
<i>No.19</i>	<i>0.41</i>	<i>2.78</i>	<i>16.37</i>				
<i>No.20</i>	<i>0.36</i>	<i>2.29</i>	<i>18.37</i>				
<i>No.21</i>	<i>0.36</i>	<i>2.31</i>	<i>18.46</i>				
<i>No.22</i>	<i>0.36</i>	<i>2.29</i>	<i>18.39</i>				
<i>No.23</i>	<i>0.36</i>	<i>2.24</i>	<i>18.31</i>				
<i>No.24</i>	<i>0.37</i>	<i>2.12</i>	<i>18.09</i>				
<i>No.25</i>	<i>0.38</i>	<i>1.89</i>	<i>17.60</i>				
<i>No.26</i>	<i>0.40</i>	<i>1.63</i>	<i>16.91</i>				