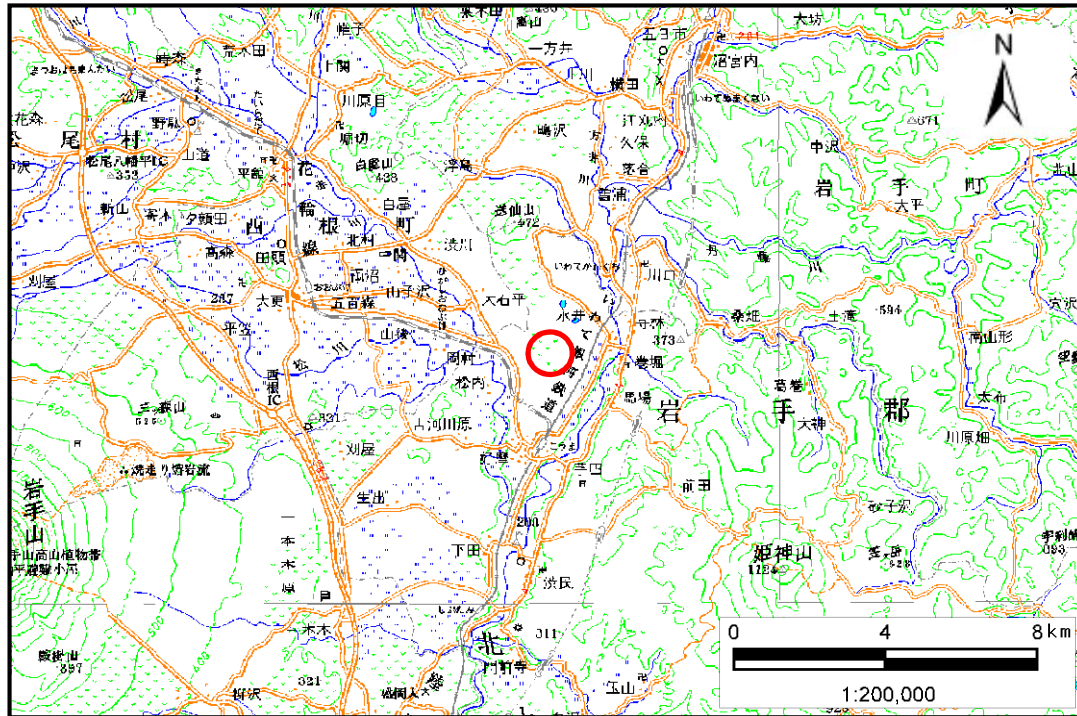


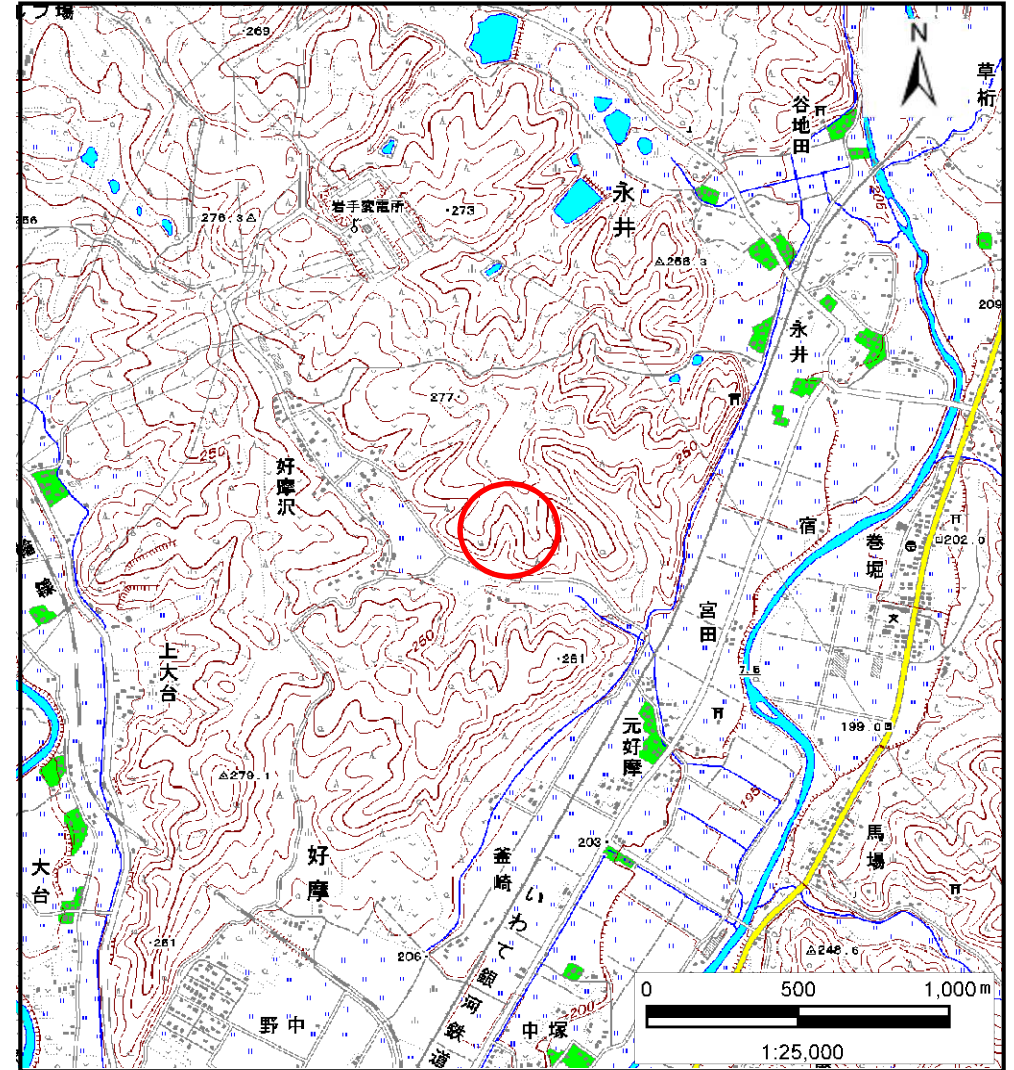
# 土砂災害防止に関する基礎調査(土石流)

表紙 位置位置図

自然現象の種類	土石流
溪流番号	J057109
水系名	北上川
河川名	北上川
溪流名	鳥木沢の沢2
所在	盛岡市玉山区永井字鳥木沢
調査機関	盛岡広域振興局



位置図(S=1:200,000)



位置図(S=1:25,000)

# 土石流区域調査

様式3-1 危害のおそれのある土地、著しい危害のおそれのある土地の設定図

調査年度 平成23年度

溪流の位置 溪流番号 J057109 溪流名 鳥木沢の沢2 所在地 盛岡市玉山区永井宇鳥木沢

