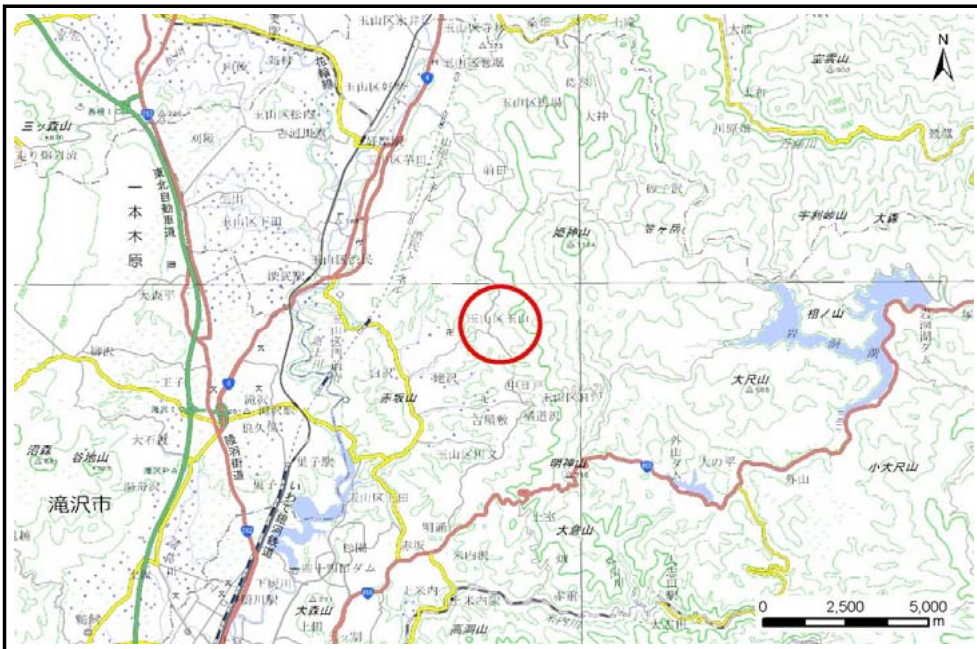


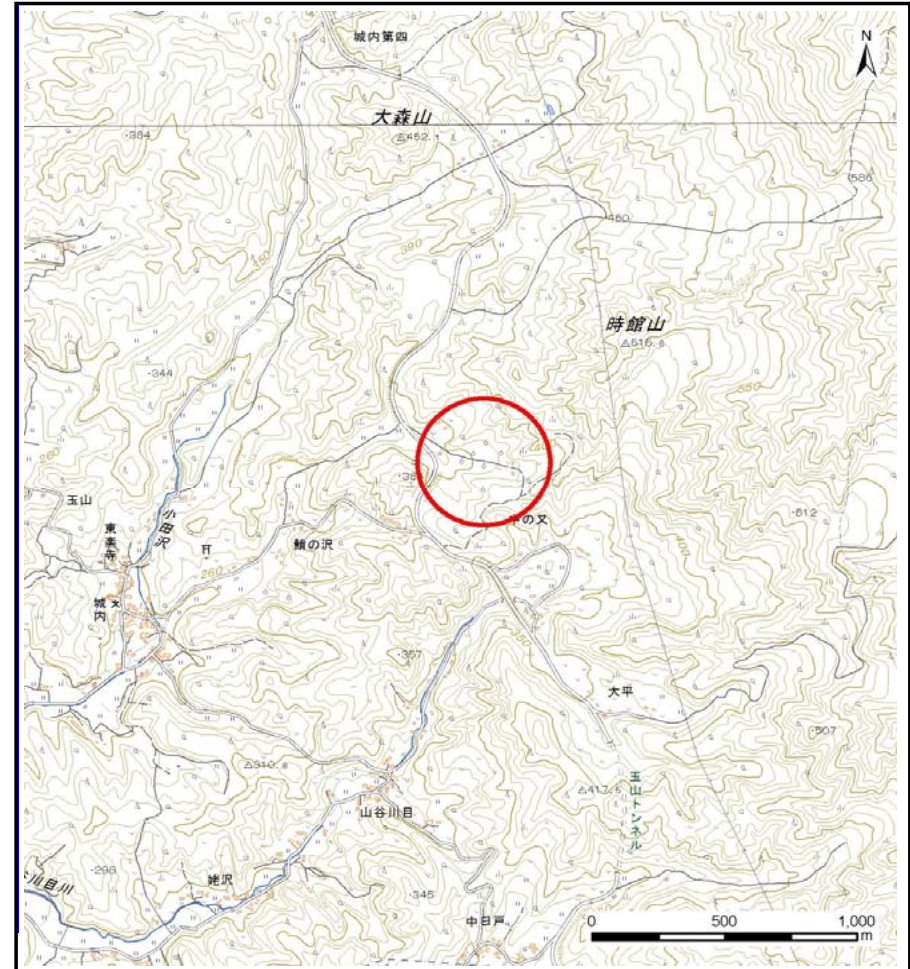
土砂災害防止に関する基礎調査(土石流)

表紙 位置,位置図

自然現象の種類	土石流
溪流番号	B067144
水系名	北上川
河川名	小田の沢
溪流名	時館の沢
所在地	盛岡市玉山字時館
調査機関	盛岡広域振興局土木部



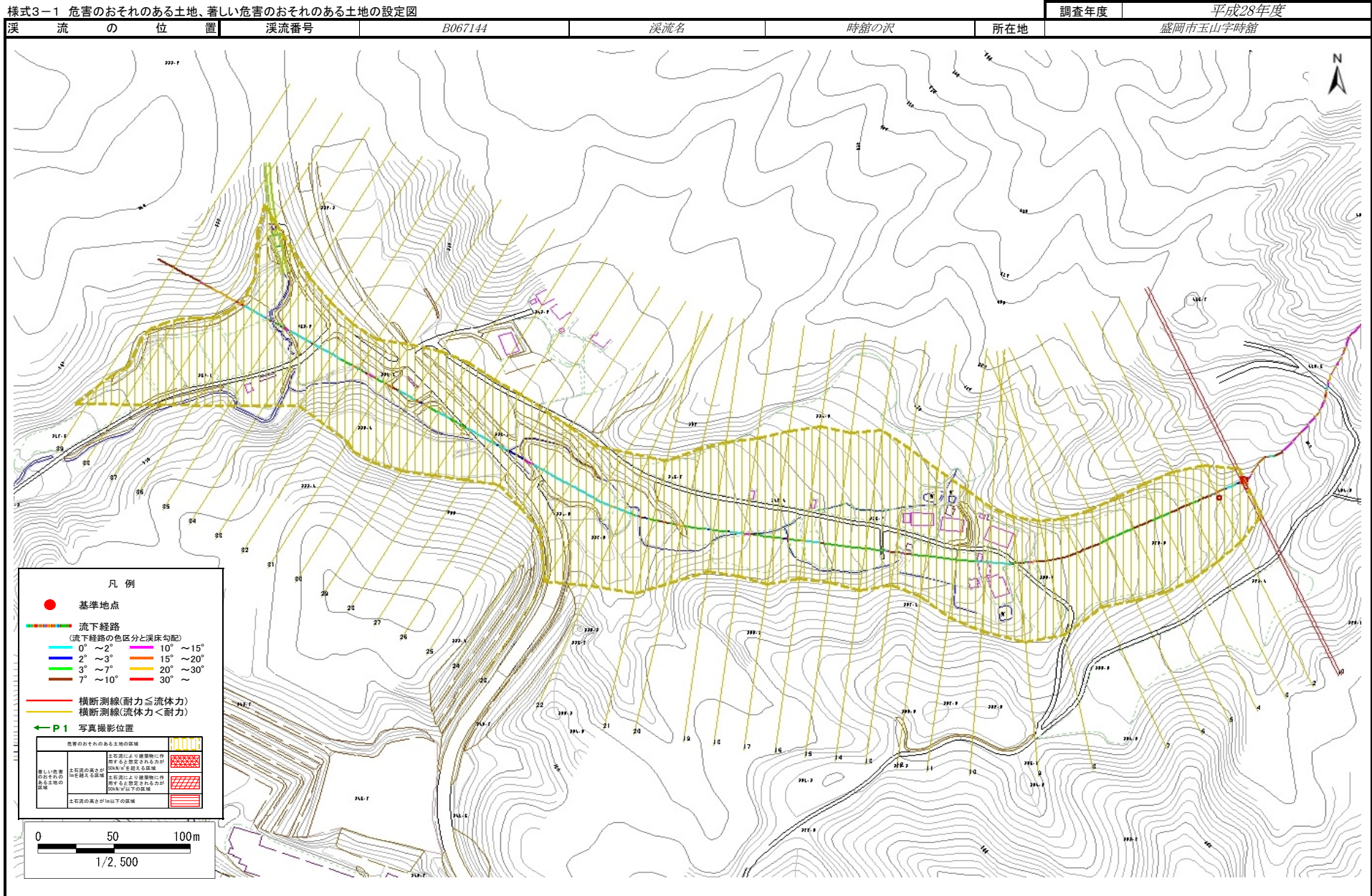
概況図(S=1:200,000)



位置図(S=1:25,000)

土石流区域調査

様式3-1 危害のおそれのある土地、著しい危害のおそれのある土地の設定図



土石流区域調査

様式3-2 建築物に作用すると想定される衝撃に関する事項

調査年度 平成28年度

溪流の位置	溪流番号	B067144		溪流名	時館の沢	所在地	盛岡市玉山字時館
横断測線番号	土石流の高さh(m)	土石流の流体力Fd(kN/m ²)	建築物の耐力P2(kN/m ²)	横断測線番号	土石流の高さh(m)	土石流の流体力Fd(kN/m ²)	建築物の耐力P2(kN/m ²)
No.0	0.43	17.62	15.75	No.27	0.25	1.64	26.27
No.1	0.41	16.38	16.23	No.28	0.25	1.48	25.79
No.2	0.27	7.91	24.24	No.29	0.25	1.40	25.53
No.3	0.22	5.54	28.81	No.30	0.26	1.30	25.13
No.4	0.21	4.83	30.55	No.31	0.27	1.10	24.08
No.5	0.20	4.25	32.08	No.32	0.27	1.11	24.13
No.6	0.18	3.37	34.65	No.33	0.26	1.16	24.65
No.7	0.17	2.69	36.69	No.34	0.26	1.17	24.73
No.8	0.17	2.28	37.83	No.35	0.26	1.22	25.32
No.9	0.17	2.17	38.10	No.36	0.27	1.07	23.90
No.10	0.16	1.92	38.59	No.37	0.00	0.00	0.00
No.11	0.16	1.73	38.84	No.38	0.00	0.00	0.00
No.12	0.16	1.74	38.93	No.39	0.00	0.00	0.00
No.13	0.16	1.71	38.86				
No.14	0.16	1.70	38.86				
No.15	0.16	1.67	38.88				
No.16	0.16	1.62	38.91				
No.17	0.16	1.59	38.92				
No.18	0.31	3.73	21.04				
No.19	0.24	2.21	27.13				
No.20	0.24	2.26	27.44				
No.21	0.23	2.30	27.67				
No.22	0.23	2.27	27.50				
No.23	0.24	2.18	27.12				
No.24	0.24	1.92	26.83				
No.25	0.24	1.69	26.40				
No.26	0.24	1.73	26.67				