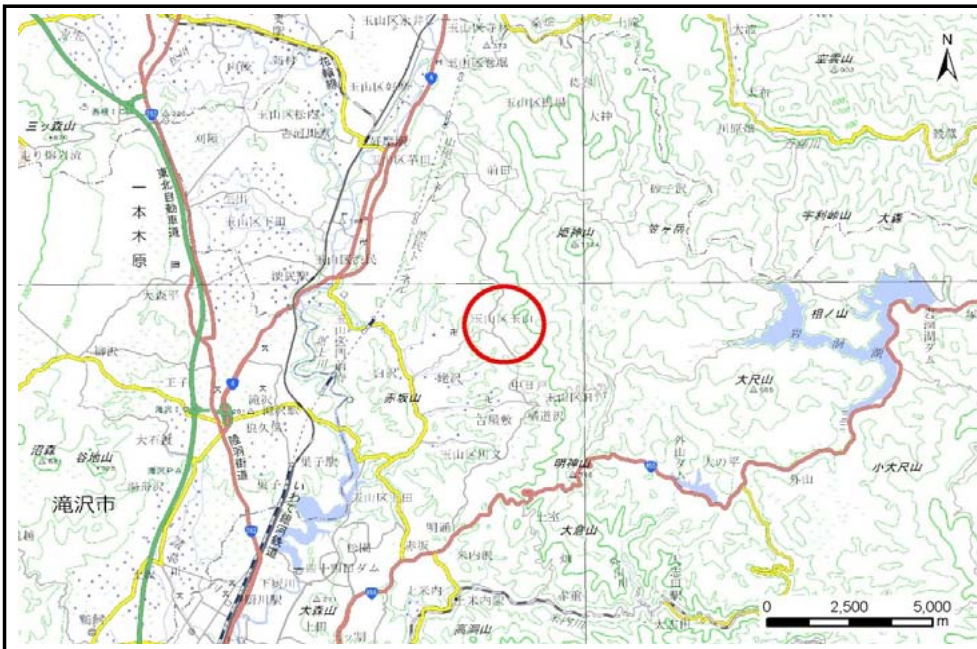


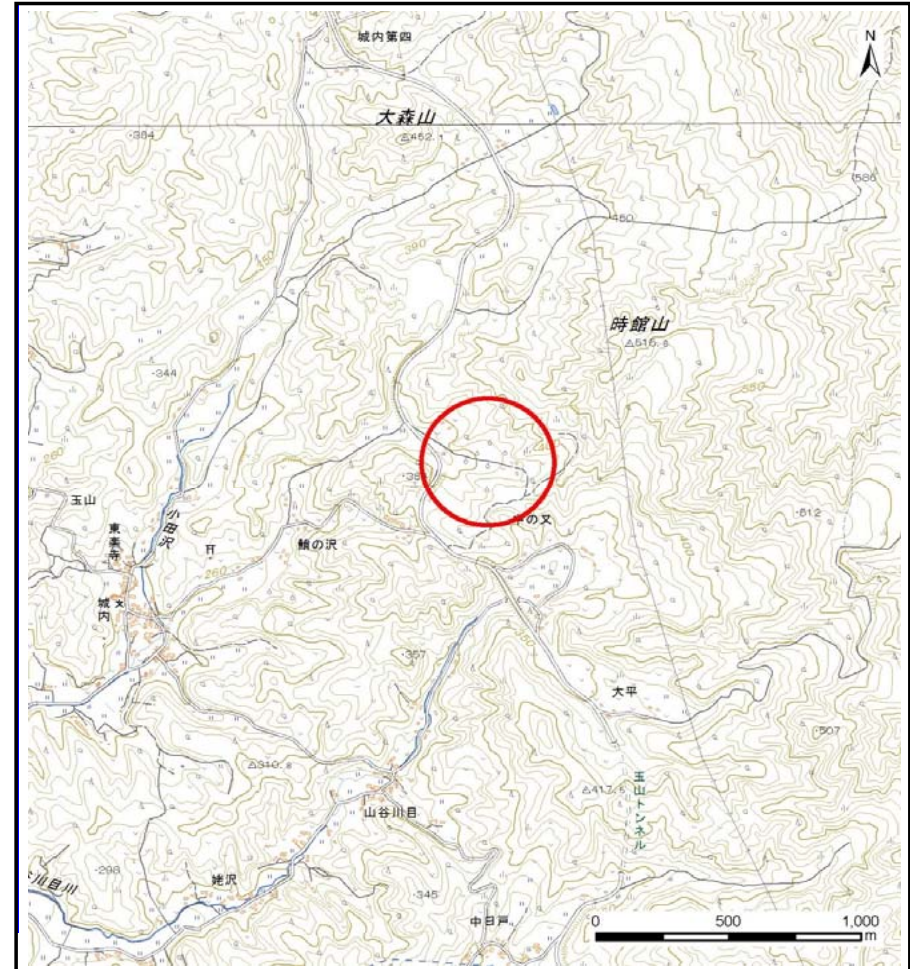
土砂災害防止に関する基礎調査(土石流)

表紙 位置位置図

自然現象の種類	土石流
溪流番号	B067143
水系名	北上川
河川名	小田の沢
溪流名	小田沢の沢
所在地	盛岡市玉山字小田沢
調査機関	盛岡広域振興局土木部



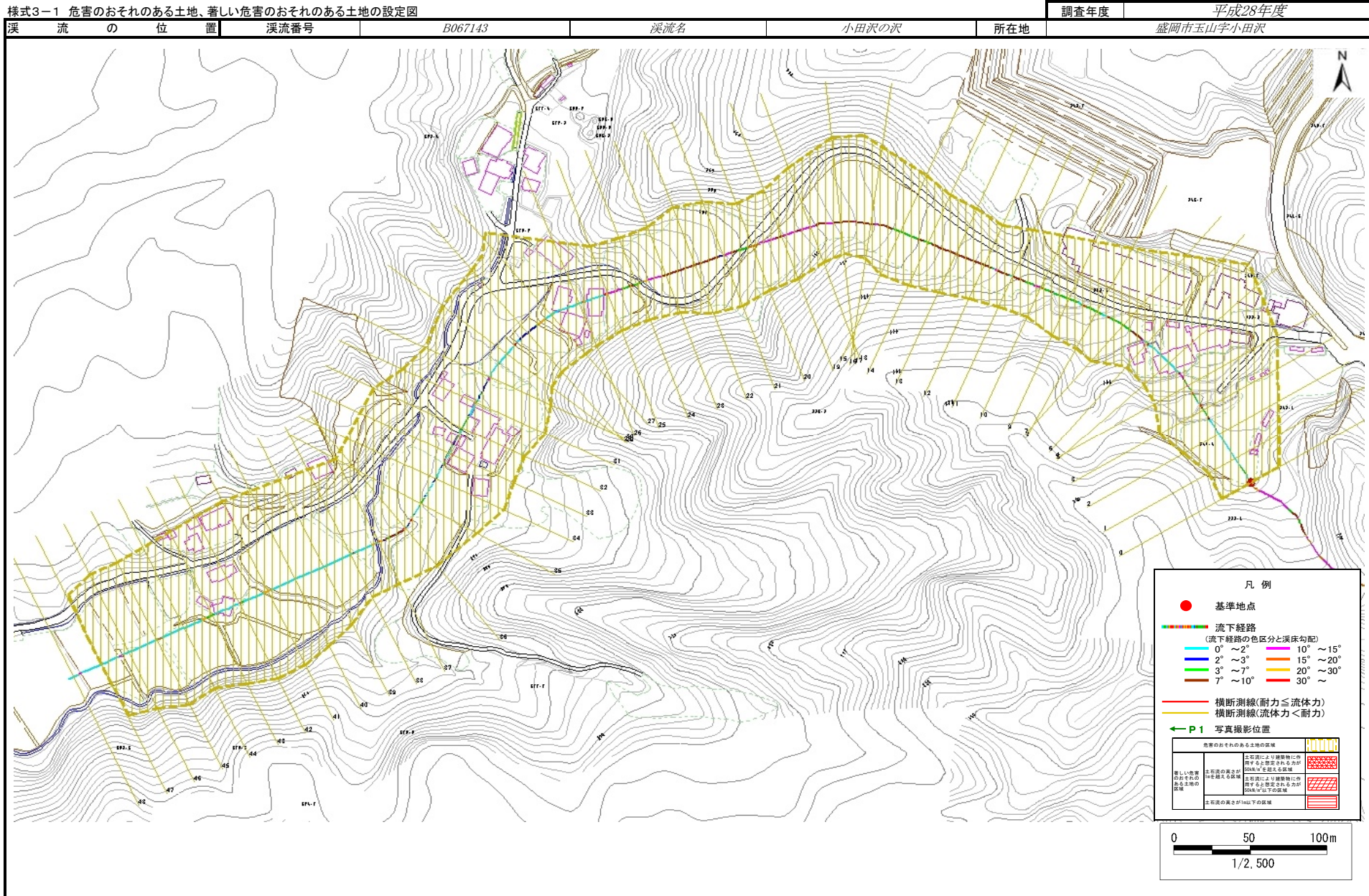
概況図(S=1:200,000)



位置図(S=1:25,000)

土石流区域調査

様式3-1 危害のおそれのある土地、著しい危害のおそれのある土地の設定図



土石流区域調査

様式3-2 建築物に作用すると想定される衝撃に関する事項

調査年度 平成28年度

溪流の位置	溪流番号	B067143	溪流名	小田沢の沢	所在地	盛岡市玉山字小田沢	
横断測線番号	土石流の高さh(m)	土石流の流体力Fd(kN/m ²)	建築物の耐力P2(kN/m ²)	横断測線番号	土石流の高さh(m)	土石流の流体力Fd(kN/m ²)	建築物の耐力P2(kN/m ²)
No.0	0.38	16.02	17.53	No.27	0.21	2.90	29.97
No.1	0.33	11.99	19.93	No.28	0.21	2.90	29.96
No.2	0.19	4.64	33.90	No.29	0.22	2.81	29.52
No.3	0.15	2.58	42.91	No.30	0.23	2.62	28.54
No.4	0.14	2.21	44.82	No.31	0.23	2.50	27.91
No.5	0.14	2.06	45.61	No.32	0.23	2.32	27.56
No.6	0.13	1.80	46.89	No.33	0.24	1.97	27.30
No.7	0.13	1.59	47.81	No.34	0.24	1.67	26.76
No.8	0.13	1.44	48.35	No.35	0.25	1.34	25.70
No.9	0.13	1.37	48.53	No.36	0.25	1.38	26.08
No.10	0.13	1.11	48.86	No.37	0.23	1.65	28.36
No.11	0.12	1.16	50.05	No.38	0.25	1.40	26.30
No.12	0.12	1.22	51.31	No.39	0.26	1.25	25.33
No.13	0.12	1.25	51.90	No.40	0.26	1.14	24.76
No.14	0.12	1.19	50.61	No.41	0.26	1.17	25.05
No.15	0.13	1.11	48.91	No.42	0.25	1.22	25.55
No.16	0.13	1.14	49.54	No.43	0.25	1.23	25.65
No.17	0.12	1.16	49.94	No.44	0.24	1.32	26.45
No.18	0.12	1.20	50.73	No.45	0.24	1.33	26.57
No.19	0.12	1.23	51.34	No.46	0.27	1.10	24.51
No.20	0.12	1.31	53.09	No.47	0.30	0.75	21.78
No.21	0.16	2.03	39.06	No.48	0.28	0.85	23.09
No.22	0.21	2.92	30.05				
No.23	0.21	2.93	30.10				
No.24	0.21	2.97	30.30				
No.25	0.21	3.07	30.80				
No.26	0.21	3.06	30.74				