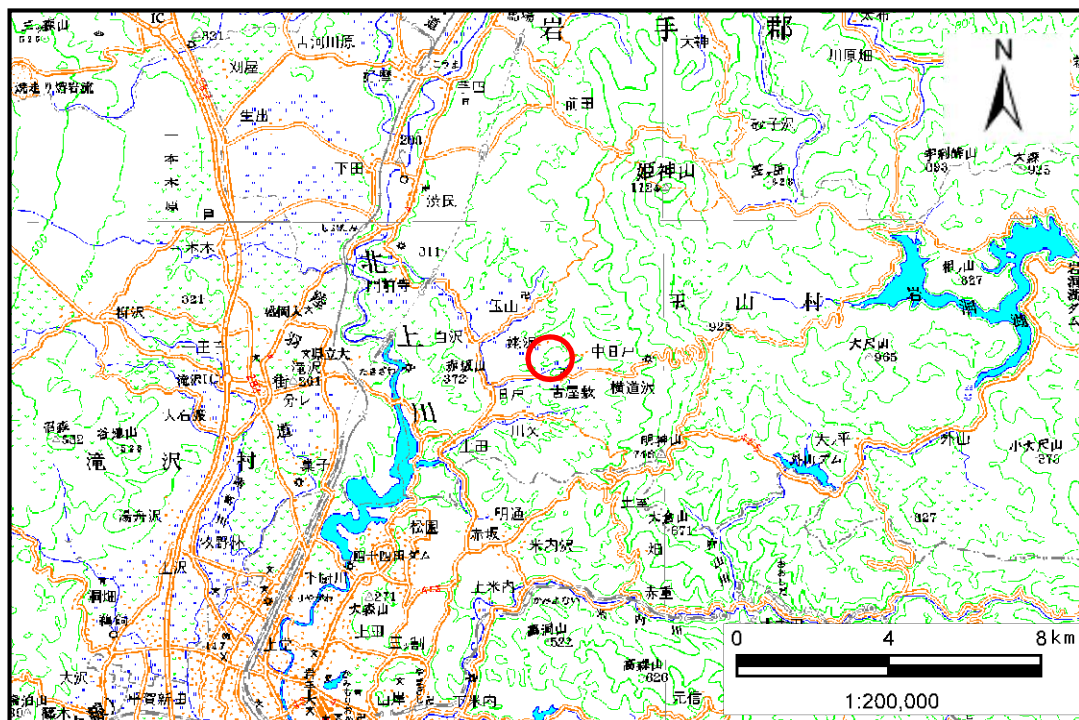


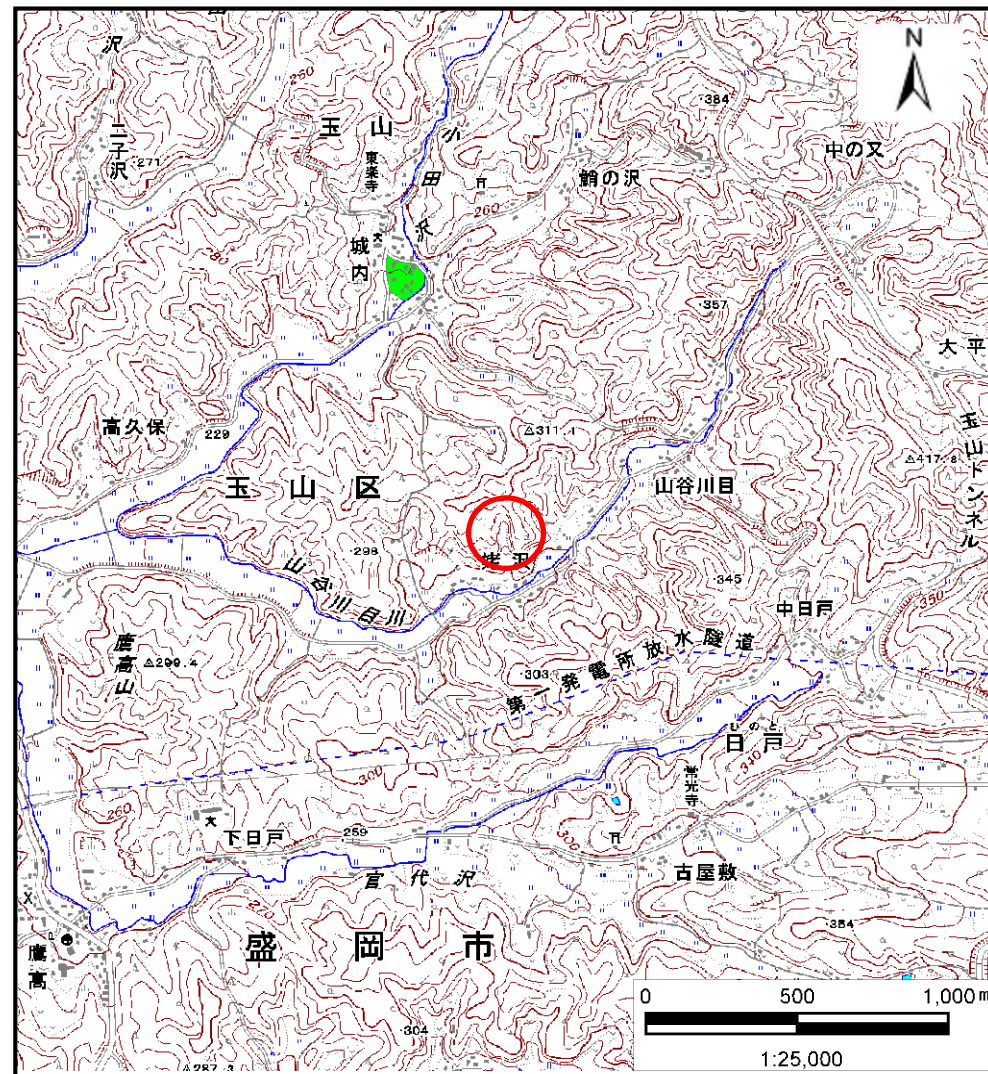
# 土砂災害防止に関する基礎調査(土石流)

表紙 位置位置図

自然現象の種類	土石流
溪流番号	B067141
水系名	北上川
河川名	山谷川目川
溪流名	中里の沢
所在地	盛岡市玉山区玉山字中里
調査機関	盛岡広域振興局



位置図(S=1:200,000)



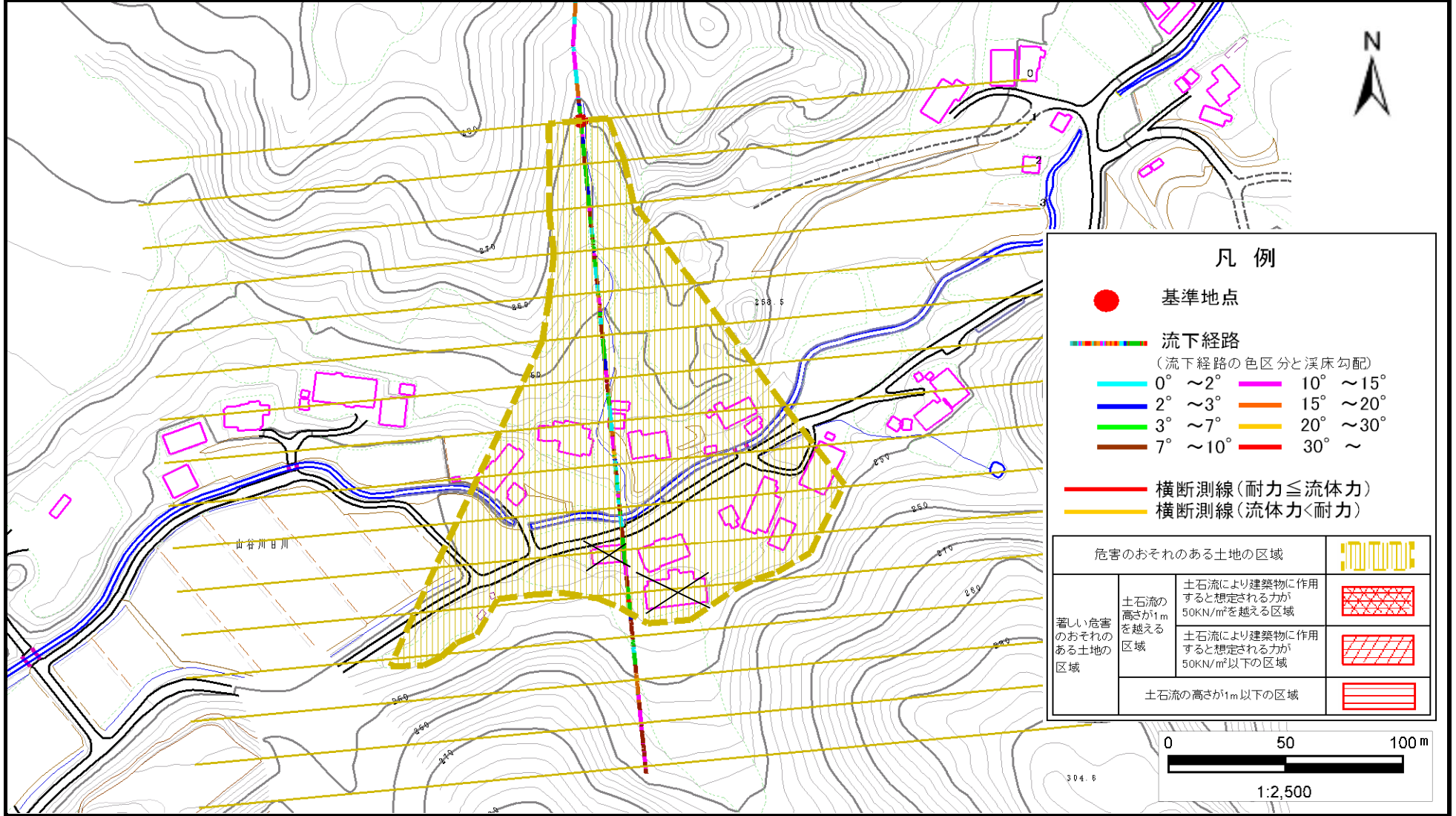
位置図(S=1:25,000)

# 土石流区域調査書

様式3-1 危害のおそれのある土地、著しい危害のおそれのある土地の設定図

調査年度 平成23年度

溪流の位置 溪流番号 B067141 溪流名 中里の沢 所在地 盛岡市玉山区玉山字中里



## 土 石 流 区 域 調 査 書

様式3-2 建築物に作用すると想定される衝撃に関する事項

調査年度 平成23年度

溪 流 の 位 置 溪流番号 B067141 溪流名 中里の沢 所在地 盛岡市玉山区玉山字中里

横断測線番号	土石流の高さh(m)	土石流の流体力Fd(kN/m <sup>2</sup> )	建築物の耐力P2(kN/m <sup>2</sup> )	横断測線番号	土石流の高さh(m)	土石流の流体力Fd(kN/m <sup>2</sup> )	建築物の耐力P2(kN/m <sup>2</sup> )
No.0	0.42	15.80	16.14				
No.1	0.31	8.34	21.07				
No.2	0.29	5.38	22.75				
No.3	0.25	3.03	26.28				
No.4	0.25	2.59	26.35				
No.5	0.25	2.59	26.39				
No.6	0.25	2.45	26.32				
No.7	0.25	2.10	26.07				
No.8	0.24	2.23	26.86				
No.9	0.24	2.22	26.78				
No.10	0.25	1.74	25.47				
No.11	0.28	1.18	23.46				
No.12	0.46	0.34	14.83				
比高5m止め							