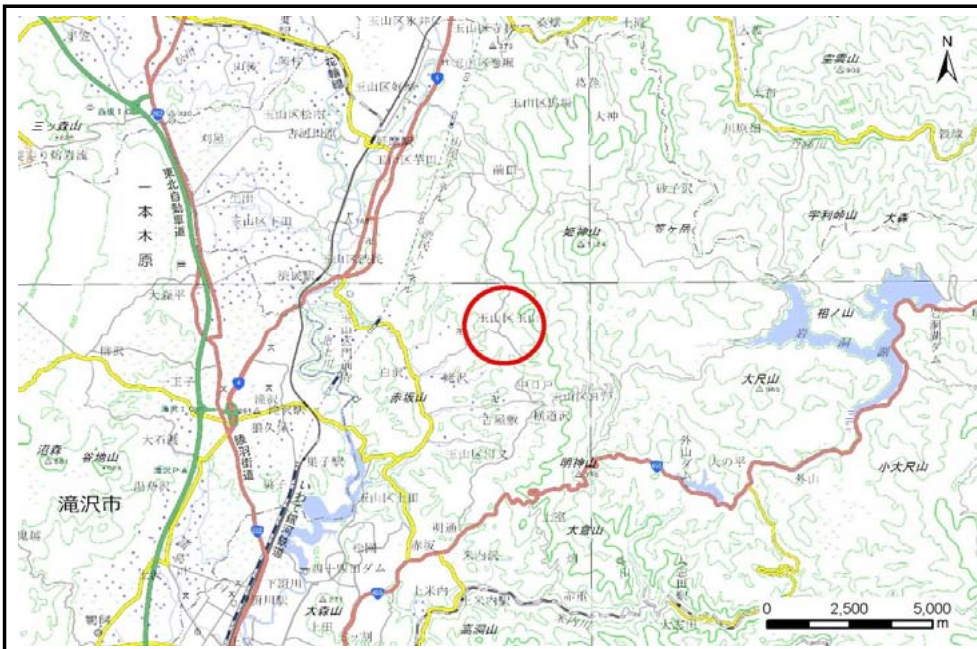


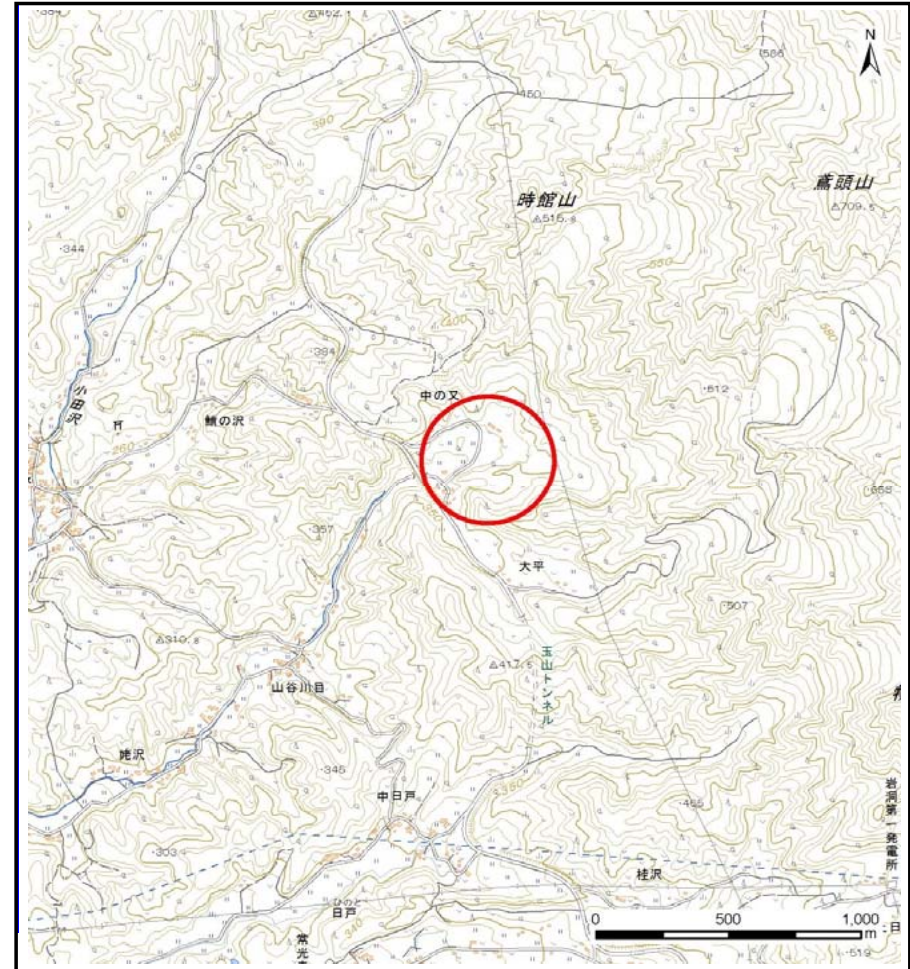
土砂災害防止に関する基礎調査(土石流)

表紙 位置,位置図

自然現象の種類	土石流
溪流番号	B067139
水系名	北上川
河川名	谷川目川
溪流名	中ノ又の沢
所在地	盛岡市玉山中ノ沢
調査機関	盛岡広域振興局土木部



概況図(S=1:200,000)

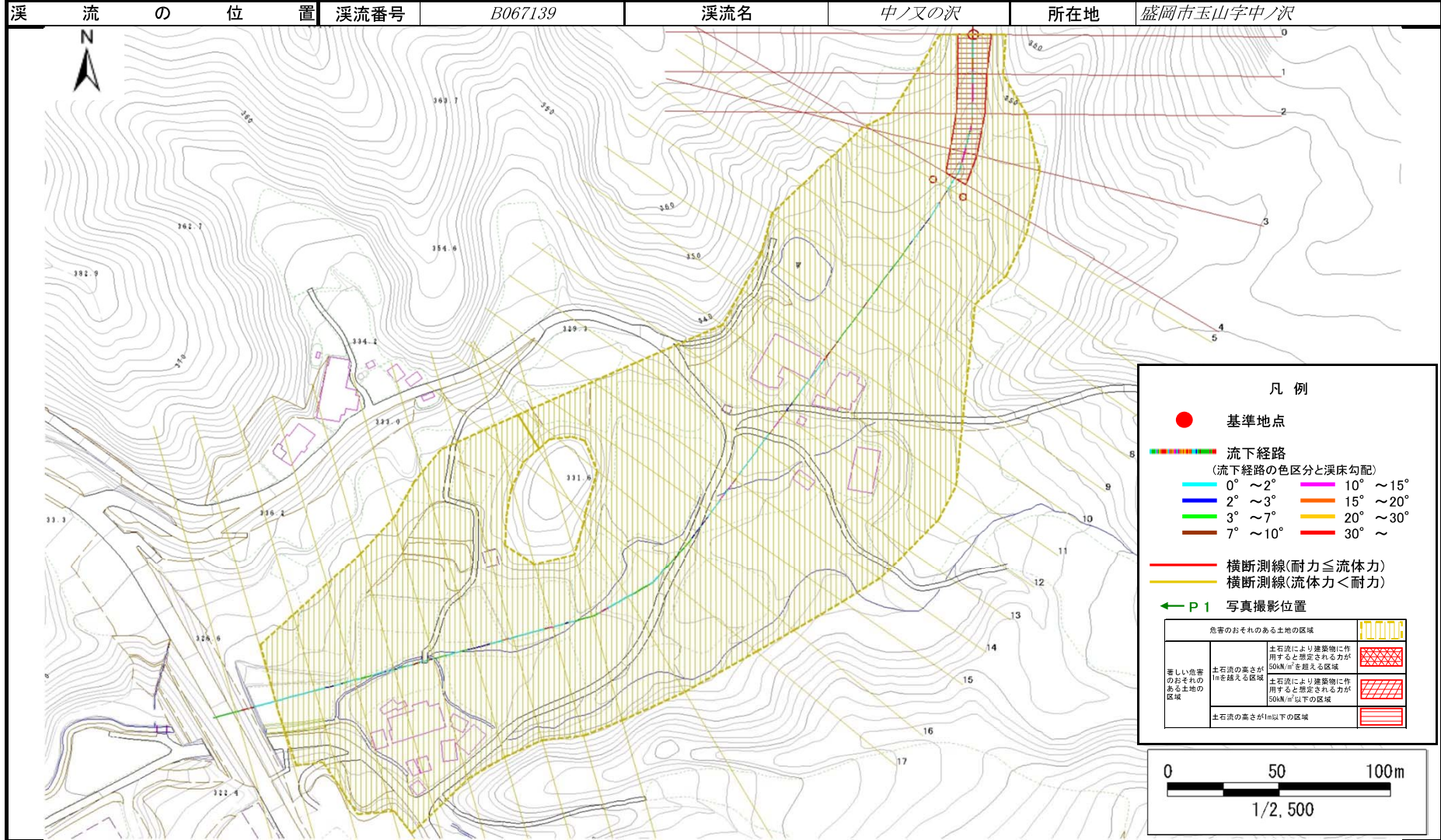


位置図(S=1:25,000)

土石流区域調査

様式3-1 危害のおそれのある土地、著しい危害のおそれのある土地の設定図

調査年度	平成28年度
調査地点	盛岡市玉山字中ノ沢



土石流区域調査

様式3-2 建築物に作用すると想定される衝撃に関する事項

調査年度 平成28年度

溪流の位置	溪流番号	B067139	溪流名	中ノ又の沢	所在地	盛岡市玉山字中ノ沢	
横断測線番号	土石流の高さh(m)	土石流の流体力Fd(kN/m ²)	建築物の耐力P2(kN/m ²)	横断測線番号	土石流の高さh(m)	土石流の流体力Fd(kN/m ²)	建築物の耐力P2(kN/m ²)
No.0	0.65	24.14	10.91	No.27	0.54	1.66	12.88
No.1	0.69	25.85	10.31	No.28	0.00	0.00	0.00
No.2	0.60	18.92	11.70				
No.3	0.57	15.85	12.25				
No.4	0.58	13.82	12.01				
No.5	0.44	8.95	15.32				
No.6	0.43	7.49	15.74				
No.7	0.42	6.35	15.98				
No.8	0.42	5.00	16.03				
No.9	0.42	4.72	16.00				
No.10	0.42	4.48	15.95				
No.11	0.42	4.26	15.88				
No.12	0.43	4.22	15.87				
No.13	0.42	4.34	16.08				
No.14	0.43	4.17	15.85				
No.15	0.43	3.95	15.77				
No.16	0.43	3.67	15.62				
No.17	0.43	3.73	15.75				
No.18	0.43	3.59	15.58				
No.19	0.44	3.52	15.53				
No.20	0.44	3.26	15.34				
No.21	0.45	2.94	15.04				
No.22	0.45	2.83	14.93				
No.23	0.47	2.42	14.39				
No.24	0.49	2.19	14.01				
No.25	0.50	2.03	13.71				
No.26	0.51	1.96	13.58				