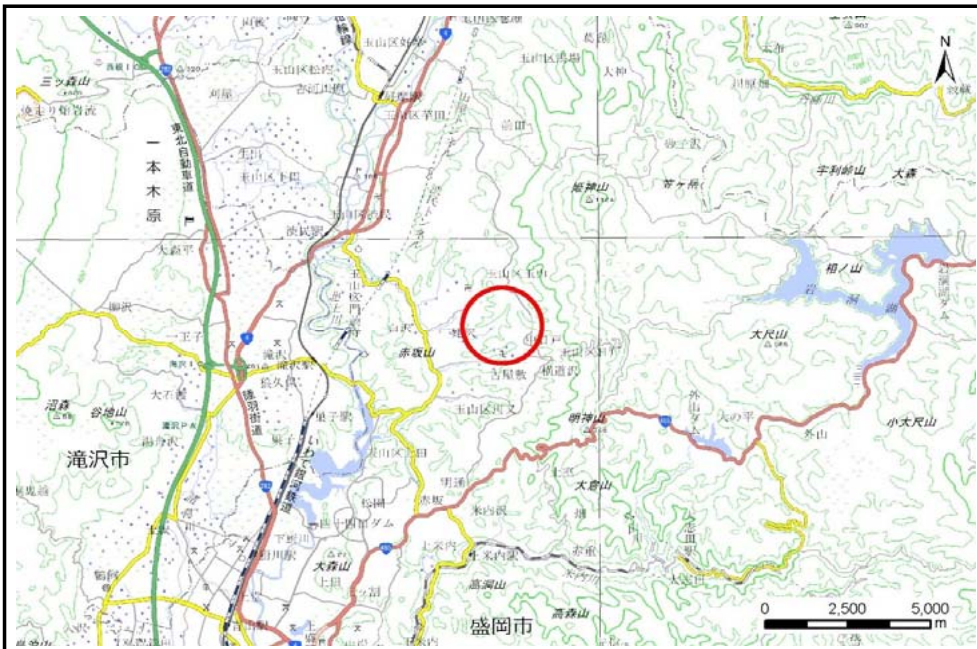


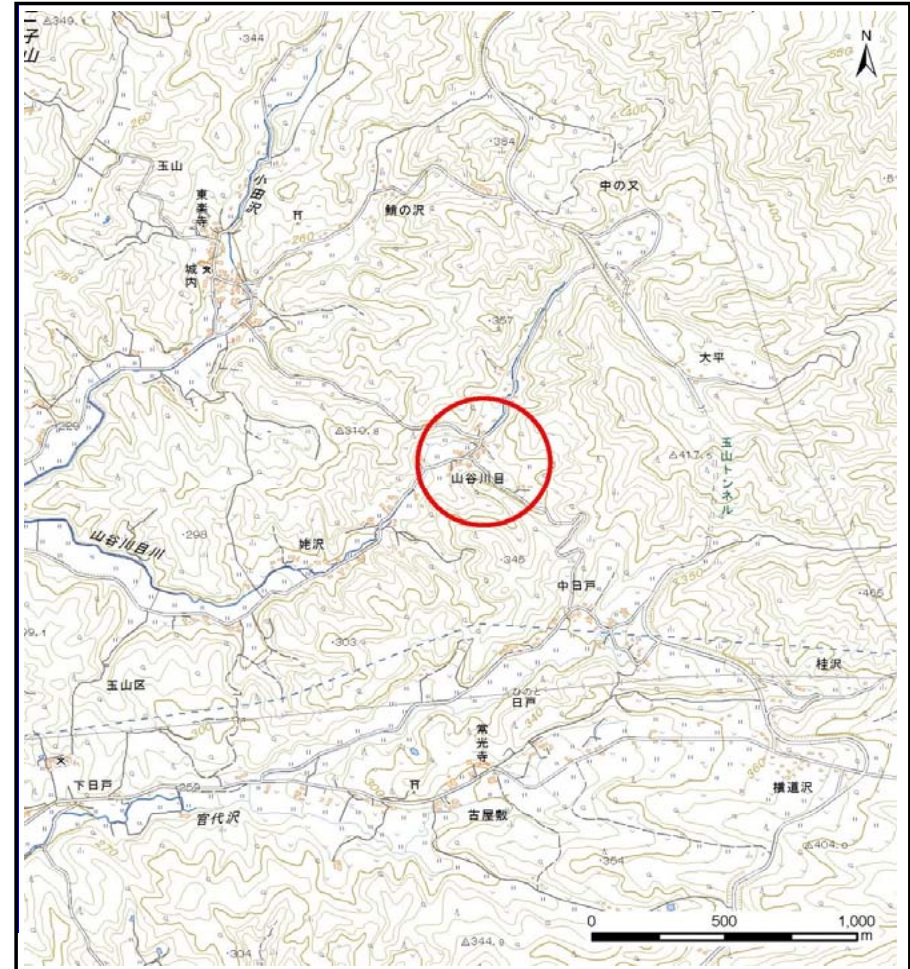
土砂災害防止に関する基礎調査(土石流)

表紙 位置位置図

自然現象の種類	土石流
溪流番号	B067134-2
水系名	北上川
河川名	谷川目川
溪流名	山谷の沢1-2
所在地	盛岡市玉山字山谷
調査機関	盛岡広域振興局土木部



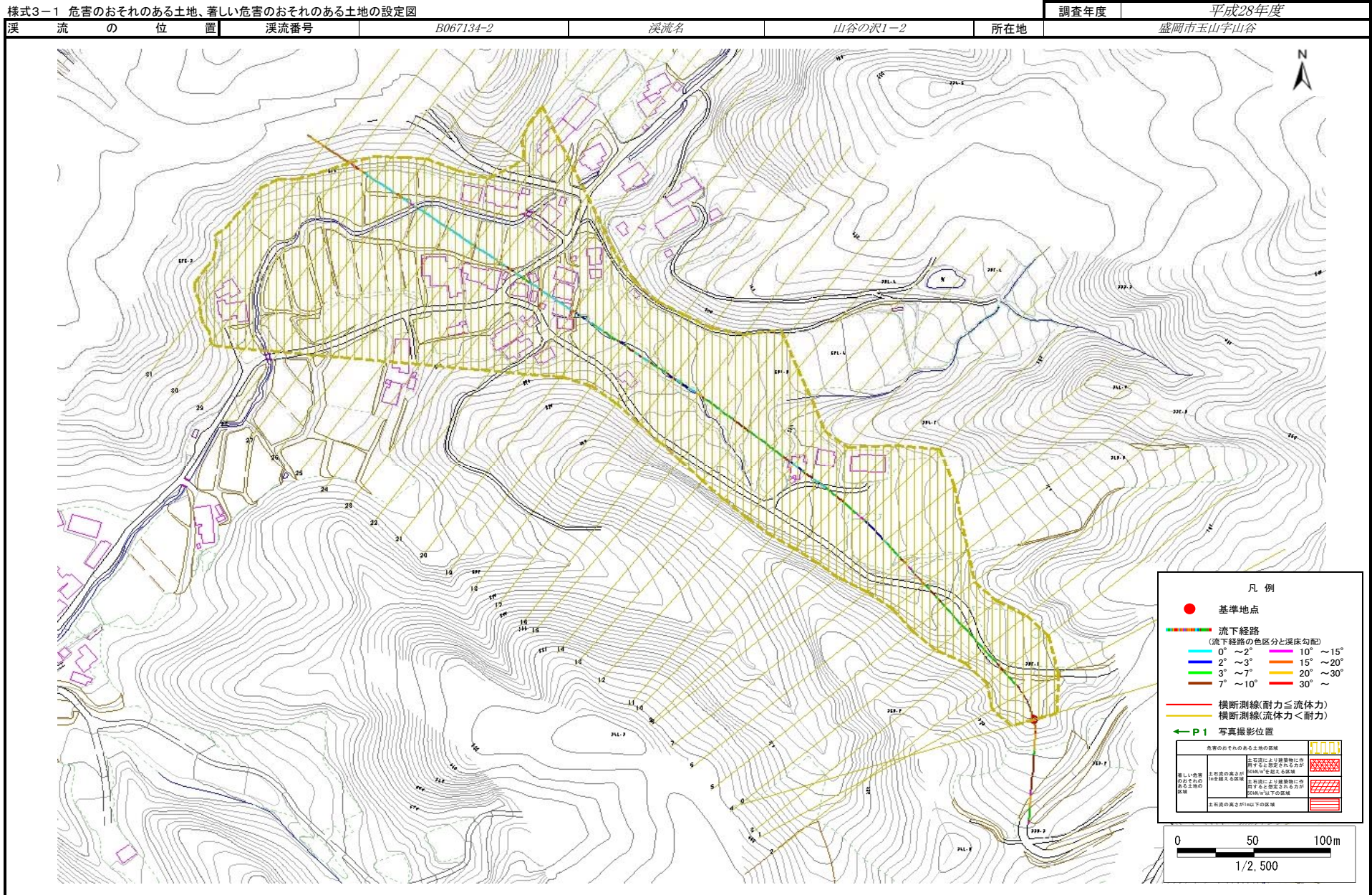
概況図(S=1:200,000)



位置図(S=1:25,000)

土石流区域調査

様式3-1 危害のおそれのある土地、著しい危害のおそれのある土地の設定図



土石流区域調査

様式3-2 建築物に作用すると想定される衝撃に関する事項

調査年度 平成28年度

溪流の位置	溪流番号	B067134-2	溪流名	山谷の沢1-2	所在地	盛岡市玉山字山谷	
横断測線番号	土石流の高さh(m)	土石流の流体力Fd(kN/m ²)	建築物の耐力P2(kN/m ²)	横断測線番号	土石流の高さh(m)	土石流の流体力Fd(kN/m ²)	建築物の耐力P2(kN/m ²)
No.0	0.37	16.16	18.24	No.27	0.26	1.43	24.98
No.1	0.32	12.82	20.56	No.28	0.26	1.37	24.75
No.2	0.33	12.10	20.01	No.29	0.27	1.19	23.89
No.3	0.22	6.18	29.27	No.30	0.37	0.53	18.19
No.4	0.17	3.57	38.12	No.31	0.00	0.00	0.00
No.5	0.14	2.49	43.36				
No.6	0.25	4.33	25.74				
No.7	0.23	3.48	28.40				
No.8	0.22	2.67	29.22				
No.9	0.22	2.38	29.34				
No.10	0.22	1.73	28.90				
No.11	0.22	1.61	28.66				
No.12	0.22	1.60	28.63				
No.13	0.22	1.65	29.10				
No.14	0.22	1.69	29.41				
No.15	0.22	1.73	29.72				
No.16	0.30	2.69	21.77				
No.17	0.24	1.88	26.40				
No.18	0.24	1.91	26.59				
No.19	0.24	1.93	26.72				
No.20	0.25	1.86	26.27				
No.21	0.25	1.84	26.12				
No.22	0.25	1.83	26.09				
No.23	0.25	1.77	25.93				
No.24	0.25	1.78	26.03				
No.25	0.25	1.70	25.76				
No.26	0.26	1.44	25.02				