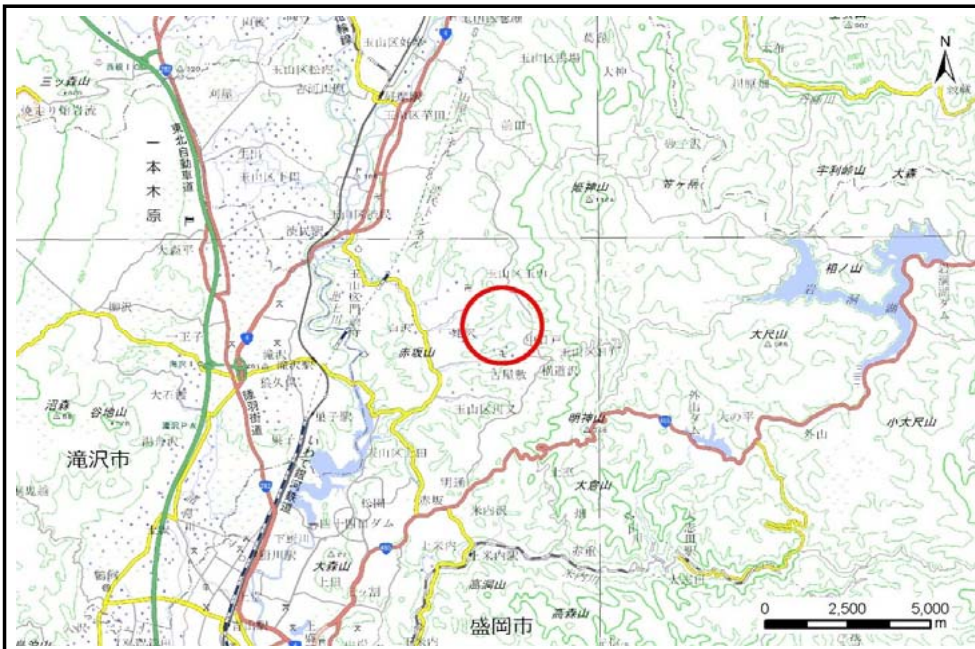


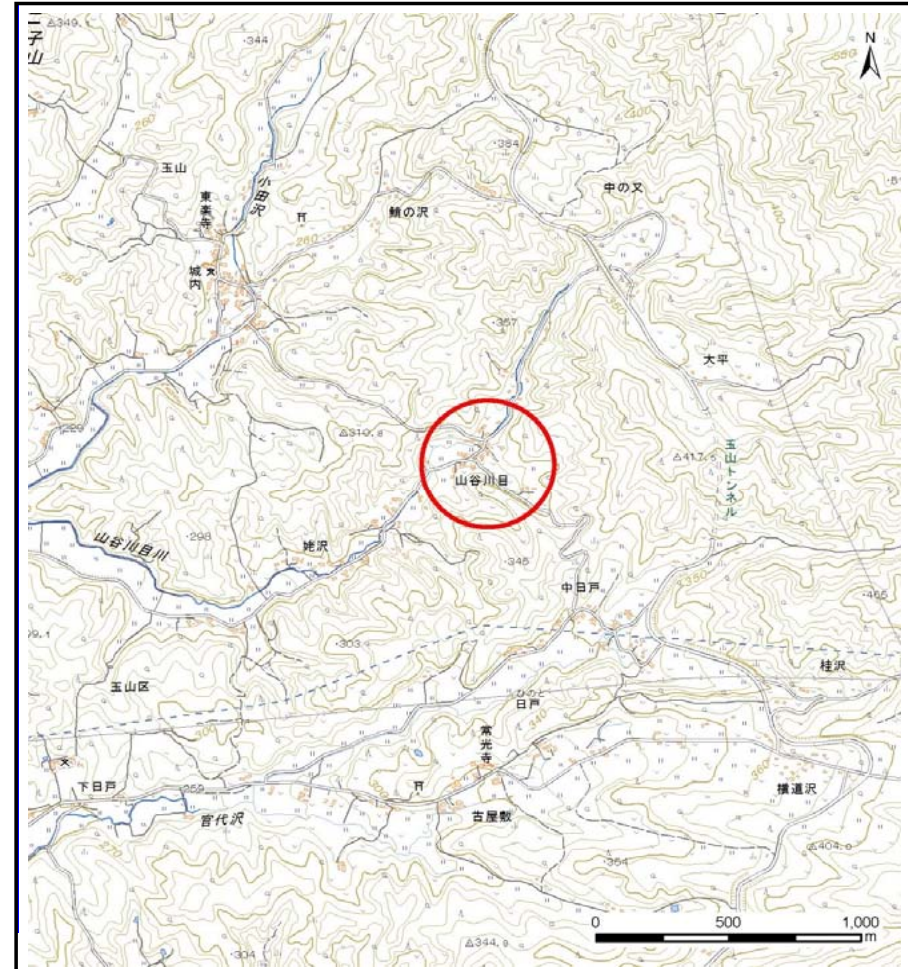
土砂災害防止に関する基礎調査(土石流)

表紙 位置位置図

自然現象の種類	土石流
溪流番号	B067134-1
水系名	北上川
河川名	谷川目川
溪流名	山谷の沢1-1
所在地	盛岡市玉山字山谷
調査機関	盛岡広域振興局土木部



概況図(S=1:200,000)



位置図(S=1:25,000)

土石流区域調査

様式3-1 危害のおそれのある土地、著しい危害のおそれのある土地の設定図

調査年度 平成28年度

渓流の位置 渓流番号 B067134-1 渓流名 山谷の沢1-1 所在地 盛岡市玉山字山谷



土石流区域調査

様式3-2 建築物に作用すると想定される衝撃に関する事項

調査年度 平成28年度

溪流の位置	溪流番号	B067134-1	溪流名	山谷の沢1-1	所在地	盛岡市玉字山谷	
横断測線番号	土石流の高さh(m)	土石流の流体力Fd(kN/m ²)	建築物の耐力P2(kN/m ²)	横断測線番号	土石流の高さh(m)	土石流の流体力Fd(kN/m ²)	建築物の耐力P2(kN/m ²)
No.0	0.73	21.36	9.82	No.27	0.49	2.45	13.84
No.1	0.63	16.97	11.26	No.28	0.93	0.54	8.08
No.2	0.54	13.53	12.85	No.29	0.00	0.00	0.00
No.3	0.42	9.56	16.10				
No.4	0.42	9.41	16.16				
No.5	0.41	8.83	16.41				
No.6	0.41	8.45	16.57				
No.7	0.40	8.08	16.73				
No.8	0.40	7.60	16.92				
No.9	0.39	6.76	17.23				
No.10	0.38	5.73	17.53				
No.11	0.38	5.22	17.62				
No.12	0.38	5.01	17.65				
No.13	0.38	4.85	17.65				
No.14	0.38	4.45	17.65				
No.15	0.38	4.25	17.62				
No.16	0.54	6.69	12.84				
No.17	0.44	4.77	15.48				
No.18	0.44	4.30	15.35				
No.19	0.44	4.34	15.41				
No.20	0.45	3.87	15.16				
No.21	0.44	3.99	15.39				
No.22	0.44	4.03	15.46				
No.23	0.44	3.90	15.23				
No.24	0.45	3.69	15.06				
No.25	0.45	3.65	15.04				
No.26	0.49	2.62	14.07				