

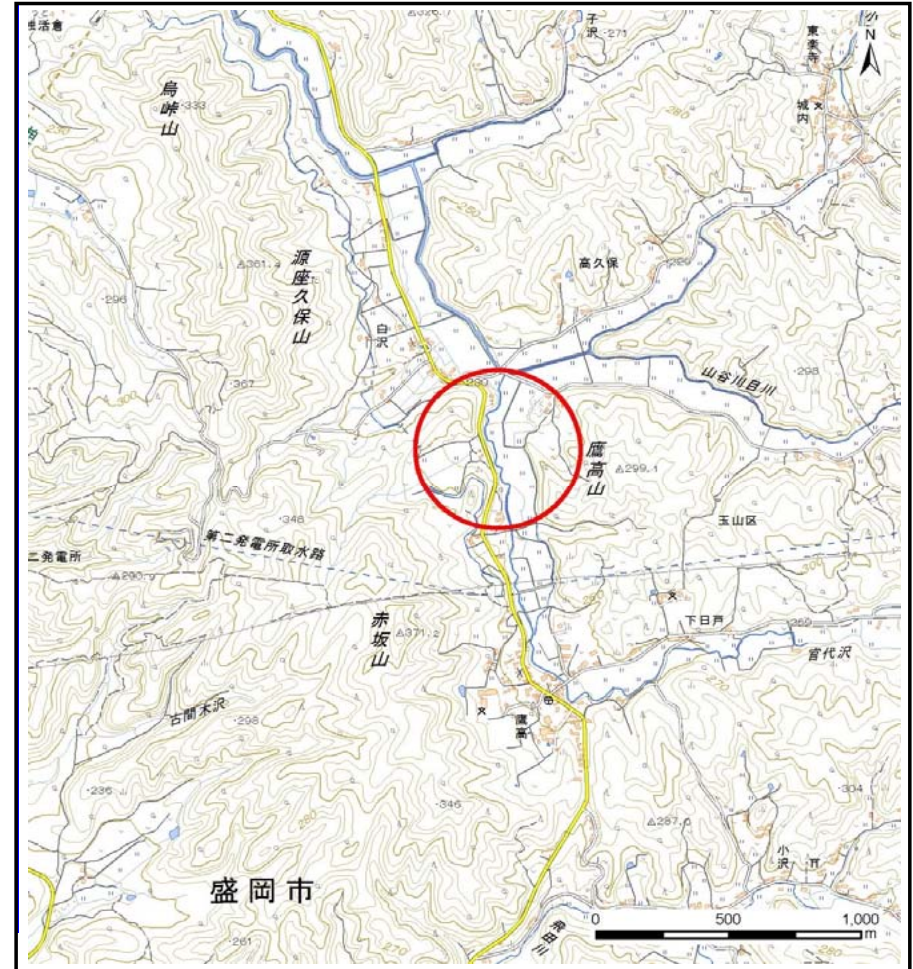
# 土砂災害防止に関する基礎調査(土石流)

表紙 位置位置図

自然現象の種類	土石流
溪流番号	B067126
水系名	北上川
河川名	官代沢
溪流名	鷹高の沢2
所在地	盛岡市日戸字鷹高
調査機関	盛岡広域振興局土木部



概況図(S=1:200,000)

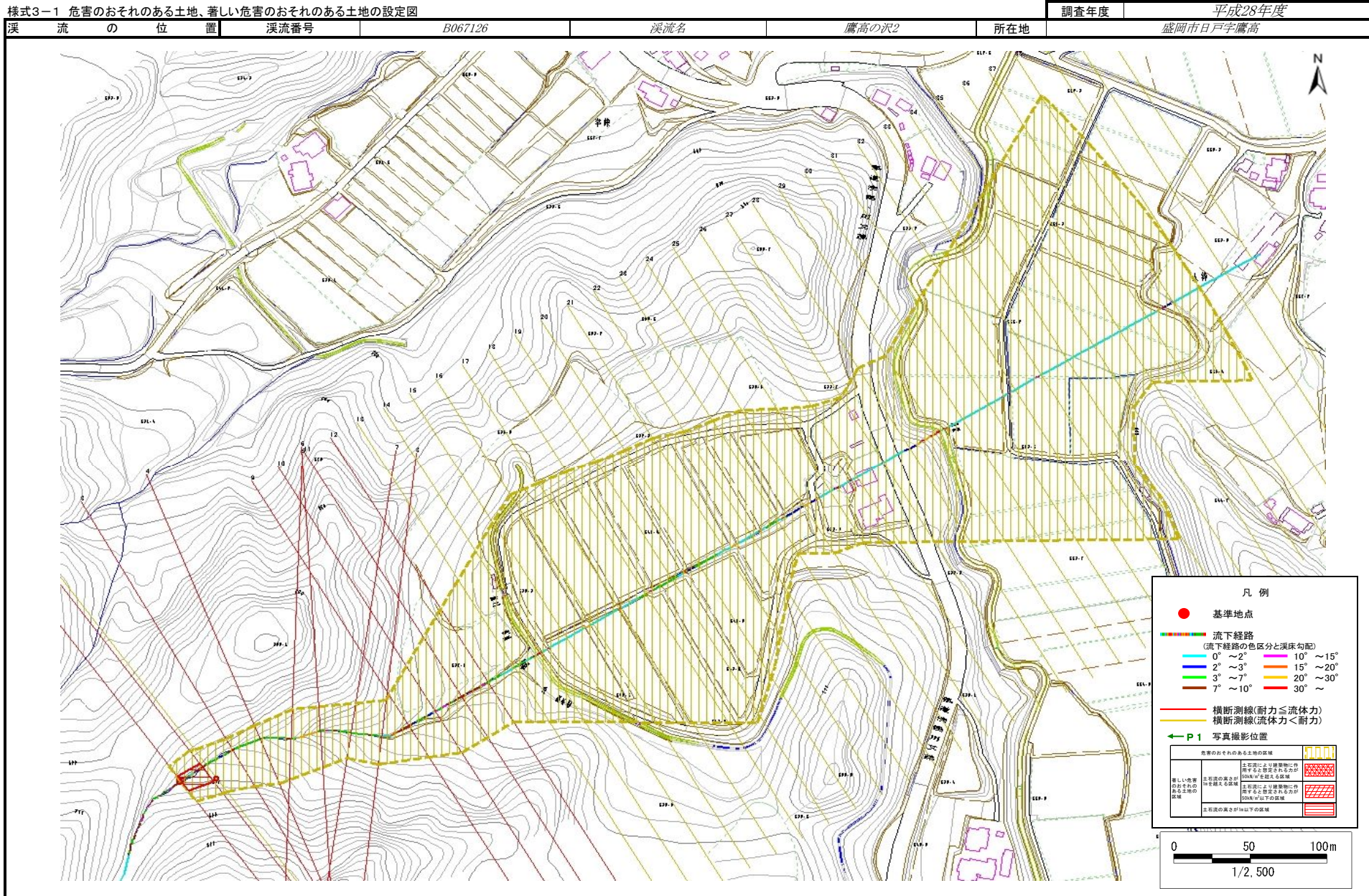


位置図(S=1:25,000)



# 土石流区域調書

様式3-1 危害のおそれのある土地、著しい危害のおそれのある土地の設定図



# 土石流区域調査

様式3-2 建築物に作用すると想定される衝撃に関する事項

調査年度 平成28年度

溪流の位置	溪流番号	B067126	溪流名	鷹高の沢2	所在地	盛岡市日戸字鷹高	
横断測線番号	土石流の高さh(m)	土石流の流体力Fd(kN/m <sup>2</sup> )	建築物の耐力P2(kN/m <sup>2</sup> )	横断測線番号	土石流の高さh(m)	土石流の流体力Fd(kN/m <sup>2</sup> )	建築物の耐力P2(kN/m <sup>2</sup> )
No.0	0.94	14.38	8.03	No.27	0.66	5.58	10.82
No.1	0.83	12.36	8.86	No.28	0.67	5.01	10.62
No.2	0.62	8.52	11.33	No.29	0.61	5.94	11.43
No.3	0.86	13.33	8.61	No.30	0.63	5.62	11.16
No.4	0.84	12.95	8.78	No.31	0.65	5.34	10.91
No.5	0.75	11.05	9.62	No.32	0.69	4.51	10.39
No.6	1.15	21.23	6.86	No.33	0.69	4.49	10.38
No.7	1.10	21.09	7.08	No.34	0.69	4.41	10.34
No.8	0.84	15.11	8.75	No.35	0.71	3.92	10.06
No.9	1.14	22.23	6.93	No.36	0.71	3.99	10.13
No.10	0.93	16.04	8.07	No.37	0.72	3.89	10.04
No.11	1.01	18.14	7.59	No.38	0.76	3.27	9.58
No.12	1.14	22.13	6.93	No.39	0.00	0.00	0.00
No.13	0.61	8.91	11.55	No.40	0.00	0.00	0.00
No.14	0.61	8.98	11.59	No.41	0.00	0.00	0.00
No.15	0.61	8.86	11.53				
No.16	0.63	7.35	11.18				
No.17	0.64	6.64	11.08				
No.18	0.64	6.64	11.08				
No.19	0.63	6.82	11.21				
No.20	0.62	7.12	11.42				
No.21	0.63	6.73	11.14				
No.22	0.63	6.74	11.15				
No.23	0.63	6.88	11.25				
No.24	0.64	6.28	11.01				
No.25	0.64	6.31	11.03				
No.26	0.65	5.59	10.82				