

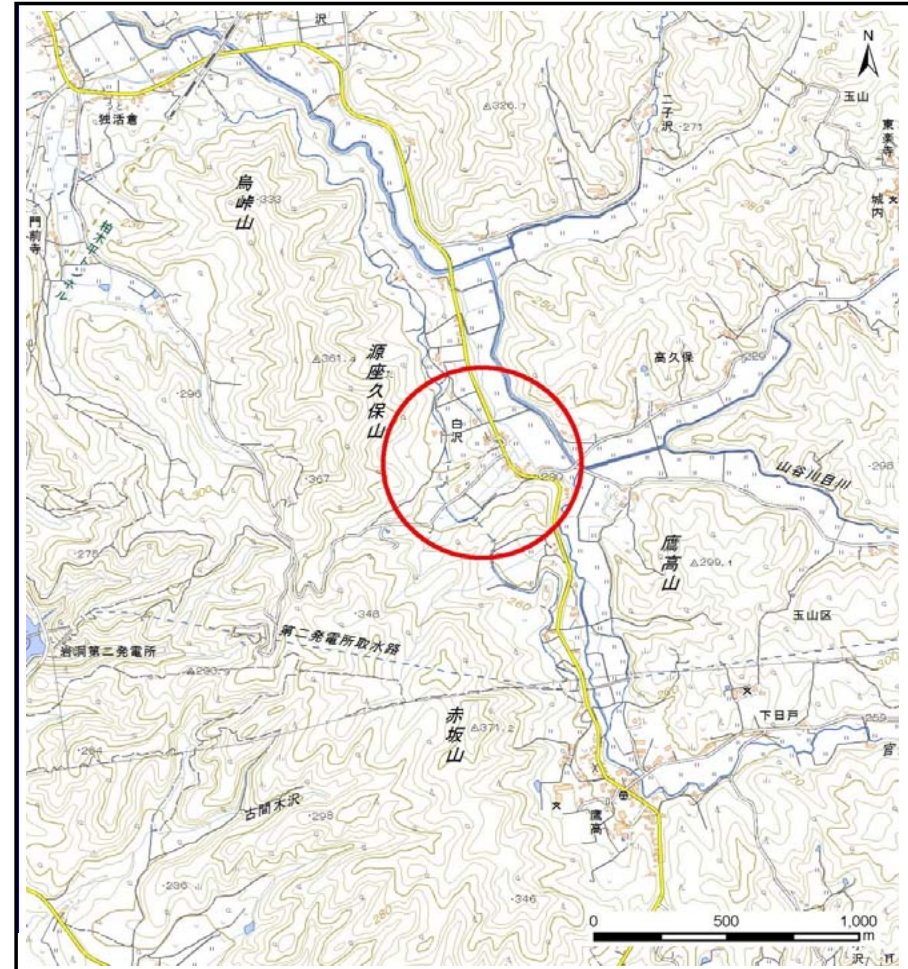
# 土砂災害防止に関する基礎調査(土石流)

表紙 位置位置図

自然現象の種類	土石流
溪流番号	B067125
水系名	北上川
河川名	濁川
溪流名	宇峠の沢2
所在地	盛岡市玉山字宇峠
調査機関	盛岡広域振興局土木部



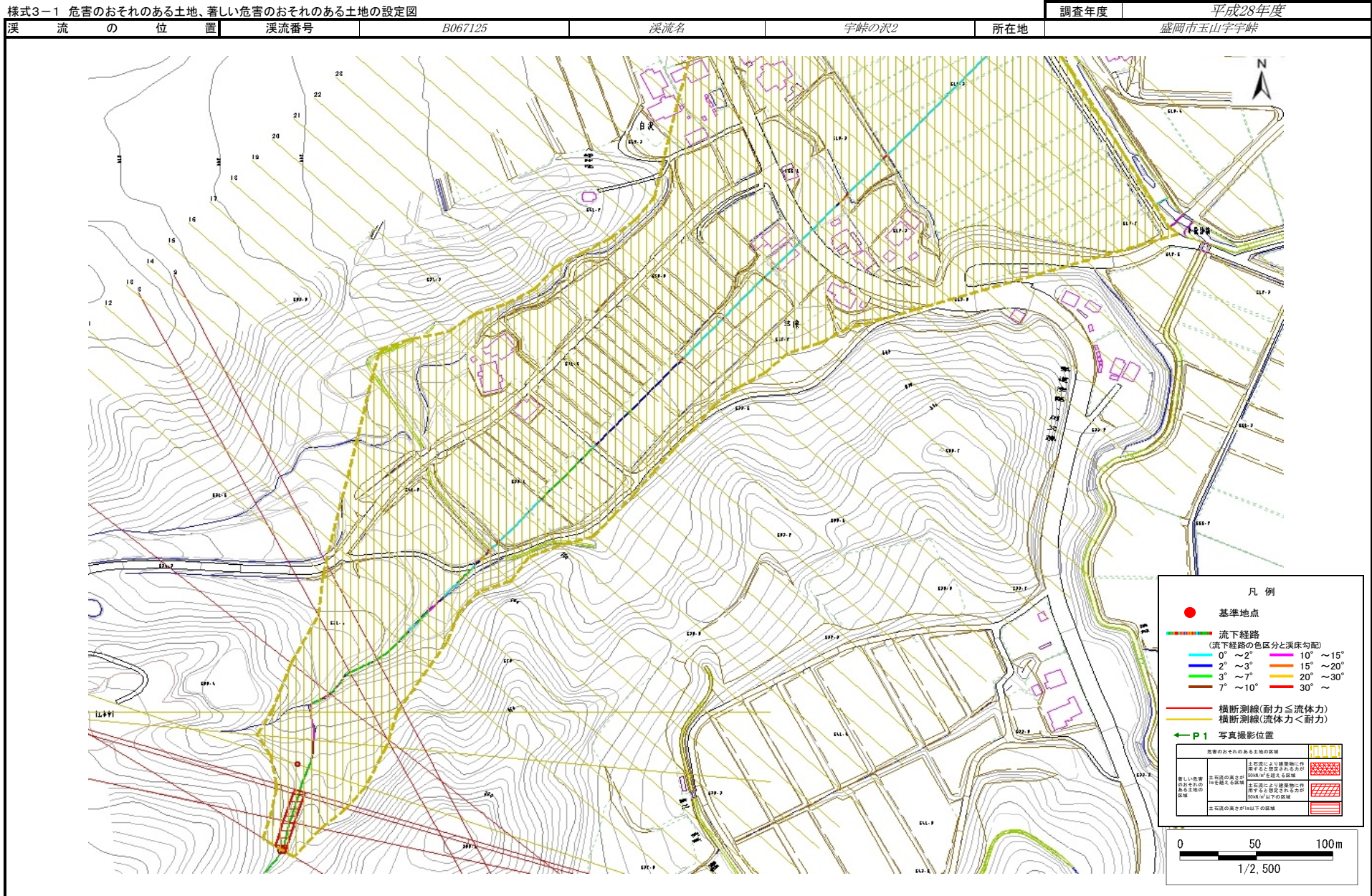
概況図(S=1:200,000)



位置図(S=1:25,000)

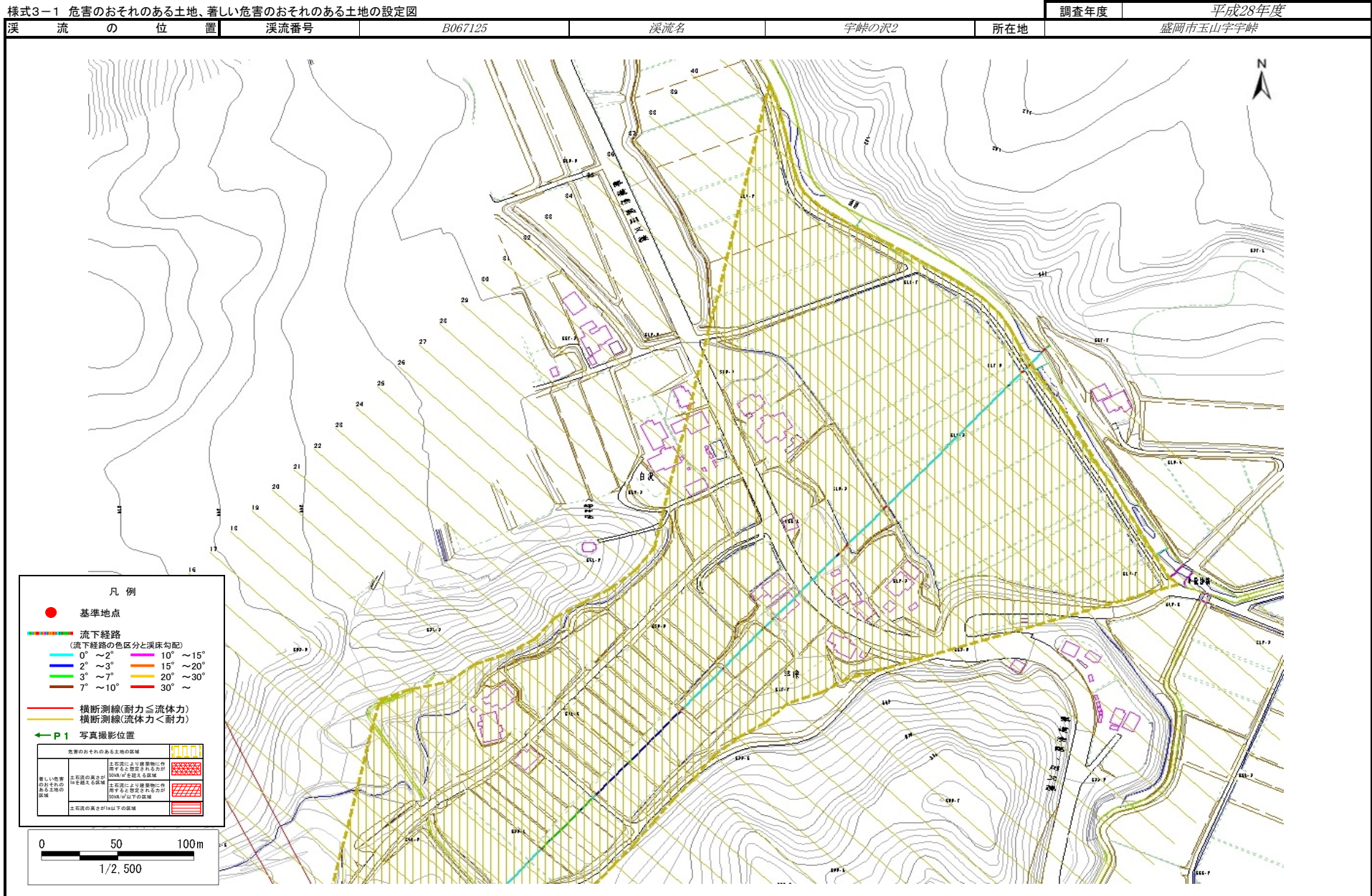
# 土石流区域調査

様式3-1 危害のおそれのある土地、著しい危害のおそれのある土地の設定図



# 土石流区域調書

様式3-1 危害のおそれのある土地、著しい危害のおそれのある土地の設定図



## 土石流区域調査

様式3-2 建築物に作用すると想定される衝撃に関する事項

調査年度 平成28年度

溪流の位置	溪流番号	B067125		溪流名	宇峠の沢2	所在地	盛岡市玉山宇宇峠
横断測線番号	土石流の高さh(m)	土石流の流体力Fd(kN/m <sup>2</sup> )	建築物の耐力P2(kN/m <sup>2</sup> )	横断測線番号	土石流の高さh(m)	土石流の流体力Fd(kN/m <sup>2</sup> )	建築物の耐力P2(kN/m <sup>2</sup> )
No.0	0.68	19.46	10.43	No.27	0.46	2.80	14.74
No.1	0.64	15.23	11.10	No.28	0.47	2.62	14.53
No.2	0.64	12.67	10.98	No.29	0.48	2.42	14.24
No.3	0.61	11.46	11.46	No.30	0.49	2.29	14.03
No.4	0.42	6.05	16.03	No.31	0.49	2.27	14.00
No.5	0.42	6.02	16.03	No.32	0.45	2.65	15.03
No.6	0.41	6.18	16.24	No.33	0.46	2.53	14.71
No.7	0.66	11.59	10.76	No.34	0.47	2.44	14.47
No.8	0.70	12.09	10.27	No.35	0.48	2.38	14.31
No.9	0.67	11.14	10.56	No.36	0.50	2.08	13.66
No.10	0.60	9.67	11.68	No.37	0.50	2.07	13.65
No.11	0.42	5.71	15.93	No.38	0.52	1.90	13.30
No.12	0.42	5.87	16.13	No.39	0.52	1.90	13.30
No.13	0.42	5.73	15.95	No.40	0.55	1.61	12.63
No.14	0.42	5.10	15.92	No.41	0.61	1.23	11.50
No.15	0.42	5.25	16.13				
No.16	0.43	4.10	15.69				
No.17	0.44	3.53	15.40				
No.18	0.44	3.44	15.33				
No.19	0.44	3.36	15.27				
No.20	0.45	3.21	15.15				
No.21	0.44	3.27	15.29				
No.22	0.46	2.85	14.79				
No.23	0.45	2.90	14.93				
No.24	0.43	3.31	15.86				
No.25	0.46	2.82	14.76				
No.26	0.44	3.06	15.33				