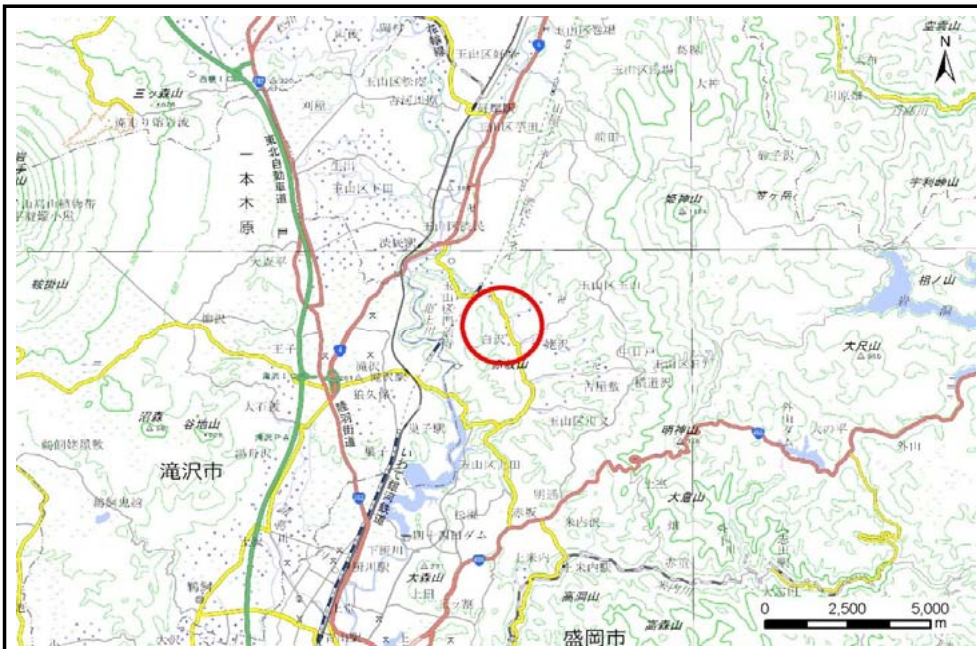


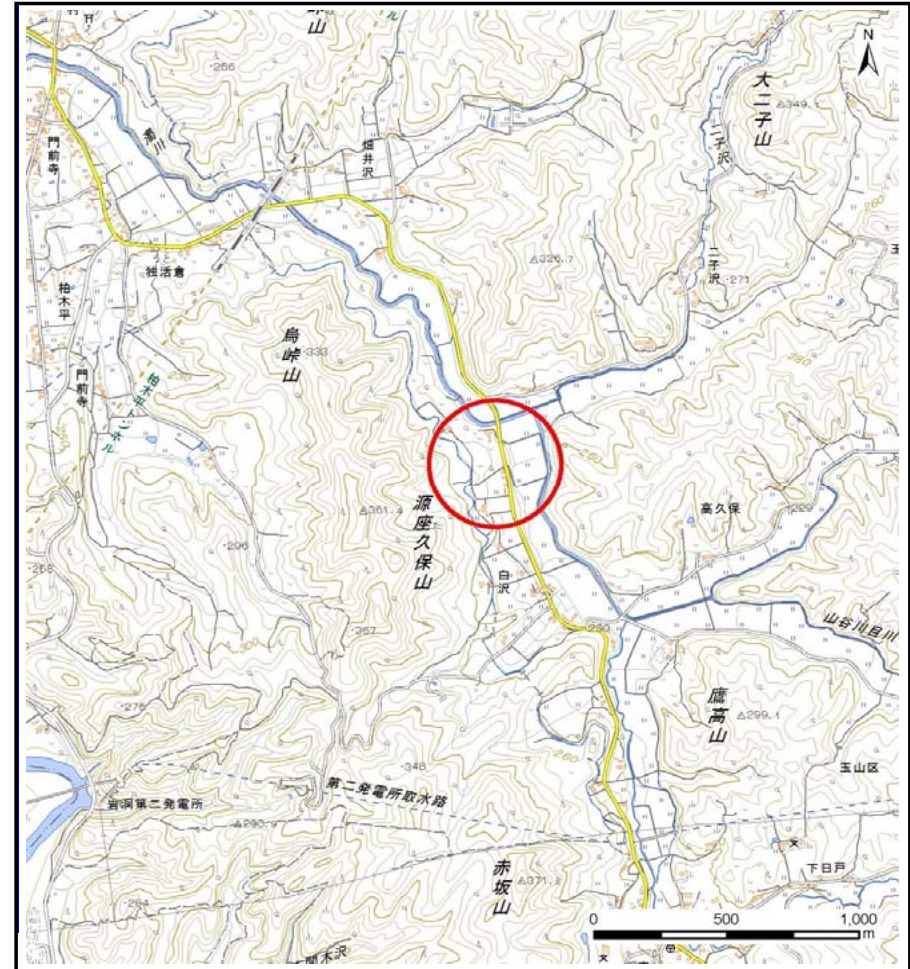
土砂災害防止に関する基礎調査(土石流)

表紙 位置位置図

自然現象の種類	土石流
溪流番号	B067122
水系名	北上川
河川名	濁川
溪流名	白沢の沢1
所在地	盛岡市玉山字白沢
調査機関	盛岡広域振興局土木部



概況図(S=1:200,000)



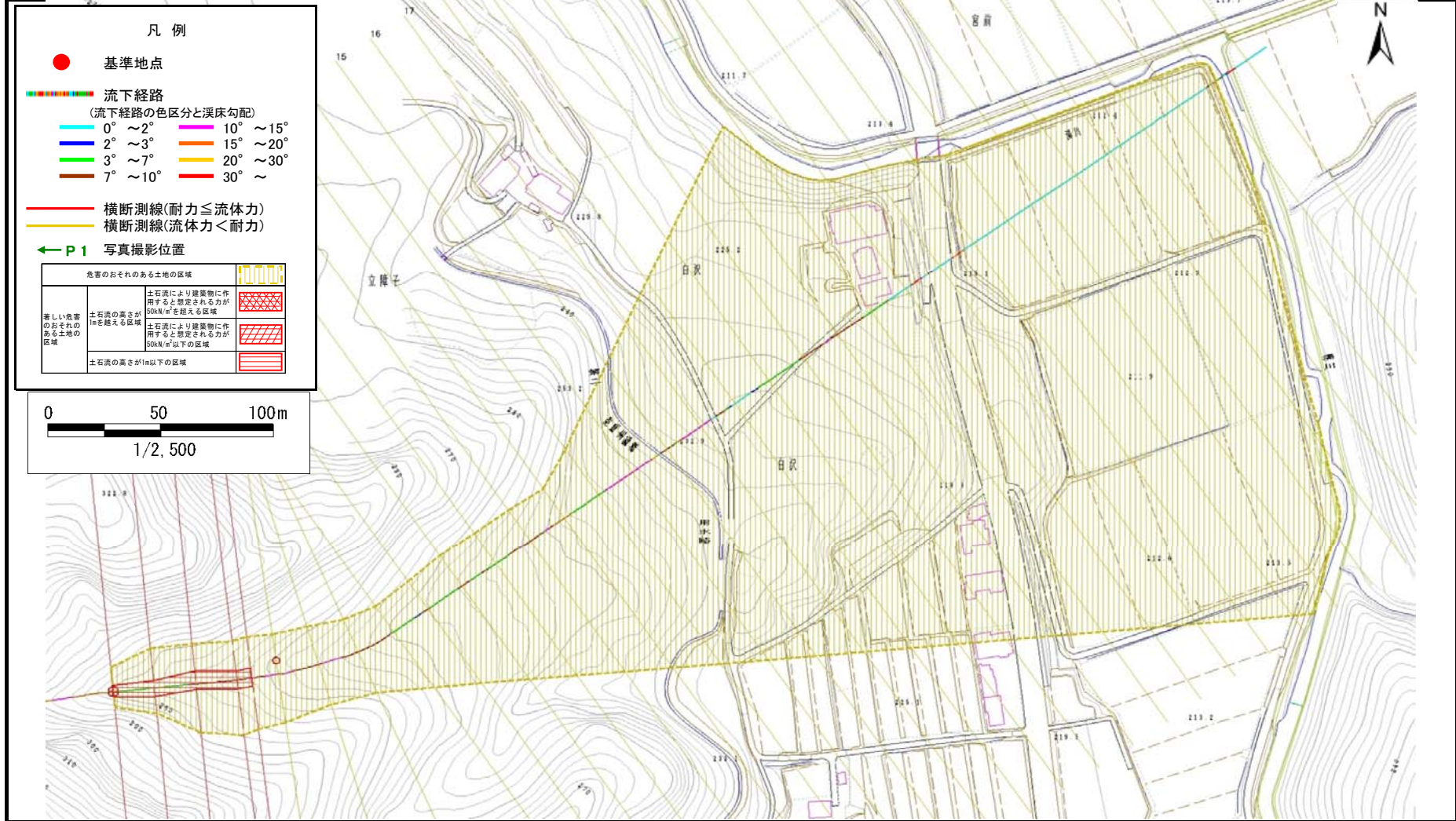
位置図(S=1:25,000)

土石流区域調査

様式3-1 危害のおそれのある土地、著しい危害のおそれのある土地の設定図

調査年度 平成28年度

溪流の位置 溪流番号 B067122 溪流名 白沢の沢1 所在地 盛岡市玉山字白沢



土石流区域調査

様式3-2 建築物に作用すると想定される衝撃に関する事項

調査年度 平成28年度

溪流の位置	溪流番号	B067122	溪流名	白沢の沢1	所在地	盛岡市玉山字白沢	
横断測線番号	土石流の高さh(m)	土石流の流体力Fd(kN/m ²)	建築物の耐力P2(kN/m ²)	横断測線番号	土石流の高さh(m)	土石流の流体力Fd(kN/m ²)	建築物の耐力P2(kN/m ²)
No.0	0.48	31.81	14.26	No.27	0.23	2.11	28.02
No.1	0.39	22.95	17.05	No.28	0.23	2.08	27.99
No.2	0.37	19.60	18.10	No.29	0.23	1.98	27.90
No.3	0.39	19.43	17.36	No.30	0.23	1.76	27.58
No.4	0.38	19.00	17.38	No.31	0.24	1.45	26.75
No.5	0.31	13.43	21.01	No.32	0.26	1.14	25.40
No.6	0.34	12.98	19.51	No.33	0.27	1.00	24.49
No.7	0.27	8.16	23.95				
No.8	0.18	3.47	34.64				
No.9	0.17	2.56	37.47				
No.10	0.16	2.13	38.64				
No.11	0.16	1.73	39.37				
No.12	0.16	1.75	39.51				
No.13	0.23	3.09	27.59				
No.14	0.22	2.91	28.67				
No.15	0.22	2.92	28.73				
No.16	0.22	2.97	28.99				
No.17	0.22	3.02	29.22				
No.18	0.23	2.86	28.45				
No.19	0.23	2.81	28.20				
No.20	0.23	2.79	28.14				
No.21	0.23	2.88	28.53				
No.22	0.22	2.92	28.74				
No.23	0.23	2.60	28.11				
No.24	0.22	2.90	29.61				
No.25	0.22	2.84	29.32				
No.26	0.23	2.61	28.13				