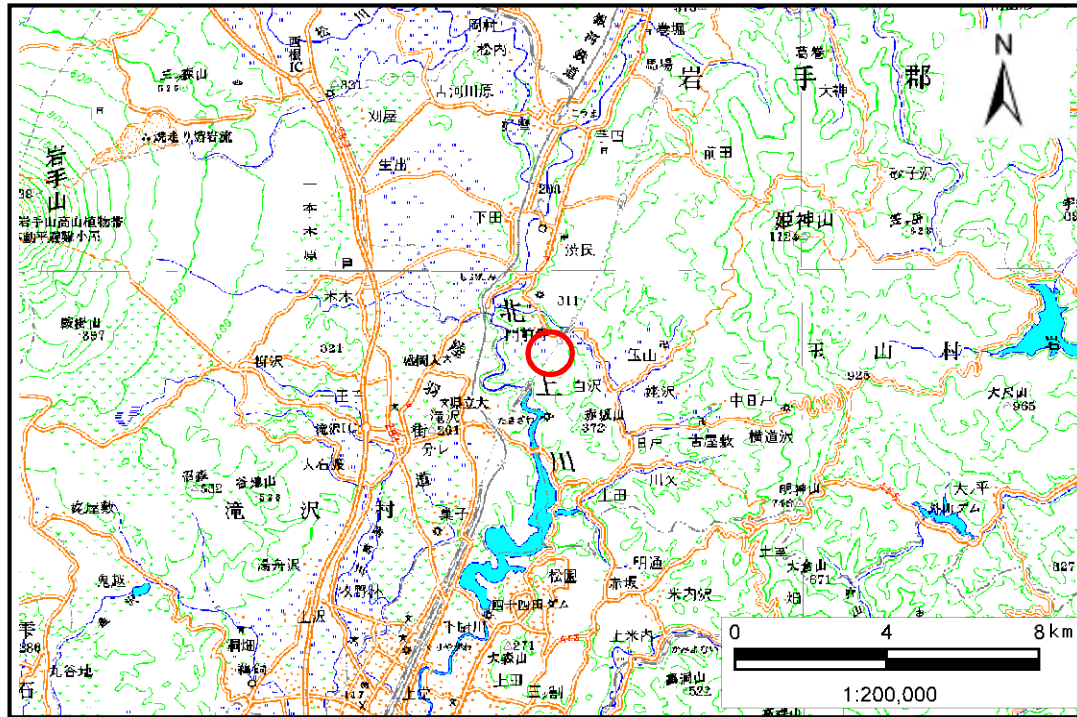


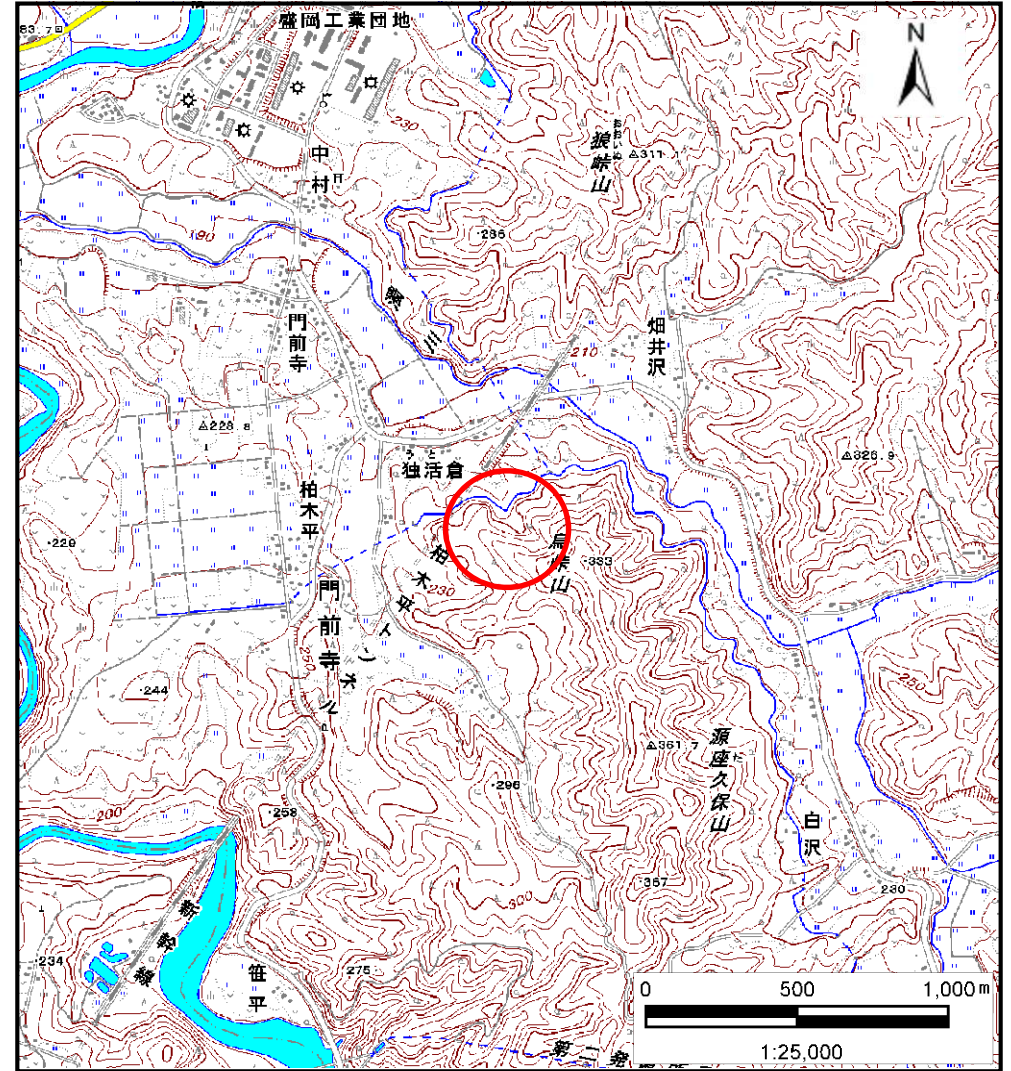
土砂災害防止に関する基礎調査(土石流)

表紙 位置位置図

自然現象の種類	土石流
溪流番号	B067121
水系名	北上川
河川名	濁川
溪流名	独活倉の沢
所在	盛岡市玉山区門前寺字独活倉
調査機関	盛岡広域振興局



位置図(S=1:200,000)

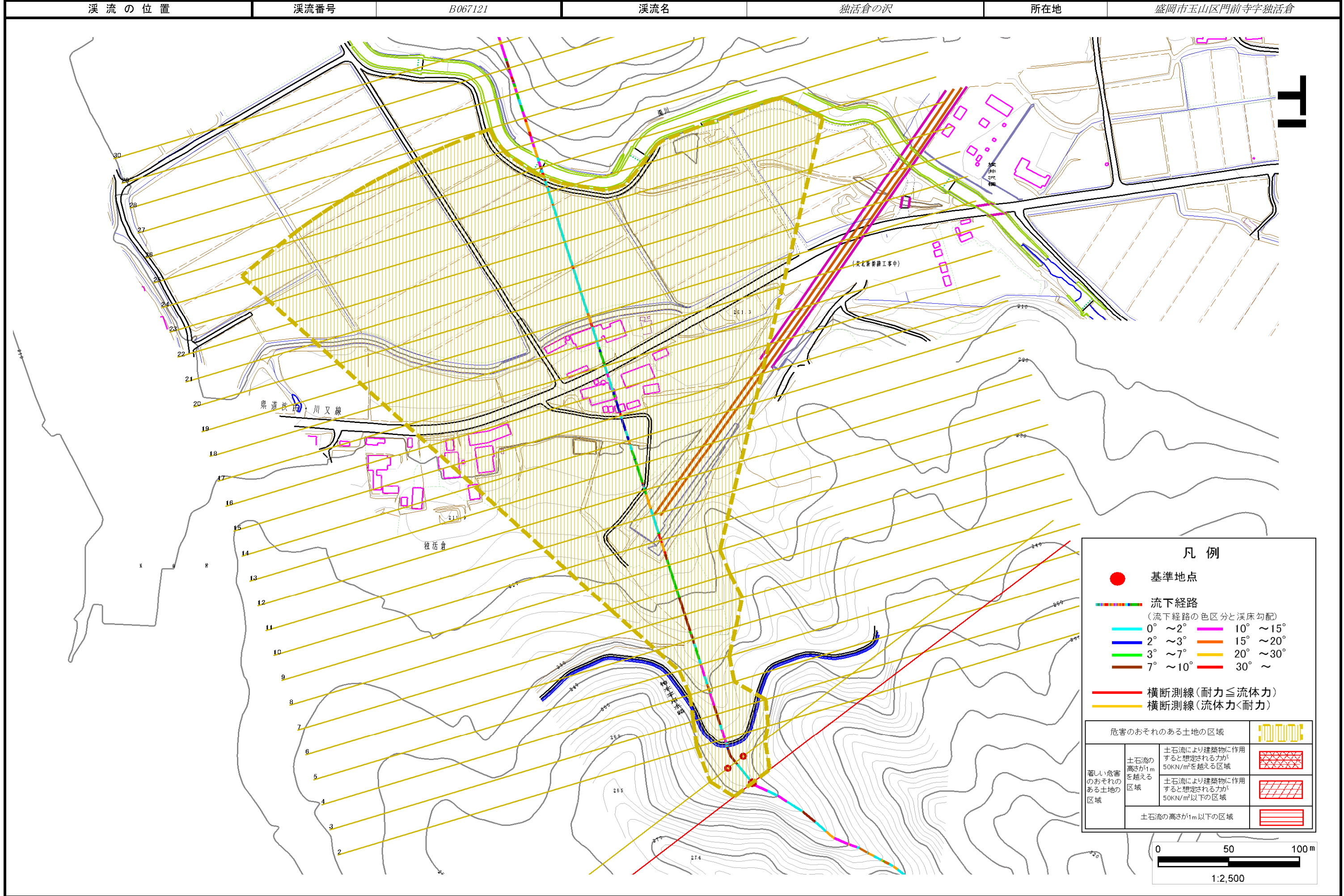


位置図(S=1:25,000)

土石流区域調書

様式3-1 危害のおそれのある土地、著しい危害のおそれのある土地の設定図

調査年度 平成23年度



土石流区域調書

様式3-2 建築物に作用すると想定される衝撃に関する事項

調査年度 平成23年度

溪流の位置
溪流番号
B067121
溪流名
独活倉の沢
所在地
盛岡市玉山区門前寺字独活倉

横断測線番号	土石流の高さh(m)	土石流の流体力Fd(kN/m ²)	建築物の耐力P2(kN/m ²)	横断測線番号	土石流の高さh(m)	土石流の流体力Fd(kN/m ²)	建築物の耐力P2(kN/m ²)
No.0	0.51	14.51	13.49	No.27	—	—	—
No.1	0.39	8.75	17.18				
No.2	0.37	6.82	18.15				
No.3	0.36	5.64	18.64				
No.4	0.52	9.19	13.19				
No.5	0.39	5.85	17.22				
No.6	0.39	4.96	17.33				
No.7	0.39	4.46	17.31				
No.8	0.38	4.54	17.45				
No.9	0.38	4.52	17.41				
No.10	0.36	5.13	18.47				
No.11	0.35	5.39	18.91				
No.12	0.38	4.64	17.63				
No.13	0.39	4.45	17.31				
No.14	0.39	4.05	17.23				
No.15	0.39	3.61	17.06				
No.16	0.39	3.71	17.28				
No.17	0.40	3.36	16.92				
No.18	0.40	3.07	16.70				
No.19	0.38	3.41	17.52				
No.20	0.43	2.18	15.55				
No.21	0.46	1.87	14.92				
No.22	0.39	2.55	17.19				
No.23	0.40	2.38	16.64				
No.24	0.42	2.20	16.06				
No.25	0.40	2.47	16.92				
No.26	0.47	1.71	14.51				

河川止め