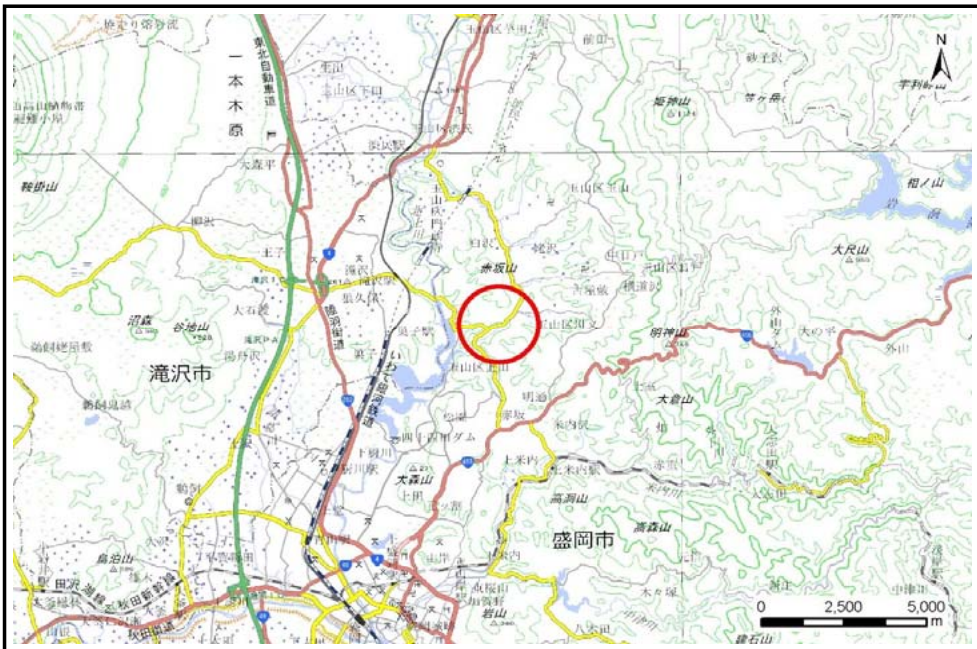


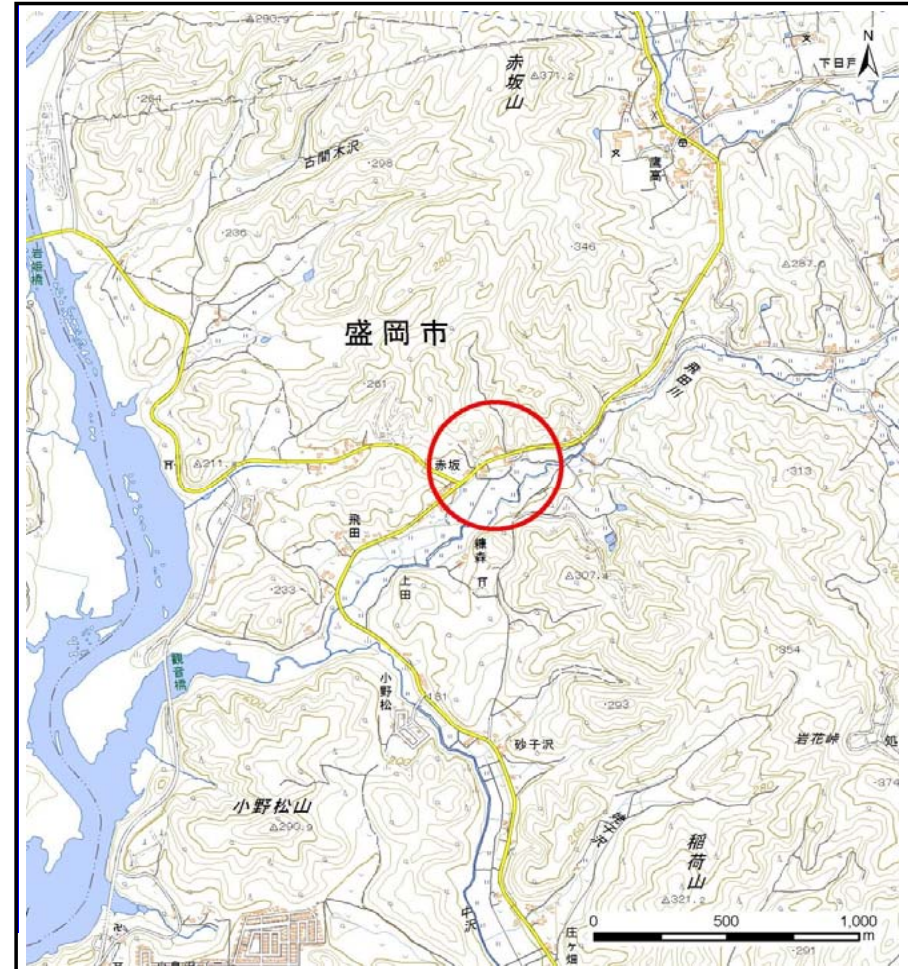
土砂災害防止に関する基礎調査(土石流)

表紙 位置位置図

自然現象の種類	土石流
溪流番号	B067117
水系名	北上川
河川名	北上川
溪流名	赤坂の沢
所在地	盛岡市川又字赤坂
調査機関	盛岡広域振興局土木部



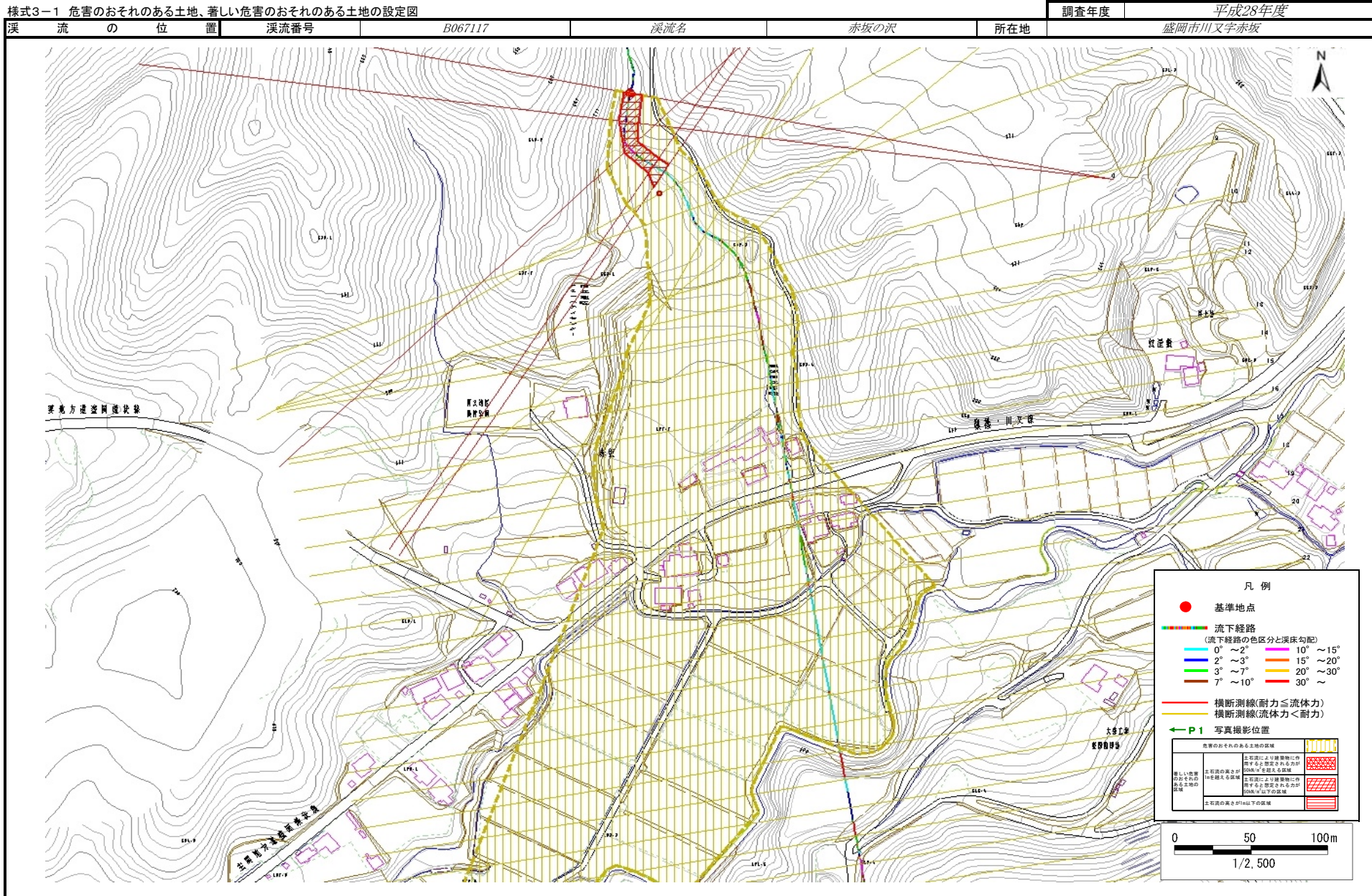
概況図(S=1:200,000)



位置図(S=1:25,000)

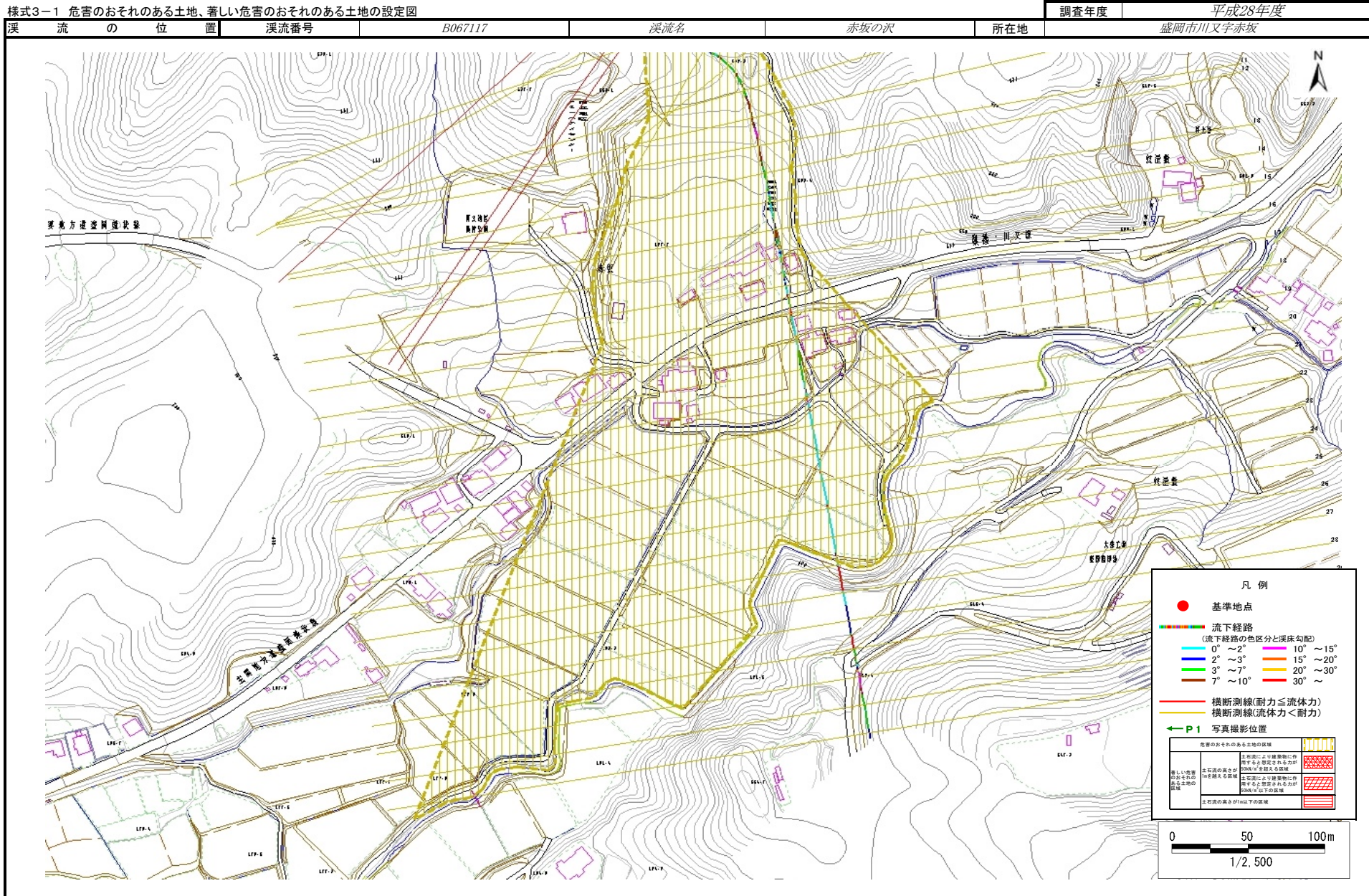
土石流区域調書

様式3-1 危害のおそれのある土地、著しい危害のおそれのある土地の設定図



土石流区域調査

様式3-1 危害のおそれのある土地、著しい危害のおそれのある土地の設定図



土石流区域調査

様式3-2 建築物に作用すると想定される衝撃に関する事項

調査年度 平成28年度

溪流の位置	溪流番号	B067117	溪流名	赤坂の沢	所在地	盛岡市川又字赤坂	
横断測線番号	土石流の高さh(m)	土石流の流体力Fd(kN/m ²)	建築物の耐力P2(kN/m ²)	横断測線番号	土石流の高さh(m)	土石流の流体力Fd(kN/m ²)	建築物の耐力P2(kN/m ²)
No.0	1.10	15.20	7.10	No.27	0.00	0.00	0.00
No.1	1.06	12.52	7.30	No.28	0.00	0.00	0.00
No.2	1.15	13.75	6.88	No.29	0.00	0.00	0.00
No.3	1.10	13.20	7.11	No.30	0.00	0.00	0.00
No.4	0.86	9.20	8.63	No.31	0.00	0.00	0.00
No.5	0.71	6.86	10.09	No.32	0.00	0.00	0.00
No.6	0.80	7.14	9.15				
No.7	0.85	6.18	8.68				
No.8	0.77	5.31	9.45				
No.9	0.75	5.55	9.62				
No.10	0.74	5.77	9.78				
No.11	0.70	6.34	10.18				
No.12	0.68	6.77	10.47				
No.13	0.70	6.43	10.24				
No.14	0.72	6.00	9.95				
No.15	0.70	6.38	10.21				
No.16	0.69	6.57	10.33				
No.17	0.67	6.89	10.55				
No.18	0.66	7.15	10.72				
No.19	0.67	6.96	10.60				
No.20	0.69	6.65	10.39				
No.21	0.71	6.28	10.14				
No.22	0.74	5.68	9.72				
No.23	0.74	5.71	9.74				
No.24	0.72	6.07	9.99				
No.25	0.76	5.49	9.58				
No.26	0.75	5.53	9.61				