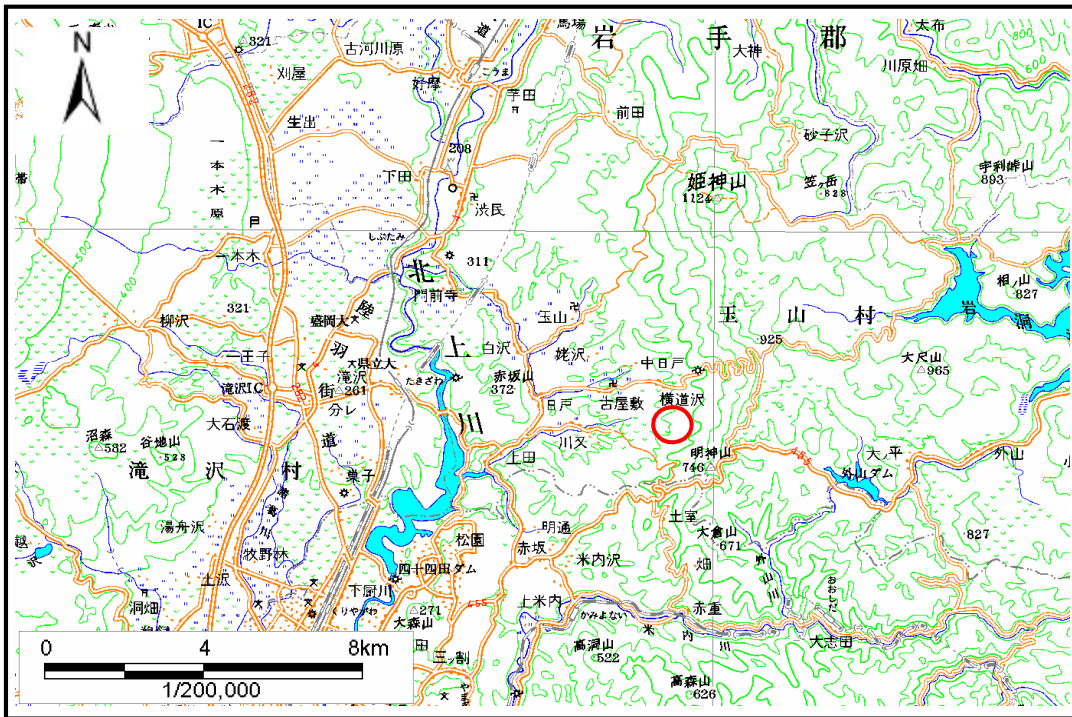


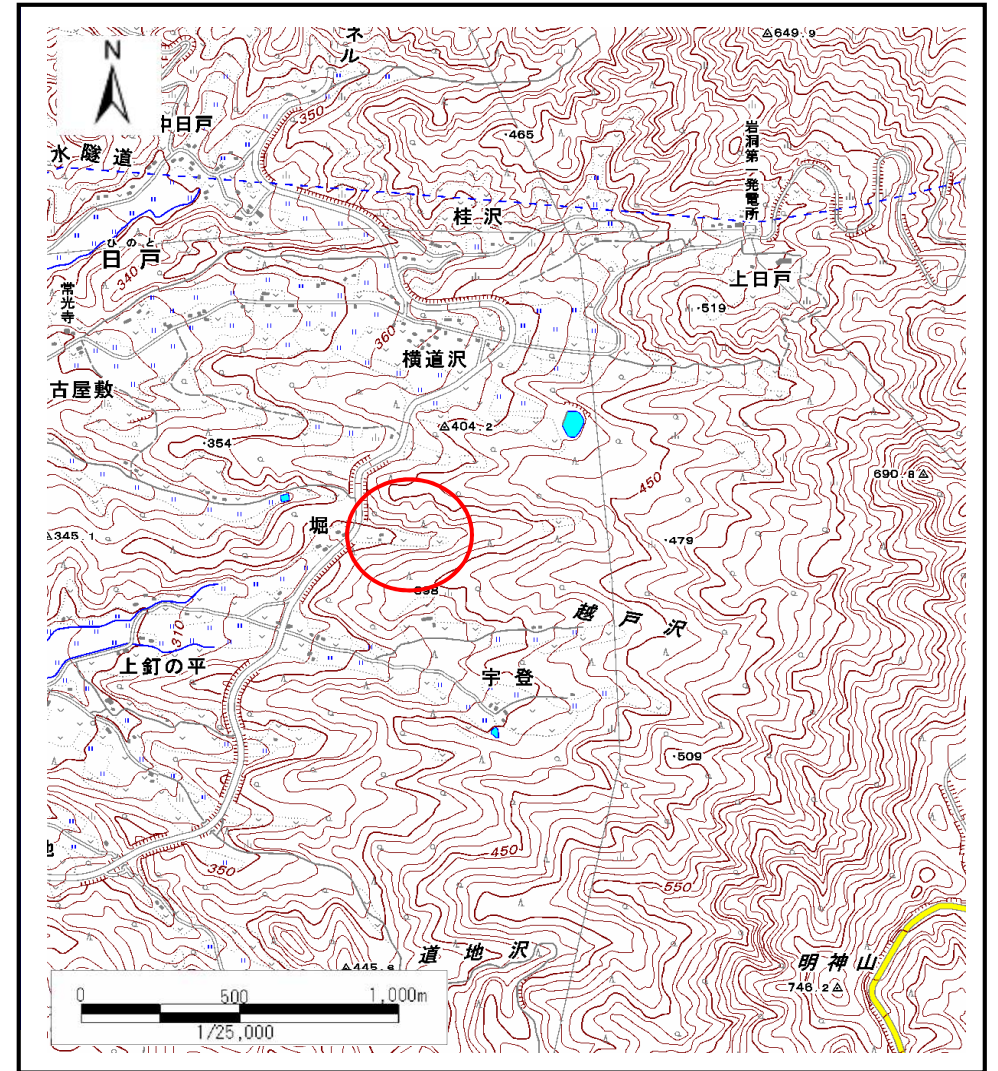
# 土砂災害防止に関する基礎調査(土石流)

表紙 位置,位置図

自然現象の種類	土石流
溪流番号	B067112
水系名	北上川
河川名	飛田川
溪流名	宇登の沢2
所在地	盛岡市玉山区川又宇登
調査機関	岩手県盛岡地方振興局土木部



位置図(S=1:200,000)



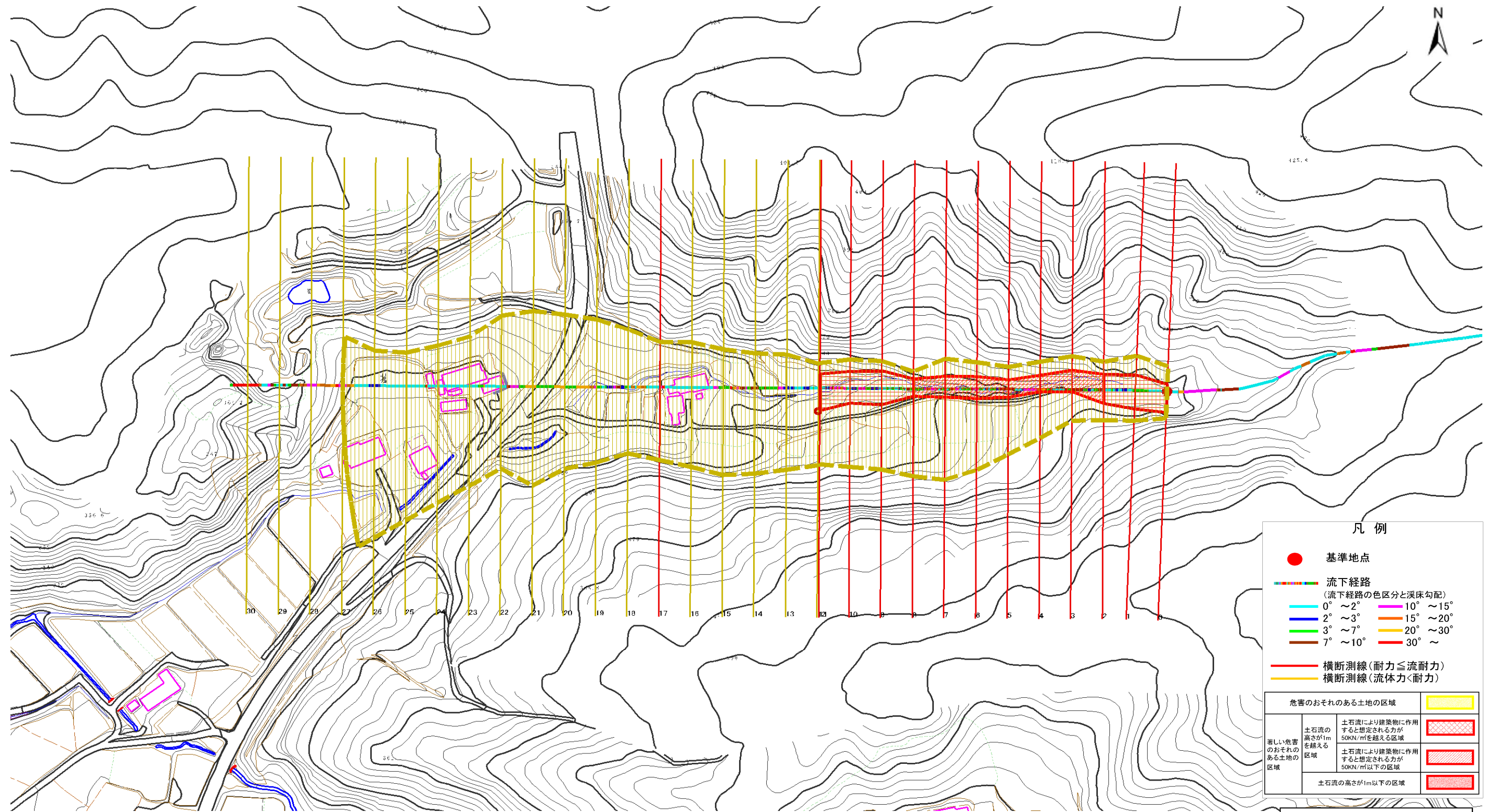
位置図(S=1:25,000)

# 土石流区域調査

様式3-1 危害のおそれのある土地、著しい危害のおそれのある土地の設定図

調査年度 平成18年度

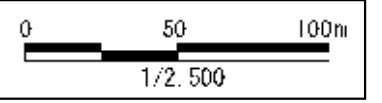
溪流の位置 溪流番号 B067112 溪流名 宇登の沢2 所在地 盛岡市玉山区川又宇登



**凡例**

- 基準地点
- 流下経路  
(流下経路の色区分と渓床勾配)  
 0° ~ 2° (cyan)    10° ~ 15° (magenta)  
 2° ~ 3° (blue)    15° ~ 20° (red)  
 3° ~ 7° (green)    20° ~ 30° (yellow)  
 7° ~ 10° (orange)    30° ~ (dark red)
- 横断測線 (耐力 ≤ 流耐力) (red line)
- 横断測線 (流体力 < 耐力) (yellow line)

危害のおそれのある土地の区域		図例
著しい危害のおそれのある土地の区域	土石流により建築物に作用すると想定される力が50kN/m <sup>2</sup> を超える区域	Red cross-hatched box
著しい危害のおそれのある土地の区域	土石流により建築物に作用すると想定される力が50kN/m <sup>2</sup> 以下の区域	Red solid box
	土石流の高さが1m以下の区域	Pink solid box
危害のおそれのある土地の区域	土石流の高さが1m以下の区域	Yellow solid box



## 土石流区域調書

様式3-2 建築物に作用すると想定される衝撃に関する事項

調査年度 平成18年度

溪 流 の 位 置 溪流番号 B067112 溪流名 宇登の沢2 所在地 盛岡市玉山区川又宇登

横断測線番号	土石流の高さh(m)	土石流の流体力Fd(kN/m <sup>2</sup> )	建築物の耐力P2(kN/m <sup>2</sup> )	横断測線番号	土石流の高さh(m)	土石流の流体力Fd(kN/m <sup>2</sup> )	建築物の耐力P2(kN/m <sup>2</sup> )
No.0	1.03	16.25	7.48	No.27	1.09	2.90	7.20
No.1	0.91	14.25	8.25	No.28	0	0	0
No.2	1.00	16.18	7.69	No.29	0	0	0
No.3	1.21	19.86	6.64	No.30	0	0	0
No.4	1.44	21.58	5.89				
No.5	1.36	21.03	6.14				
No.6	1.21	17.11	6.64				
No.7	1.24	17.24	6.52				
No.8	1.38	20.95	6.07				
No.9	0.95	10.67	8.02				
No.10	1.01	9.60	7.63				
No.11	0.90	9.07	8.31				
No.12	0.79	7.53	9.29				
No.13	0.79	7.45	9.25				
No.14	0.79	7.58	9.32				
No.15	0.80	7.32	9.18				
No.16	0.83	6.48	8.95				
No.17	1.15	10.59	6.89				
No.18	0.82	6.78	9.03				
No.19	0.83	6.56	8.90				
No.20	0.86	5.82	8.69				
No.21	0.89	5.06	8.42				
No.22	0.82	5.93	8.98				
No.23	0.82	5.94	8.99				
No.24	0.87	5.27	8.56				
No.25	0.89	5.04	8.41				
No.26	0.92	4.56	8.20				