

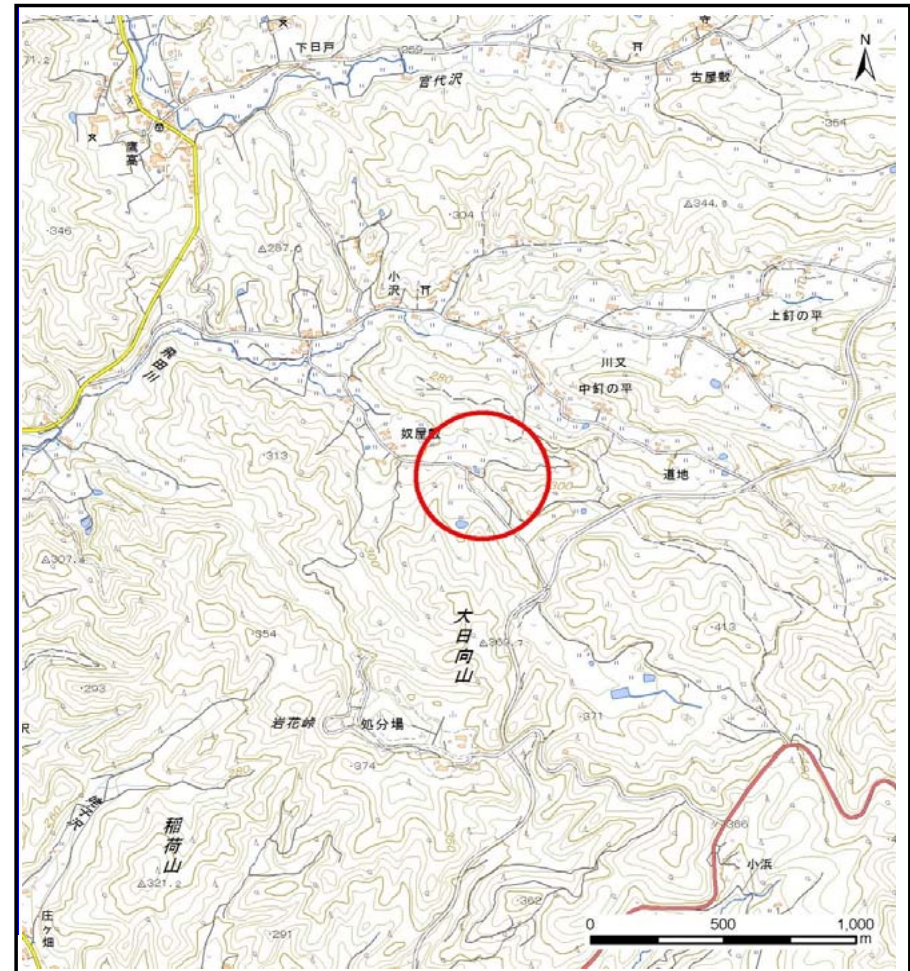
土砂災害防止に関する基礎調査(土石流)

表紙 位置位置図

自然現象の種類	土石流
溪流番号	B067111-1
水系名	北上川
河川名	飛田川
溪流名	大日向の沢2-1
所在地	盛岡市川又字大日向
調査機関	盛岡広域振興局土木部



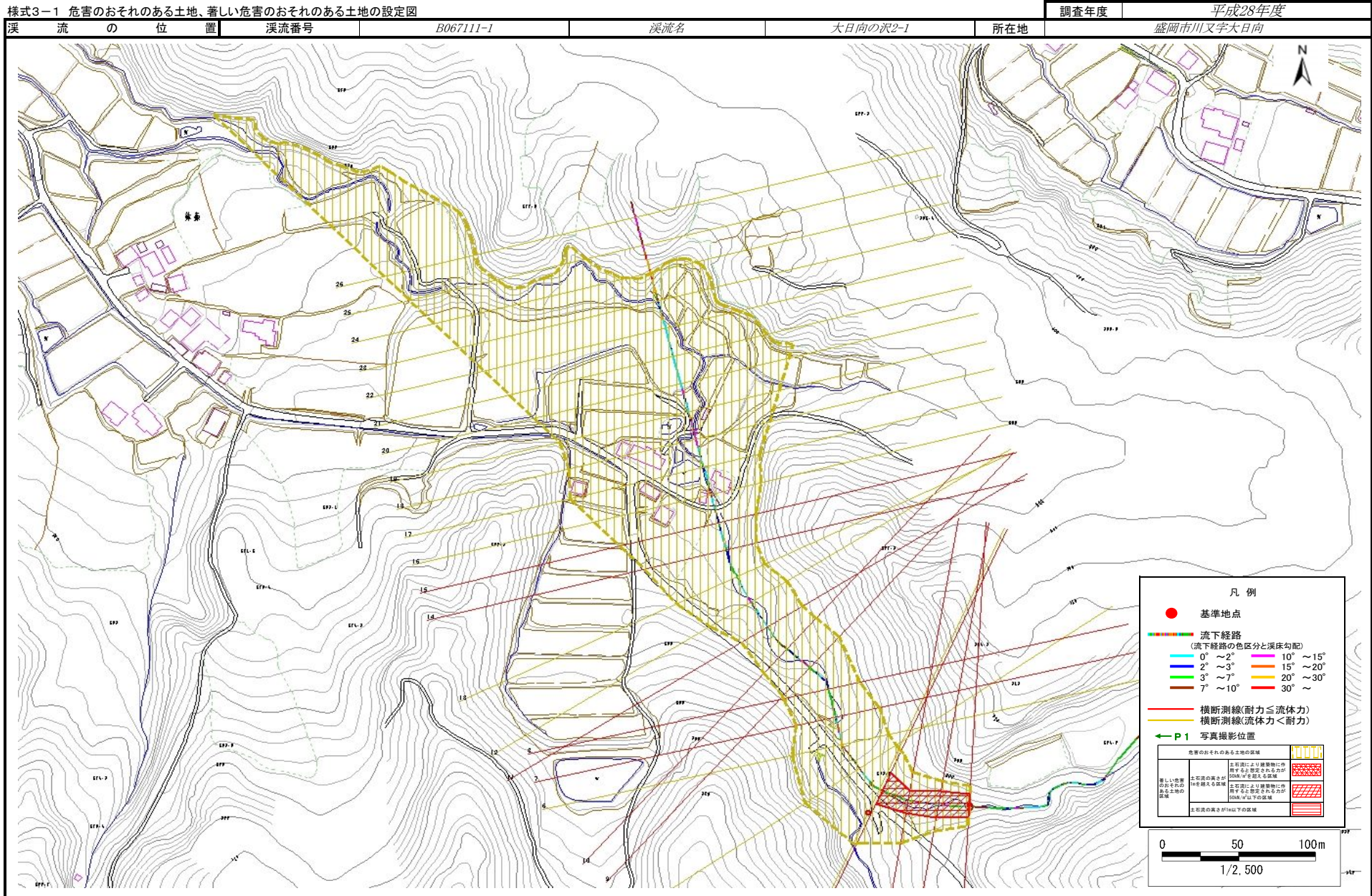
概況図(S=1:200,000)



位置図(S=1:25,000)

土石流区域調査

様式3-1 危害のおそれのある土地、著しい危害のおそれのある土地の設定図



土石流区域調査

様式3-2 建築物に作用すると想定される衝撃に関する事項

調査年度 平成28年度

溪流の位置	溪流番号	B067111-1	溪流名	大日向の沢2-1	所在地	盛岡市川又字大日向	
横断測線番号	土石流の高さh(m)	土石流の流体力Fd(kN/m ²)	建築物の耐力P2(kN/m ²)	横断測線番号	土石流の高さh(m)	土石流の流体力Fd(kN/m ²)	建築物の耐力P2(kN/m ²)
No.0	1.48	17.59	5.78				
No.1	1.33	16.66	6.20				
No.2	1.47	17.51	5.80				
No.3	1.22	11.12	6.57				
No.4	0.95	7.53	7.97				
No.5	1.00	6.12	7.63				
No.6	0.95	6.73	7.93				
No.7	1.15	10.02	6.88				
No.8	1.16	10.65	6.81				
No.9	1.19	11.01	6.68				
No.10	1.18	11.26	6.75				
No.11	1.16	11.63	6.83				
No.12	0.90	7.88	8.31				
No.13	0.90	7.93	8.33				
No.14	1.01	10.53	7.58				
No.15	0.85	8.84	8.71				
No.16	0.89	7.98	8.36				
No.17	0.93	7.37	8.09				
No.18	0.94	7.20	8.02				
No.19	0.92	7.48	8.14				
No.20	0.95	7.09	7.97				
No.21	0.99	6.56	7.73				
No.22	1.00	6.39	7.65				
No.23	0.97	6.80	7.84				
No.24	1.33	2.98	6.20				
No.25	0.00	0.00	0.00				
No.26	0.00	0.00	0.00				