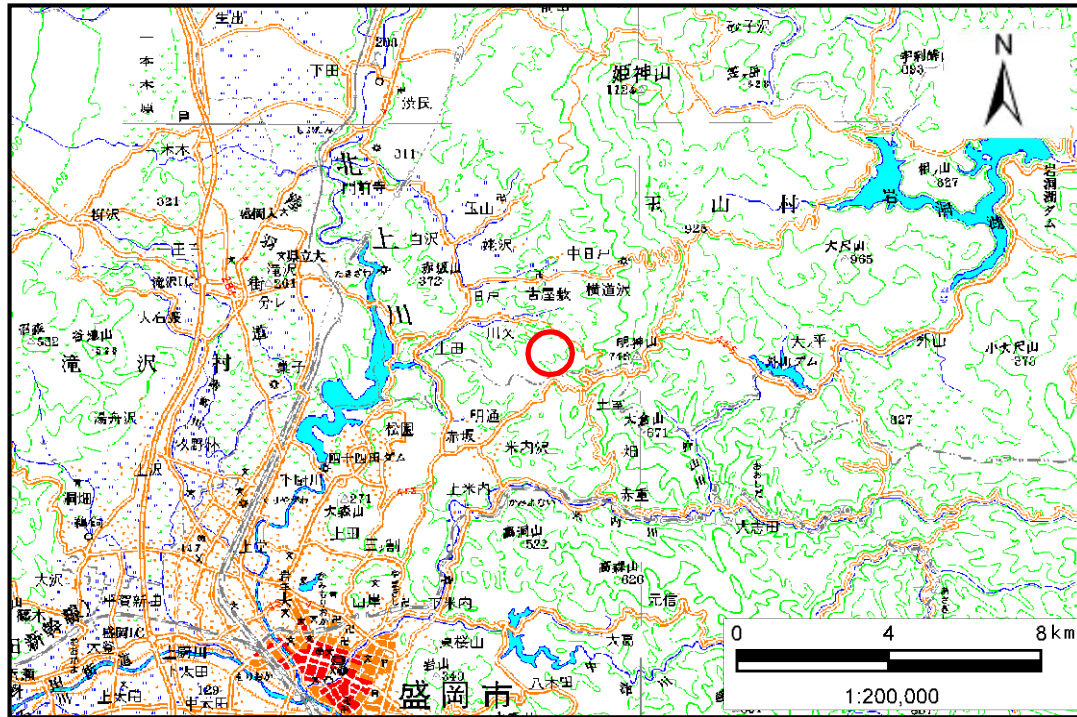


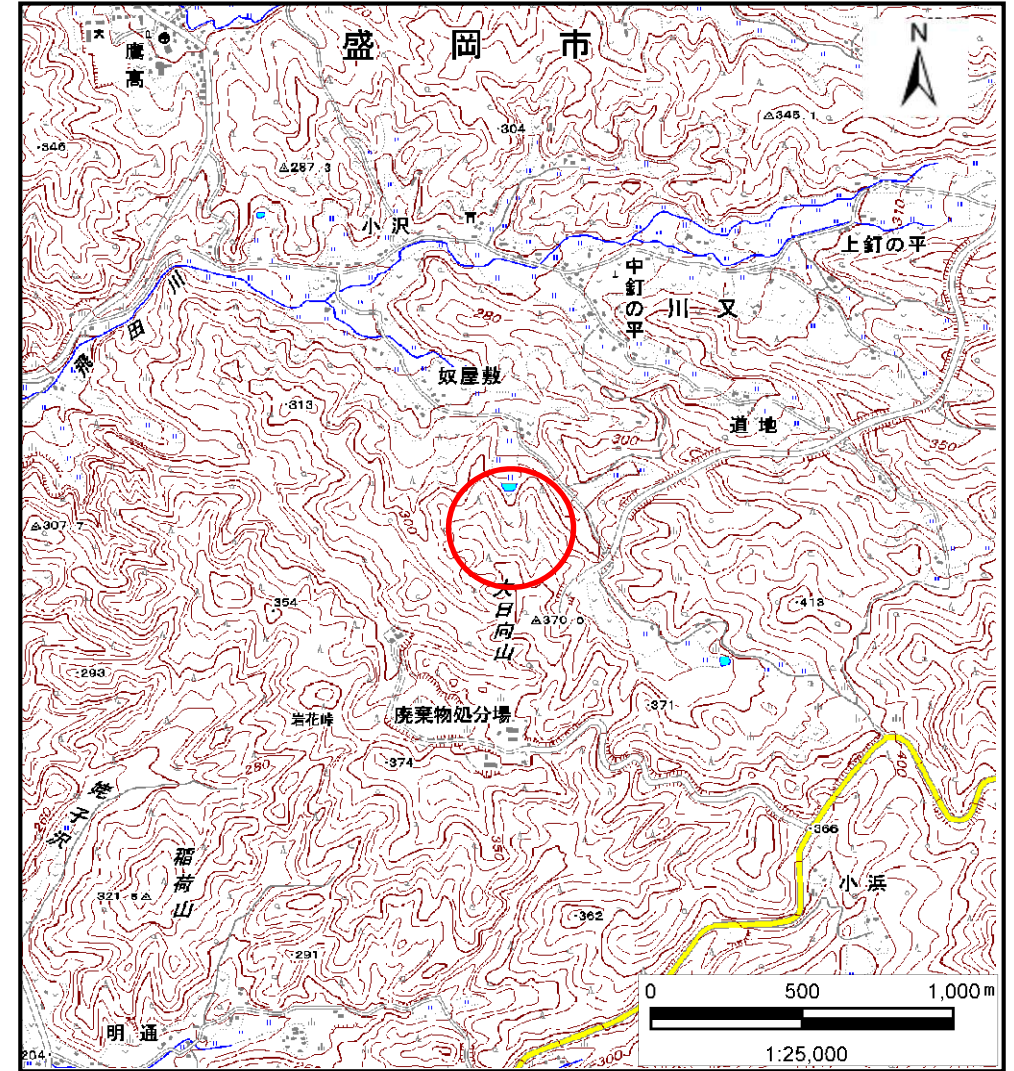
土砂災害防止に関する基礎調査(土石流)

表紙 位置位置図

自然現象の種類	土石流
溪流番号	B067110
水系名	北上川
河川名	飛田川
溪流名	大日向の沢1
所在地	盛岡市玉山区川又字大日向
調査機関	盛岡広域振興局



位置図(S=1:200,000)

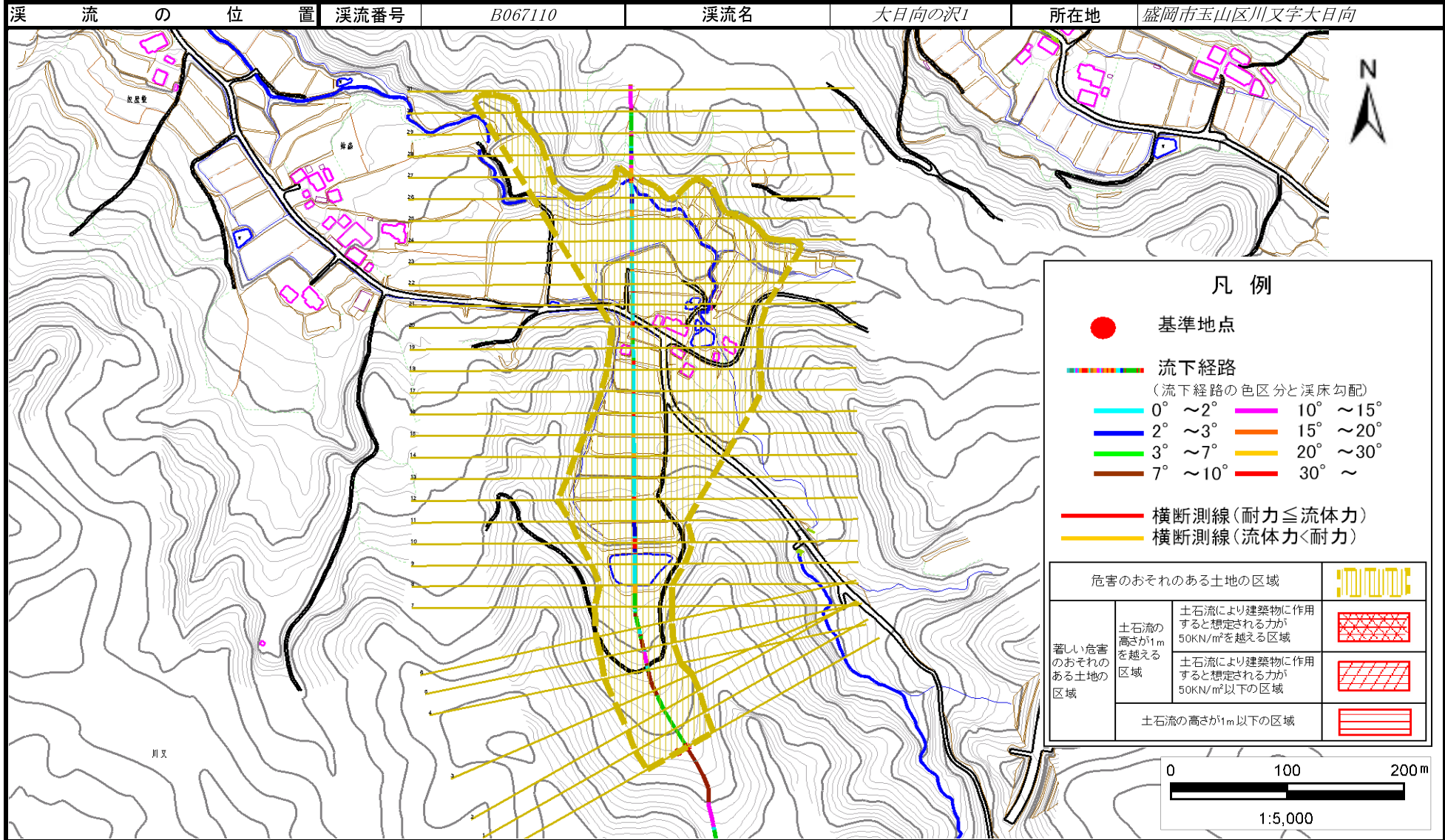


位置図(S=1:25,000)

土石流区域調査

様式3-1 危害のおそれのある土地、著しい危害のおそれのある土地の設定図

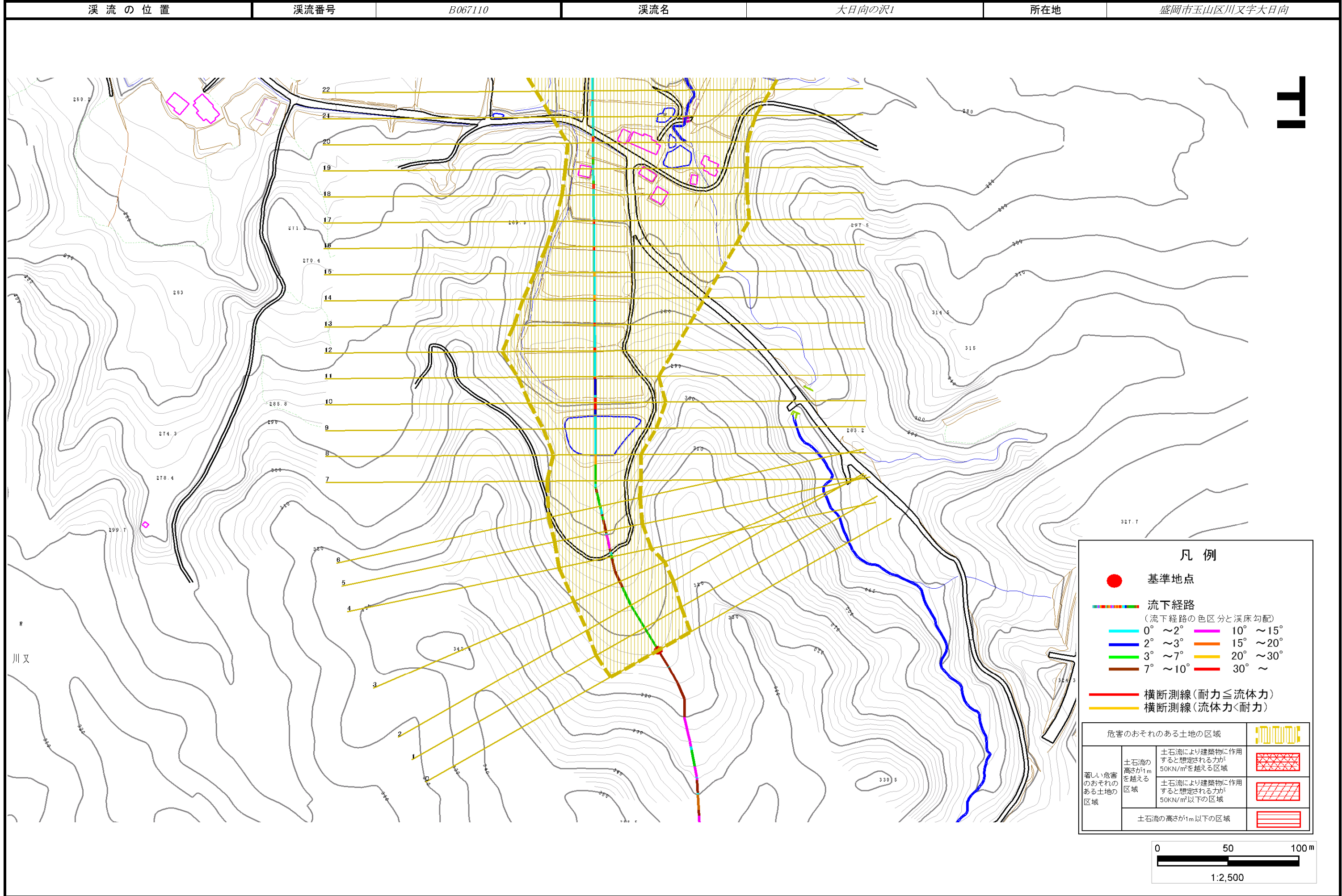
調査年度	平成23年度
------	--------



土石流区域調書

様式3-1 危害のおそれのある土地、著しい危害のおそれのある土地の設定図

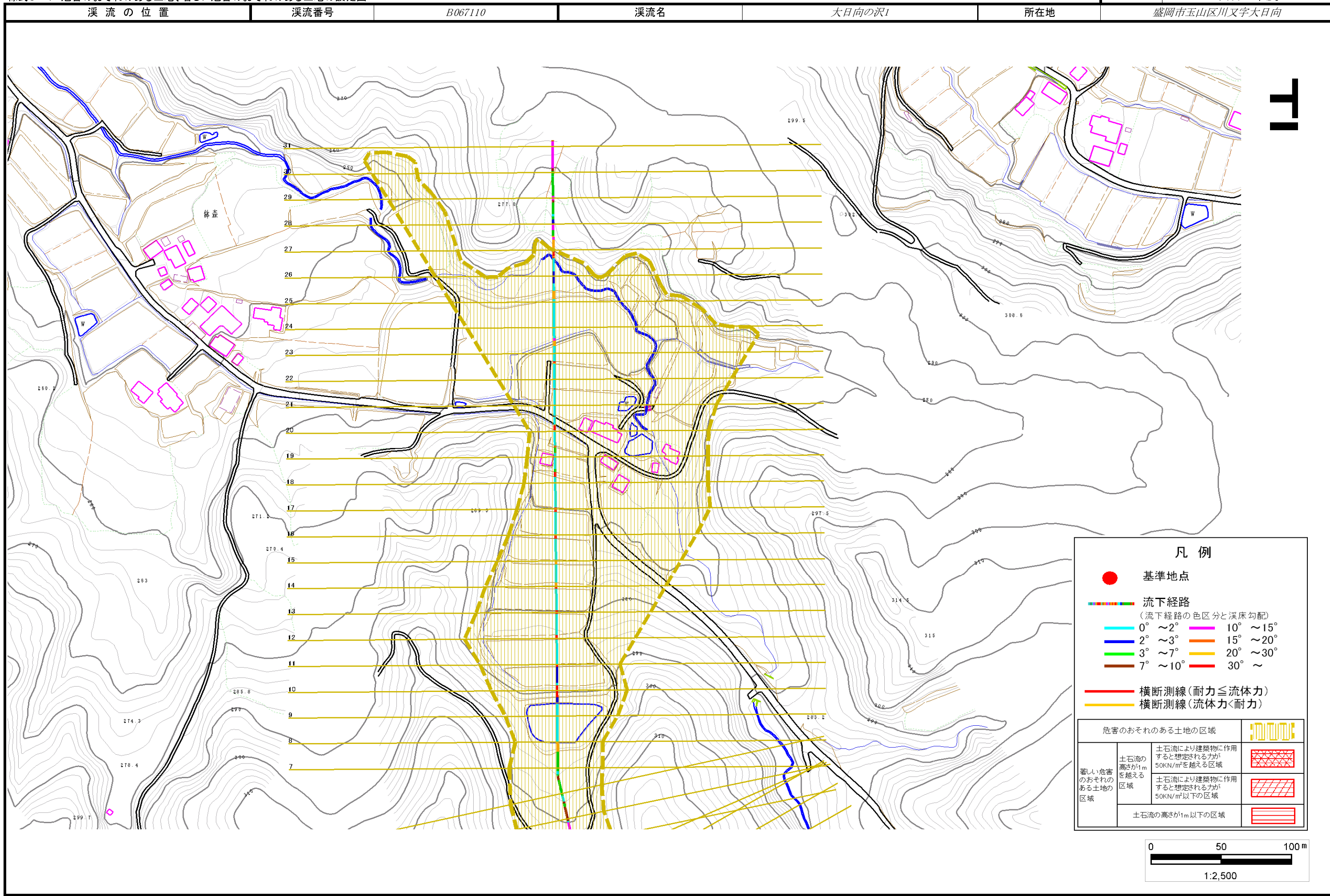
調査年度 平成23年度



土石流区域調書

様式3-1 危害のおそれのある土地、著しい危害のおそれのある土地の設定図

調査年度 平成23年度



土石流区域調書

様式3-2 建築物に作用すると想定される衝撃に関する事項

調査年度 平成23年度

溪流の位置 溪流番号 B067110
溪流名 大日向の沢1
所在地 盛岡市玉山区川又字大日向

横断測線番号	土石流の高さh(m)	土石流の流体力Fd(kN/m ²)	建築物の耐力P2(kN/m ²)	横断測線番号	土石流の高さh(m)	土石流の流体力Fd(kN/m ²)	建築物の耐力P2(kN/m ²)
No.0	0.44	10.03	15.35	No.27	0.45	2.33	15.01
No.1	0.42	8.18	16.02	No.28	0.60	1.07	11.70
No.2	0.42	7.92	16.11	No.29	—	—	—
No.3	0.41	7.37	16.28	No.30	—	—	—
No.4	0.41	6.56	16.50	No.31	—	—	—
No.5	0.41	6.19	16.58				
No.6	0.40	6.04	16.61				
No.7	0.40	5.50	16.67				
No.8	0.40	5.61	16.82				
No.9	0.40	4.95	16.69				
No.10	0.40	4.83	16.68				
No.11	0.39	5.07	17.06				
No.12	0.40	4.94	16.86				
No.13	0.39	5.04	17.00				
No.14	0.39	5.03	16.99				
No.15	0.39	5.10	17.11				
No.16	0.39	5.21	17.28				
No.17	0.39	5.20	17.26				
No.18	0.40	4.83	16.68				
No.19	0.39	5.15	17.19				
No.20	0.40	4.99	16.93				
No.21	0.40	4.68	16.67				
No.22	0.40	4.69	16.69				
No.23	0.40	4.26	16.59				
No.24	0.41	4.11	16.55				
No.25	0.41	3.50	16.26				
No.26	0.41	3.57	16.41				

比高5m止め