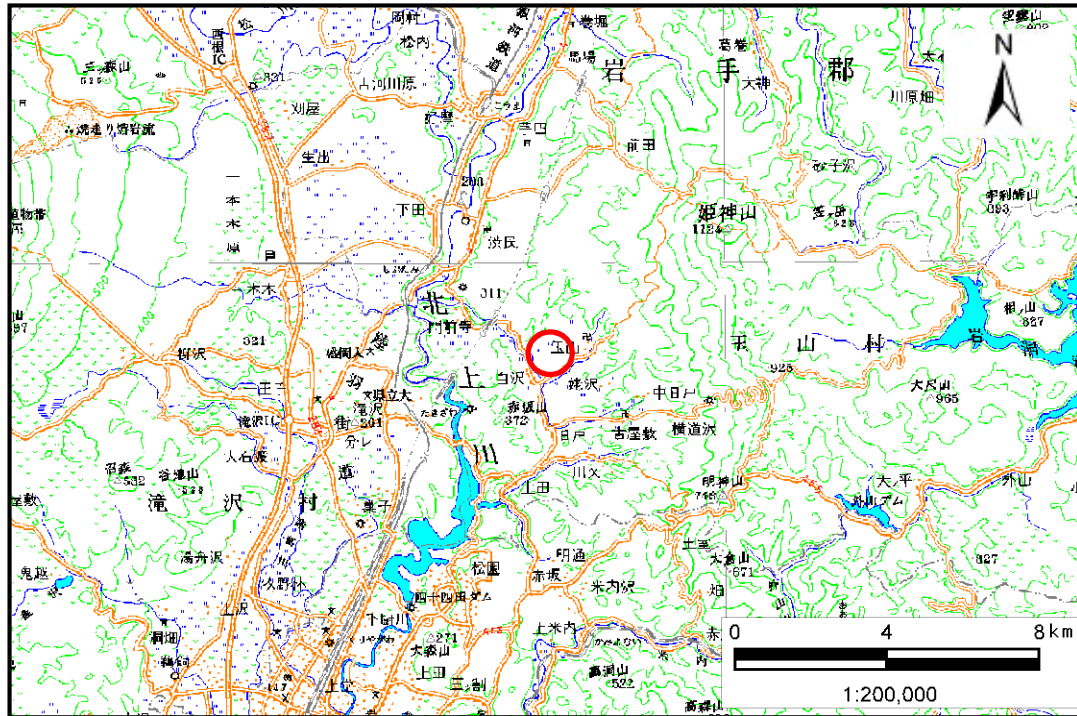


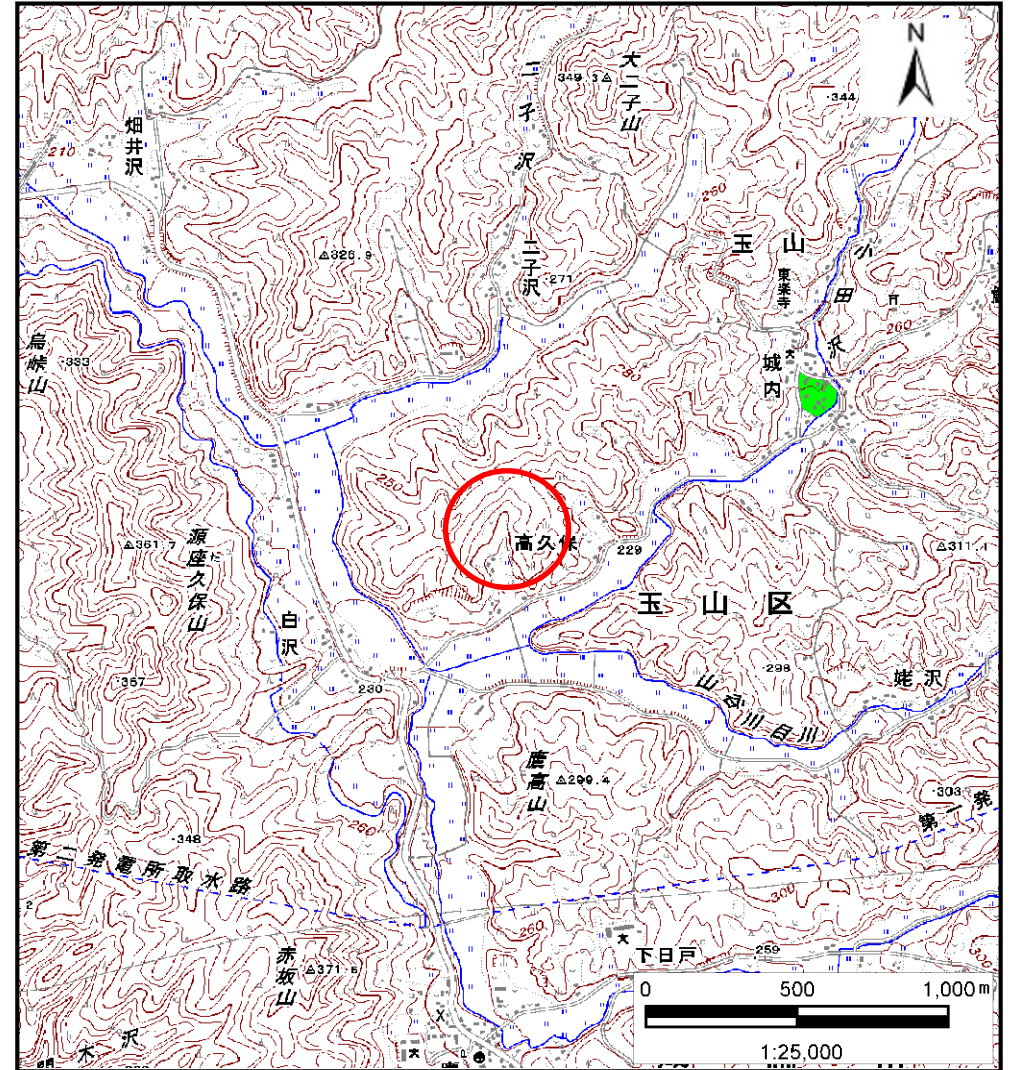
土砂災害防止に関する基礎調査(土石流)

表紙 位置位置図

自然現象の種類	土石流
溪流番号	B067103
水系名	北上川
河川名	小田の沢
溪流名	高久保の沢
所在地	盛岡市玉山区玉山字高久保
調査機関	盛岡広域振興局



位置図(S=1:200,000)

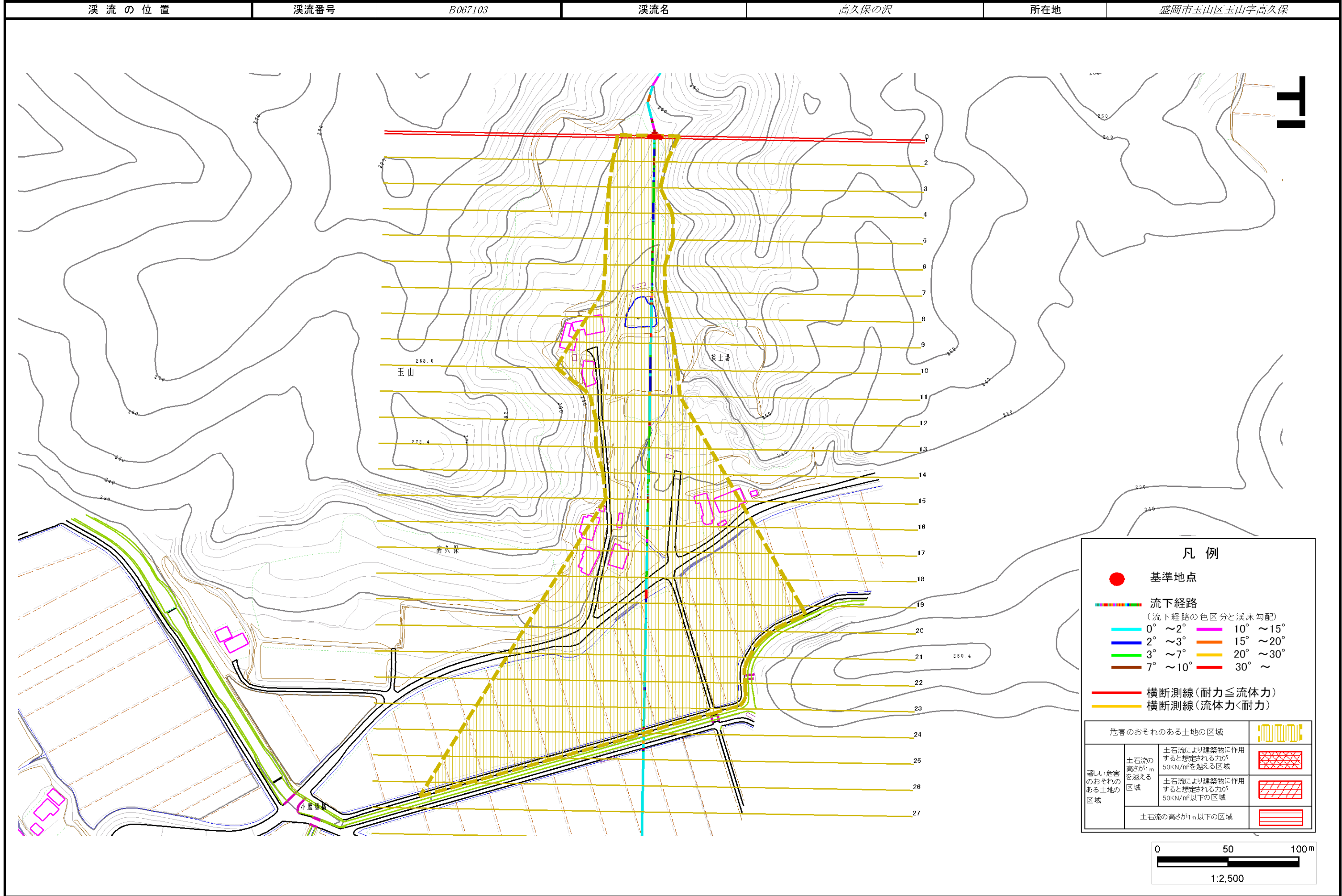


位置図(S=1:25,000)

土石流区域調査

様式3-1 危害のおそれのある土地、著しい危害のおそれのある土地の設定図

調査年度 平成23年度



土 石 流 区 域 調 書

様式3-2 建築物に作用すると想定される衝撃に関する事項

調査年度 平成23年度

溪 流 の 位 置 溪流番号 B067103 溪流名 高久保の沢 所在地 盛岡市玉山区玉山字高久保

横断測線番号	土石流の高さh(m)	土石流の流体力Fd(kN/m ²)	建築物の耐力P2(kN/m ²)	横断測線番号	土石流の高さh(m)	土石流の流体力Fd(kN/m ²)	建築物の耐力P2(kN/m ²)
No.0	0.48	15.19	14.21	No.27	0.80	0.31	9.12
No.1	0.49	14.84	14.06				
No.2	0.44	9.70	15.43				
No.3	0.35	5.83	19.19				
No.4	0.34	4.49	19.65				
No.5	0.34	3.48	19.61				
No.6	0.34	2.92	19.31				
No.7	0.35	2.61	19.03				
No.8	0.35	2.50	18.89				
No.9	0.35	2.50	18.89				
No.10	0.35	2.37	18.72				
No.11	0.35	2.41	18.86				
No.12	0.36	2.29	18.60				
No.13	0.36	2.13	18.32				
No.14	0.37	1.99	18.04				
No.15	0.37	1.95	17.95				
No.16	0.38	1.82	17.64				
No.17	0.39	1.70	17.33				
No.18	0.39	1.67	17.26				
No.19	0.36	1.98	18.64				
No.20	0.36	1.92	18.39				
No.21	0.37	1.85	18.07				
No.22	0.38	1.75	17.60				
No.23	0.39	1.59	17.02				
No.24	0.42	1.29	15.94				
No.25	0.43	1.25	15.77				
No.26	0.44	1.18	15.47				

河川止め