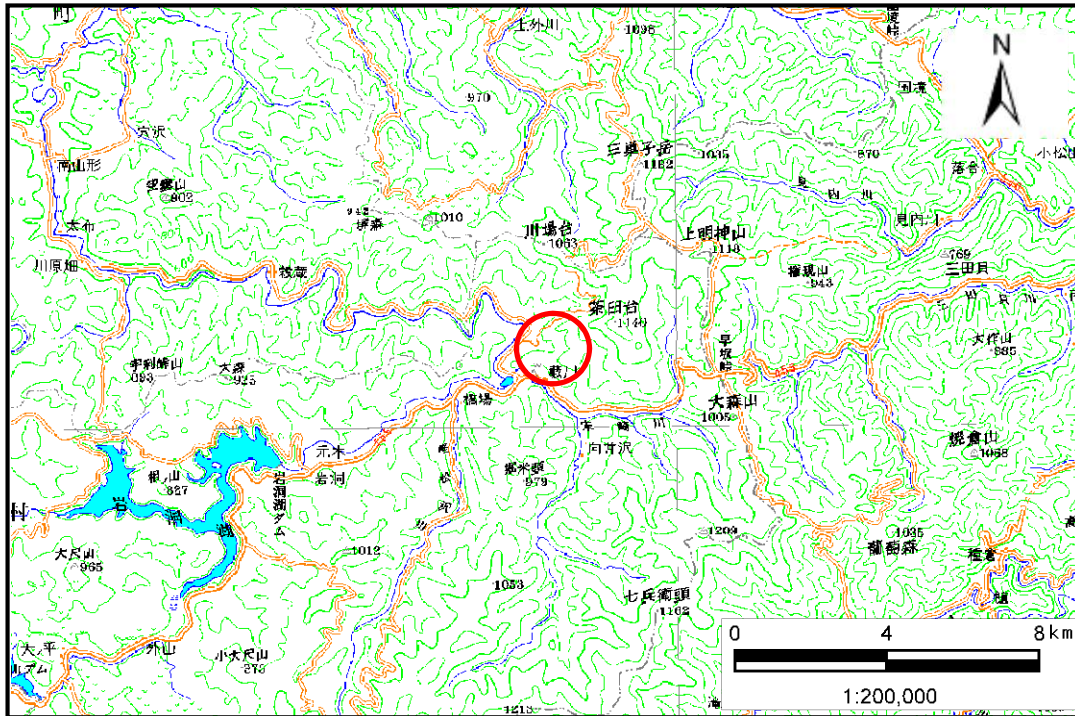


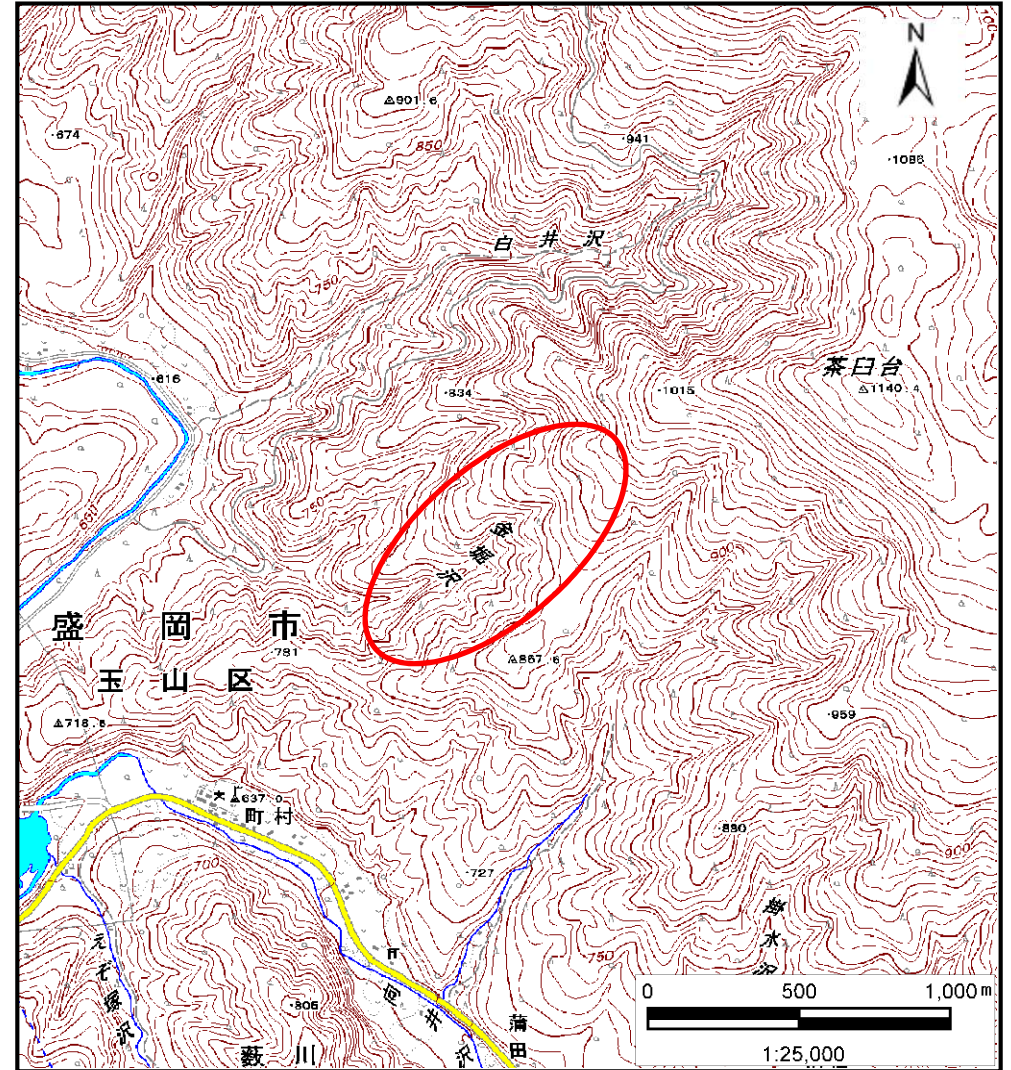
土砂災害防止に関する基礎調査(土石流)

表紙 位置位置図

自然現象の種類	土石流
溪流番号	B059110-2
水系名	北上川
河川名	丹藤川
溪流名	金堀沢
所在地	盛岡市玉山区藪川字川場
調査機関	盛岡広域振興局



位置図(S=1:200,000)



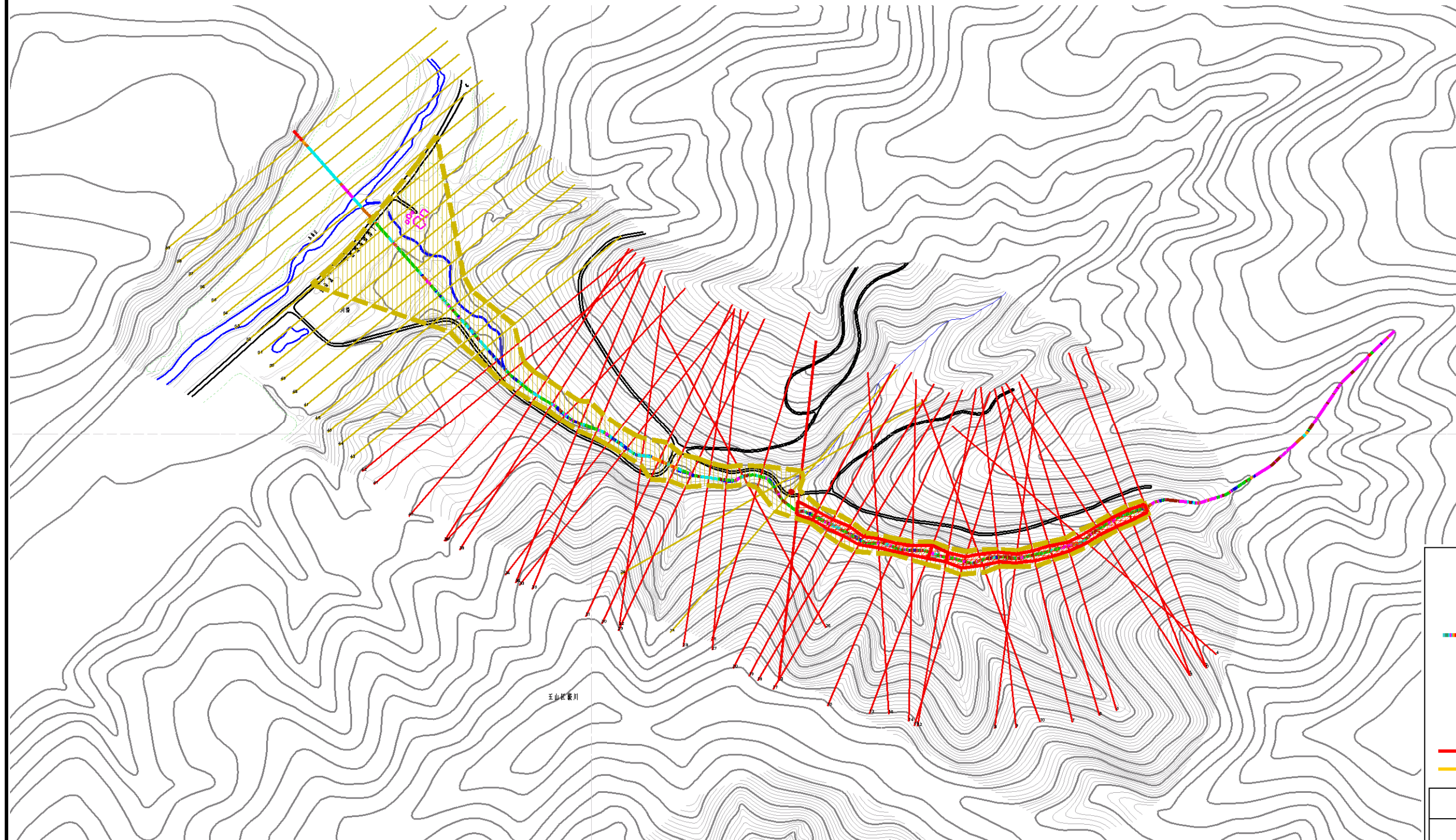
位置図(S=1:25,000)

土石流区域調査

様式3-1 危害のおそれのある土地、著しい危害のおそれのある土地の設定図

調査年度 平成23年度

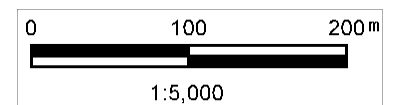
渓流の位置	渓流番号	B059110-2	渓流名	金堀沢	所在地	盛岡市玉山区藪川字川場
-------	------	-----------	-----	-----	-----	-------------



凡例

- 基準地点
- 流下経路
(流下経路の色区分と溪床勾配)
 - 0° ~ 2°
 - 2° ~ 3°
 - 3° ~ 7°
 - 7° ~ 10°
 - 10° ~ 15°
 - 15° ~ 20°
 - 20° ~ 30°
 - 30° ~
- 横断測線 (耐力 ≤ 流体力)
- 横断測線 (流体力 < 耐力)

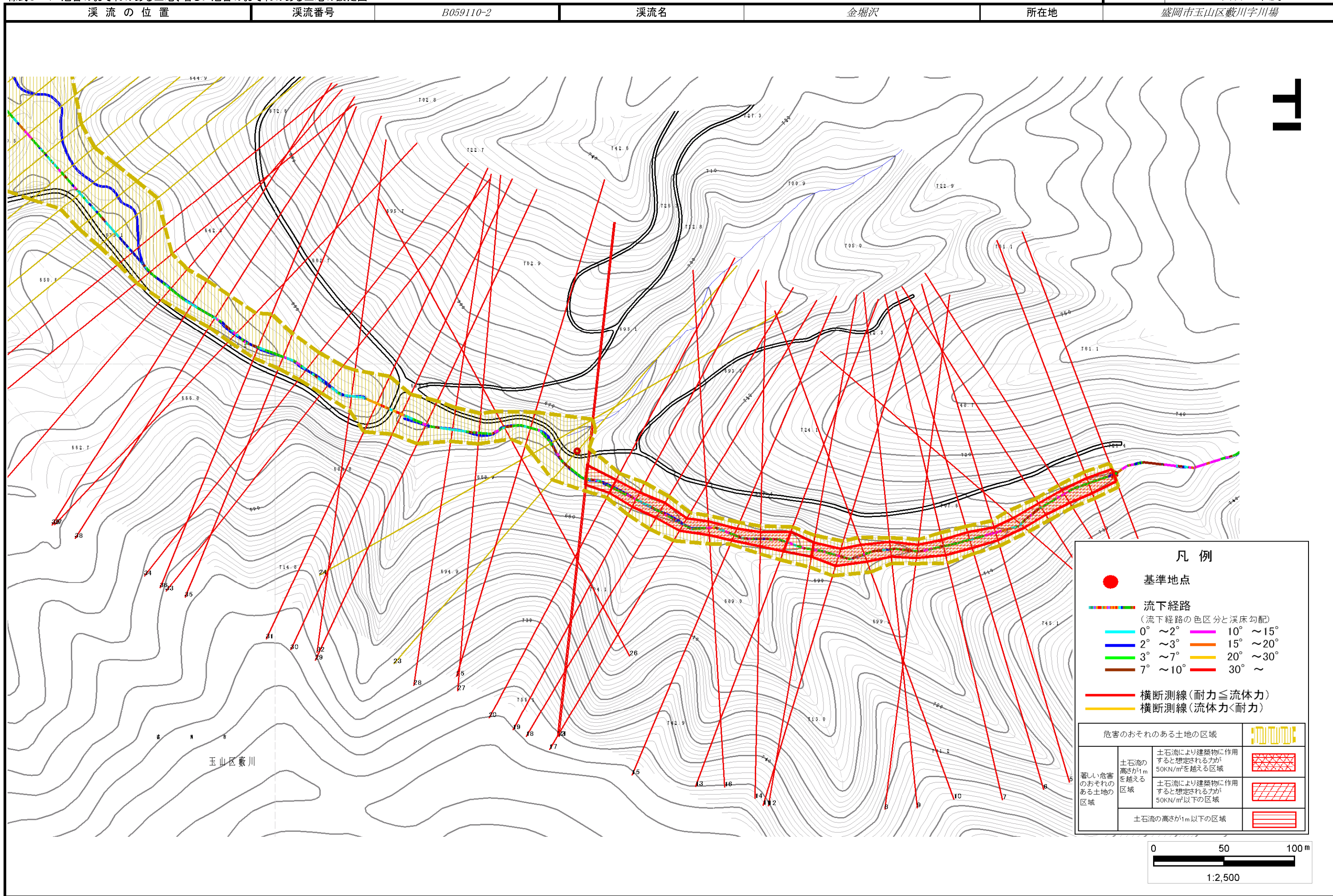
危害のおそれのある土地の区域		
著しい危害のおそれのある土地の区域	土石流の高さが1mを越える区域	土石流により建築物に作用すると想定される力が50kN/m ² を越える区域
	土石流の高さが1m以下の区域	土石流により建築物に作用すると想定される力が50kN/m ² 以下の区域
	土石流の高さが1m以下の区域	土石流の高さが1m以下の区域



土石流区域調査

様式3-1 危害のおそれのある土地、著しい危害のおそれのある土地の設定図

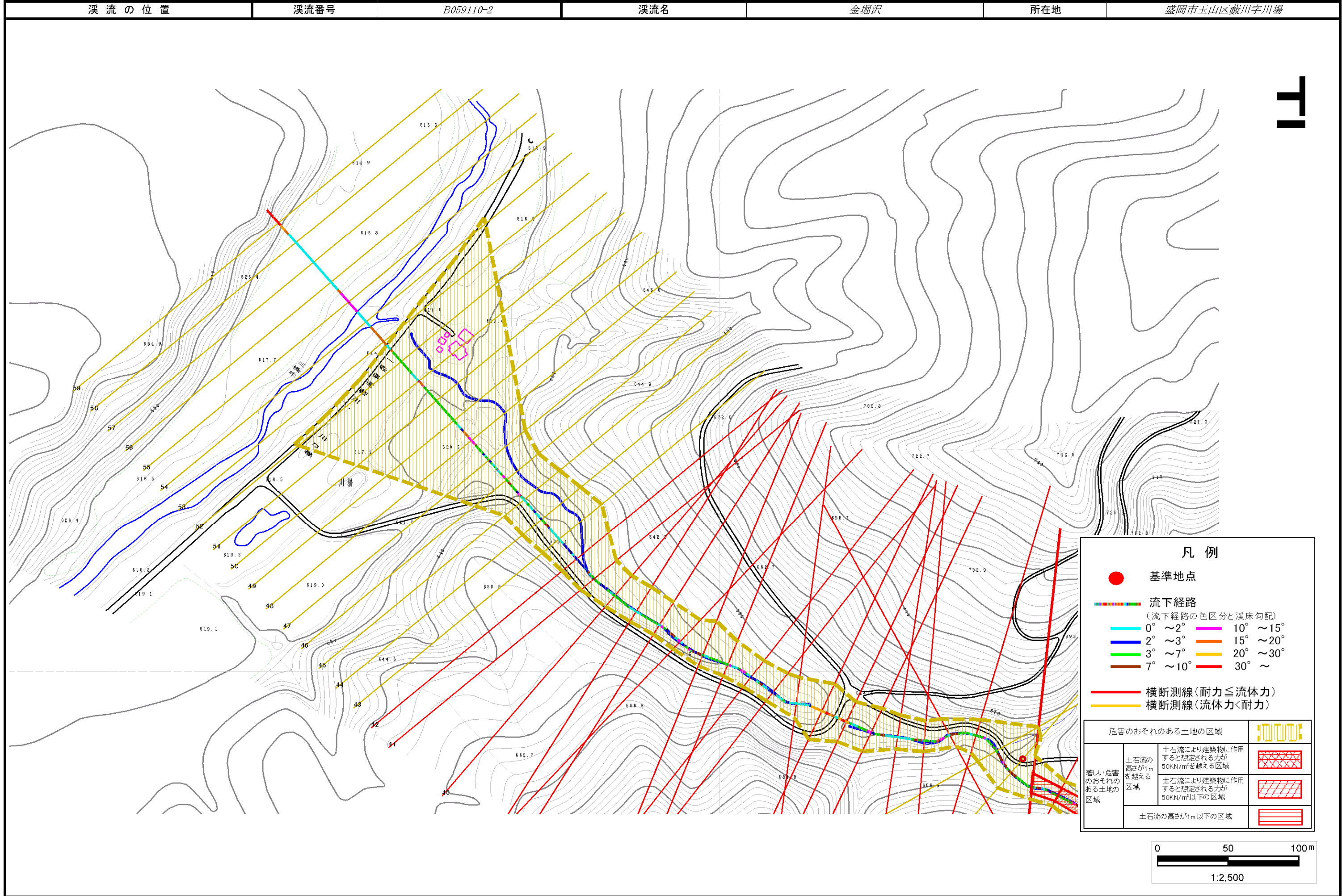
調査年度 平成23年度



土石流区域調査

様式3-1 危害のおそれのある土地、著しい危害のおそれのある土地の設定図

調査年度 平成23年度



凡例

- 基準地点
- 流下経路
(流下経路の色区分と溪床勾配)
 - 0° ~ 2° — 10° ~ 15°
 - 2° ~ 3° — 15° ~ 20°
 - 3° ~ 7° — 20° ~ 30°
 - 7° ~ 10° — 30° ~
- 横断測線 (耐力 \geq 流体力)
- 横断測線 (流体力 < 耐力)

危害のおそれのある土地の区域		[Symbol]
著しい危害のおそれのある土地の区域	土石流の高さが1mを越える区域	[Cross-hatch pattern]
	土石流により建築物に作用すると想定される力が50kN/m ² を越える区域	[Diagonal lines pattern]
	土石流により建築物に作用すると想定される力が50kN/m ² 以下の区域	[Horizontal lines pattern]
土石流の高さが1m以下の区域		[Horizontal lines pattern]

土石流区域調書

様式3-2 建築物に作用すると想定される衝撃に関する事項

調査年度 平成23年度

溪流の位置	溪流番号	B059110-2	溪流名	金堀沢	所在地	盛岡市玉山区藪川字川場	
横断測線番号	土石流の高さh(m)	土石流の流体力Fd(kN/m ²)	建築物の耐力P2(kN/m ²)	横断測線番号	土石流の高さh(m)	土石流の流体力Fd(kN/m ²)	建築物の耐力P2(kN/m ²)
No.0	1.33	39.26	6.18	No.27	1.35	21.19	6.13
No.1	1.14	28.01	6.91	No.28	1.22	17.49	6.58
No.2	1.19	27.70	6.71	No.29	1.04	13.36	7.43
No.3	1.25	28.81	6.45	No.30	1.04	12.87	7.39
No.4	1.20	26.35	6.67	No.31	0.93	10.49	8.06
No.5	1.21	28.81	6.60	No.32	1.07	14.46	7.23
No.6	1.09	24.14	7.17	No.33	1.22	15.93	6.60
No.7	1.13	22.54	6.94	No.34	1.16	13.21	6.84
No.8	1.23	25.16	6.53	No.35	1.00	11.04	7.65
No.9	1.16	22.95	6.83	No.36	0.94	9.68	8.04
No.10	1.04	18.11	7.39	No.37	1.09	11.13	7.16
No.11	1.02	18.74	7.51	No.38	1.12	12.14	7.03
No.12	1.16	22.55	6.83	No.39	1.08	11.52	7.22
No.13	0.93	16.44	8.07	No.40	1.05	11.68	7.38
No.14	1.18	21.83	6.74	No.41	1.15	12.86	6.86
No.15	1.27	22.62	6.39	No.42	1.10	9.66	7.12
No.16	1.21	21.06	6.61	No.43	0.76	5.89	9.51
No.17	1.19	20.89	6.70	No.44	0.78	5.47	9.37
No.18	1.07	17.22	7.27	No.45	0.80	4.90	9.15
No.19	1.12	17.04	7.03	No.46	0.78	5.08	9.29
No.20	1.17	18.81	6.76	No.47	0.79	4.95	9.19
No.21	1.00	14.15	7.64	No.48	0.79	4.97	9.20
No.22	0.94	12.93	8.03	No.49	0.75	5.55	9.64
No.23	0.69	8.50	10.34	No.50	0.75	5.58	9.66
No.24	0.68	8.73	10.46	No.51	0.73	5.92	9.91
No.25	1.01	14.63	7.56	No.52	0.72	5.95	9.93
No.26	0.98	13.88	7.77	No.53	0.73	5.85	9.86