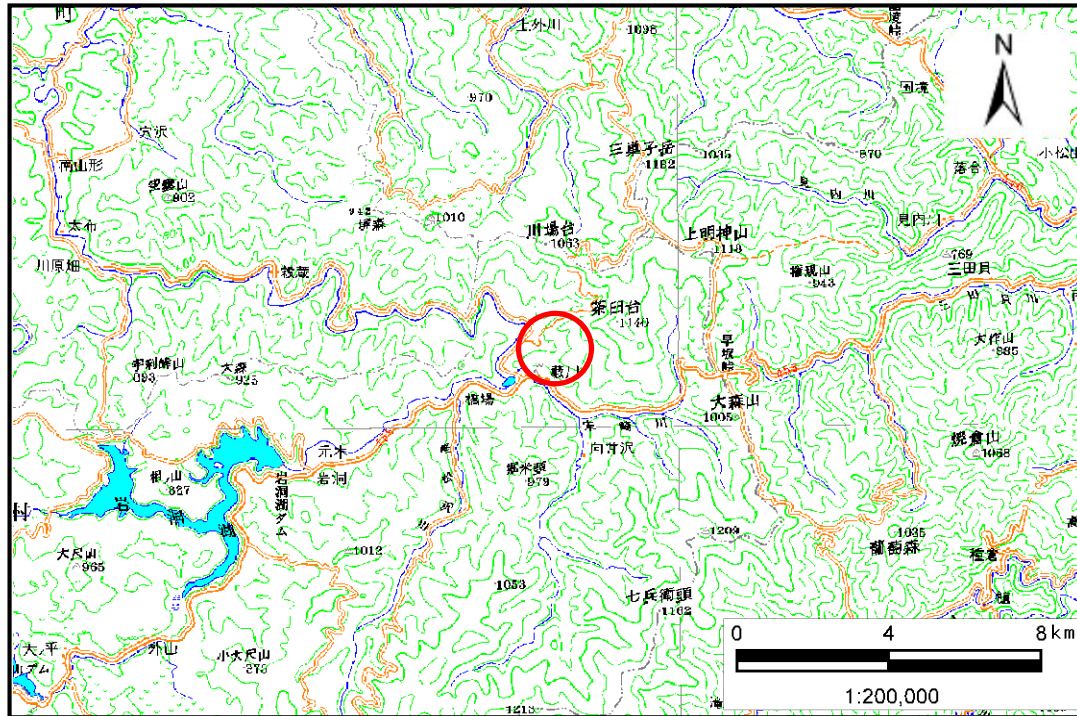


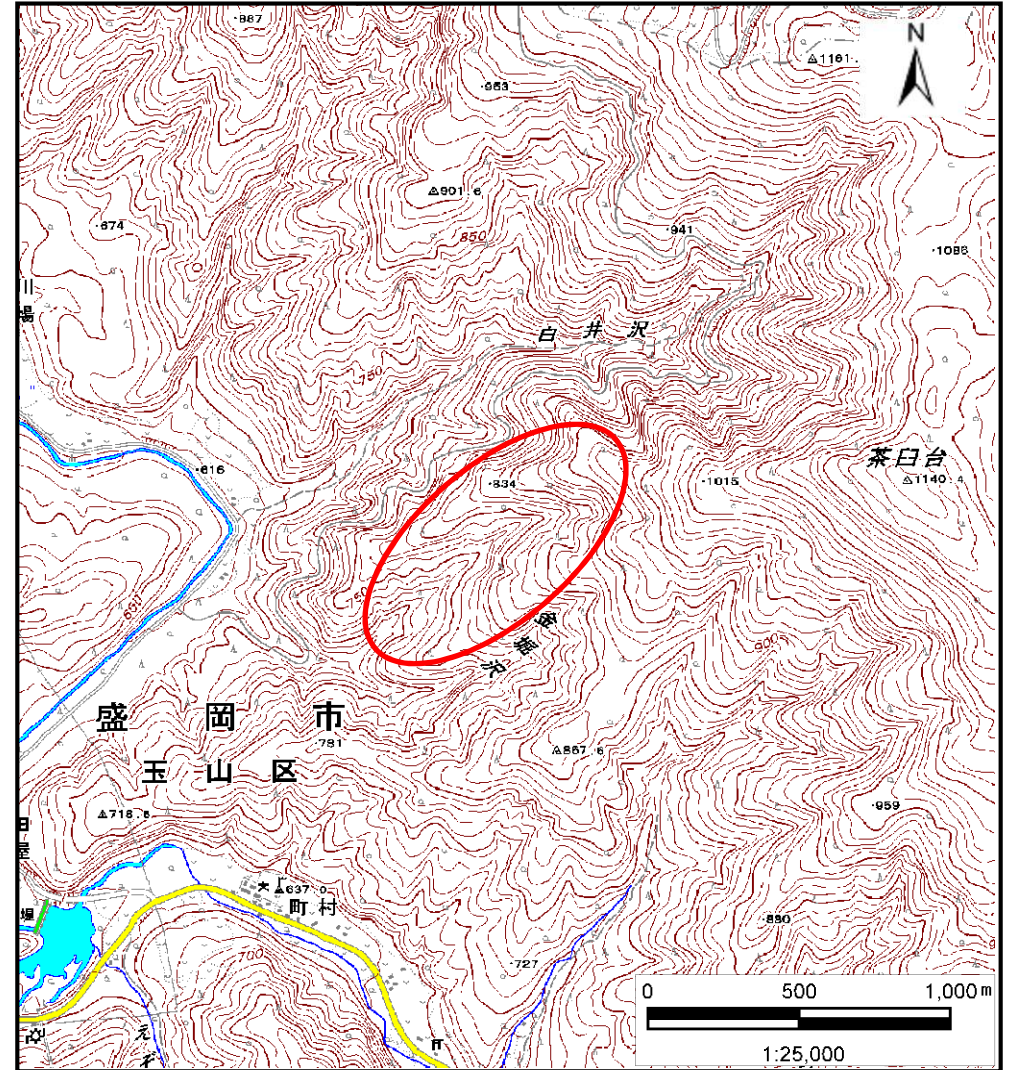
土砂災害防止に関する基礎調査(土石流)

表紙 位置位置図

自然現象の種類	土石流
溪流番号	B059110-1
水系名	北上川
河川名	丹藤川
溪流名	金堀沢
所在地	盛岡市玉山区藪川字川場
調査機関	盛岡広域振興局



位置図(S=1:200,000)

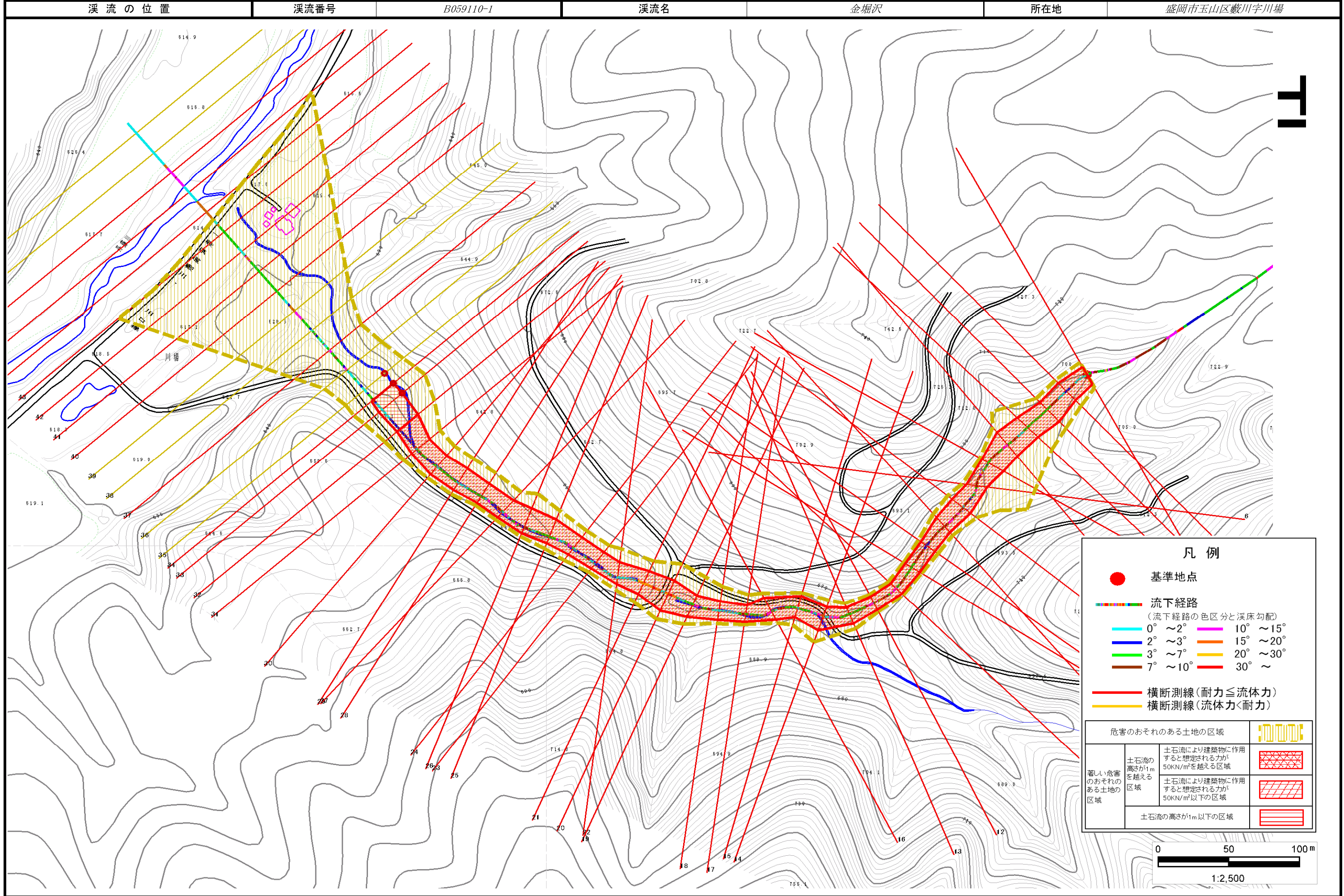


位置図(S=1:25,000)

土石流区域調書

様式3-1 危害のおそれのある土地、著しい危害のおそれのある土地の設定図

調査年度 平成23年度



土石流区域調書

様式3-2 建築物に作用すると想定される衝撃に関する事項

調査年度 平成23年度

溪流の位置	溪流番号	B059110-1	溪流名	金堀沢	所在地	盛岡市玉山区藪川字川場
-------	------	-----------	-----	-----	-----	-------------

横断測線番号	土石流の高さh(m)	土石流の流体力Fd(kN/m ²)	建築物の耐力P2(kN/m ²)	横断測線番号	土石流の高さh(m)	土石流の流体力Fd(kN/m ²)	建築物の耐力P2(kN/m ²)
No.0	1.64	41.34	5.42	No.27	1.55	17.72	5.61
No.1	1.46	33.97	5.82	No.28	1.53	18.72	5.65
No.2	1.35	27.36	6.13	No.29	1.45	16.42	5.85
No.3	1.31	25.57	6.26	No.30	1.39	19.64	6.02
No.4	1.24	23.61	6.51	No.31	1.57	17.46	5.56
No.5	1.43	29.48	5.90	No.32	1.45	14.00	5.86
No.6	1.55	35.09	5.60	No.33	0.98	8.12	7.74
No.7	1.49	27.37	5.75	No.34	0.99	7.71	7.67
No.8	1.59	31.42	5.51	No.35	1.00	7.66	7.66
No.9	1.80	35.35	5.16	No.36	1.03	6.81	7.48
No.10	1.81	35.40	5.14	No.37	1.51	12.18	5.71
No.11	1.91	40.24	5.00	No.38	1.05	6.76	7.38
No.12	1.88	41.88	5.03	No.39	1.00	7.34	7.62
No.13	1.67	36.54	5.37	No.40	0.97	7.87	7.83
No.14	1.37	26.67	6.08	No.41	0.97	7.89	7.84
No.15	1.48	29.29	5.78	No.42	0.95	8.27	7.98
No.16	1.39	25.91	6.01	No.43	0.94	8.44	8.05
No.17	1.74	36.49	5.25	No.44	0.92	8.64	8.13
No.18	1.67	29.74	5.37				
No.19	1.47	24.30	5.80				
No.20	1.23	13.79	6.53				
No.21	1.36	19.22	6.10				
No.22	1.50	20.70	5.71				
No.23	1.64	20.55	5.43				
No.24	1.56	20.16	5.58				
No.25	1.42	17.46	5.93				
No.26	1.39	16.51	6.01				

河川止め