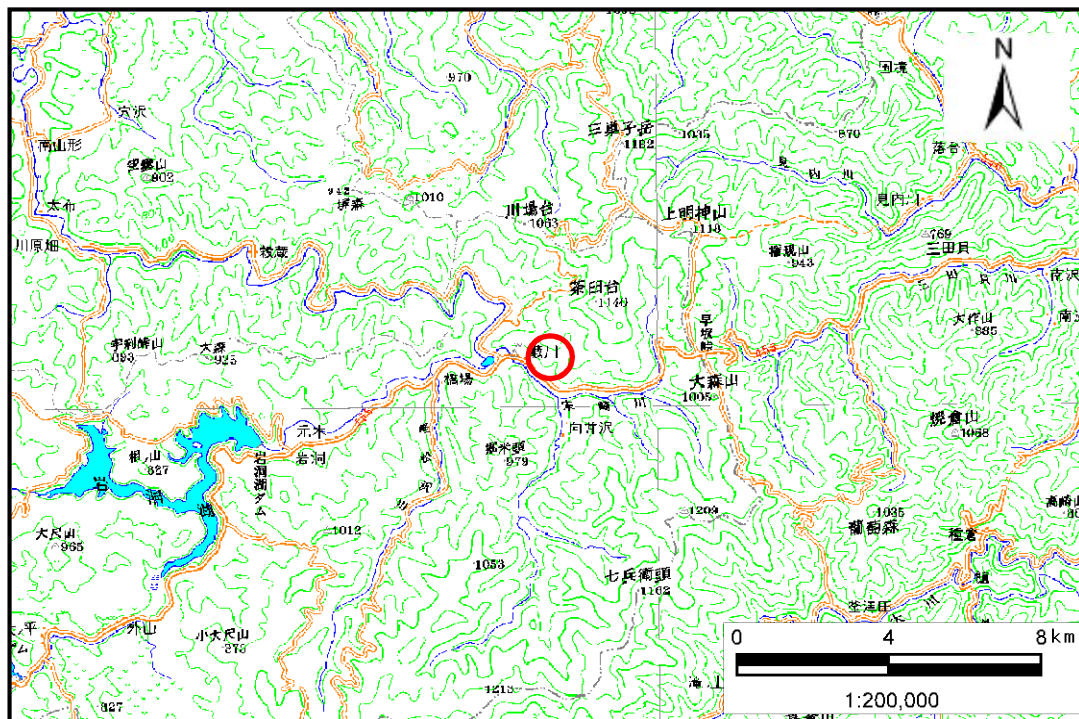


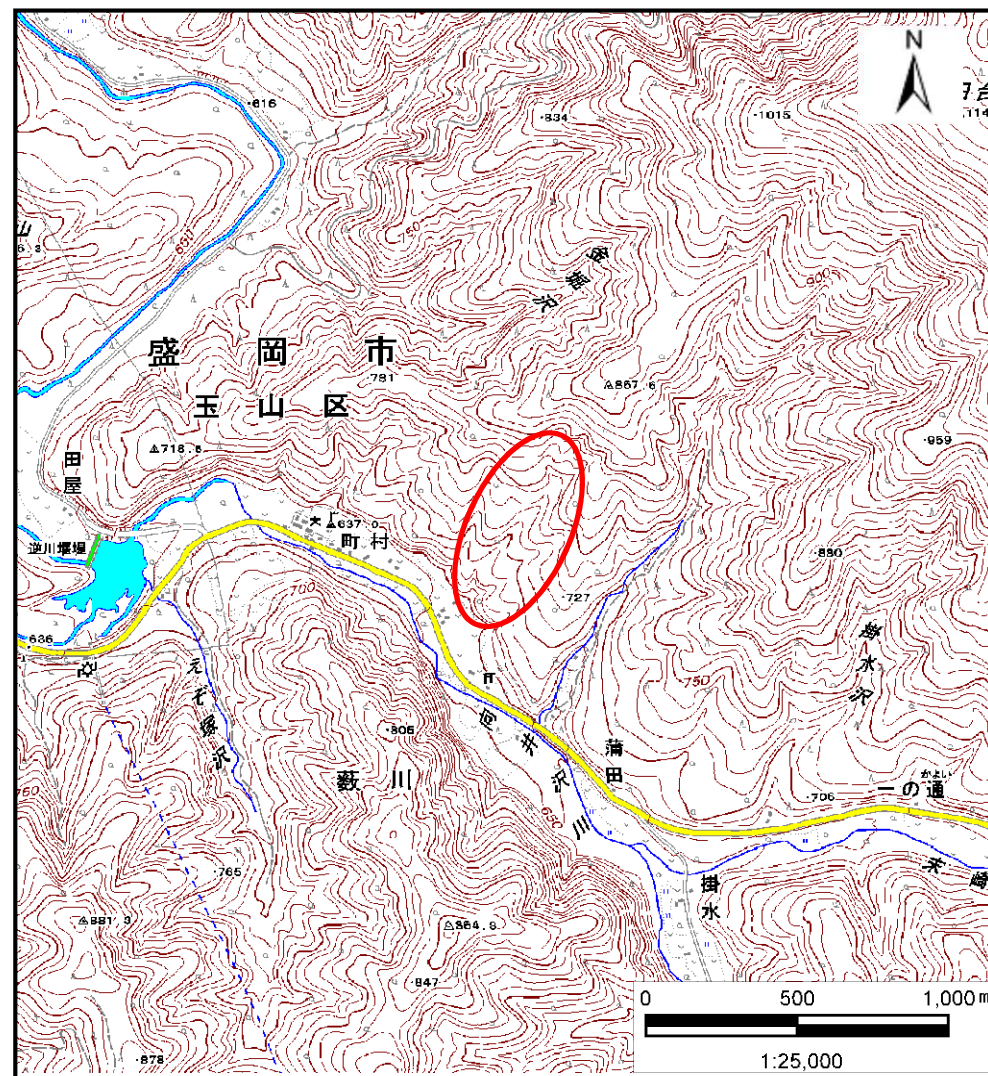
# 土砂災害防止に関する基礎調査(土石流)

表紙 位置位置図

自然現象の種類	土石流
溪流番号	B059109-1
水系名	北上川
河川名	向井沢川
溪流名	町村の沢5
所在地	盛岡市玉山区藪川字町村
調査機関	盛岡広域振興局



位置図(S=1:200,000)

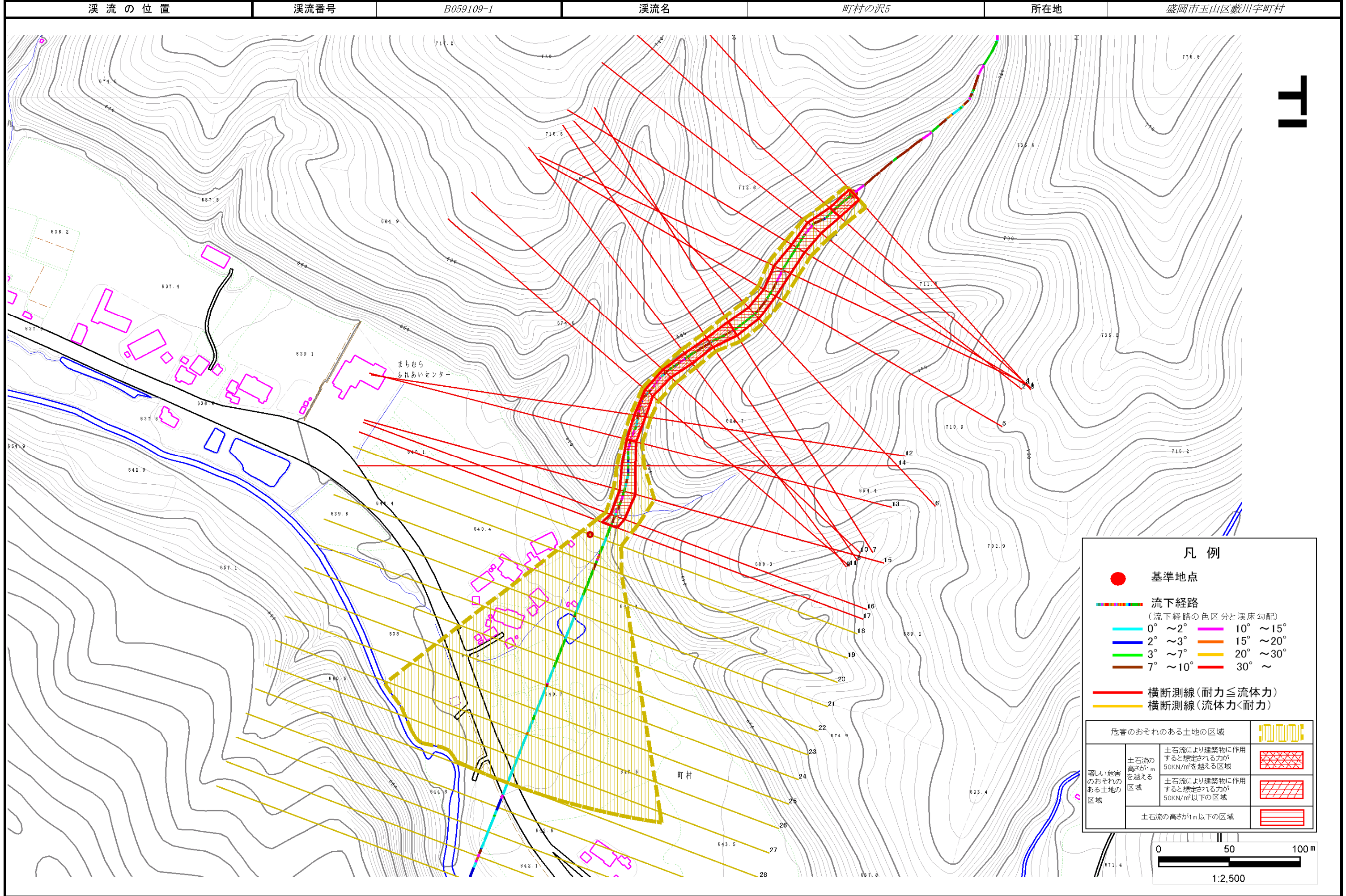


位置図(S=1:25,000)

# 土石流区域調書

様式3-1 危害のおそれのある土地、著しい危害のおそれのある土地の設定図

調査年度 平成23年度



## 土石流区域調書

様式3-2 建築物に作用すると想定される衝撃に関する事項

調査年度 平成23年度

溪 流 の 位 置 溪流番号 *B059109-1* 溪流名 *町村の沢5* 所在地 *盛岡市玉山区藪川字町村*

横断測線番号	土石流の高さh(m)	土石流の流体力Fd(kN/m <sup>2</sup> )	建築物の耐力P2(kN/m <sup>2</sup> )	横断測線番号	土石流の高さh(m)	土石流の流体力Fd(kN/m <sup>2</sup> )	建築物の耐力P2(kN/m <sup>2</sup> )
No.0	1.00	23.49	7.63	No.27	0.73	3.13	9.84
No.1	1.01	22.55	7.58	No.28	0.80	2.45	9.14
No.2	0.88	17.72	8.43				
No.3	0.96	20.01	7.91				
No.4	0.85	15.48	8.69				
No.5	0.99	19.57	7.72				
No.6	0.93	17.81	8.08				
No.7	0.89	15.44	8.38				
No.8	1.13	20.68	6.98				
No.9	1.06	18.43	7.33				
No.10	1.13	19.59	6.95				
No.11	1.20	22.05	6.67				
No.12	1.10	20.78	7.10				
No.13	1.21	23.72	6.62				
No.14	0.97	18.42	7.85				
No.15	0.89	15.22	8.40				
No.16	0.94	16.65	8.00				
No.17	0.90	15.71	8.29				
No.18	0.59	8.95	11.83				
No.19	0.59	9.01	11.87				
No.20	0.59	8.88	11.79				
No.21	0.61	8.49	11.59				
No.22	0.61	7.29	11.52				
No.23	0.62	6.51	11.41				
No.24	0.63	5.53	11.18				
No.25	0.65	4.67	10.85				
No.26	0.67	4.17	10.59				