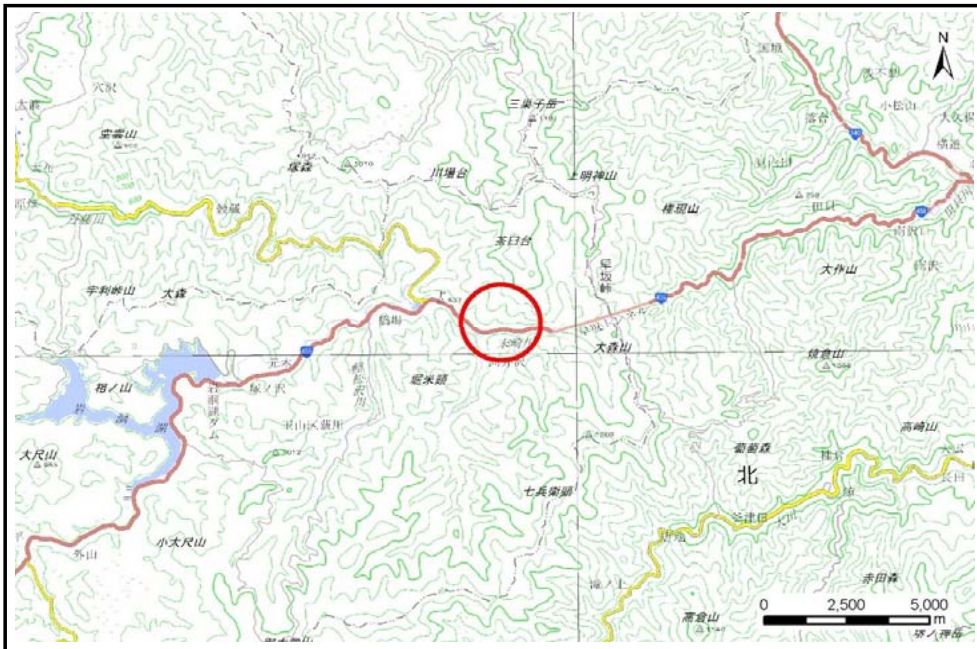


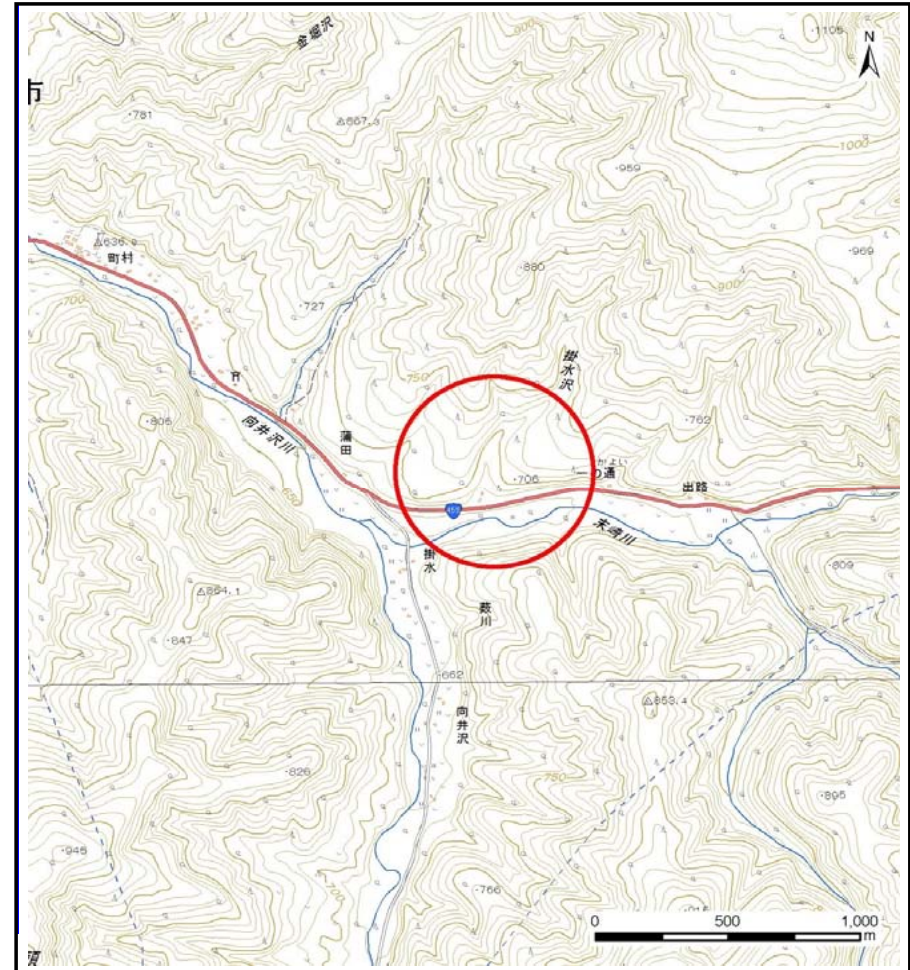
土砂災害防止に関する基礎調査(土石流)

表紙 位置位置図

自然現象の種類	土石流
溪流番号	B059107
水系名	北上川
河川名	末崎川
溪流名	末崎川の沢3
所在地	盛岡市藪川字末崎川
調査機関	盛岡広域振興局土木部



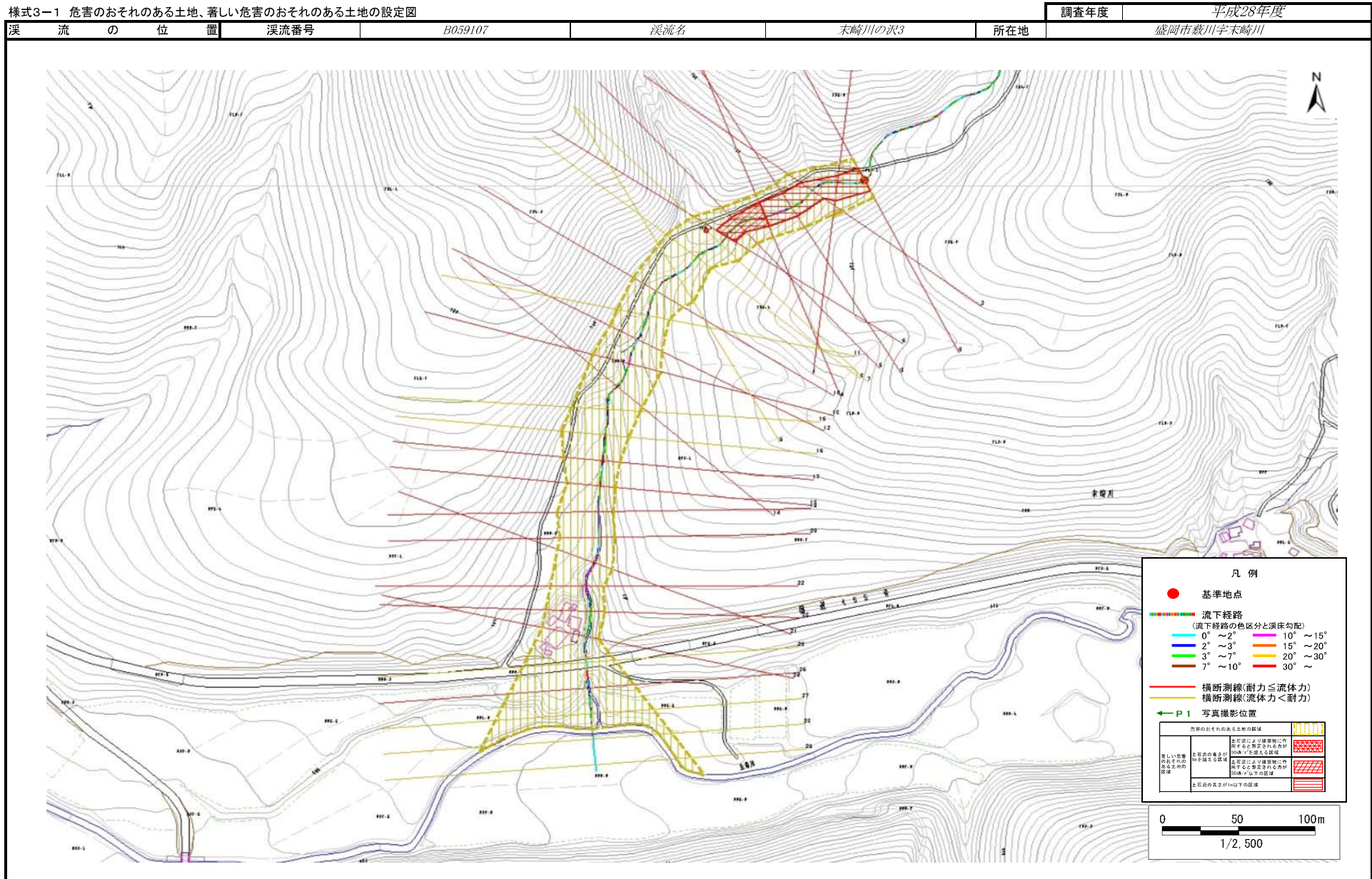
概況図(S=1:200,000)



位置図(S=1:25,000)

土石流区域調査

様式3-1 危害のおそれのある土地、著しい危害のおそれのある土地の設定図



土石流区域調書

様式3-2 建築物に作用すると想定される衝撃に関する事項

調査年度 平成28年度

溪流の位置	溪流番号	B059107	溪流名	末崎川の沢3	所在地	盛岡市藪川字末崎川
-------	------	---------	-----	--------	-----	-----------

横断測線番号	土石流の高さh(m)	土石流の流体力Fd(kN/m ²)	建築物の耐力P2(kN/m ²)	横断測線番号	土石流の高さh(m)	土石流の流体力Fd(kN/m ²)	建築物の耐力P2(kN/m ²)
No.0	0.89	13.88	8.36	No.27	0.72	7.61	9.98
No.1	0.91	11.16	8.26	No.28	0.74	7.27	9.79
No.2	0.90	10.30	8.28	No.29	0.77	6.74	9.49
No.3	0.88	10.26	8.49				
No.4	0.91	11.08	8.22				
No.5	1.03	13.36	7.47				
No.6	1.01	13.36	7.56				
No.7	0.71	8.29	10.05				
No.8	0.73	8.04	9.92				
No.9	0.73	7.85	9.82				
No.10	0.92	10.79	8.18				
No.11	0.73	8.04	9.92				
No.12	0.97	11.73	7.82				
No.13	0.95	11.50	7.96				
No.14	0.93	11.32	8.07				
No.15	0.73	7.94	9.87				
No.16	0.73	7.86	9.82				
No.17	1.04	12.88	7.42				
No.18	1.21	15.97	6.60				
No.19	1.32	18.34	6.23				
No.20	1.29	16.85	6.33				
No.21	1.27	16.08	6.39				
No.22	1.32	19.32	6.22				
No.23	1.52	24.45	5.68				
No.24	1.61	25.04	5.48				
No.25	0.77	6.71	9.47				
No.26	1.36	19.21	6.10				