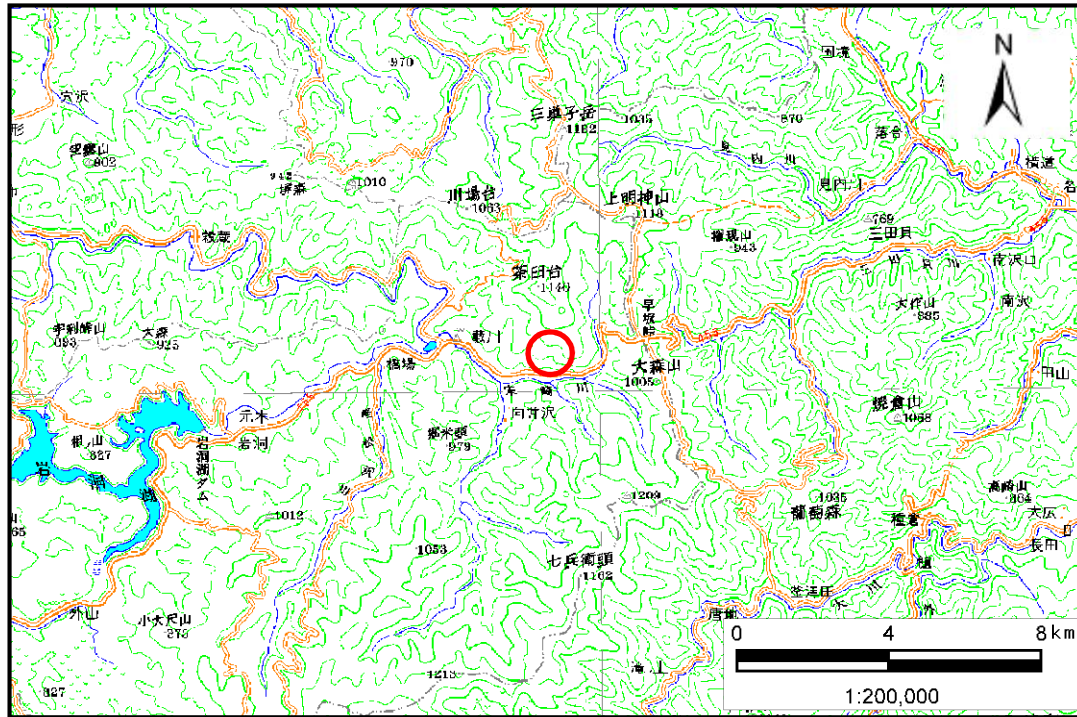


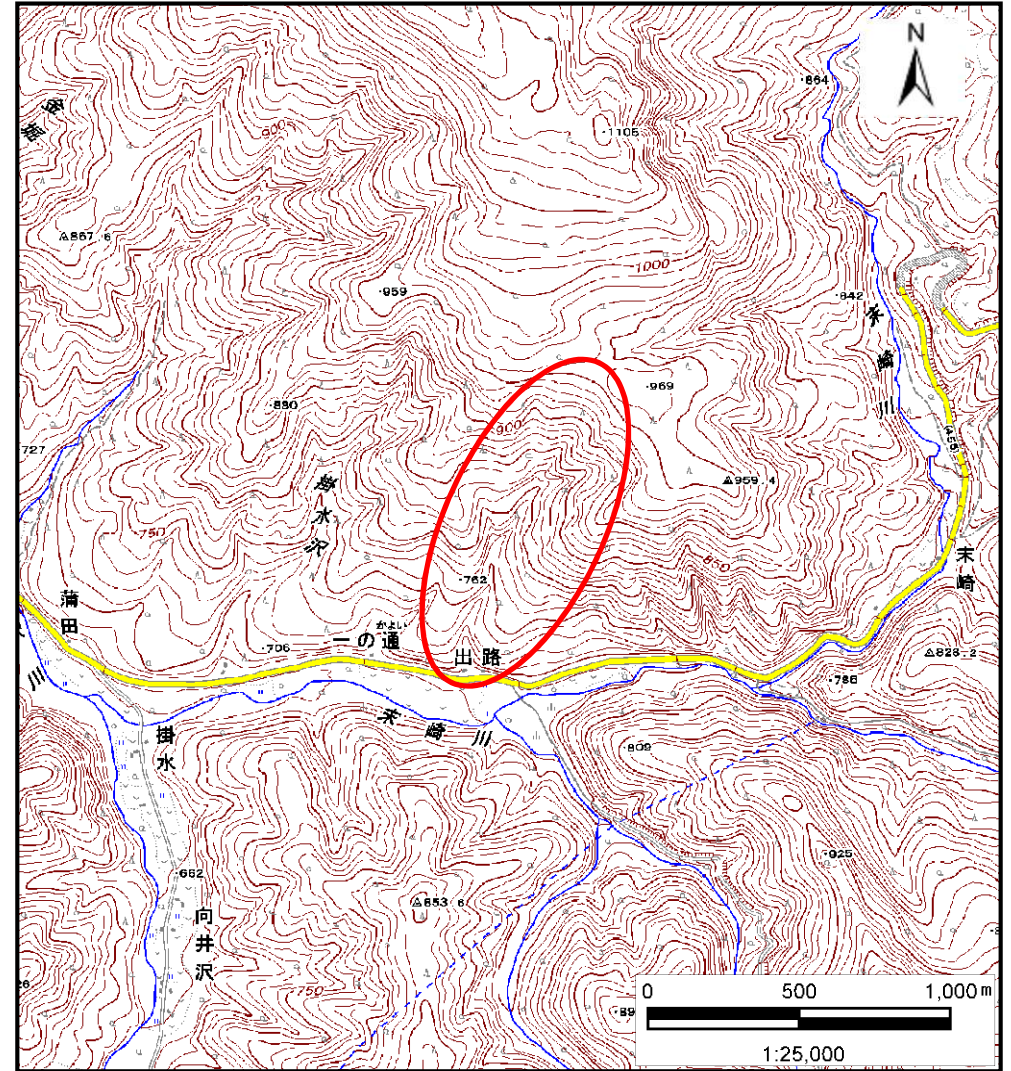
土砂災害防止に関する基礎調査(土石流)

表紙 位置位置図

自然現象の種類	土石流
溪流番号	B059105
水系名	北上川
河川名	末崎川
溪流名	末崎川の沢1
所在地	盛岡市玉山区藪川字末崎川
調査機関	盛岡広域振興局



位置図(S=1:200,000)



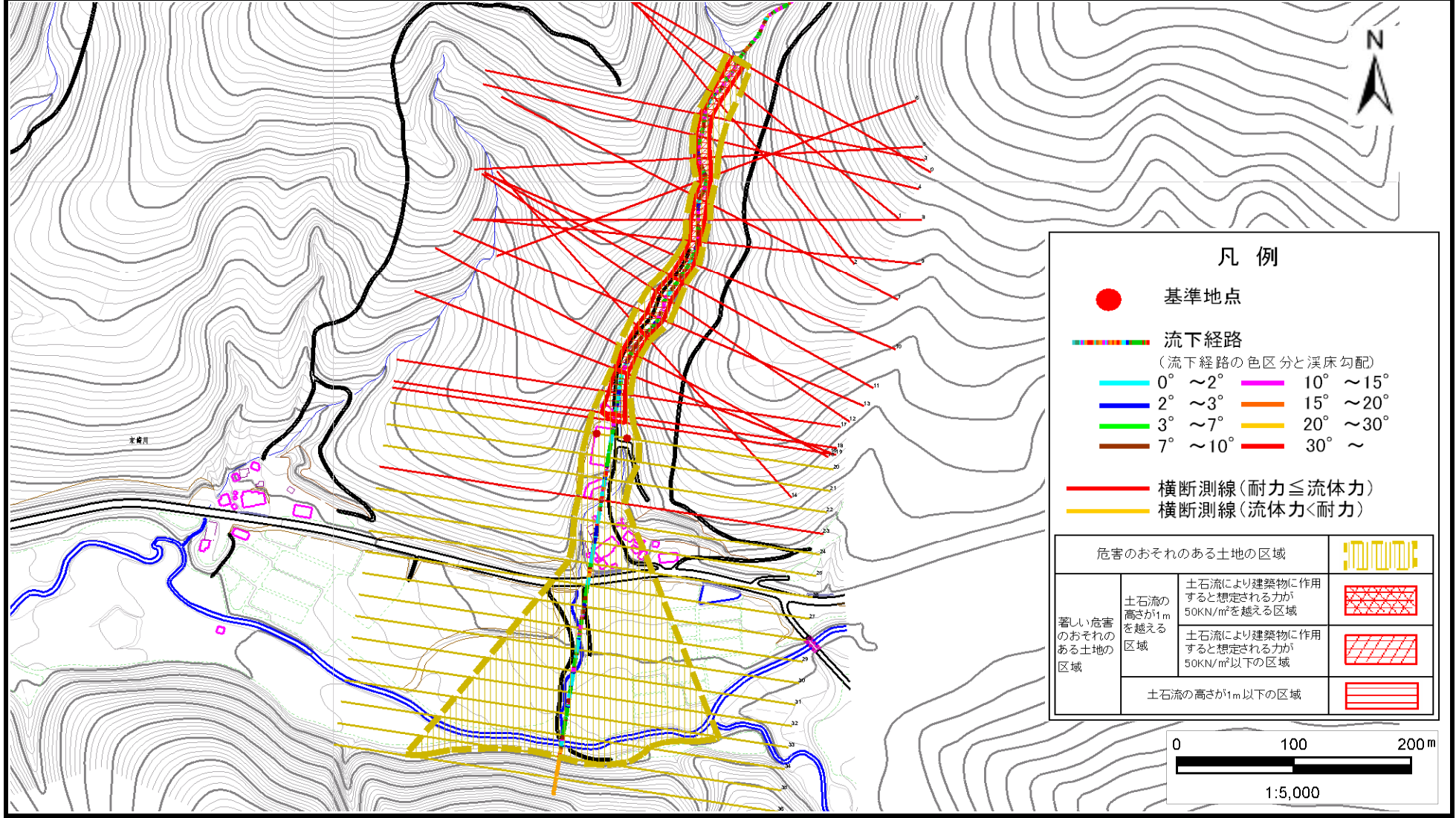
位置図(S=1:25,000)

土石流区域調査

様式3-1 危害のおそれのある土地、著しい危害のおそれのある土地の設定図

調査年度	平成23年度
所在地	盛岡市玉山区藪川字末崎川

溪流の位置	溪流番号	B059105	溪流名	末崎川の沢1	所在地	盛岡市玉山区藪川字末崎川
-------	------	---------	-----	--------	-----	--------------

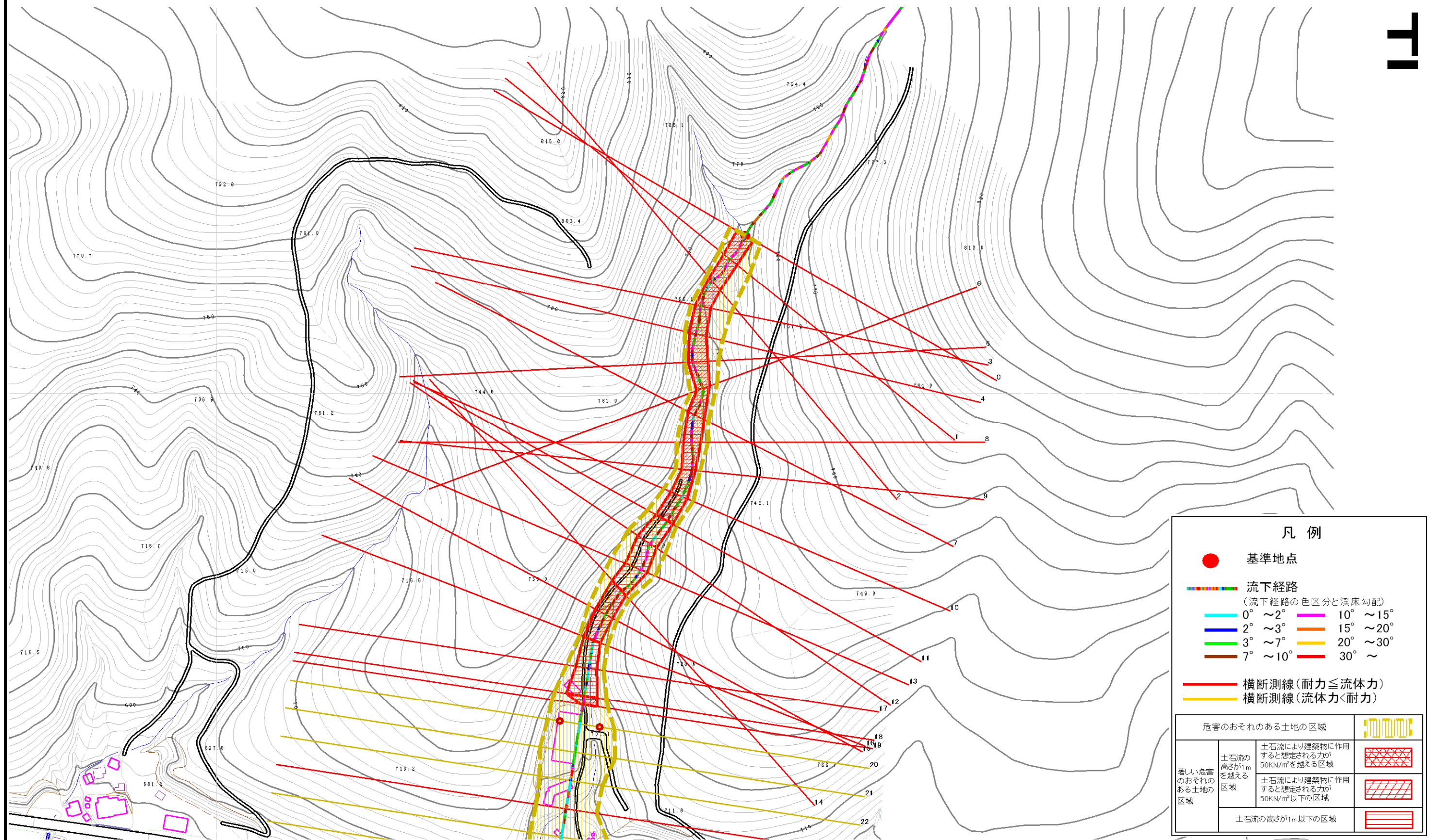


土石流区域調査

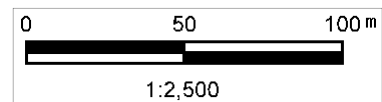
様式3-1 危害のおそれのある土地、著しい危害のおそれのある土地の設定図

調査年度 平成23年度

渓流の位置	渓流番号	B059105	渓流名	末崎川の沢1	所在地	盛岡市玉山区藪川字末崎川
-------	------	---------	-----	--------	-----	--------------



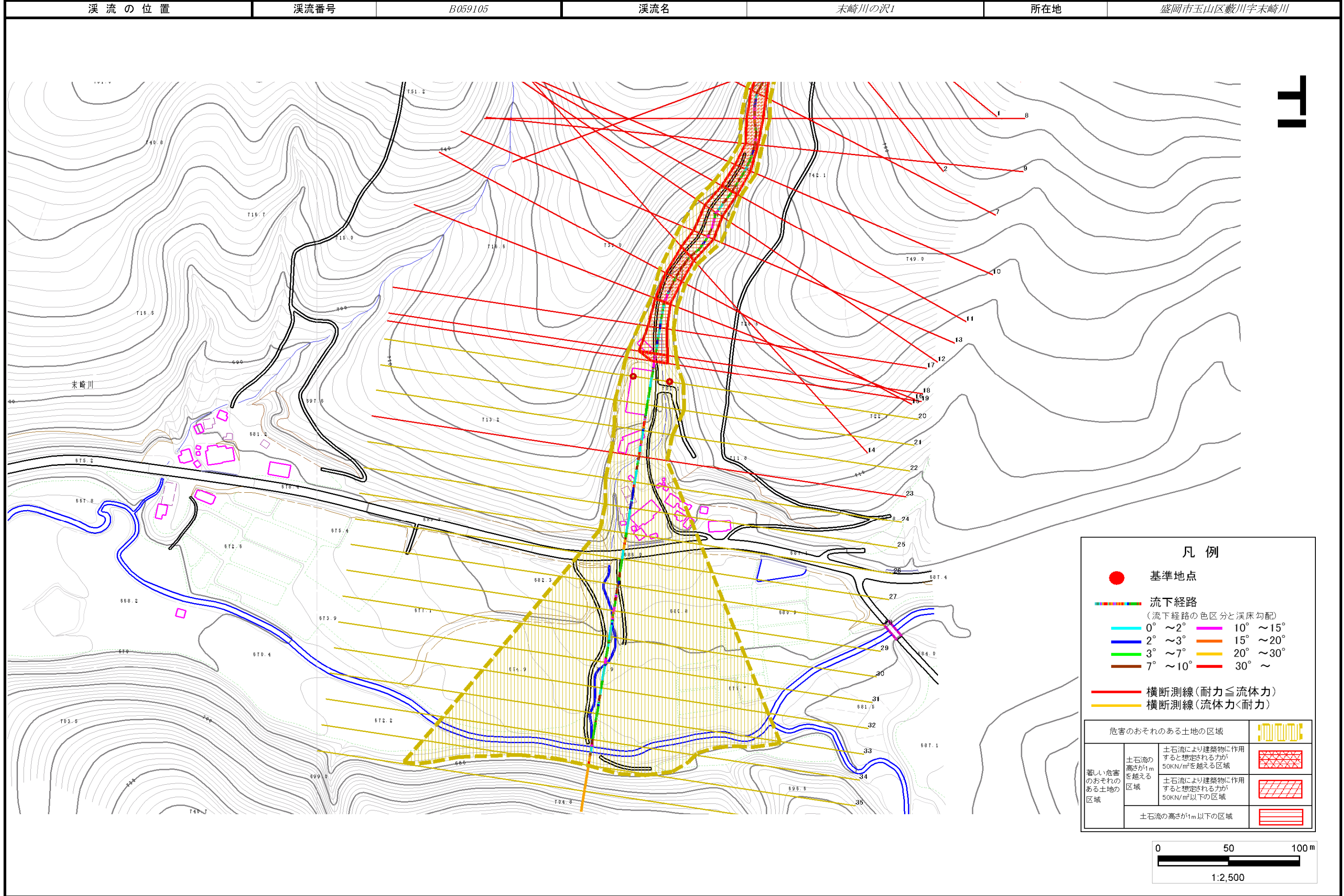
危害のおそれのある土地の区域		
著しい危害のおそれのある土地の区域	土石流の高さが1mを越える区域	土石流により建築物に作用すると想定される力が50kN/m ² を越える区域
	土石流の高さが1m以下の区域	土石流により建築物に作用すると想定される力が50kN/m ² 以下の区域



土石流区域調書

様式3-1 危害のおそれのある土地、著しい危害のおそれのある土地の設定図

調査年度 平成23年度



土 石 流 区 域 調 書

様式3-2 建築物に作用すると想定される衝撃に関する事項

調査年度 平成23年度

溪 流 の 位 置 溪流番号 B059105 溪流名 末崎川の沢1 所在地 盛岡市玉山区藪川字末崎川

横断測線番号	土石流の高さh(m)	土石流の流体力Fd(kN/m ²)	建築物の耐力P2(kN/m ²)	横断測線番号	土石流の高さh(m)	土石流の流体力Fd(kN/m ²)	建築物の耐力P2(kN/m ²)
No.0	1.16	37.34	6.82	No.27	0.67	7.99	10.64
No.1	1.23	39.20	6.56	No.28	0.66	8.18	10.75
No.2	1.21	37.72	6.61	No.29	0.64	8.62	10.99
No.3	1.26	37.13	6.45	No.30	0.66	8.31	10.82
No.4	1.19	34.73	6.70	No.31	0.65	8.53	10.95
No.5	1.08	29.67	7.19	No.32	0.67	7.98	10.63
No.6	1.32	34.70	6.23	No.33	0.69	7.28	10.36
No.7	1.10	25.72	7.09	No.34	0.68	7.51	10.49
No.8	1.11	24.05	7.06	No.35	0.72	5.61	9.96
No.9	1.29	30.23	6.31	No.36	—	—	—
No.10	1.09	22.60	7.15				
No.11	1.04	19.64	7.40				
No.12	0.94	16.88	7.99				
No.13	0.91	16.62	8.24				
No.14	1.00	18.41	7.65				
No.15	1.03	19.07	7.48				
No.16	1.10	20.41	7.09				
No.17	0.99	17.01	7.68				
No.18	0.78	11.53	9.32				
No.19	1.10	17.81	7.09				
No.20	0.67	9.08	10.58				
No.21	0.67	8.66	10.56				
No.22	0.67	8.88	10.68				
No.23	0.93	14.77	8.11				
No.24	0.68	8.67	10.50				
No.25	0.68	8.58	10.50				
No.26	0.69	7.58	10.40				

比高5m止め