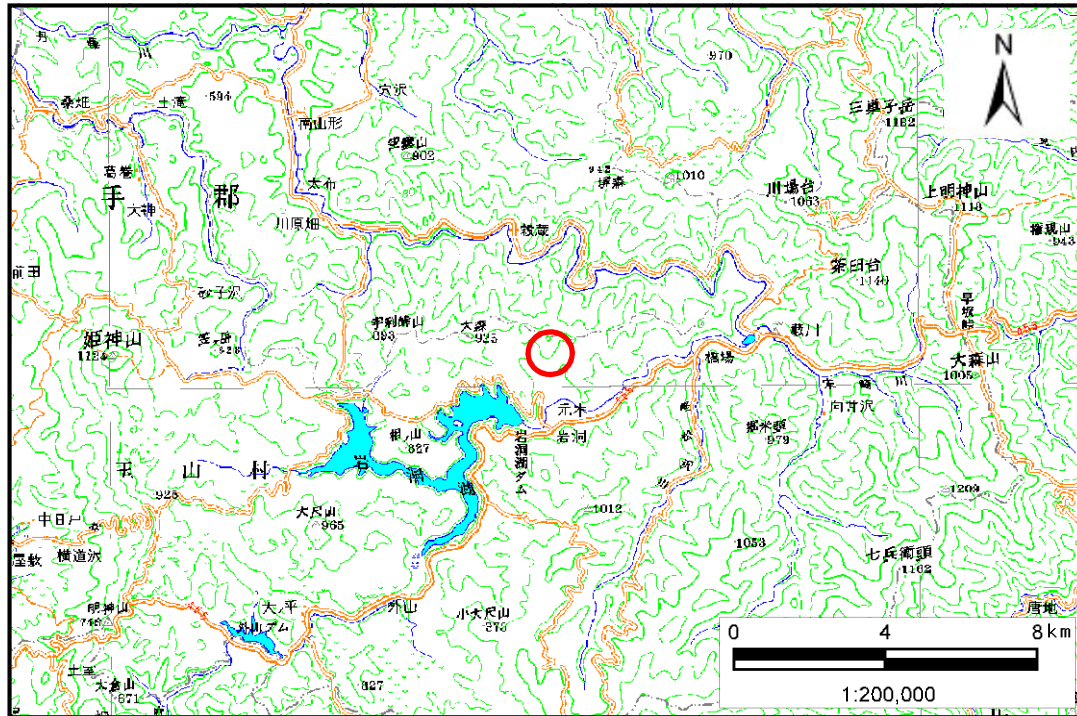


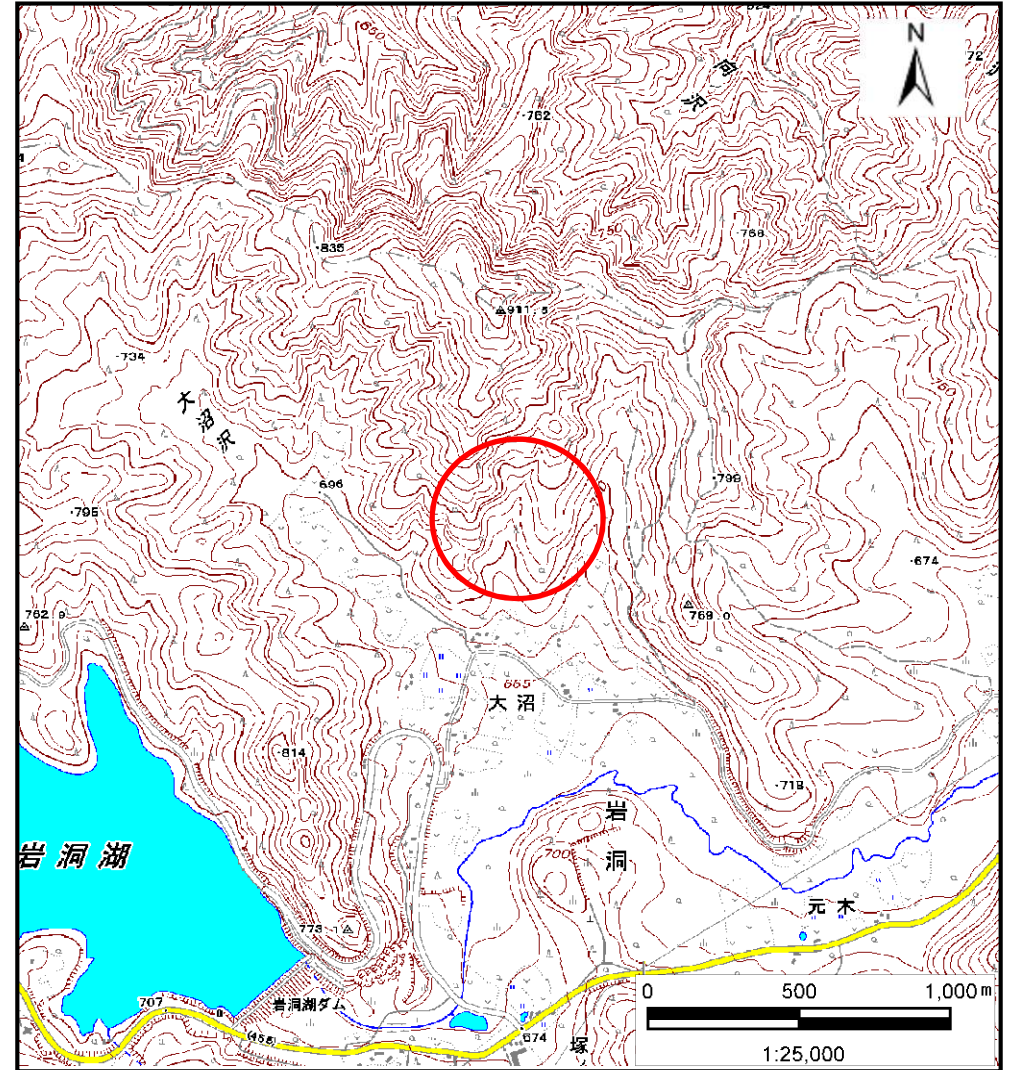
# 土砂災害防止に関する基礎調査(土石流)

表紙 位置位置図

自然現象の種類	土石流
溪流番号	B059102
水系名	北上川
河川名	丹藤川
溪流名	日向の沢
所在地	盛岡市玉山区藪川字日向
調査機関	盛岡広域振興局



位置図(S=1:200,000)



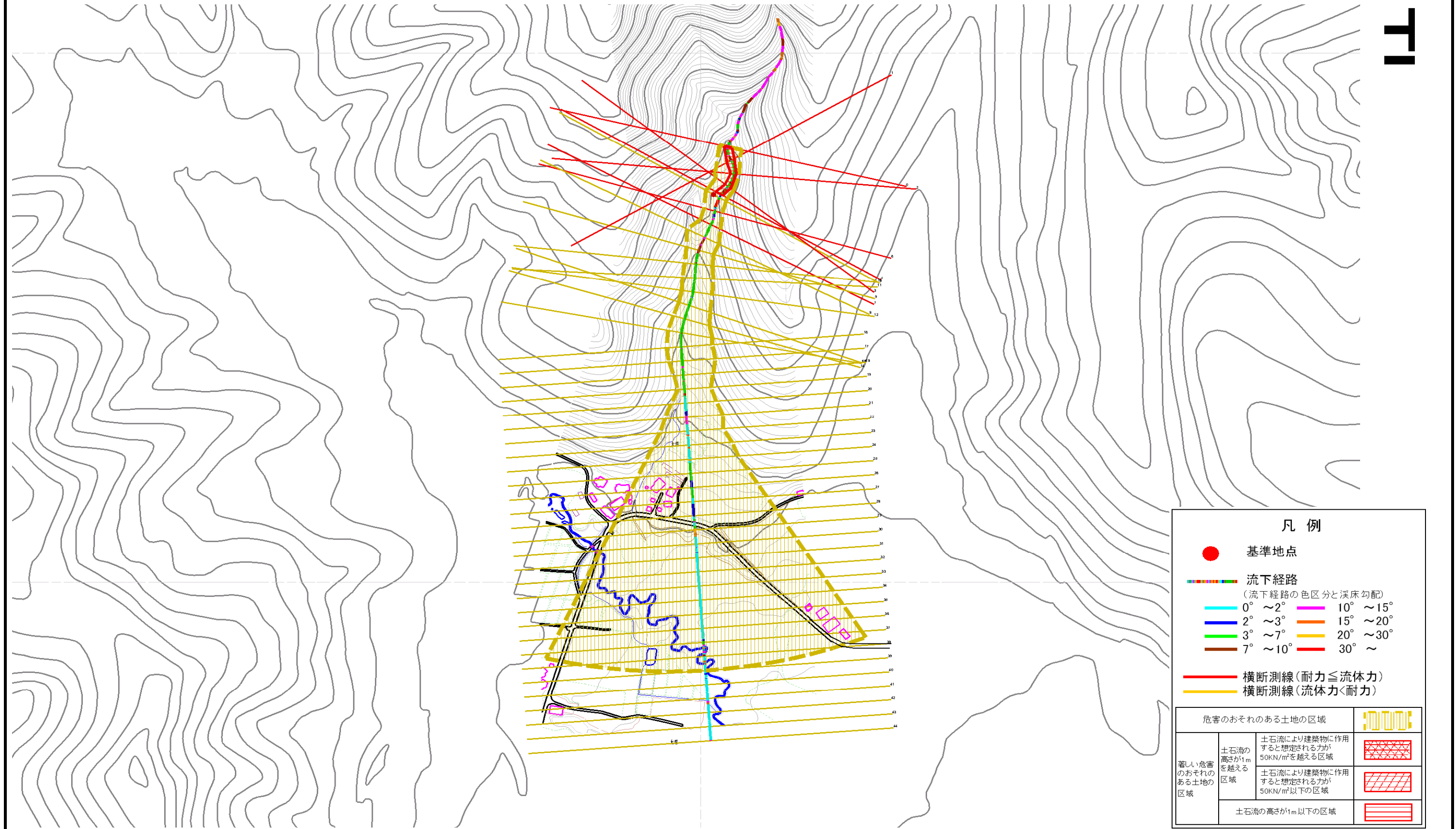
位置図(S=1:25,000)

# 土石流区域調査

様式3-1 危害のおそれのある土地、著しい危害のおそれのある土地の設定図

調査年度 平成23年度

溪流の位置	溪流番号	B059102	溪流名	日向の沢	所在地	盛岡市玉山区藪川字日向
-------	------	---------	-----	------	-----	-------------

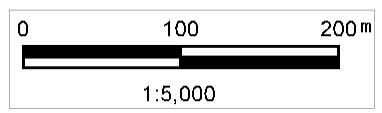


**凡例**

- 基準地点
- 流下経路  
(流下経路の色区分と溪床勾配)
 

0° ~ 2°	10° ~ 15°
2° ~ 3°	15° ~ 20°
3° ~ 7°	20° ~ 30°
7° ~ 10°	30° ~
- 横断測線 (耐力 ≤ 流体力)
- 横断測線 (流体力 < 耐力)

危害のおそれのある土地の区域		図例
著しい危害のおそれのある土地の区域	土石流の高さが1mを越える区域	土石流により建築物に作用すると想定される力が50kN/m <sup>2</sup> を越える区域
	土石流の高さが1mを越える区域	土石流により建築物に作用すると想定される力が50kN/m <sup>2</sup> 以下の区域
	土石流の高さが1m以下の区域	

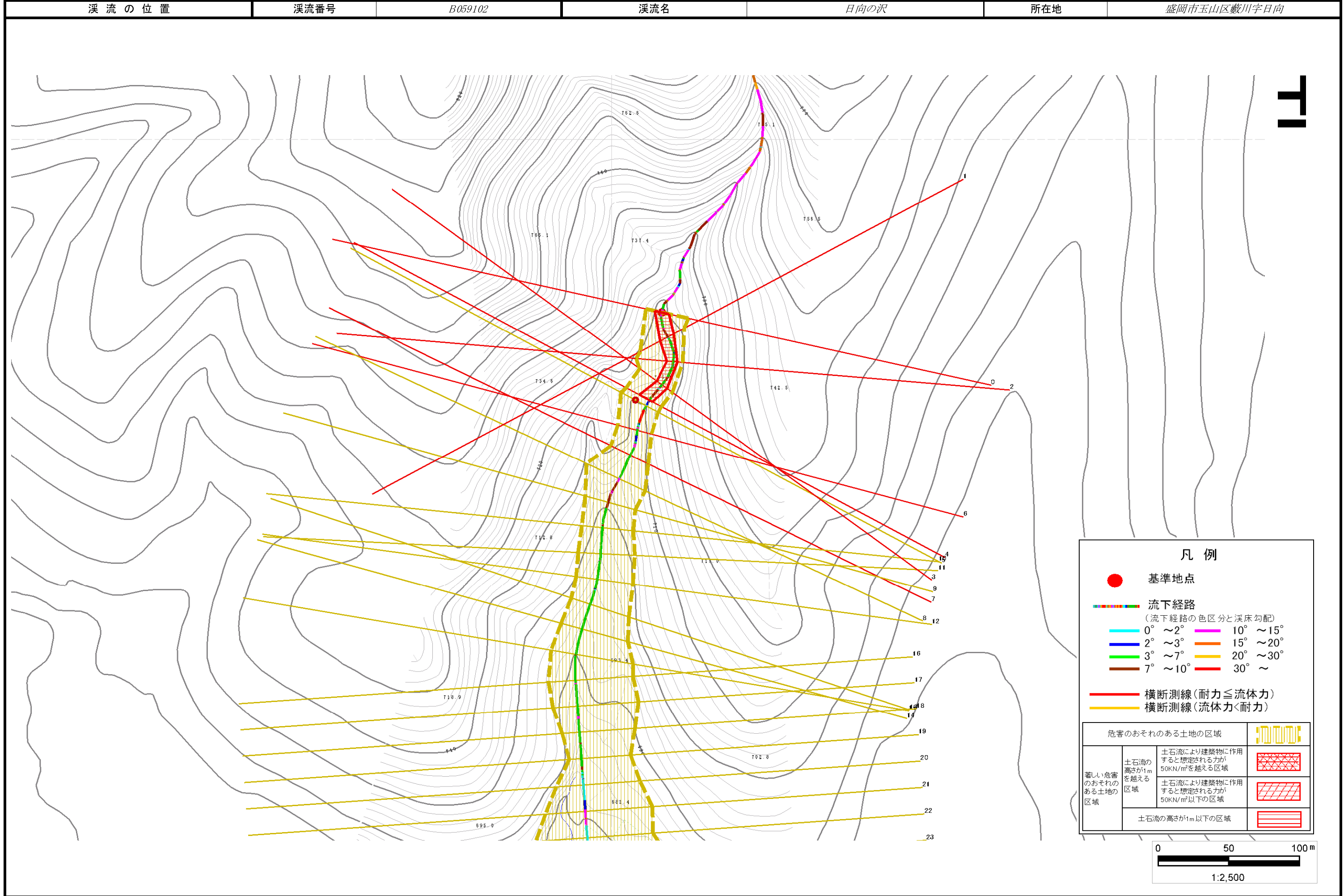




# 土石流区域調査

様式3-1 危害のおそれのある土地、著しい危害のおそれのある土地の設定図

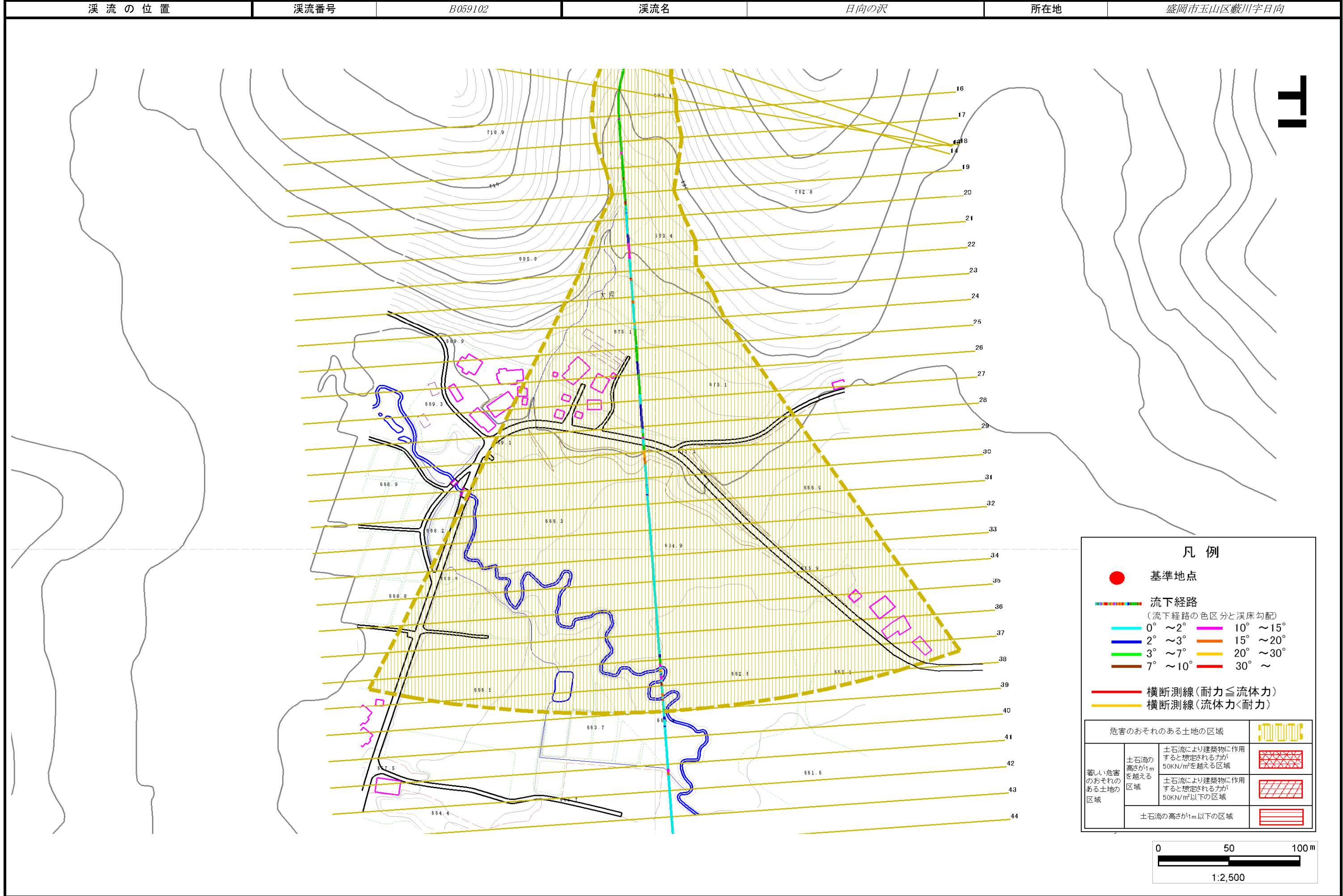
調査年度 平成23年度



# 土石流区域調書

様式3-1 危害のおそれのある土地、著しい危害のおそれのある土地の設定図

調査年度 平成23年度



## 土石流区域調書

様式3-2 建築物に作用すると想定される衝撃に関する事項

調査年度	平成23年度
------	--------

溪	流	の	位	置	溪流番号	B059102	溪流名	日向の沢	所在地	盛岡市玉山区藪川字日向
---	---	---	---	---	------	---------	-----	------	-----	-------------

横断測線番号	土石流の高さh(m)	土石流の流体力Fd(kN/m <sup>2</sup> )	建築物の耐力P2(kN/m <sup>2</sup> )	横断測線番号	土石流の高さh(m)	土石流の流体力Fd(kN/m <sup>2</sup> )	建築物の耐力P2(kN/m <sup>2</sup> )
No.0	0.74	23.16	9.71	No.27	0.54	3.96	12.87
No.1	0.68	18.72	10.51	No.28	0.54	3.75	12.73
No.2	0.83	22.55	8.89	No.29	0.51	4.30	13.54
No.3	0.71	16.56	10.09	No.30	0.50	4.35	13.61
No.4	0.63	13.21	11.14	No.31	0.53	3.91	12.98
No.5	0.47	8.61	14.47	No.32	0.54	3.73	12.72
No.6	0.71	13.74	10.15	No.33	0.55	3.61	12.63
No.7	0.64	11.06	11.03	No.34	0.55	3.45	12.51
No.8	0.62	10.41	11.35	No.35	0.56	3.22	12.32
No.9	0.48	7.22	14.31	No.36	0.58	2.94	12.04
No.10	0.48	6.91	14.33	No.37	0.59	2.80	11.88
No.11	0.58	8.15	11.96	No.38	0.59	2.79	11.87
No.12	0.49	6.12	14.01	No.39	0.77	1.38	9.46
No.13	0.49	6.12	14.01				
No.14	0.49	5.98	14.00				
No.15	0.49	5.74	13.97				
No.16	0.62	7.31	11.37				
No.17	0.60	6.66	11.69				
No.18	0.51	5.14	13.57				
No.19	0.61	6.07	11.55				
No.20	0.53	4.43	13.11				
No.21	0.51	4.63	13.37				
No.22	0.52	4.58	13.31				
No.23	0.53	4.42	13.11				
No.24	0.53	4.35	13.08				
No.25	0.53	4.25	13.03				
No.26	0.53	4.12	12.96				